

VALLÉE DE LA  
GASTRONOMIE  
— FRANCE —

Hébergement  
LYON-BEAUJOLAIS-BRESSE  
VALLE DU RHONE

G. Reynard/Auvergne-Rhône-Alpes Tourisme

HOTELS 5\*

HOTELS 4\*

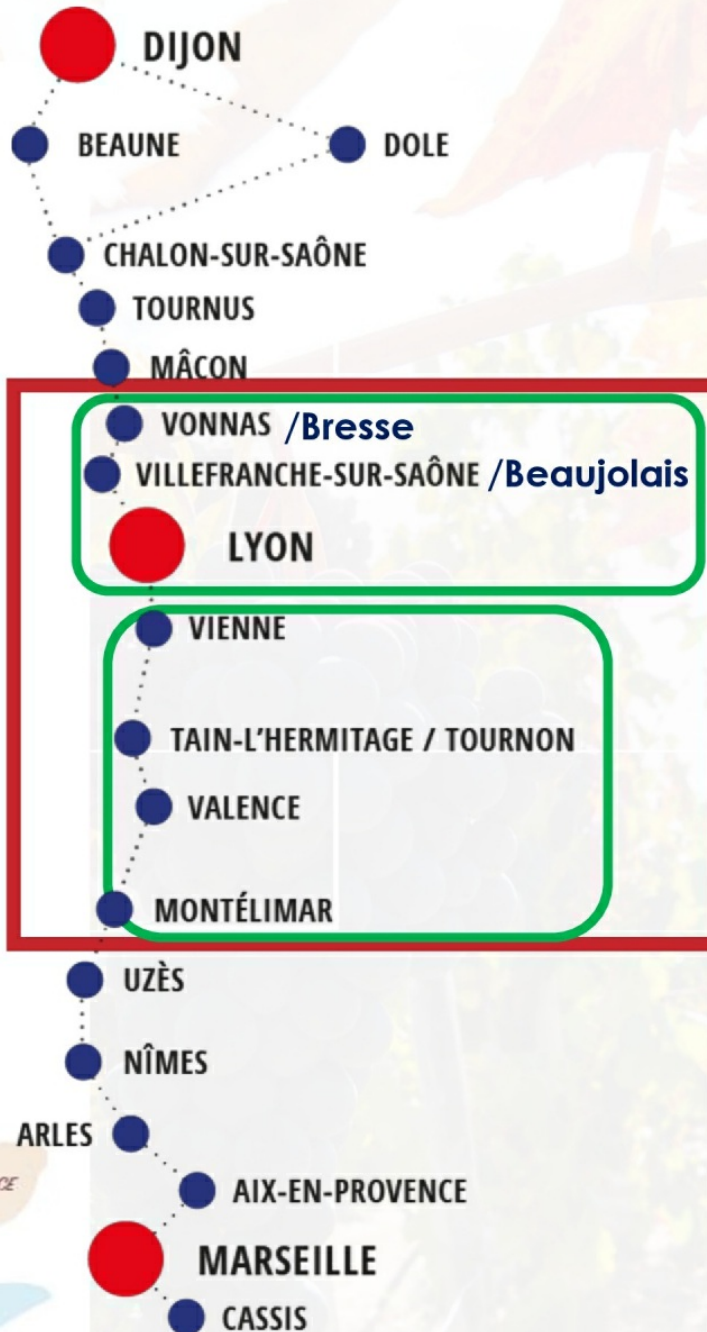
HOTELS 3\*

CARTES

# SOMMAIRE

Chapitres	Pages
Carte de la Vallée de la Gastronomie	3
Hôtels 5* - Lyon	4
Hôtels 4* - Lyon	6
Hôtels 4* - autour de Lyon	12
Hôtels 5* - 4* - Beaujolais	13
Hôtels 3* - Beaujolais	15
Hôtels 5* - 4* - Bresse	20
Hôtels 3* - Bresse	21
Hôtels 4* - Vienne-Condrieu	24
Hôtels 3* - Vienne Condrieu	25
Hôtels 5* - 4* - Drôme	28
Hôtels 3* - Drôme	32
Hôtels 5* - 4* - Ardèche	42
Hôtels 3* - Ardèche	44
Carte du Beaujolais	53
Carte de la Bresse	54
Carte de la Drôme	55
Carte de l'Ardèche	56
Contacts Auvergne Rhône Alpes Tourism board	57

## CENTRE DE LA VALLEE DE LA GASTRONOMIE: REGION AUVERGNE RHONE ALPES



### REGION AUVERGNE RHONE ALPES: 2 secteurs

-Secteur Lyon-Beaujolais-Bresse

-Secteur Vallée du Rhône

# Hôtels 5\* - Lyon

## INTERCONTINENTAL LYON-HOTEL DIEU

★★★★★

20 quai Jules Courmont - 69002 Lyon 2ème



### Hôtel - Restaurant

Rendez-vous sous le dôme ! Au cœur du Grand Hôtel-Dieu, l'InterContinental fait briller ses 5 étoiles dans un site d'exception. Pépite de l'hôtellerie lyonnaise, l'hôtel ouvre en grand les portes de ce bâtiment historique et emblématique de la ville.

288 pers.

+33 (0)4 26 99 23 23

lyon@ihg.com

lyon.intercontinental.com/

### TARIFS à titre indicatif

Petit déjeuner : 32 € (36€ pour la clientèle extérieure)

Prix par chambre : de 290 à 550 € (Chambre classique : à partir de 290€)



Toute l'année.

## HÔTEL LE ROYAL LYON

★★★★★

20 place Bellecour - 69002 Lyon 2ème



### Hôtel - Restaurant

Au cœur de la ville, cet hôtel est une adresse confidentielle pour les voyageurs soucieux d'art de vivre, de discrète élégance et de service naturellement généreux.

135 pers.

04 72 40 01 00

04 78 37 57 31

H2952@accor.com

www.mgallery.com

### TARIFS à titre indicatif

Du 01/01 au 31/12/2023

Chambre double : à partir de 160 €

Chambre double avec petit déjeuner : à partir de 200 €

Chambre single : à partir de 140 €

Chambre triple : à partir de 235 €

Suite : 350 €



Toute l'année.  
Accueil 24h/24.

## BOSCOLO HÔTELS & SPAS

★★★★★

11 quai Jules Courmont - 69002 Lyon 2ème



### Hôtel - Restaurant

Construit à la fin du 19ème siècle, le bâtiment historique et emblématique à l'architecture haussmannienne jouit d'une situation fabuleuse en plein centre de Lyon. Découvrez le Boscolo Hôtel & Spa Lyon à la classification 5\*.

133 ch., 266 pers.

reservations.lyon@boscolocollection.com

boscolocollection.com/lyon/

### TARIFS à titre indicatif

Payant



Toute l'année.

## VILLA MAÏA

★★★★★

8 rue Professeur Pierre Marion - 69005 Lyon 5ème



### Hôtel

Admirer le Mont Blanc, Lyon à vos pieds, suivre les cours de la Saône et du Rhône depuis la terrasse de sa chambre... VILLA MAÏA, située sur la colline de Fourvière, allie raffinement et intimité d'une maison conçue et décorée par de grands architectes.

34 ch., 68 pers.

04 78 16 01 01

contact@villa-maia.fr

www.villa-maia.com

### TARIFS à titre indicatif

Chambre double : de 380 à 390 € (chambre "vue jardin")

Chambre double avec petit déjeuner : 450 € (chambre "vue jardin")



Ouvert toute l'année.

## LA VILLA FLORENTINE

★★★★★

25 montée Saint Barthélémy - 69005 Lyon 5ème



### Hôtel - Restaurant

Tout le charme de la Renaissance italienne au cœur de Lyon ! Dominant majestueusement la ville depuis la colline de Fourvière, la Villa Florentine, Relais & Châteaux 5\* vous propose 28 chambres et suites ainsi qu'un restaurant gastronomique.

58 pers.

04 72 56 56 56

florentine@relaischateaux.com

www.villaflorentine.com

### TARIFS à titre indicatif

Suite : de 395 à 990 € (Junior Suite : de 395 à 750€)

Suite : de 495 à 990€)

Petit déjeuner : 27 €

Prix par chambre : de 105 à 650 €

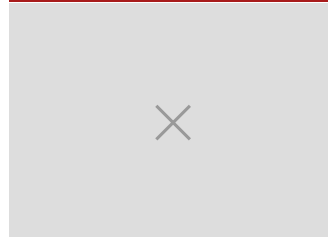


Accueil 24/24.

## SOFITEL LYON BELLECOUR

★★★★★

20 quai Gailleton - 69002 Lyon 2ème



### Hôtel - Restaurant

Au cœur de Lyon, le Sofitel Lyon-Bellecour offre une vue panoramique sur la ville et le Rhône. Au programme de votre séjour 5\* : gourmandise dans notre restaurant, cocktails avec vue sur Lyon et session bien-être au So FIT.

164 ch., 328 pers.

04 72 41 20 00

H0553@sofitel.com

sofitel.accor.com/hotel/0553/index.fr.shtml

### TARIFS à titre indicatif

Chambre double : de 146 à 550 €.

Tarif groupe à partir de 10 personnes.



Ouvert toute l'année.

**COUR DES LOGES**

6 rue du Boeuf - 69005 Lyon 5ème

**Hôtel - Restaurant**

Situé au cœur du Vieux-Lyon, cet hôtel prend des allures de château en ville dont la décoration vous replonge dans la Renaissance italienne.

**TARIFS à titre indicatif**

Taille groupe minimum : 8 chambres

Garage : 35€ par jour.

Taxe de séjour non incluse.

**146 pers.**

+33 (0)4 72 77 44 44

contact@courdesloges.com

www.courdesloges.com

*Après une période de rénovation, Cour des Loges Lyon, le premier hôtel de la marque Radisson Collection en France, réouvrira ses portes au printemps 2024.*



# Hôtels 4\* - Lyon

## GRAND HÔTEL DES TERREAUX

★★★★

16 rue Lanterne - 69001 Lyon 1er



### Hôtel

Idéalement situé au cœur du quartier de Lyon inscrit au Patrimoine Mondial de l'Unesco, le Grand Hôtel des Terreaux vous séduira par son charme et son décor.

53 ch., 106 pers.

☎ 04 78 27 04 10

🌐 www.hotel-lyon-grandhoteldesterraux.fr

### TARIFS à titre indicatif

Du 01/01 au 31/12/2023

Chambre double : de 135 à 230 €  
Chambre triple : de 180 à 335 €  
(Chambre Supérieur).

Du 01/01 au 31/12/2024

Chambre double : de 135 à 230 €

Chambre triple : de 180 à 335 €

Petit déjeuner : 24 €

Taxe de séjour : 2,50 € par personne et par jour



*Ouvert toute l'année.*

## MAISON NÔ

★★★★

11 rue du Bât-d'Argent - 69001 Lyon 1er



### Hôtel - Restaurant

Installé dans une ancienne banque dans un immeuble historique, Maison Nô est un boutique hôtel 4 étoiles, dont le restaurant Le Rooftop dispose d'une terrasse panoramique offrant une vue imprenable sur la ville de Lyon.

45 ch., 90 pers.

☎ 04 81 13 21 90

@ hello@maisonno.com

🌐 www.maisonno.com/

### TARIFS à titre indicatif

Chambre double : de 140 à 500 €

Chambre double avec petit déjeuner : de 188 à 548 €

Chambre single : de 140 à 500 €

Petit déjeuner : 24 €.

Gratuit pour les moins de 3 ans.



*Toute l'année. Ouvert 24h/24.*

## GLOBE ET CECIL HÔTEL

★★★★

21 rue Gasparin - 69002 Lyon 2ème



### Hôtel

Le Globe et Cecil Hôtel vous propose 60 chambres élégantes, raffinées, un salon pour vos séminaires, petits déjeuners d'affaires ou conférences.

104 pers.

☎ 04 78 42 58 95

@ reception@hotel-globeetcecil.fr

🌐 globeetcecilhotel.com/

### TARIFS à titre indicatif

Chambre double : de 139 à 798 €

Chambre double avec petit déjeuner : de 137 à 826 €

Chambre single : de 79 à 516 €

Chambre triple : de 209 à 756 €

Petit déjeuner : 18 €

Animaux : 12 €.



*Toute l'année.*

## HÔTEL ALEXANDRA

★★★★

49 rue Victor Hugo - 69002 Lyon 2ème



### Hôtel

Idéalement situé au cœur des rues piétonnes de Lyon, cet hôtel se trouve à deux pas de la Place Bellecour. Vous apprécierez son charme particulier au style ancien, raffiné et authentique.

68 pers.

☎ 04 78 37 75 79

@ info@hotel-alexandra-lyon.fr

🌐 www.hotel-alexandra-lyon.fr

### TARIFS à titre indicatif

Chambre double : de 129 à 460 €

Chambre double avec petit déjeuner : de 163 à 500 €

Chambre triple : de 169 à 700 €

Chambre quadruple : de 189 à 800 €

Petit déjeuner : 18 €

Gratuit pour les moins de 3 ans.



*Toute l'année.  
Ouverture 24h/24.*

## HÔTEL CARLTON LYON BY MALLERY

★★★★

4 rue Jussieu - 69002 Lyon 2ème



### Hôtel

Cet hôtel a su garder son charme unique et son authenticité. A proximité de l'Opéra et du Musée des Beaux-Arts, laissez-vous séduire par les atouts culturels lyonnais.

80 ch., 164 pers.

☎ 04 78 42 56 51

@ h2950@accor.com

🌐 www.accorhotels.com/fr/hotel-2950-hotel-carlton-lyon-mgallery-collection/index.shtml

### TARIFS à titre indicatif

Chambre double : de 165 à 420 €

Chambre double avec petit déjeuner : de 165 à 420 €

Chambre single : de 165 à 420 €

Suite : de 295 à 550 €

Petit déjeuner : à partir de 26 €

Gratuit pour les moins de 3 ans.



*Ouvert toute l'année.*

## HÔTEL CHARLEMAGNE LYON

★★★★

23 cours Charlemagne - 69002 Lyon 2ème



### Hôtel - Restaurant

Cet hôtel, aux portes du nouveau centre La Confluence, associe l'élégance de ses installations à la personnalisation de son accueil auprès de la clientèle d'affaires ou de tourisme.

117 ch., 246 pers.

☎ 04 72 77 70 00

@ bonjour@le-charlemagne-hotel.com

🌐 www.happyculture.com/fr/hotel-charlemagne.html

### TARIFS à titre indicatif

Gratuit pour les moins de 3 ans.

Tarif groupe à partir de 10 personnes.

Taxe de séjour 2,50€ par personne et par jour.

Taxe de séjour non incluse.



*Ouvert toute l'année. 24h/24.*

**HÔTEL DE L'ABBAYE**

20 rue de l'Abbaye d'Ainay - 69002 Lyon 2ème

★★★★

**Hôtel - Restaurant**

Situé sur la Presqu'île de Lyon, quartier d'Ainay, l'Hôtel de l'Abbaye 4\* est un lieu authentique et intimiste. Ce boutique-hôtel a été réaménagé en prêtant grande attention à conserver son âme d'antan comme une maison de famille où il fait bon vivre.

**21 ch., 52 pers.**

☎ 04 78 05 60 40

@ contact@hotelabbayelyon.com

🌐 www.hotelabbayelyon.com

**TARIFS à titre indicatif**

Chambre double : à partir de 195 €

Chambre double avec petit déjeuner : à partir de 214 €

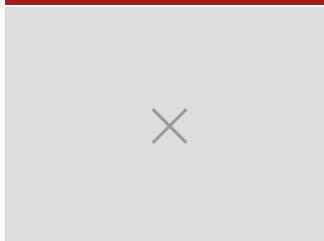
Chambre single : à partir de 195 €

Chambre triple : à partir de 215 €

*Ouvert toute l'année.***HÔTEL SILKY BY HAPPYCULTURE**

2 place Francisque Régaud - 69002 Lyon 2ème

★★★★

**Hôtel**

Idéalement situé au cœur de la prestigieuse Presqu'île, notre boutique-hôtel vous propose 46 chambres standard et supérieures, spacieuses et confortables.

**94 pers.**

☎ 04 78 37 17 17

@ contact@hotel-silky.com

🌐 www.hotel-silky.com/

**TARIFS à titre indicatif**

Chambre double : à partir de 150 €

Chambre single : à partir de 140 €

Petit déjeuner : à partir de 12 €

Animaux : à partir de 10 €.

Gratuit pour les moins de 2 ans.

Tarif groupe à partir de 15 personnes.

*Toute l'année.***MERCURE LYON CENTRE CHÂTEAU PERRACHE**

12 cours de Verdun Rambaud - Esplanade de la Gare - 69002 Lyon 2ème

★★★★

**Hôtel**

Classé Monument Historique " Art Nouveau ", cet hôtel se situe à quelques minutes à pied de la Place Bellecour. Alliance d'élégance et de modernité pour vos séjours, réunions et réceptions.

**120 ch., 298 pers.**

☎ 04 72 77 15 00

@ H1292@accor.com

🌐 www.mercure.com/fr/hotel-1292-mercure-lyon-centre-chateau-perrache/index.shtml

**TARIFS à titre indicatif**

Chambre double : de 77 à 188 €

Chambre double avec petit déjeuner : de 110 à 223 €

Chambre single : de 88 à 168 €

Suite : de 198 à 278 €

Petit-déjeuner : 18,90 €

*Toute l'année.***HÔTEL DE VERDUN 1882**

82 rue de la Charité - 69002 Lyon 2ème

★★★★

**Hôtel**

Situé sur la Presqu'île de Lyon à deux pas de la Place Bellecour, l'Hôtel de Verdun 1882 4\* à l'élégante façade du 19e siècle appartient à une poignée d'hôtels historiques à Lyon. Son fil conducteur : l'Hôtel Particulier d'un Voyageur.

**30 ch., 57 pers.**

☎ 04 78 37 34 71

@ reservation@hoteldeverdun1882.com

🌐 www.hoteldeverdun1882.com

**TARIFS à titre indicatif**

Chambre double : à partir de 140 €

Chambre twin : à partir de 141 €

Chambre single : à partir de 140 €

Chambre triple : à partir de 209 €

Chambre quadruple : à partir de 215 €

*Toute l'année.  
Ouverture tous les jours.***MERCURE LYON CENTRE BEAUX ARTS**

73-75 rue Président E.Herriot - 69002 Lyon 2ème

★★★★

**Hôtel**

Au départ des rues piétonnes et commerçantes de la Presqu'île, cet hôtel de charme vous accueille dans un univers style Art-Déco.

**152 pers.**

☎ 04 78 38 09 50

@ H2949@accor.com

🌐 www.accorhotels.com/fr/hotel-2949-hotel-mercure-lyon-centre-beaux-arts/index.shtml

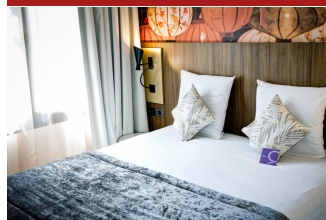
**TARIFS à titre indicatif**

Payant

*Ouvert toute l'année. Accueil 24h/24.***MERCURE LYON PLAZA RÉPUBLIQUE**

5 rue Stella - 69002 Lyon 2ème

★★★★

**Hôtel**

Idéalement situé pour faire du tourisme, du shopping ou pour organiser vos rendez-vous d'affaires, l'hôtel vous permet de goûter au plaisir du centre-ville et à l'animation de Lyon.

**171 pers.**

☎ 04 78 37 50 50

@ H2951@accor.com

🌐 www.accorhotels.com/fr/hotel-2951-hotel-mercure-lyon-centre-plaza-republique/index.shtml

**TARIFS à titre indicatif**

Chambre double : de 110 à 600 € (Chambre classique)

Suite : de 160 à 650 € (Junior Suite)

Petit déjeuner : 18,90 €

Prix par chambre : de 140 à 630 € (Chambre Privilège).

Tous les tarifs comprennent l'accueil et le petit-déjeuner.

*Toute l'année.*

**NOVOTEL LYON CONFLUENCE** ★★★★★

3 rue Paul Montrochet - 69002 Lyon 2ème

**Hôtel - Restaurant**

Proche du centre-ville, du Vieux-Lyon, le Novotel Lyon-Confluence dispose de 150 chambres toute dernière génération, d'un restaurant, d'un bar lounge avec terrasse, de salles de réunion, d'une salle de fitness et d'un parking privé.

**TARIFS à titre indicatif**

Chambre double : de 92 à 350 €  
Chambre double avec petit déjeuner : de 92 à 350 €  
Chambre single : de 92 à 350 €  
Petit déjeuner : 17,50 €

**382 pers.**

☎ 04 37 23 64 00

@ H7325@accor.com

🌐 www.novotel.com/7325

*Ouvert toute l'année.***BEST WESTERN CRÉQUI LYON PART-DIEU** ★★★★★

37 rue de Bonnel - 69003 Lyon 3ème

**Hôtel**

Situé au cœur du quartier des affaires, à proximité de la gare TGV Lyon Part-Dieu, cet hôtel vous accueille dans un havre de paix avec son jardin intérieur.

**TARIFS à titre indicatif**

Chambre double : de 94 à 339 €  
Chambre double avec petit déjeuner : de 128 à 373 €  
Chambre single : de 89 à 324 €  
Chambre triple : de 109 à 379 €  
Chambre quadruple : de 179 à 539 €

**126 pers.**

☎ 04 78 60 20 47

@ infofores@hotel-crequi.com

🌐 www.hotel-crequi.com

*Toute l'année.  
Accueil 24/24.***BEST WESTERN HÔTEL DU PONT WILSON** ★★★★★

6 rue Mazenod - 69003 Lyon 3ème

**Hôtel**

Situé entre la Place Bellecour et le centre des affaires de la Part-Dieu, cet hôtel est idéal pour un week-end touristique tout confort mais aussi pour un séjour d'affaires sur mesure.

**TARIFS à titre indicatif**

Chambre double : de 80 à 599 €  
Chambre double avec petit déjeuner : de 80 à 599 €  
Chambre single : de 80 à 599 €  
Suite : de 80 à 599 €  
Petit déjeuner : 18 €

**99 pers.**

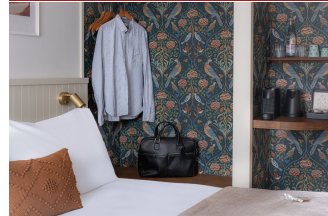
☎ 04 78 60 94 94

@ reservation@hotelwilson-lyon.com

🌐 www.hotelwilson-lyon.com

*Ouvert toute l'année.***HÔTEL MAISON LACASSAGNE** ★★★★★

245 avenue Lacassagne - 69003 Lyon 3ème

**Hôtel**

Entrer au sein de l'hôtel Maison Lacassagne, c'est entrer dans un lieu hors du temps. Une parenthèse de douceur qui vous transporte. Dans un pur style Art Déco, ce lieu au charme apaisant vous accueille dans une ambiance fleurie aux couleurs chaudes.

**TARIFS à titre indicatif**

Chambre double : de 99 à 209 €  
Chambre double avec petit déjeuner : de 129 à 239 €  
Suite : de 129 à 309 €  
Petit déjeuner : 15 €

**90 pers.**

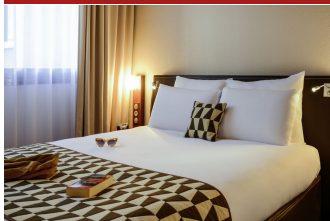
☎ 04 78 54 09 12

@ contact@hotel-lacassagne.fr

🌐 hotel-maisonlacassagne.fr/

*Toute l'année.  
24h/24.***MERCURE LYON CENTRE LUMIÈRE** ★★★★★

69 cours Albert Thomas - 69003 Lyon 3ème

**Hôtel - Restaurant**

Situé à 10 minutes du centre-ville, cet hôtel, décoré sur le thème du cinéma, vous offre tout le confort souhaité. Visitez l'Institut Lumière et profitez d'un club de sport à 500 mètres.

**TARIFS à titre indicatif**

Chambre double : de 85 à 350 €  
Chambre double avec petit déjeuner : de 105 à 370 €  
Chambre single : de 85 à 350 €  
Petit déjeuner : de 8,50 à 19,50 €  
Animaux : 12 €

**78 ch., 156 pers.**

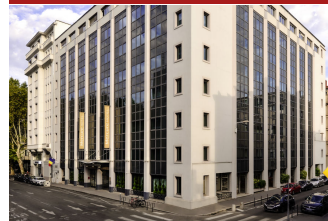
☎ 04 78 53 76 76

@ H1535@accor.com

🌐 all.accor.com/hotel/1535/index.fr.shtml

*Toute l'année.  
24h sur 24.***MERCURE LYON CENTRE SAXE LAFAYETTE** ★★★★★

29 rue de Bonnel - 69003 Lyon 3ème

**Hôtel - Restaurant**

Parfaitement situé dans le centre-ville, cet hôtel est idéal pour un séjour d'affaires ou un week-end à Lyon. Laissez-vous séduire par ses chambres calmes et spacieuses, son espace forme, sa piscine et son restaurant.

**TARIFS à titre indicatif**

Chambre double : à partir de 99 €  
Chambre double avec petit déjeuner : à partir de 117,90 €  
Chambre triple : à partir de 119 €  
Chambre quadruple : à partir de 110 €

**312 pers.**

☎ 04 72 61 90 90

@ H2057@accor.com

🌐 all.accor.com/hotel/2057/index.fr.shtml

*Toute l'année.*



**MERCURE LYON LA PART-DIEU** ★★★★★

50 rue de la Villette - 69003 Lyon 3ème

**Hôtel - Restaurant**

Hôtel moderne et accueillant, le Mercure Lyon La Part-Dieu se situe au centre du quartier d'affaires de Lyon et à deux pas du cœur historique de la ville.

**TARIFS à titre indicatif**

Payant

**323 pers.**

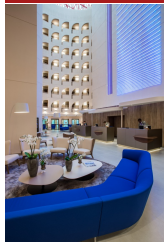
☎ 04 72 68 25 20

@ h7360@accor.com

🌐 www.mercure.com/fr/hotel-7360-mercure-lyon-la-part-dieu/index.shtml

*Toute l'année.***RADISSON BLU HÔTEL LYON** ★★★★★

129 rue Servient - 69003 Lyon 3ème

**Hôtel - Restaurant**

Situé dans la partie supérieure de la tour de la Part-Dieu, l'hôtel Radisson Blu Lyon offre une vue imprenable sur Lyon et les Alpes. A l'architecture contemporaine et au design sophistiqué, l'hôtel, récemment rénové, offre un excellent niveau de service.

**TARIFS à titre indicatif**

Chambre double : à partir de 139 €  
Chambre double avec petit déjeuner : à partir de 164 €  
Petit déjeuner : à partir de 25 €  
Animaux : à partir de 25 € (Boide)

**490 pers.**

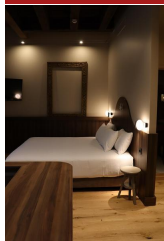
☎ 04 78 63 55 00

@ info.lyon@radissonblu.com

🌐 www.radissonblu.fr/hotel-lyon

*Toute l'année.***ACADÉMIE HÔTEL** ★★★★★

6 rue Lainerie - 69005 Lyon 5ème

**Hôtel**

Situé dans le Vieux Lyon à quelques pas de la Gare Saint-Paul, l'Académie Hôtel prend place dans un immeuble renaissance du XVème siècle. Un patrimoine unique entièrement rénové, témoin de 7 siècles d'hospitalité qui devient aujourd'hui : l'Académie Hôtel

**TARIFS à titre indicatif**

Chambre double : à partir de 149 €  
Suite : à partir de 199 €  
Petit déjeuner : 21 €  
Animaux : 15 €

**40 pers.**

☎ 04 78 28 13 29

@ direction@college-hotel.com

🌐 www.academie-hotel.com/fr/

*Toute l'année. Ouvert 24h/24.***PULLMAN LYON** ★★★★★

44 boulevard Vivier Merle - 69003 Lyon 3ème

**Hôtel - Restaurant**

Pullman Lyon, entrez dans un nouveau monde ! Découvrez l'exclusivité de la marque Pullman en région Rhône-Alpes. Le Pullman Lyon, qui a ouvert ses portes les 27 novembre 2023, est le nouveau lieu de rendez-vous incontournable.

**TARIFS à titre indicatif**

Payant

☎ 04 12 05 03 70

@ HC177@accor.com

🌐 all.accor.com/hotel/C177/index.fr.shtml

*Toute l'année.***HOTEL LYON MÉTROPOLE** ★★★★★

85 quai Joseph Gillet - 69004 Lyon 4ème

**Hôtel - Restaurant**

Situé face aux berges apaisantes de la Saône, l'Hôtel Lyon Métropole vous propose une infrastructure 4 étoiles unique à Lyon. 174 chambres, un spa de 2 500 m² unique sur la région, 12 salles de réunion... La destination idéale pour tout type de séjour !

**174 ch., 348 pers.**

☎ 04 72 10 44 44

@ metropole@lyonmetropole.com

🌐 www.lyonmetropole.com

**TARIFS à titre indicatif**

Chambre double : de 119 à 290 € (chambre classique)  
Suite : de 149 à 320 € (Junior Suite)  
Petit déjeuner : 22 €  
Animaux : 15 € (par nuit / petit)

*Toute l'année.***COLLÈGE HÔTEL** ★★★★★

5 place Saint-Paul - 69005 Lyon 5ème

**Hôtel - Restaurant**

Pour des séjours de tourisme et d'affaires, le Collège Hôtel est idéalement situé dans le quartier du Vieux-Lyon, inscrit au Patrimoine Mondial par l'UNESCO. Un lieu à découvrir « as Saône as possible » en souvenir de nos rêves !

**40 ch., 80 pers.**

☎ 04 72 10 05 05

@ contact@college-hotel.com

🌐 www.college-hotel.com

**TARIFS à titre indicatif**

Chambre double : de 109 à 499 €  
Chambre single : de 109 à 499 €  
Petit déjeuner : 19,50 €  
Animaux : 15 €

*Toute l'année. Accueil 24/24.*

**FOURVIÈRE HÔTEL**

23 rue Radisson - 69005 Lyon 5ème

★★★★

**Hôtel - Restaurant**

Dès votre arrivée, vous serez éblouis par la réception de l'hôtel nichée dans la chapelle de l'ancien couvent édifié en 1854 par Pierre-Marie Bossan, qui 2 ans plus tard construisit à 400 mètres la fameuse Basilique éponyme.

**TARIFS à titre indicatif**

Chambre double : de 129 à 310 €  
Chambre single : de 129 à 310 €  
Suite : de 359 à 650 €  
Petit déjeuner : 25 €  
Animaux : 25 €

**75 ch., 150 pers.**

☎ 04 74 70 07 00

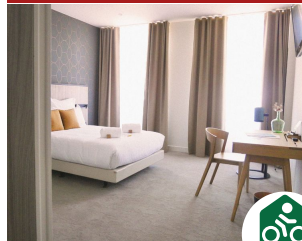
@ contact@fourviere-hotel.com

🌐 www.fourviere-hotel.com/

*Toute l'année.**Ré-ouvert depuis le 15 juin 2020.***LE PHÉNIX HÔTEL**

7 quai de Bondy - 69005 Lyon 5ème

★★★★

**Hôtel**

Véritable joyau de l'architecture Renaissance, l'hôtel Phénix s'est intégralement réinventé. Venez découvrir cet établissement 3\* situé au cœur du Vieux-Lyon.

**TARIFS à titre indicatif**

Chambre double : de 139 à 665 €  
Chambre double avec petit déjeuner : de 167 à 693 €  
Chambre single : de 99 à 399 €  
Chambre triple : de 229 à 635 €  
Petit déjeuner : 18 €  
Animaux : à partir de 15 €

**70 pers.**

☎ 04 78 28 24 24

@ reception@hotel-phenix.fr

🌐 hotel-phenix-lyon.fr

*Accueil 24/24.***CROWNE PLAZA LYON - CITÉ INTERNATIONALE**

22 quai Charles de Gaulle - La Cité Internationale - 69006 Lyon 6ème

★★★★

**Hôtel - Restaurant**

Le Crowne Plaza Lyon - Cité Internationale est installé entre le Rhône et le parc de la Tête d'Or. Sa qualité de service et son environnement paisible à 10 minutes du centre-ville en font une référence de l'hôtellerie 4\* lyonnaise.

**TARIFS à titre indicatif**

Chambre double : à partir de 80 €  
Chambre double avec petit déjeuner : à partir de 90 €  
Chambre single : à partir de 80 €  
Suite : à partir de 190 €

**156 ch., 312 pers.**

☎ 04 78 17 86 86

@ contact@cphotel-lyon.com

🌐 www.ihg.com/crowneplaza/hotels/fr/fr/lyon/lyscp/hoteldetail

*Toute l'année.**Accueil 24h/24.***HÔTEL LE ROOSEVELT**

48 rue de Sèze - 69006 Lyon 6ème

★★★★

**Hôtel**

A proximité de la Part-Dieu, du Centre des Congrès et du Parc de la Tête d'Or, l'hôtel Le Roosevelt saura vous séduire par son authenticité et son accueil chaleureux.

**TARIFS à titre indicatif**

Gratuit pour les moins de 4 ans.  
Tarif groupe à partir de 20 personnes.  
Offres spéciales weekend, jours fériés et Juillet/Août.  
Taxe de séjour non incluse.

**48 ch., 98 pers.**

☎ 04 78 52 35 67

@ info@hotel-roosevelt.com

🌐 www.hotel-roosevelt.com

*Toute l'année.***MARRIOTT LYON CITÉ INTERNATIONALE**

70 quai Charles de Gaulle - 69006 Lyon 6ème

★★★★

**Hôtel - Restaurant**

L'hôtel Marriott Lyon est situé au cœur de la Cité Internationale, œuvre de l'architecte de renom Renzo Piano. Face au parc de la Tête d'Or et avec le Rhône à ses pieds, il est à 30 min. de l'aéroport Lyon Saint-Exupéry et 10 min. de la Gare Part-Dieu.

**TARIFS à titre indicatif**

Payant

**432 pers.**

☎ 04 78 17 50 50

@ reservations@marriottlyon.com

🌐 www.marriott.com/lysmc

**MERCURE LYON CENTRE BROTTAUX**

114 boulevard des Belges - 69006 Lyon 6ème

★★★★

**Hôtel**

Au cœur du quartier animé des Brotteaux, le cadre est idéal en centre-ville de Lyon. Retrouvez à proximité de nombreux restaurants : du "bouchon lyonnais" au "gastronomique".

**TARIFS à titre indicatif**

Chambre double : de 90 à 450 €  
Chambre double avec petit déjeuner : de 129 à 489 €  
Chambre single : de 90 à 450 €  
Suite : de 120 à 485 € (Chambre Privilège)  
Petit déjeuner : de 18 à 18,50 €

**110 pers.**

☎ 04 78 24 44 68

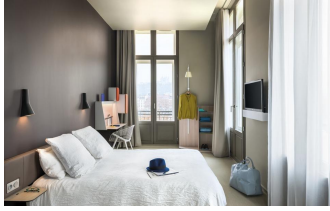
@ h7236@accor.com

🌐 www.accorhotels.com/gb/hotel-7236-mercure-lyon-centre-brotteaux-hotel/index.shtml

*Toute l'année.*

**OKKO HÔTELS LYON PONT LAFAYETTE** ★★★★★

14 bis quai du Général Sarrail - 69006 Lyon 6ème

**Hôtel**

Au cœur du très chic 6ème arrondissement, face au Pont Lafayette, l'hôtel bénéficie d'un accès direct en transports à la gare Lyon Part-Dieu. 85 chambres implantées dans l'ancienne Préfecture ont bénéficié d'une réhabilitation dans les règles de l'art.

**85 ch., 170 pers.**

☎ 04 28 00 02 50

@ lyon6901@okkohotels.com

🌐 lyonlafayette.okkohotels.com/

**TARIFS à titre indicatif**

Gratuit pour les moins de 2 ans.

2.5 € la taxe de séjour par personne et par nuit.

Taxe de séjour non incluse

*Ouvert toute l'année.***THE RUCK HÔTEL** ★★★★★

345 avenue Jean Jaurès - 69007 Lyon 7ème

**Hôtel - Restaurant**

Situé au cœur de Gerland à Lyon et à deux pas du Matmut Stadium, The Ruck Hôtel a ouvert ses portes en décembre 2022. L'hôtel dispose de 134 chambres design et harmonieuses, 5 salles de séminaires et d'un restaurant bistrannique.

**134 ch., 282 pers.**

☎ 04 28 38 69 00

@ welcome@theruckhotel.com

🌐 www.theruckhotel.com/

**TARIFS à titre indicatif**

Chambre double : de 119 à 585 €

Chambre triple : de 169 à 635 €

Chambre familiale : de 214,20 à 675 € (2 chambres communicantes)

*Toute l'année.  
24h/24.***NOVOTEL LYON GERLAND - MUSÉE DES CONFLUENCES** ★★★★★

70 avenue Leclerc - 69007 Lyon 7ème

**Hôtel - Restaurant**

Cet hôtel situé à proximité du centre ville de Lyon vous offre ses chambres spacieuses et confortables. En voyage d'affaires ou de loisirs, vous pourrez profiter de la piscine et de la terrasse.

**186 ch., 372 pers.**

☎ 04 72 71 11 11

@ H0736@accor.com

🌐 www.novotel.com/0736

**TARIFS à titre indicatif**

Gratuit pour les moins de 16 ans.

Tarif groupe à partir de 7 personnes.

*Toute l'année.*

# Hôtels 4\* - autour de Lyon

## CHÂTEAU DE CHAPEAU CORNU

★★★★

312 rue de la Garenne - 38890 Vignieu



### Hôtel - Restaurant

Portant le nom de ses seigneurs bâtisseurs, les Capellas et les Cornutis, le Château de Chapeau Cornu se dresse dans son écrin de verdure depuis le XIIIème siècle. Depuis 20 ans, cette demeure de caractère mariant charme et élégance, vous ouvre ses portes

**44 ch., 92 pers.**

☎ 04 74 27 79 00

@ reception@chapeau-cornu.fr

🌐 www.chateau-chapeau-cornu.fr

### TARIFS à titre indicatif

Chambre double : de 120 à 319 €  
(Chambres Château Confort de 179 € à 229 €

Chambres Château Prestige de 209 € à 289 €

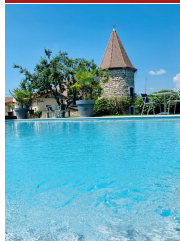


*Toute l'année.*

## HÔTEL DE SUZEL

★★★★

267 route de Suzel - suzel - 38890 Vignieu



### Hôtel - Restaurant

Ancienne ferme bourgeoise du grand père du propriétaire du XVIIIème siècle rénovée entièrement et modernisée afin de vous proposer un lieu de qualité, unique, chic et authentique. Idéal pour de nombreuses occasions festives, studieuses ou romantiques.

**12 ch., 28 pers.**

☎ 04 37 06 39 66

@ contact@domainedesuzel.com

🌐 www.domainedesuzel.com

### TARIFS à titre indicatif

Chambre double : à partir de 89 €  
(Chambre double standard ou prestige)

Demi-pension (/ pers.) : à partir de



*Toute l'année.*

# Hôtels 3\* - Beaujolais

## HÔTEL LES PIERRES DORÉES

4 Rue de la Mairie - 69480 Ambérieux

★★★



### Hôtel - Restaurant

Bienvenue à l'hôtel Les Pierres Dorées et son restaurant Côté Sud. Situé aux portes du Beaujolais à quelques minutes de Lyon, notre hôtel vous accueille dans un cadre reposant pour un séjour des plus agréables. (piscine, bar),

22 ch.

☎ 04 74 67 06 76

@ contact@lespierresdorees.com

🌐 www.lespierresdorees.com

### TARIFS à titre indicatif

Tarif groupe à partir de 10 personnes.

Classique de 89.00 € à 125.00 €

Confort de 94.00 € à 130.00 €

Supérieure de 104.00 € à 140.00 €

Quartier de 144.00 € à 210.00 €



Toute l'année.

## CHARME EN BEAUJOLAIS

2 avenue de Verdun - Péage A6 - Belleville - 69220 Belleville-en-Beaujolais

★★★



### Hôtel - Restaurant

Situé aux portes du Beaujolais, l'hôtel Charme, de construction récente dispose de 40 chambres de plein pied dans un jardin, toutes équipées de douche et wc, téléphone, télévision. Une cuisine traditionnelle soignée. Accès wi-fi gratuit.

40 ch.

☎ 04 74 69 61 69

@ contact@charme-beaujolais.com

🌐 www.charme-beaujolais.com

### TARIFS à titre indicatif

Chambre double : de 70 à 85 €

Chambre single : de 70 à 85 €

Petit déjeuner : à partir de 10,70 €.

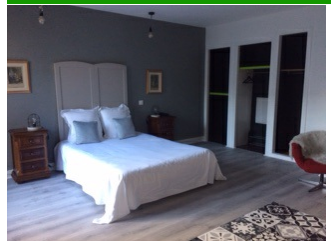


Toute l'année.  
24h/24.

## HÔTEL LA ROUTE DES VINS

1 place de la Gare - Belleville - 69220 Belleville-en-Beaujolais

★★★



### Hôtel

Notre hôtel sera votre étape idéale pour votre séjour dans la région que ce soit pour vos escapades ou pour des raisons professionnelles. M.et Mme Gardet vous accueilleront dans une ambiance chaleureuse et familiale.

10 ch., 21 pers.

☎ 04 74 66 34 68

☎ 06 63 38 03 77

@ m.liangjie@gmail.com

🌐 laroutedesvinshotel.fr/

### TARIFS à titre indicatif

Chambre double : de 59 à 95 € (115 pour 3 personnes)

Demi-pension (/ pers.) : 79 € (soirée étape)

Petit déjeuner : 7 € (petit-déjeuner servi au bar)



Toute l'année : ouvert tous les jours.

## AU BEAUJOLAIS ST JEAN

35 rue du Parc Saint Jean - Saint-Jean-d'Ardières - 69220 Belleville-en-Beaujolais

★★★



### Hôtel

Situé aux portes du Beaujolais et au départ de la voie verte, notre hôtel composé de 44 chambres grand confort à la décoration soignée, vous accueille pour un séjour de détente dans un cadre reposant à l'ambiance conviviale.

44 ch.

☎ 04 74 66 07 80

@ hotelabsj@gmail.com

🌐 www.hotelabsj.com

### TARIFS à titre indicatif

Chambre double : 85 €

Chambre triple : 100 €

Chambre quadruple : 115 € (1 couple + 2 enfants ou 3 adultes + 1 enfant)

Petit déjeuner : 10 €



Toute l'année.  
Réception ouverte de 7h à 22h. Gardien joignable par téléphone à partir de 22h.

## GREET HOTEL BELLEVILLE

Z.A. du Pré de la Cloche - Belleville - 69220 Belleville-en-Beaujolais

★★★



### Hôtel

Situé sur l'autoroute A6, sortie n°30, le Greet Hôtel Belleville en Beaujolais bénéficie d'une situation idéale : à 30 minutes du centre de Lyon et seulement 5 minutes de Villefranche sur Saône. Ouvert 7j / 7.

49 ch., 111 pers.

☎ 04 74 66 67 47

@ contact@hotel-belleville.com

🌐 www.hotel-belleville.com

### TARIFS à titre indicatif

Suite familiale pour 5 à 150€.



Toute l'année.  
Ouvert 24h/24.

## HÔTEL & SPA LE SAVIGNY

4 place de Verdun - 69460 Blacé

★★★



### Hôtel

Suspendre le temps au cœur des vignes du Beaujolais... près de Villefranche-sur-Saône, à Blacé... L'hôtel\*\*\* et Spa de charme Le Savigny vous accueillent dans un cadre enchanteur

17 ch., 38 pers.

☎ 04 74 67 52 07

@ contact@lesavigny.com

🌐 www.lesavigny.com

### TARIFS à titre indicatif

Chambre double : de 81 à 202 € (Classique de 81.00 € à 155.00 €)

Confort de 93.00 € à 167.00 €

Supérieure de de 103.00 € à 177.00 €

Suite : de 142 à 237 €



Du 31/12/2023 au 30/12/2024  
le lundi, mardi, mercredi, jeudi et vendredi  
de 7h à 22h. Le samedi et dimanche de 8h à 20h.

**HÔTEL-RESTAURANT "LE PAVILLON"** ★★★

19 Route de Cours - Cours-la-Ville - 69470 Cours

**Hôtel - Restaurant**

Hôtel à la campagne, dans l'air du temps, en bordure de forêt, à 15 min du "Lac des Sapins". Cuisine inventive au rythme des saisons. Nouveauté : terrain de pétanque de deux pistes. Nouvelle terrasse ombragée et coin salon d'été extérieur.

**TARIFS à titre indicatif**

Chambre double : 79 €  
Chambre double avec petit déjeuner : 102 €  
Chambre twin : 79 €

**32 pers.**

☎ 04 74 89 83 55

@ hotel-pavillon@wanadoo.fr

🌐 hotel-le-pavillon-cours-la-ville.eatbu.com/?lang=fr



Toute l'année. Tous les jours sauf le vendredi.

**HÔTEL DES GRANDS VINS** ★★★

304, rue de la Grappe Fleurie - 69820 Fleurie

**Hôtel**

Au Coeur des crus du Beaujolais.

**TARIFS à titre indicatif**

Chambre double : de 86 à 130 €  
Petit déjeuner : de 3 à 15 € (formule à la carte à partir de 3€ (café), petit-déjeuner buffet : 14,50€).  
Tarif groupe à partir de 20 personnes.  
Soirée étape : 98€ - 108€  
Tarif groupe sur demande.

**20 ch., 40 pers.**

☎ 04 74 69 81 43

☎ 06 79 33 06 47

@ contact@hoteldesgrandsvins.com

🌐 www.hoteldesgrandsvins.com



Du 14/02 au 09/12/2024.

**LA ROSE** ★★★

45 Ancienne Place du Marché - 69840 Juliéna

**Hôtel - Restaurant**

Votre étape à Juliéna, calme et gourmandise au cœur du Beaujolais. 11 jolies chambres confortables et rénovées (climatisées en été). Restaurant ouvert le soir. En saison estivale, belle terrasse (cour intérieure au calme) et piscine (eau non chauffée).

**TARIFS à titre indicatif**

Du 02/03 au 08/04/2023

Du 01/03 au 31/05 de 8h à 22h.

Fermé lundi et mardi.

Du 01/06 au 31/08, tous les jours de 8h à 22h.

Du 01/09 au 30/11 de 8h à 22h.

Fermé lundi et mardi.

Fermeture annuelle de fin novembre jusqu'à début mars.

**11 ch., 32 pers.**

☎ 04 74 04 41 20

@ info@chez-la-rose.fr

🌐 www.chez-la-rose.fr

**IBIS LYON VILLEFRANCHE SUR SAÔNE** ★★★

94 allée de Riottier - 69400 Limas

**Hôtel - Restaurant**

L'Ibis Lyon Villefranche-sur-Saône vous accueille dans son hôtel 3\*. Bénéficiez de son emplacement, proche de la sortie 31.2 de l'A6 (autoroute du Soleil) pour un séjour détente dans son cadre privilégié.

**TARIFS à titre indicatif**

Chambre double : à partir de 89 €.

**110 ch., 214 pers.**

☎ 04 74 68 22 23

@ h0646@accor.com

🌐 all.accor.com/hotel/0646/index.fr.shtml



Toute l'année.

**CHÂTEAU DES LOGES** ★★★

1 impasse des Loges - 69460 Le Perréon

**Hôtel - Restaurant**

Le Château des Loges, demeure XVIIIe siècle, saura vous recevoir au cœur du vignoble beaujolais pour une halte gastronomique au restaurant ou un séjour à l'hôtel en plein vignoble. Un cadre raffiné et chaleureux, dans le calme des villages viticoles.

**TARIFS à titre indicatif**

Du 02/01 au 30/12/2023

Chambre double : à partir de 110 €  
Chambre single : à partir de 95 €  
Chambre quadruple : à partir de 120 €

**12 ch., 26 pers.**

☎ 04 74 03 27 12

@ contact@chateaudesloges.com

🌐 www.chateaudesloges.com



Du 01/01 au 29/12/2024  
le mercredi, jeudi, vendredi et samedi de 7h à 23h. Le dimanche de 7h à 18h.

**HÔTEL LE CHATARD (GROUPE)** ★★★

1, allée du Mas - 69490 Sarcey

**Hôtel - Restaurant**

Récemment rénové, le Chatard depuis 6 générations se niche au cœur du charmant village de Sarcey, doté d'un superbe complexe de détente, tous les ingrédients sont réunis pour vous ressourcer lors de vos séjours et réceptions séminaires.

**TARIFS à titre indicatif**

Tarif groupe Demi-pension / pers : de 108,50 à 139 € (Selon composition du groupe, nous contacter pour un devis)  
Tarif groupe Nuit avec petit

☎ 04 74 26 85 85

@ accueil@le-chatard.fr

🌐 www.le-chatard.com



Du 01/01 au 31/12/2024.  
Tous les jours.

**AUBERGE DE CLOCHERLE** ★★★

173 Rue Gabriel Chevallier - 69460 Vaux-en-Beaujolais

**Hôtel - Restaurant**

Bienvenue à L'Auberge de Clocherle, très belle maison au cœur du vignoble disposant de 10 chambres, un espace bien-être, des petits déjeuners maisons avec une vue imprenable.

**TARIFS à titre indicatif**

Chambre double : de 110 à 180 €  
(Possibilité chambre single et chambre familiale)

Chambre double avec petit déjeuner : de 138 à 208 €

*Demi-pension (Lunch) : 76 €*

*Du 01/01 au 31/12/2023  
le lundi, jeudi, vendredi, samedi et dimanche.*

*Fermeture exceptionnelle le 1er janvier.*

*Nous sommes ouverts du jeudi soir au lundi soir inclus.*

**10 ch., 20 pers.**

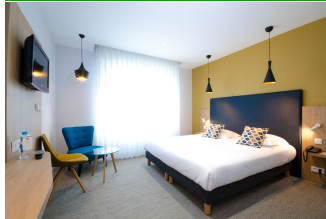
☎ 04 74 03 20 16

@ contact@aubergedeclocherle.fr

🌐 www.aubergedeclocherle.fr

**BEST WESTERN PLUS PLAISANCE** ★★★

96 avenue de la Libération - 69400 Villefranche-sur-Saône

**Hôtel**

Cadre chaleureux et raffiné, pour des séjours loisirs ou professionnels.

**TARIFS à titre indicatif**

Chambre double : de 73 à 119 €

Chambre single : de 69 à 89 €

Chambre triple : de 99 à 139 €

Chambre quadruple : de 130 à 160 €

Suite : de 130 à 160 €

Petit déjeuner : 12 €

Animaux : 8 €.

0.80/ adulte.

**68 ch., 135 pers.**

☎ 04 74 65 33 52

@ info@hotel-plaisance.com

🌐 www.hotel-plaisance.com

*Du 01/01 au 31/12.***HOSTELLERIE LA FERME DU POULET** ★★★

180 rue Georges Mangin - 69400 Villefranche-sur-Saône

**Hôtel**

Ancien monastère du XVIIe siècle aménagé en hostellerie de luxe. Son restaurant où les mets délicieux seront servis dans un cadre raffiné. Le salon privé de réception et de séminaires vous accueille pour vos repas de famille et autres.

**TARIFS à titre indicatif**

Nos tarifs évoluent selon les saisons, meilleur tarif garanti  
www.lafermedupoulet.com.

**9 ch., 20 pers.**

☎ 04 74 62 19 07

@ contact@lafermedupoulet.com

🌐 www.lafermedupoulet.com

*Du 01/02 au 31/12*

*Ouverture le mardi, mercredi, jeudi, vendredi et samedi de 12h à 14h30 et de 19h30 à 23h.*

**HÔTEL CAMPANILE** ★★★

210 rue Georges Mangin - 69400 Villefranche-sur-Saône

**Hôtel - Restaurant**

Hôtel situé au cœur du Beaujolais, à 30 km au nord de Lyon, sur A63 Paris.

**TARIFS à titre indicatif**

Chambre double : 57 €.

**40 ch., 99 pers.**

☎ 04 74 68 07 58

@ villefranchesursaone@campanile.fr

🌐 www.campanile-villefranche-sur-saone.fr/fr

*Ouvert toute l'année, tous les jours.***HÔTEL KYRIAD** ★★★

146 rue de la Sous-Préfecture - 69400 Villefranche-sur-Saône

**Hôtel**

En plein centre ville, à 5 mn de la gare, hôtel 39 chambres.

**TARIFS à titre indicatif**

Chambre double : à partir de 79 €.  
Soirée étape : 123€.

**39 ch., 77 pers.**

☎ 04 74 62 01 04

@ manager.villefranchesursaone@kyriad.fr

🌐 www.kyriad-villefranche-sur-saone.fr

*Du 01/01 au 31/12/2024*

*le lundi, mardi, mercredi et jeudi de 6h45 à 22h30. Le vendredi de 6h45 à 23h. Le samedi de 7h à 23h. Le dimanche de 7h à 21h.*

**HÔTEL NEWPORT** ★★★

610 avenue de l'Europe - 69400 Villefranche-sur-Saône

**Hôtel - Restaurant**

Son emplacement ainsi que l'accueil chaleureux de ses propriétaires font de ce sympathique établissement un hébergement idéal pour une étape affaires ou une halte sur la route des vacances.

**TARIFS à titre indicatif**

Chambre double : 85 €

Chambre single : 75 €

Chambre triple : 105 €

Chambre quadruple : 125 €

Petit déjeuner : 10 €

**29 ch.**

☎ 04 74 68 75 59

@ contact@hotelnewportvillefranche.com

🌐 www.hotelnewportvillefranche.com/

*Du 01/01 au 31/12  
Ouverture tous les jours.*

**CAMPANILE** ★★★

130 rue de Bresse - 71570 Chaintré

**Hôtel - Restaurant**

41 chambres dont 2 à mobilité réduite, restauration sur place, ouvert toute l'année.

**TARIFS à titre indicatif**

Chambre double : à partir de 51 € (minimum / Téléphoner pour confirmation des prix)

Chambre triple : à partir de 63 € (Mini / Téléphoner pour confirmation des prix)

Chambre quadruple : à partir de 87 € (Mini / chambre familiale. Téléphoner pour confirmation des prix)

☎ 03 85 23 98 88

✉ macon.chaintre@campanile.fr

🌐 www.campanile.fr



*Toute l'année.  
Ouvert toute l'année.*

**COMFORT HÔTEL MÂCON SUD** ★★★

164 rue de Bresse - 71570 Chaintré

**Hôtel - Restaurant**

Virginie et Denis vous accueillent au Comfort Hôtel Mâcon Sud situé au cœur des vignes de la Bourgogne Sud, entre Mâconnais et Beaujolais.

**TARIFS à titre indicatif**

Chambre double : à partir de 59 € ((avec lits jumeaux : 63€))

Chambre triple : à partir de 69 €

Chambre quadruple : à partir de 90 € (chambre famille quadruple)

Suite : à partir de 118 € (Chambres famille communicantes)

Petit déjeuner : à partir de 9,90 €

☎ 03 85 23 97 50

✉ contact@maconsudhotel.com

🌐 www.maconsudhotel.com/



*Toute l'année.*

**IBIS MÂCON SUD** ★★★

Les Bouchardes - Chaintré - 71680 Crêches-sur-Saône

**Hôtel - Restaurant**

Chambres entièrement rénovées et climatisées, WIFI gratuit, vidéosurveillance, parking fermé gratuit et un accueil 24/24 à votre disposition.

**TARIFS à titre indicatif**

Chambre double : de 78 à 115 € (En semaine : de 78 à 115€ / Le weekend : de 69€ à 99€)

Chambre single : à partir de 60 €

Chambre quadruple : 122 € (2 adultes + 2 enfants)

Petit déjeuner : à partir de 9,90 €.

Tarif semaine à partir de 90 €

**80 ch., 180 pers.**

☎ 03 85 36 51 60

✉ h0670@accor.com

🌐 www.ibismacon.com



*Du 01/01 au 31/12.*

**BRIT HÔTEL MÂCON CENTRE** ★★★

1 rue Bigonnet - 71000 Mâcon

**Hôtel - Restaurant**

L'hôtel est situé à la croisée des grands crus de Bourgogne et du Beaujolais. Il est idéal pour une soirée étape de charme et de détente à mi chemin entre le Nord et le Sud de la France.

**TARIFS à titre indicatif**

Chambre double : de 65 à 130 €

Chambre single : de 65 à 130 €

Petit déjeuner : 12 €.

☎ 03 85 38 18 10

✉ macon@brithotel.fr

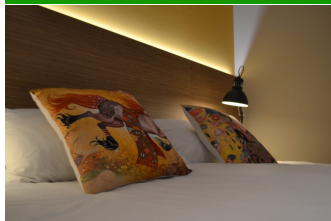
🌐 hotel-macon.brithotel.fr/



*Toute l'année.*

**HÔTEL DU NORD BY BESTWESTERN** ★★★

313, quai Jean Jaurès - 71000 Mâcon

**Hôtel**

Situé sur les bords de Saône à Mâcon, entre mâconnais et beaujolais, l'Hôtel du Nord vous propose 19 chambres au centre de la capitale de la Bourgogne du sud.

**TARIFS à titre indicatif**

Chambre double : à partir de 87 €

Chambre single : à partir de 78 €

Petit déjeuner : 8 €.

☎ 03 85 38 08 68

✉ contact@hoteldunord-macon.fr

🌐 hoteldunord-macon.fr



*Toute l'année*

*Ouverture tous les jours de 7h à 12h et de 15h30 à 21h.*

*Check-in à partir de 15h30 et Check-out avant 11h.*

*Les arrivées tardives peuvent se faire à partir de la borne d'accueil disponible 24h/24 dans le sas de l'hôtel.*

**HÔTEL IBIS STYLES MÂCON CENTRE** ★★★

91 rue Victor Hugo - 71000 Mâcon

**Hôtel**

Situé en face de la gare ferroviaire de Mâcon, cet hôtel de style décontracté se trouve à 10 minutes à pied de la cathédrale de la ville, datant du XIXe siècle, ainsi que du musée des Ursulines, qui présente des expositions d'art.

**TARIFS à titre indicatif**

Chambre double : de 93 à 160 €

Chambre single : de 83 à 150 €

Petit déjeuner : 0 €.

☎ 03 85 39 17 11

✉ H6853@accor.com

🌐 all.accor.com/hotel/6853/index.fr.shtml?utm\_campaign=seo+maps&utm\_medium=seo+maps&utm\_source=google+Maps

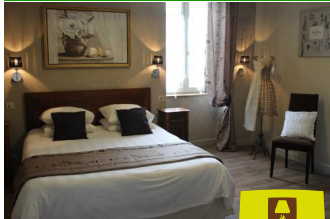


*Toute l'année.  
24h/24.*



**LE MOULIN DE SAINT VÉRAND** ★★

La Roche - 71570 Saint-Vérand



**Hôtel - Restaurant**

Le Moulin de St vérand est installé dans une ancienne bâtisse en pierres apparentes. entièrement rénovée. L'Hôtel offre 11 chambres toutes identifiées sur un thème de Cru du Beaujolais, 8 chambres doubles + 4 chambres famille.

**TARIFS à titre indicatif**

- Chambre double : de 77 à 123 €
- Chambre single : de 58 à 99 €
- Chambre triple : de 100 à 118 €
- Chambre quadruple : de 129 à 149 €

- ☎ 03 85 23 90 90
- @ reservation@moulindesaintverand.fr
- 🌐 www.moulindesaintverand.fr

Détail des tarifs : 10 50 € (à 50 € de...



*Ouvert toute l'année.*

## HÔTEL RELAIS ET CHÂTEAUX PARC & SPA GEORGES BLANC ★★★★

1 place du Marché - 01540 Vonnas



### Hôtel - Restaurant

Hôtel gourmand bâti au bord de la rivière et autour d'une reconstitution de l'Auberge des arrières-grands-parents de Georges Blanc, chef emblématique, entrepreneur visionnaire.



### TARIFS à titre indicatif

Taxe de séjour non incluse.

108 pers.

☎ 04 74 50 90 90

@ reservation@georgesblanc.com

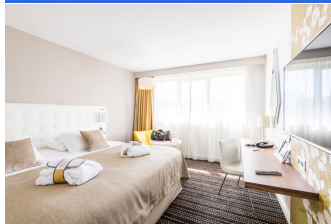
🌐 www.georgesblanc.com



Du 03/02/2024 au 02/01/2025.

## HÔTEL MERCURE BOURG-EN-BRESSE ★★★★

10 avenue de Bad Kreuznach - 01000 Bourg-en-Bresse



### Hôtel - Restaurant

En famille ou entre amis, pour affaires, l'équipe de l'hôtel Mercure vous accueille dans un cadre chaleureux. Le restaurant et sa cuisine maison, son jardin luxuriant, sa salle de fitness feront de votre séjour un excellent moment. A très bientôt !

### TARIFS à titre indicatif

Payant

60 ch., 158 pers.

☎ 04 74 22 44 88

@ h1187@accor.com

🌐 all.accor.com/hotel/1187/index.fr.shtml



Toute l'année.

## HÔTEL LE BOIS BLANC ★★★

Route de Mézériat - Epeyssoles - 01540 Vonnas



### Hôtel - Restaurant

Sur les hauteurs de Vonnas, à moins de 2 km du "Village Blanc" : un domaine d'exception sur 14 hectares, avec ses deux grands étangs, ses prairies et ses bois aux arbres séculaires disposés autour du Château d'allure Toscane.



### TARIFS à titre indicatif

Petit déjeuner : de 25 à 35 €

Prix par chambre : de 109 à 250 €.

Taxe de séjour non incluse.

18 ch., 36 pers.

☎ 04 74 50 90 90

@ reservation@georgesblanc.com

🌐 www.georgesblanc.com



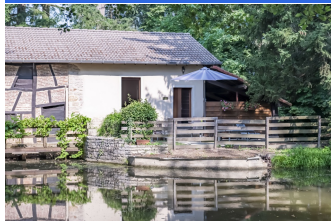
Toute l'année. Fermé le dimanche soir, lundi et mardi

Fermeture lors de privatisation du Domaine pour réception de mariage.

## HÔTEL LE MOULIN DE LA BREVETTE

★★★

404 Chemin de la Brevette - 01190 Arbigny



### Hôtel

Un hôtel charmant dans le calme absolu et doté de tout confort, situé en pleine nature, au cœur d'un parc et d'une terrasse arborée et fleurie. Vous pourrez vous laisser bercer au rythme de l'eau d'une petite rivière qui coule à travers le domaine.

19 ch., 57 pers.

☎ 03 85 36 49 27

@ reception@moulindelebrevette.com

🌐 www.hotel-moulin-de-la-brevette.fr

### TARIFS à titre indicatif

Chambre double : à partir de 80 €

Chambre triple : à partir de 88 €

Chambre familiale : à partir de 135 €

Suite : à partir de 150 € (avec

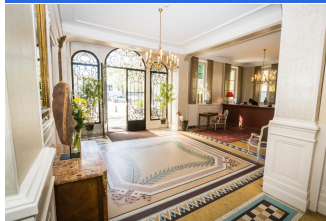


Du 01/10/2023 au 30/04/2025.

## BEST WESTERN HÔTEL DE FRANCE

★★★

19 Place Bernard - 01000 Bourg-en-Bresse



### Hôtel

Cet hôtel de charme, 3\*, situé au centre de Bourg-en-Bresse a été joliment rénové et réaménagé. Il propose 45 chambres spacieuses avec un garage privé payant et un parking public devant l'hôtel. Accès facile A40, A39. Restauration de qualité sur place.

45 ch., 94 pers.

☎ 04 74 23 30 24

@ infos@bestwestern-hoteldefrance.com

🌐 www.bestwestern-hoteldefrance.com

### TARIFS à titre indicatif

Payant

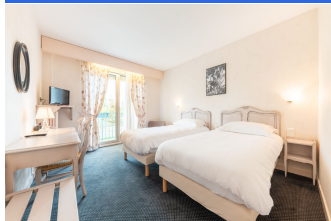


Toute l'année. Ouvert 24h/24.

## CITÔTEL LOGIS DE BROU

★★★

132 boulevard de Brou - 01000 Bourg-en-Bresse



### Hôtel

Charmant hôtel\*\*\* climatisé et insonorisé. 30 chambres avec balcon. WIFI gratuit, parking, garages privés. Monastère Royal de Brou et 6 restaurants à <5 min de marche. Facile d'accès depuis l'autoroute A40 (sortie 7) centre-ville et gare à 15mn à pied.

30 ch., 60 pers.

☎ 04 74 22 11 55

@ logisdebrou@free.fr

🌐 www.logisdebrou.com

### TARIFS à titre indicatif

Chambre double : à partir de 94 € (standard)

Chambre double avec petit déjeuner : à partir de 117 € (confort)

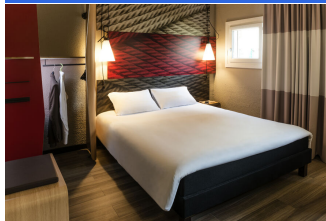


Du 08/01 au 31/12/2024  
Ouverture tous les jours de 6h30 à 22h.

## IBIS BOURG-EN-BRESSE

★★★

6 rue du Moulin de Brou - 01000 Bourg-en-Bresse



### Hôtel - Restaurant

L'ibis Bourg-en-Bresse est situé dans un cadre verdoyant à proximité du centre-ville et de la sortie 7 de l'A40.

68 ch., 141 pers.

☎ 04 74 22 52 66

@ Virginie.MARECHAL@accor.com

🌐 www.ibis.com/fr/hotel-0603-ibis-bourg-en-bresse/index.shtml

### TARIFS à titre indicatif

Payant

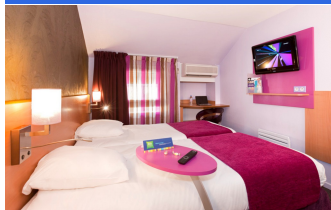


Toute l'année. Ouvert 24h/24.

## IBIS STYLES

★★★

12 Rue Pavé d'Amour - 01000 Bourg-en-Bresse



### Hôtel

Hôtel de 47 chambres proche du centre ville. Parking gratuit non clôturé non gardé + Parking public en face de l'établissement. Salle séminaire sur demande.

47 ch., 99 pers.

☎ 04 74 23 68 25

@ h7975@accor.com

🌐 www.ibis.com/fr/hotel-7975-ibis-styles-bourg-en-bresse/index.shtml

### TARIFS à titre indicatif

Gratuit pour les accompagnateurs guides, les chauffeurs.

Chambre double : de 85 à 135 € (occupation 2 personnes)

Chambre single : de 70 à 120 € (lit 120\*200)

Suite : de 105 à 155 € (Suite famille

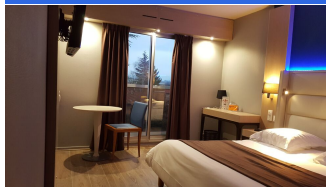


Du 01/01 au 31/12.  
Hôtel ouvert de 06h00 à 22h00 - Fermeture de la réception à 22h00 - pas de vente après 22h00.

## KYRIAD

★★★

18 rue des Dîmes - Boulevard Kennedy - 01000 Bourg-en-Bresse



### Hôtel

Nous vous accueillons dans un écrin de verdure à deux pas du centre-ville. L'hôtel Kyriad de Bourg en Bresse est situé à 60km de Lyon et facilement accessible par l'autoroute A40 (sortie n°6).

40 ch., 70 pers.

☎ 04 74 22 50 88

@ bourgenbresse@kyriad.fr

### TARIFS à titre indicatif

Chambre double : de 80 à 120 €

Chambre triple : de 90 à 150 €

Petit déjeuner : 11,50 €.

Garage (souterrain) : 7 €.



Du 02/01 au 31/12  
Ouverture le lundi, mardi, mercredi, jeudi, vendredi et samedi de 15h à 22h.

**LE GRIFFON D'OR** ★★

10 rue du 4 septembre - 01000 Bourg-en-Bresse

**Hôtel**

Hôtel de charme dans le centre de Bourg-en-Bresse. Sauna, billard, salle de fitness, massages. 17 chambres différentes et climatisées. Parking gratuit réservé à notre clientèle.

**TARIFS à titre indicatif**

Chambre double : de 130 à 150 €  
(Chambre classique / chambre supérieure)

*Du 01/01 au 31/12*

*Ouverture le lundi de 12h à 23h. Le mardi, mercredi, jeudi, vendredi et samedi de 6h à 23h. Le dimanche de 6h à 12h.*

*Congés annuels :*

*3 semaines en juillet-août et 10 jours à Noël*

*Fermeture les dimanches soirs*

*Fermeture un week-end par mois (vendredi samedi dimanche), nous consulter.*

**17 ch., 32 pers.**

☎ 04 74 23 13 24

@ contact@hotelgriffondor.fr

🌐 www.hotelgriffondor.fr

**AUBERGE BRESSANE DE BUELLAS** ★★

10 route de Buesle - 01310 Buellas

**Hôtel - Restaurant**

L'hôtel L'Auberge Bressane de Buellas est le lieu idéal pour faire une pause ou rejoindre des amis. L'endroit a conservé tout le charme de la Bresse traditionnelle.

**TARIFS à titre indicatif**

Chambre double : de 110 à 200 €

Chambre double avec petit déjeuner : de 115 à 210 €

Chambre twin : de 140 à 150 €

Chambre single : de 89 à 200 €

Chambre triple : de 160 à 220 €

*Petit**Du 13/01 au 31/12*

*Ouverture le lundi et mardi de 7h à 12h et de 16h à 20h30. Le mercredi de 7h à 12h et de 16h à 19h30. Le jeudi, vendredi et samedi de 7h à 14h30 et de 16h à 22h30. Le dimanche de 7h à 19h30.*

**13 ch., 30 pers.**

☎ 04 74 24 20 20

@ reservation@auberge-buellas.com

🌐 www.auberge-buellas.com

**HÔTEL DE LA TOUR** ★★

Place de la République - 01400 Châtillon-sur-Chalaronne



Gault &amp; Millau

**Hôtel - Restaurant**

L'Hôtel de la Tour à Châtillon-sur-Chalaronne offre 19 chambres confortables, wifi inclus. Idéalement situé pour explorer la cité médiévale et les environs. Profitez également des Jardins de la Tour et de ses 14 chambres, l'été, avec piscine.

**TARIFS à titre indicatif**

Petit déjeuner : 18 € (Petit déjeuner enfant : 9€)

Taxe de séjour : 1,21 € (par personne et par nuit).

Chambre Classique : de 101€ à

*Du 21/01 au 31/12.*

*La réception est ouverte toute la semaine de 7h00 à 22h00.*

**THE ORIGINAL'S HÔTEL TERMINUS** ★★

19 avenue Alphonse Baudin - 01000 Bourg-en-Bresse

**Hôtel**

L'inattendu en pleine ville... La majorité des chambres ouvre sur un magnifique parc verdoyant et fleuri de 6000m<sup>2</sup>. Chambres single double ou triples climatisées de 14 à 30m<sup>2</sup>. Wifi gratuit, proche hyper centre et palais de justice. Face gare SNCF. Garage.

**48 ch., 102 pers.**

☎ 04 74 21 01 21

@ reception@hotelterminus.eu

🌐 www.hotel-terminus-bourg.com

**TARIFS à titre indicatif**

Chambre double : de 87 à 129 €

Chambre single : de 77 à 109 €

Chambre triple : de 139 à 169 €.

Tarif groupe à partir de 20 personnes

*Du 01/01 au 31/12**Ouverture tous les jours.***HÔTEL AU COQ DORT SPA** ★★

150, place du champ de foire - 01400 Châtillon-sur-Chalaronne

**Hôtel**

Au cœur de la cité médiévale de Châtillon sur Chalaronne, élégance, charme et histoire se devinent dans l'écrin de cet hôtel de campagne construit en 1850 et entièrement rénové. Décoration chaleureuse, ambiance pittoresque, jardin et cour intérieure.

**12 ch., 32 pers.**

☎ 06 89 51 30 19

☎ 06 26 37 39 32

☎ 04 26 88 00 00

@ mariebabou@gmail.com

🌐 www.aucoqdort.com

**TARIFS à titre indicatif**

Chambre double : de 75 à 135 €

Chambre single : à partir de 75 €

Petit déjeuner : 12,50 € (Buffet chaud/froid 8.50 € netit déi pour

*Toute l'année de 7h30 à 20h.***LES JARDINS DE LA TOUR** ★★

135 rue Barrit - 01400 Châtillon-sur-Chalaronne

**Hôtel - Restaurant**

Situé tout près de la Chalaronne et non loin du centre de la cité médiévale, Les Jardins de la Tour est un hôtel 3 étoiles qui dispose de 14 chambres idéalement aménagées avec de nombreux équipements.

**26 pers.**

☎ 04 74 55 05 12

@ info@hotel-latour.com

🌐 www.hotel-latour.com

**TARIFS à titre indicatif**

Petit déjeuner : 18 €

Taxe de séjour : 1,21 € (par personne et par nuit.).

Chambre Classique : de 101€ à 146€

Chambre Supérieure : de 121€ à

*Du 18/05 au 15/09.**Fermé lundi et dimanche.*

**HÔTEL IBIS ROUGE \*\*\***

610 allée Bresse Revermont - Autoroute A40 - 01250 Jasseron

**Hôtel - Restaurant**

Hôtel situé sur l'autoroute A40 à hauteur de Bourg-en-Bresse, entre les sorties 6 et 7, parfaitement situé pour vos déplacements à la mer ou à la montagne. Hôtel de proximité pour des déplacements professionnels ou événements familiaux.

**32 ch., 85 pers.**

☎ 04 74 22 30 80

@ h1761@accor.com

🌐 www.accorhotels.com/fr/hotel-1761-ibis-bourg-jasseron-teyssonge/index.shtml

**TARIFS à titre indicatif**

Payant

*Du 01/01 au 31/12.**24h/24 - 7j/7 (arrivée avant 21h).***THE ORIGINALS LE PILLEBOIS**

500 rue Malafertoise - 01340 Malafretaz

**Hôtel - Restaurant**

Bel hôtel au décor épuré et contemporain, au calme. A 10 min de la sortie n° 5 sur A40, 15 min de Bourg-en-Bresse, gare TGV, à 1h de Lyon St Exupéry. 30 chambres climatisées, restaurant, terrasse, 3 salles de séminaires. fitness, piscine, Wifi.

**31 ch., 64 pers.**

☎ 04 74 25 48 44

@ reception@hotelpillebois.com

🌐 www.hotelpillebois.com

**TARIFS à titre indicatif**

Chambre double : à partir de 84 €

Petit déjeuner : 13 €.

Soirée étape : 119 €

Taxe de séjour : 1 € / adulte / nuit.

*Du 09/01 au 23/12*

*Ouverture le lundi, mardi et mercredi de 6h30 à 20h30. Le jeudi et vendredi de 6h30 à 20h. Le samedi de 7h30 à 19h.*

**HÔTEL-RESTAURANT LE RAISIN**

2, place Michel Poisat - 01190 Pont-de-Vaux

**Hôtel - Restaurant**

A mi-chemin entre Paris et Marseille, ou entre la Belgique et l'Espagne, dans le triangle A6, A39, A40, le Raisin est une étape de bien-être, pour vous ressourcer

*Du 04/02/2022 au 07/01/2023 de 12h à 20h45.**Fermé lundi et dimanche.**Fermeture entre 13h15 à 19h00.**Ouverture le mardi de 19h00 à 20h45.**Du 10/02 au 08/07/2023 de 12h à 20h45.**Fermé lundi et dimanche.**Fermeture entre 13h15 à 19h00.**Ouverture le mardi de 19h00 à 20h45.**Du 18/07 au 11/11/2023 de 12h à 20h45.**Fermé lundi et dimanche.**Fermeture entre 13h15 à 19h00.**Ouverture le mardi de 19h00 à 20h45.**Du 24/11/2023 au 06/01/2024, tous les jours de 12h à 20h45.**Fermeture entre 13h15 à 19h00.**Ouverture le mardi de 19h00 à 20h45.***39 pers.**

☎ 03 85 30 30 97

@ contact@leraisin.com

🌐 www.leraisin.com

**HÔTEL-RESTAURANT LA HUCHETTE**

1089 route de Bourg-en-Bresse - 01750 Replonges

**Hôtel - Restaurant**

En Bresse, à 2 pas de la Bourgogne, près de Mâcon, La Huchette vous propose une halte gourmande et pleine de charme à seulement 3h de Paris ou d'Orange et à 1h de Genève.

**14 ch., 46 pers.**

☎ 03 85 31 03 55

@ contact@la-huchette.fr

🌐 www.la-huchette.fr

**TARIFS à titre indicatif**

Chambre double : de 99 à 175 €

Chambre quadruple : de 199 à 251 €

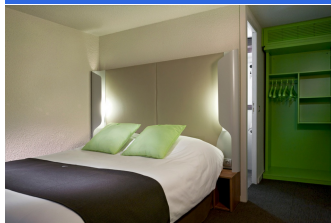
Petit déjeuner : 18 € (8 euros pour les enfants (5 à 10 ans))

Taxe de séjour : 1,10 €.

Demande de détail des tarifs pour les dates

*Du 01/02 au 31/12/2024.**Fermé le dimanche soir.***CAMPANILE**

694 bis rue des Vareys - Parc de la Chambrière - 01440 Viriat

**Hôtel - Restaurant**

Hôtel-Restaurant rénové idéal pour affaire ou en famille !

**TARIFS à titre indicatif**

Chambre double : à partir de 69 €

Chambre single : à partir de 69 €

Demi-pension (/ pers.) : à partir de 98,90 €

Petit déjeuner : 12,90 €

Animaux : 5 €

Taxe de séjour : 1 €.

**42 ch., 84 pers.**

☎ 04 74 45 25 45

@ bourgenbresse.viriat@campanile.fr

🌐 bourgen-bresse-viriat.campanile.com/fr-fr/

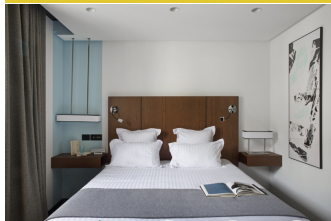
*Toute l'année*

*Ouverture le lundi, mardi, mercredi, jeudi et vendredi de 6h30 à 23h. Le samedi et dimanche de 7h à 23h.*

# Hôtels 4\* - Vienne-Condrieu

## LA PYRAMIDE MAISON HENRIROUX - RELAIS & CHÂTEAUX ★★★★★

14 Boulevard Fernand Point - 38200 Vienne



### Hôtel - Restaurant

Laissez-vous porter par la magie de la fabuleuse histoire des lieux et des chefs de renoms qui se sont succédés au Relais & Châteaux La Pyramide Patrick Henriroux.

### TARIFS à titre indicatif

Chambre double : à partir de 200 €  
Suite : à partir de 650 €

*Du 02/01 au 04/02/2024  
tous les jours de 16h à 0h.*

*Check in à partir de 16h00. Heure maximale  
d'arrivée minuit. présence d'un veilleur de nuit.*

*Du 08/03 au 31/12/2024  
tous les jours de 16h à 0h.*

*Fermeture exceptionnelle le 1er mai.*

*Fermé le 01/05/2024*

*Fermé pour congé d'été du 13/08/24 au  
21/08/24*

*Fermé le 24/12/24 et 31/12/24.*

23 ch., 52 pers.

☎ 04 74 53 01 96

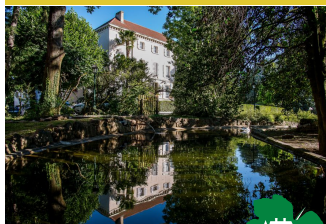
@ pyramide@relaischateaux.com

🌐 www.lapyramide.com/fr/



## DOMAINE DE CLAIREFONTAINE - LES JARDINS DE CLAIREFONTAINE ★★★★★

105 Chemin des Fontanettes - 38121 Chonas-l'Amballan



### Hôtel - Restaurant

Les Jardins de Clairefontaine ont été conçus dans le style d'un ancien séchoir à noix du Dauphiné. Cette maison de charme et ses 18 chambres se trouvent à quelques mètres seulement de la Maison de Maître, dans l'écrin de verdure du parc du Domaine.

18 ch., 36 pers.

☎ 04 74 58 81 52

@ contact@clairefontaine38.fr

🌐 www.domaine-de-clairefontaine.fr

### TARIFS à titre indicatif

Chambre double : de 167 à 230 €

Chambre double avec petit  
déjeuner : de 211 à 274 €

*Du 18/01 au 16/12/2024*

*le lundi et mardi de 8h à 19h. Le mercredi, jeudi,  
vendredi et samedi de 8h à 22h. Le dimanche de  
8h à 18h.*

*Fermeture exceptionnelle le 1er mai.*



## HÔTEL BEAU RIVAGE ★★★★★

2 Rue du Beau Rivage - 69420 Condrieu



### Hôtel - Restaurant

Douceur et lumière des bords du Rhône, terrasses à fleur d'eau, magie d'un jardin secret, autant de sensations qui font de l'hôtel Beau Rivage un havre de paix pour un séjour hors du temps.

### TARIFS à titre indicatif

Chambre double : à partir de 190 €.

Tarif groupe à partir de 10  
personnes.

29 ch., 70 pers.

☎ 04 74 56 82 82

@ infos@hotel-beaurivage.com

🌐 www.hotel-beaurivage.com



*Du 01/01 au 31/12/2024  
tous les jours de 7h à 23h.*

*Fermetures exceptionnelles les 1er janvier  
et 25 décembre.*

# Hôtels 3\* - Vienne-Condrieu

## LE COTTAGE DE CLAIREFONTAINE

616 Chemin du Marais - 38121 Chonas-l'Amballan

★★★



### Hôtel - Restaurant

Dans le charmant petit village de Chonas, à 10 kms au sud de Vienne, venez découvrir le Cottage, un havre de paix au style chaleureux. Sur place, Le bistrot Bib Gourmand Michelin vous proposera une cuisine privilégiant les produits du terroir.

#### TARIFS à titre indicatif

Chambre double : à partir de 110 € (Chambre Confort twin ou à grand lit)

Chambre double avec petit déjeuner : de 140 à 200 €

*Du 03/03 au 25/12/2024*

*le lundi, mardi, vendredi, samedi et dimanche de 8h à 22h.*  
*Fermeture exceptionnelle le 1er mai.*

12 ch., 28 pers.

☎ 04 74 58 83 28

@ contact@cottage38.fr

🌐 www.domaine-de-clairefontaine.fr



## HÔTEL-RESTAURANT CAMPANILE

Chemin des voyageurs - 38150 Chanas

★★★



### Hôtel - Restaurant

Un accueil chaleureux, des chambres toutes équipées avec le wifi gratuit et pour vous restaurer, des buffets à volonté et des plats de saison, savoureux et variés.

#### TARIFS à titre indicatif

Chambre double : de 65 à 130 €

Chambre single : de 65 à 130 €

Petit déjeuner : 11,90 €

Animaux : 5 €.

Tarif groupe à partir de 10 personnes.

Restaurant : Menus à partir de 24€.

*Toute l'année.*

*Restaurant ouvert tous les jours pour les clients de l'hôtel de 6h30 à 9h, de 12h à 14h et de 19h à 22h.*

96 pers.

☎ 04 74 84 25 25

@ chanas@campanile.fr

🌐 www.campanile.fr



## IBIS LYON SUD CHASSE-SUR-RHÔNE

145 Rue Pasteur - 38670 Chasse-sur-Rhône

★★★



### Hôtel - Restaurant

Cet hôtel, idéalement situé au carrefour des grands axes routiers à 8 km de Vienne, vous accueille 24h/24, 7j/7 pour vos escapades ou déplacements professionnels.

#### TARIFS à titre indicatif

Chambre double : de 72 à 150 €

Chambre single : de 72 à 150 €

Petit déjeuner : 12,90 €

Animaux : 10 €.

Taxe de séjour non incluse.

*Du 01/01 au 30/12/2024*

*tous les jours .  
Ouvert 24h/24.*

116 pers.

☎ 04 72 24 32 15

@ h2169@accor.com

🌐 all.accor.com/hotel/2169/index.fr.shtml



## IBIS STYLES LYON SUD VIENNE

1363 Avenue Frédéric Mistral - 38670 Chasse-sur-Rhône

★★★



### Hôtel - Restaurant

A la croisée des grands axes autoroutiers, cet hôtel-restaurant vous propose des chambres confortables, équipées et spacieuses pour un séjour d'affaires ou de loisirs.

#### TARIFS à titre indicatif

Chambre double avec petit déjeuner : de 79 à 319 €

Chambre twin : de 79 à 319 €

Chambre single : de 69 à 309 €

Chambre triple : de 89 à 329 €

Animaux : 10 €.

115 ch., 230 pers.

☎ 04 72 49 58 68

@ H0349@accor.com

🌐 all.accor.com/hotel/0349/index.fr.shtml

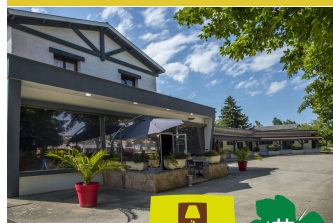


*Du 01/01 au 31/12/2024.*

## RELAIS 500 DE VIENNE

986, Route Nationale 7 - 38121 Chonas-l'Amballan

★★★



### Hôtel - Restaurant

Situé à quelques kilomètres au sud de Vienne, le Relais 500 et son style motel américain des années 60 vous font revivre l'ambiance de la légendaire nationale 7. Passionnés de voitures anciennes, vous êtes à la bonne adresse !

#### TARIFS à titre indicatif

Chambre double : à partir de 90 € (Chambre avec grand lit)

Chambre quadruple : à partir de 160 €.

Groupes : 1 gratuité pour 20 navants

*Du 08/01 au 08/12/2024*

*le lundi, mardi, mercredi, jeudi, vendredi et samedi de 7h à 22h.*

88 pers.

☎ 04 74 58 81 44

@ relais500@wanadoo.fr

🌐 www.relais-500-de-vienne.com



## HÔTEL LA GABETIÈRE

269 Le Logis Neuf - D 502 - 38780 Estrablin



### Hôtel

L'hôtel La Gabetière vous accueille dans un charmant manoir du XVIIe siècle, bordé d'un vaste parc. Dans ce cadre bucolique, vous pourrez vous laisser séduire par la poésie des vieilles pierres et profiter de la piscine aux beaux jours.

#### TARIFS à titre indicatif

Chambre double : de 100 à 110 €

Chambre double avec petit déjeuner : de 113 à 123 €

Chambre single : 85 €

Chambre triple : à partir de 120 €

12 ch., 35 pers.

☎ 04 74 58 01 31

@ lagabetiere@orange.fr

🌐 www.la-gabetiere.com



*Du 29/01 au 21/12/2024.*

**MOODZ HÔTEL**

8 Place Claude Barbier - 38780 Pont-Évêque

★★★

**Hôtel**

Le MOODz hôtel-boutique, situé entre Vienne et Lyon, vous offre le cadre idéal pour vous détendre "comme à la maison" ou organiser des événements familiaux et des séminaires

**TARIFS à titre indicatif**

Taxe de séjour non incluse.

**19 ch., 44 pers.**

☎ 04 81 62 00 47

☎ 06 09 32 65 55

@ contact@moodz-hotel.com

🌐 www.moodz-hotel.com



*Du 08/01 au 28/12/2024  
tous les jours de 7h à 9h30 et de 17h30 à 20h30.*

**HÔTEL LE BELLEVUE**

1 Place du Carcan - 38370 Les Roches-de-Condrieu

★★★

**Hôtel - Restaurant**

Vous avez envie d'une escapade apaisante au bord du Rhône ? Alors bienvenue au Bellevue ! Vous séjournerez dans l'une de nos 14 chambres dont 11 avec vue sur les vignobles, le Rhône et le port de plaisance.

**TARIFS à titre indicatif**

Du 15/01 au 14/08/2024

Chambre double : à partir de 110 €  
Petit déjeuner : 12 €.

Du 26/08 au 31/12/2024

Chambre double : à partir de 110 €

**25 pers.**

☎ 04 74 56 41 42

@ hotel-le-bellevue@wanadoo.fr

🌐 www.le-bellevue.net



*Du 15/01 au 14/08/2024, tous les jours.  
Du 26/08 au 31/12/2024, tous les jours.*

**HÔTEL LE MÉDICIS**

16 rue Fernand Léger - 38150 Roussillon

★★★

**Hôtel**

Au calme, à l'écart des grands axes tout en étant facile d'accès et bénéficiant d'un emplacement idéal pour explorer la vallée du Rhône, l'établissement Le Médis propose des hébergements spacieux et bien aménagés.

**TARIFS à titre indicatif**

Chambre double : de 79 à 120 €

Chambre single : de 79 à 120 €

Chambre triple : de 110 à 150 €

Chambre quadruple : de 130 à 180 €

Petit déjeuner : de 9,50 à 12,50 €

**15 ch., 29 pers.**

☎ 04 74 86 22 47

@ info@hotelmecidis.fr

🌐 www.hotelmecidis.fr



*Toute l'année de 16h à 11h.*

**GRAND HÔTEL DE LA POSTE VIENNE**

47 Cours Romestang - 38200 Vienne

★★★

**Hôtel**

Au cœur d'un ancien relais de poste du 18e siècle, le Grand Hôtel de la Poste à Vienne vous ouvre ses portes, pour toutes vos escales, touristiques et professionnelles. Plongez dans l'univers décalé et atypique de notre boutique-hôtel à Vienne !

**TARIFS à titre indicatif**

Chambre double : de 70 à 140 €

Petit déjeuner : 14 € (7€ pour les enfants de 4 à 12 ans, gratuit pour les moins de 4 ans.).

Lit bébé sur demande : supplément

**36 ch., 82 pers.**

☎ 04 74 85 02 04

@ contact@hoteldelapostevienne.fr

🌐 grandhoteldelapostevienne.com/



*Du 01/01 au 31/12/2024  
Ouverture tous les jours de 6h30 à 22h.*

**IBIS LYON SUD VIENNE SAINT-LOUIS**

Place Saint-Louis - 38200 Vienne

★★★

**Hôtel**

80 chambres modernes, confortables et toutes équipées vous attendent dans cet hôtel idéalement placé en centre-ville, à quelques pas du musée et site archéologique de Saint-Romain-en-Gal - Vienne.

**TARIFS à titre indicatif**Chambre double : de 40 à 200 €  
(Voir conditions auprès de l'hôtel.).

Tarifs variables, voir conditions auprès de l'hôtel.

**80 ch., 185 pers.**

☎ 04 74 87 03 37

@ h6867@accor.com

🌐 www.accorhotels.com/fr/hotel-6867-ibis-lyon-sud-vienne-saint-louis/index.shtml



*Du 01/01 au 31/12.*

**DOMAINE DE LA DILIGENCE**

Le Château du Bois - 42660 Saint-Genest-Malifaux

★★★

**Hôtel**

Dans un esprit authentique et chaleureux, au cœur d'un château, 16 chambres doubles (dont 1 adaptée aux personnes à mobilité réduite), toutes équipées (TV, sanitaire et salle de bain privative, Wifi)

Service petit-déjeuner et plateau sur demande en amont

**TARIFS à titre indicatif**

Chambre double : de 85 à 110 €.

Pour toutes questions relatives au tarif de nos chambres, merci de prendre contact avec notre équipe

**16 ch., 32 pers.**

☎ 04 77 83 55 29

@ commercial@domainedeladiligence.fr

🌐 www.domainedeladiligence.fr/



*Du 03/03 au 31/12/2023, tous les jours.*



## LE DOMAINE DES VIGNES

41 Route de la Taquière RN86 - 69420 Ampuis



### Hôtel

Au pied du vignoble de Côte-Rôtie, hôtel de charme, pour un réveil avec vue sur le vignoble des Côtes Rôties. Les propriétaires viticulteurs, vous feront déguster leurs produits pour un début de soirée convivial autour d'un bon verre de vin.

**12 ch., 28 pers.**

☎ 04 74 59 21 24

@ contact@hoteldomainedesvignes.fr

🌐 domaine-des-vignes.com

### TARIFS à titre indicatif

Chambre double : de 110 à 160 €

Chambre twin : de 110 à 160 €

Chambre single : de 89 à 98 €

Chambre quadruple : de 155 à 230 €

€



*Du 02/01 au 31/12/2024.*

# Hôtels 5\* - 4\* - Drôme

## HÔTEL PIC RELAIS & CHÂTEAUX

285 avenue Victor Hugo - 26000 Valence

★★★★



### Hôtel - Restaurant

Luxe, calme, volupté... mais il faut ajouter l'esprit, contemporain, chic, impertinent parfois. Le confort absolu et... le style.

#### TARIFS à titre indicatif

Chambre double : de 326 à 1 018 €  
Petit déjeuner : 33 €  
Animaux : 45 €  
Taxe de séjour : 4 €.  
Taxe de séjour non incluse.

32 pers.

☎ 04 75 44 15 32

@ contact@pic-valence.com

🌐 www.anne-sophie-pic.com



Toute l'année.

## HÔTEL FERME CHAPOUTON

200 route de Montélimar - 26230 Grignan

★★★★



### Hôtel - Restaurant

Un lieu, une histoire et une vue exceptionnelle. Construite en 1760 à l'entrée du village de Grignan, la Ferme Chapouton propose 13 chambres grand confort un bistro gourmand et une piscine à quelques minutes du château. Dès votre arrivée le charme opère.

#### TARIFS à titre indicatif

Chambre double : à partir de 139 €  
Chambre triple : à partir de 214 €  
Petit déjeuner : à partir de 25 €.  
Tarif groupe à partir de 10 personnes

30 pers.

☎ 04 75 00 01 01

@ info@chapouton.com

🌐 www.chapouton.com

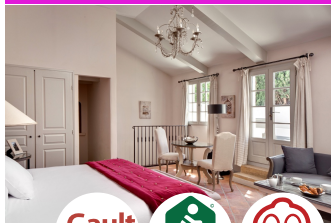


*Du 03/02 au 31/12/2023.  
Lundi, Mardi, Mercredi, Jeudi, Vendredi,  
Samedi, Dimanche : ouvert.*

## LE DOMAINE DU COLOMBIER

270 chemin de Malombre - 26780 Malataverne

★★★★



### Hôtel - Restaurant

Le Domaine du Colombier, un havre de paix en Drôme Provençale dans un site chargé d'histoire.

#### TARIFS à titre indicatif

Chambre double : de 98 à 343 €  
Suite : de 212 à 495 €  
Petit déjeuner : 23 €  
Animaux : 20 €.  
Sur demande : chambre twin, triple ou quadruple.  
Taxe de séjour non incluse.

48 pers.

☎ 04 75 90 86 86

@ reservation@domaine-colombier.com

🌐 www.domaine-colombier.com



*Du 01/01 au 31/12/2024  
Ouverture tous les jours . Ouvert 24h/24.*

## HÔTEL LE CLAIR DE LA PLUME

2 place du Mail - 26230 Grignan

★★★★



### Hôtel - Restaurant

Dans le village historique de Grignan, Le Clair de la Plume vous invite pour un séjour propice au calme. Chambres authentiquement provençales, restaurant gastronomique 1\* Michelin, Bistro récompensé d'un Bib gourmand, jardins & piscine biologique.

#### TARIFS à titre indicatif

Chambre double : de 110 à 415 €  
Suite *Du 01/01 au 10/03/2024, tous les jours.*  
Petit *Hôtel et bistro ouverts tous les jours.*  
Anir *Restaurant gastronomique : ouvert du*  
Taxi *mercredi au dimanche.*  
*Du 28/03 au 31/12/2024, tous les jours.*  
*Restaurant gastronomique : ouvert du*  
*mercredi au dimanche.*  
*Dès le 28 juin, le restaurant est ouvert 6*  
*jours / 7 (mardi-dimanche).*

☎ +33(0)475000101

@ info@clairplume.com

🌐 www.clairplume.com



## HÔTEL - RESTAURANT - SPA CHÂTEAU LES OLIVIERS DE SALETTES

Château de Salettes - 1205 route du Château - 26450 Charols

★★★★



### Hôtel - Restaurant

Implanté sur un domaine d'une beauté exceptionnelle, Le Château Les Oliviers de Salettes vous accueille au cœur des paysages uniques de la Drôme provençale.

#### TARIFS à titre indicatif

Chambre double : à partir de 180 €  
Petit déjeuner : 25 €  
Animaux : 20 €.  
Personne supplémentaire : 50€  
Res *Toute l'année.*  
part *Le restaurant gastronomique Lavandin est*  
Grill *ouvert tout au long de l'année au dîner du*  
*mercredi au samedi et le dimanche au*  
*déjeuner.*

71 pers.

☎ 04 75 00 19 30

@ reception@chateaulesoliviersdesalettes.com

🌐 www.chateaulesoliviersdesalettes.com



*Grill est ouvert les soirs du dimanche au*  
*jeudi en saison estivale.*

## HÔTEL & SPA FAC & SPERA

1 avenue du Docteur Paul Durand - 26600 Tain-l'Hermitage

★★★★



### Hôtel - Restaurant

L'Hôtel et Spa Fac & Spera, c'est la traduction d'un art de vivre ouvert à tous, une invitation à découvrir la Vallée du Rhône, terroir d'élection de vins mythiques. C'est le lieu idéal pour se détendre tout en ayant la sensation d'être chez soi.

#### TARIFS à titre indicatif

Tarif groupe à partir de 15 personnes.  
Taxe de séjour : 1.65€/pers ( plus de 18 ans ) et par nuitée.  
Taxe de séjour non incluse.

55 ch., 110 pers.

☎ 04 75 08 65 00

@ contact@hotel.facetspera.fr

🌐 www.facetspera.fr



Toute l'année.

**HÔTEL-SPA-RESTAURANT MANOIR LE ROURE** ★★★★★

4312 Route de Saint Paul - 26780 Châteauneuf-du-Rhône

**Hôtel - Restaurant**

Pour une douce nuit, réservez votre séjour en Drôme provençale au sein de l'hôtel de charme du Manoir Le Roure. 10 suites dans la partie XVIIIème et dans notre parc 5 chalets avec SPA privé et terrasse offrant une vue imprenable.

**30 pers.**

☎ 04 75 90 93 64

@ reception@manoirleroure.com

🌐 manoirleroure.com/

**TARIFS à titre indicatif**

Chambre double : de 119 à 169 €.

Tarif groupe à partir de 6

pers

*Du 14/01 au 31/12/2023.*Tax *Lundi, Mardi, Mercredi, Jeudi, Vendredi, Samedi, Dimanche : ouvert**Notre réception est ouverte tout les jours de 09h à 19h.**Nos restaurants sont ouverts de 12h à 13h30 et de 19h à 20h30.***HÔTEL LA CACHETTE** ★★★★★

33 rue Brun Larochette - 26220 Dieulefit

**Hôtel**

Entrez dans l'univers d'une demeure entièrement restaurée, cachée dans un parc arboré. Tout est conçu pour ceux et celles qui souhaitent profiter d'un moment de calme dans un lieu propice à la détente et au repos.

**37 pers.**

☎ 04 75 96 49 87

@ accueil@hotellacachette.fr

🌐 www.hotellacachette.fr

**TARIFS à titre indicatif**

Chambre double : de 140 à 220 €

Petit déjeuner : 20 €

Animaux : 15 €.

Junior suite : de 210 à 240 €

Studio terrasse : de 180 à 210 €

*Du 07/02 au 31/12/2024.***LE TRÉSOR DES TEMPLIERS** ★★★★★

245 route de Donzère - 26780 Malataverne

**Hôtel**

Au cœur de la Drôme Provençale, idéalement situé aux portes de l'Ardèche, le Trésor des Templiers est un petit hôtel de charme, où chaque chambre se situe dans une maison séparée avec entrée indépendante.

**12 pers.**

☎ 09 61 23 13 68

☎ 06 07 29 40 90

@ contact@letresordestempliers.com

🌐 www.letresordestempliers.com

**TARIFS à titre indicatif**

Du 01/10/2023 au 30/04/2024

Suite : 160 €

Demi-pension (/ pers.) : 116 €

Petit déjeuner : 18 €

Animaux : 15 €.

*Toute l'année.**Fermeture annuelle du 24 décembre au 3 janvier et du 1er au 28 février.***HÔTEL IBIS STYLES MONTÉLIMAR CENTRE** ★★★★★

1 bis avenue Saint Martin - 26200 Montélimar

**Hôtel**

L'hôtel est situé dans le centre ville de Montélimar, capitale du nougat, à seulement 1 km de la gare SNCF. Il vous offre un accès rapide sur les plus beaux sites touristiques de la région tels que Drôme Provençale, Gorges de l'Ardèche, Grotte Chauvet...

**158 pers.**

☎ 04 75 46 46 46

@ h9423@accor.com

🌐 www.accorhotels.com/fr/hotel-9423-ibis-styles-montelimar-centre/in dex.shtml

**TARIFS à titre indicatif**

Chambre double : de 86 à 180 €

Chambre twin : de 76 à 180 €

Chambre single : de 76 à 180 €

Suite : de 130 à 230 €

Petit déjeuner : 10 €

*Toute l'année.***HÔTEL-RESTAURANT MICHEL CHABRAN** ★★★★★

29 avenue du 45ème Parallèle - 26600 Pont-de-l'Isère

**Hôtel - Restaurant**

Dans une maison plus que centenaire, dotée de chambres confortables et de style contemporain, les petits déjeuner sont servis en chambre, dans le jardin ou sous la véranda dans le "45ème".

**9 ch.**

☎ 04 75 84 60 09

@ chabran@michelchabran.fr

🌐 www.chabran.com

**TARIFS à titre indicatif**

Chambre double : de 95 à 130 €

(Tarifs identiques en formule

Single.

Tarifs variables en fonction de la superficie de la chambre et de la vue proposée ( pour des

*Toute l'année.***HÔTEL L'ORÉE DU PARC** ★★★★★

6 avenue Gambetta - 26100 Romans-sur-Isère

**Hôtel**

Aux confins du Vercors et de la Drôme des Collines, proche de la Vallée du Rhône et sur la route des Alpes, l'Orée du Parc est un hôtel de charme situé à proximité immédiate du centre ville historique de Romans sur Isère.

**39 pers.**

☎ 04 75 70 26 12

@ contact@hotel-oreeparc.com

🌐 www.hotel-oreeparc.com

**TARIFS à titre indicatif**

Du 09/01 au 26/05/2023

Chambre double : de 102 à 142 €

Chambre single : de 95 à 135 €

Chambre triple : de 150 à 162 €

Chambre quadruple : de 167 à 172 €

*Du 09/01 au 26/12.*

**HÔTEL VICTORIA** ★★★★★

37 Rue Denis Papin - 26000 Valence

**Hôtel**

L'Hôtel Victoria vous accueille dans un cadre luxueux, au cœur du centre de Valence. Notre hôtel est l'endroit idéal pour vous ressourcer après un voyage exténuant.

**TARIFS à titre indicatif**

Chambre double : de 143 à 173 €  
Chambre twin : à partir de 163 € (Information doit être communiquée au 24H avant l'arrivée)  
Chambre single : de 143 à 170 €  
Petit déjeuner : 15 € (Petit-Déjeuner sucré & salé)

**24 pers.**

☎ 04 28 99 01 60  
@ contact@hotel-victoria-valence.fr  
www.hotel-victoria-valence.fr



Toute l'année.

**HÔTEL DE FRANCE** ★★★★★

16 boulevard Général de Gaulle - 26000 Valence

**Hôtel**

Un emplacement idéal, un très grand parking clos, une belle terrasse pour les petits déjeuners, un lobby moderne et convivial, des chambres confortables, un wifi gratuit et performant, et surtout un accueil chaleureux.

**TARIFS à titre indicatif**

Forfait journée séminaire par pers / hors hébergement (salle + repas + 2 pauses)  
Room-service du lundi au jeudi soir inclus.  
Tarifs groupes : Devis sur

**103 pers.**

☎ 04 75 43 00 87  
@ info@hotel-valence.com  
www.hotel-valence.com



Du 01/01 au 31/12.

**HÔTEL-RESTAURANT MERCURE VALENCE SUD** ★★★★★

2 rue Chantecouriol - 26000 Valence

**Hôtel - Restaurant**

L'hôtel Mercure Valence Sud propose 75 chambres et suites, dans un esprit contemporain et cosy. Vous apprécierez la qualité de ses prestations. Chambres insonorisées, climatisées, avec salles de bain modernes. Piscine extérieure et parking privé.

**TARIFS à titre indicatif**

Chambre double : à partir de 97 €  
Chambre single : à partir de 97 €  
Petit déjeuner : 16,50 €.  
Tarif groupe à partir de 15 personnes

**150 pers.**

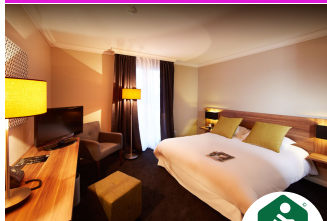
☎ 04 75 40 80 70  
@ h6398@accor.com  
www.accorhotels.com/fr/hotel-6398-hotel-mercure-valence-sud/index.shtml



Du 01/01 au 31/12.

**ATRIUM HÔTEL** ★★★★★

20, Rue Jean Louis Barrault - 26000 Valence

**Hôtel**

Un hôtel chic et moderne en plein cœur de Valence. A la fois calme et idéal pour rayonner dans les environs. Proche des théâtres, des restaurants et du centre historique, l'hôtel accueille touristes, professionnels. Chambres accessibles PMR.

**TARIFS à titre indicatif**

Chambre double : de 95 à 129 €  
Chambre twin : de 95 à 129 €  
Chambre single : de 95 à 129 €  
Petit déjeuner : 16 € (Buffet sucré salé à volonté)

**134 pers.**

☎ 04 75 55 53 62  
@ info@atrium-hotel.fr  
www.atrium-hotel.fr



Toute l'année.

**HÔTEL-RESTAURANT BEST WESTERN PLUS CLOS SYRAH** ★★★★★

Boulevard Pierre Tézier - 26000 Valence

**Hôtel - Restaurant**

L'hôtel Clos Syrah vous propose de bénéficier du calme et du confort de ses chambres. Profitez de moments de détente les pieds dans l'eau grâce au parc et à la piscine.

**TARIFS à titre indicatif**

Chambre double : à partir de 115 €  
Chambre twin : à partir de 115 €  
Chambre single : à partir de 115 €  
Petit déjeuner : 16 €  
Animaux : 10 €.  
Taxe de séjour non incluse.

**95 pers.**

☎ 04 75 55 52 52  
@ info@clos-syrah.com  
www.clos-syrah.fr



Du 01/01 au 31/12.

**HÔTEL-RESTAURANT NOVOTEL VALENCE SUD** ★★★★★

217 avenue de Provence - 26000 Valence

**Hôtel - Restaurant**

À 3 minutes du centre-ville, le Novotel vous accueille en famille ou en voyage d'affaires. Organisez vos réunions, détendez-vous dans le sauna, profitez de la salle de fitness et dégustez des spécialités régionales !

**TARIFS à titre indicatif**

Chambre double : de 91 à 299 €  
Chambre twin : de 91 à 299 €  
Chambre single : de 91 à 299 €  
Suite : de 159 à 399 €  
Petit déjeuner : 18,50 €

**335 pers.**

☎ 04 75 82 09 09  
☎ 04 75 82 07 70  
@ h0455@accor.com  
all.accor.com/hotel/0455/index.fr.shtml?dateIn=&nights=&compositions=2&stayplus=false#origin=novotel



Du 01/01 au 31/12.  
Ouvert 24h/24.  
check in 14H00  
check out 12H00.

# Hôtels 3\* - Drôme

## HÔTEL-RESTAURANT BEST WESTERN DOMAINE D'ALBON SENAUD ★★★

410 Route de Senaud - 26140 Albion



### Hôtel - Restaurant

Face au Château de Senaud, à 50 m du club house et restaurant, 30 chambres vous sont proposées. Hôtel \*\*\* très confortable avec salles de bain, baignoires et douches séparées, WC séparés, télévision, la plupart des chambres avec terrasse.

70 pers.

☎ 04 75 03 03 90

@ contact@golf-albon.com

🌐 www.golf-albon.com

### TARIFS à titre indicatif

Du 01/01 au 30/12/2023

Chambre double : à partir de 115 €

Petit déjeuner : à partir de 15 €

*Du 01/01 au 30/12/2023, tous les jours.*

*Lundi, Mardi, Mercredi, Jeudi, Vendredi, Samedi, Dimanche : ouvert*

*Ouvert toute l'année.*

*Du 01/01 au 31/12/2024, tous les jours.*

*Ouvert toute l'année.*



## HÔTEL-RESTAURANT KYRIAD VALENCE NORD ★★★

159 avenue de Lyon - 26500 Bourg-lès-Valence



### Hôtel - Restaurant

Profitez du confort d'un hôtel où tout est prévu pour votre détente comme pour votre travail.

### TARIFS à titre indicatif

Chambre double : de 45 à 99 €.

Taxe de séjour non incluse.

102 pers.

☎ 04 75 82 95 90

@ contact@kyriadvalence.fr

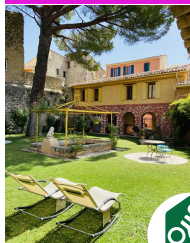
🌐 www.kyriad-valence-nord.fr



*Du 01/01 au 31/12.*  
*Ouvert 24h/24.*

## LES ARCADES - LE LION D'OR ★★★

7 place du Marché - 26170 Buis-les-Baronnies



### Hôtel

Ancien hôtel particulier de 1661, cet hôtel de charme est situé sous les célèbres arcades du XVème siècle au centre du village. Chambres & appartements climatisés, cosy et provençaux. Piscine chauffée, Spa, Local vélo, Salle de séminaire, Jardin privé.

### TARIFS à titre indicatif

Chambre double : de 98 à 155 €

Chambre twin : de 98 à 155 €

Chambre single : de 98 à 155 €

Cha *Du 27/03 au 12/11*

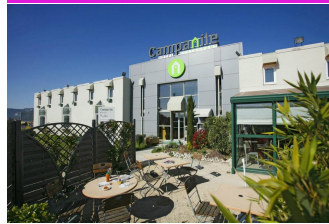
*Horaires de la réception tous les jours de 8h à 12h30 et de 15h à 20h.*

*Lundi, Mardi, Mercredi, Jeudi, Vendredi, Samedi, Dimanche : 08h à 12h30, 15h à 20h.*



## HÔTEL-RESTAURANT CAMPANILE VALENCE NORD ★★★

Route de Châteauneuf - 26500 Bourg-lès-Valence



### Hôtel - Restaurant

Pour un séjour à Valence, votre Hôtel Campanile réunit tous les avantages. Non loin de l'autoroute, à quelques kms du Vignoble St Joseph, de Romans ou encore des Gorges de l'Ardèche, pour le travail ou la détente, vous trouverez-là un pied-à-terre idéal

77 pers.

☎ 04 75 82 92 97

@ campanilevalence@wanadoo.fr

🌐 www.hotel-campanile-valence.fr

### TARIFS à titre indicatif

Chambre double : de 57 à 95 €.

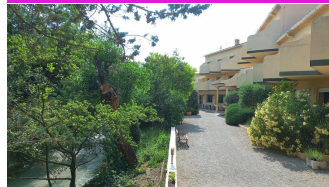
Taxe de séjour non incluse.



*Du 01/01 au 31/12.*  
*Réception ouverte à partir de 7h en semaine, et le dimanche à partir de 8h.*

## HÔTEL SOUS L'OLIVIER ★★★

170, Chemin du Menon - 26170 Buis-les-Baronnies



### Hôtel - Restaurant

Notre HÔTEL\*\*\* vous propose dans un cadre très calme et au milieu de plus 7000m<sup>2</sup> de jardin, 36 chambres spacieuses climatisées exposées plein sud avec terrasse et vue sur le rocher Saint-Julien, piscine et à 600 mètres du village.



78 pers.

☎ 04 75 28 01 04

@ hotelloolivier3@gmail.com

🌐 www.hotel-buislesbaronnies.com

### TARIFS à titre indicatif

Du 30/03 au 30/09/2023

Chambre double : 87 €

Chambre single : 87 €

Demi-pension (/ pers.) : de 79 à 100 €



*Du 29/03 au 30/09/2024.*  
*Ouvert 24h/24.*

## HÔTEL-RESTAURANT LA TREILLE MUSCATE ★★★

Le Village - 26270 Clionsclat



### Hôtel - Restaurant

Au coeur du village de pierres de Clionsclat en Drôme Provençale, la Treille Muscate est un hôtel de charme, de calme, de couleurs et de saveurs.

Situé à mi-chemin entre Valence et Montélimar à deux pas de la N7, on y accède facilement par l'A7 ou par TGV

28 pers.

☎ 04 75 63 13 10

@ latreillemuscate@wanadoo.fr

🌐 www.hotelrestaurant-latreillemuscate.com/

### TARIFS à titre indicatif

Du 01/01 au 15/12/2023

Chambre double : de 85 à 180 €.

Du 01/01 au 15/12/2024

Chambre double : de 85 à 180 €



*Du 01/01 au 15/12.*

**HÔTEL-RESTAURANT LE MISTRAL** ★★

1766 Route Nationale 7 - 26780 Châteauneuf-du-Rhône

**Hôtel - Restaurant**

A 4 km au sud de Montélimar (sortie 18 sur l'A7). Marie et Nicolas vous accueilleront chaleureusement et veilleront à votre confort pendant votre séjour sur la route de vos vacances.

**TARIFS à titre indicatif**

Chambre double : de 80 à 135 €  
Petit déjeuner : 12 €.

Tarif groupe à partir de 20 personnes.

Taxe de séjour non incluse.

**38 pers.**

☎ 04 75 90 65 65

@ contact@hotel-lemistral.com

www.hotel-lemistral-montelimar.com

*Toute l'année.  
Lundi, Mardi, Mercredi, Jeudi, Vendredi,  
Samedi, Dimanche - Réception ouverte de  
15 h à 21 h 30.*

**HÔTEL-RESTAURANT LE MONT BARRAL** ★★

1 rue du Sapet - Hameau les Nonières - 26410 Châtillon-en-Diois

**Hôtel - Restaurant**

Entre Vercors et Provence, dans un décor naturel sauvage et préservé, sous le majestueux rocher de Combeau, Sylvie, la propriétaire, et son équipe vous feront découvrir le confort de sa maison et les saveurs de la cuisine de son terroir.

**TARIFS à titre indicatif**

Chambre double : de 72 à 106 €

Chambre double avec petit déjeuner : de 94 à 128 €

Chambre twin : de 79,50 à 106 €

Chambre single : de 72 à 87 €

Chambre triple : de 99,50 à 146 €

**48 pers.**

☎ 04 75 21 12 21

@ contact@hotelmontbarral-vercors.com

www.hotelmontbarral-vercors.com

*Du 06/03 au 01/11.  
Fermé les mardis soirs et les mercredis hors  
vacances scolaires.*

**HÔTEL-RESTAURANT L'ESCALE DE DIE** ★★

6 impasse de la Clairette - 26150 Die

**Hôtel - Restaurant**

A l'entrée de Die, Hôtel-Restaurant familial climatisé, chambres tout confort. Situation privilégiée. Parking couvert et privé, bar, jardin, terrasse. Cuisine traditionnelle. Produits locaux sélectionnés.

**TARIFS à titre indicatif**

Du 01/01 au 30/04/2024

Chambre double : à partir de 125 €.

Du 01/05 au 30/09/2024

Chambre double : à partir de 135 €.

Du 01/10 au 31/12/2024

Chambre double : 125 €.

**9 ch., 20 pers.**

☎ 04 75 22 00 95

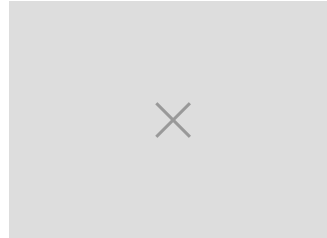
@ hotel.lescale-de-die@orange.fr

www.lescale-de-die.com

*Du 01/01 au 31/12.  
Fermé le mercredi.  
Fermeture du 5 avril au 13 avril (matin).*

**HÔTEL-RESTAURANT L'HORLOGE GOURMANDE** ★★

490 rue de l'Enclos - 26290 Donzère

**Hôtel - Restaurant**

Faites une pause... L'Horloge Gourmande, aux portes du Sud, vous propose d'arrêter le temps pour un repas, une nuit...

**TARIFS à titre indicatif**

Payant

**55 pers.**

☎ 04 75 46 59 38

@ contact@horlogegourmande.com

www.hotel-restaurant-horlogegourmande.com

*Du 01/01 au 31/12.  
Fermé samedi et dimanche.*

**HÔTEL-RESTAURANT SOUS LES PINS** ★★

95 rue Marcel Champion - Quartier Les Basseaux - 26800 Étoile-sur-Rhône

**Hôtel - Restaurant**

Situé A 8 km de Valence, l'hôtel-restaurant sous les pins vous accueillera dans un cadre agréable. 30 chambres climatisées et parfaitement équipées sont à votre disposition, ainsi qu'un restaurant climatisé et des salles de réunion. Parking fermé.

**TARIFS à titre indicatif**

Chambre double : 92 €

Chambre twin : 92 €

Chambre single : 82 €

Chambre triple : 112 €

Chambre quadruple : 145 €

**63 pers.**

☎ 04 75 57 77 50

@ souslespins@orange.fr

www.souslespins.fr

*Du 02/01 au 31/12.  
Lundi, Mardi, Mercredi, Jeudi, Vendredi,  
Samedi, Dimanche : ouvert.*

**HÔTEL-RESTAURANT LE RELAIS** ★★

1 place Général de Miribel - 26390 Hauterives

**Hôtel - Restaurant**

En pleine nature, entre Alpes et Rhône, à deux pas de l'étonnant Palais Idéal du facteur Cheval, Domitille et Jérôme les nouveaux propriétaires des lieux, vous accueillent dans leur établissement avec simplicité, raffinement et convivialité.

**38 pers.**

☎ 04 75 68 81 12

@ contact@hotel-relais-drome.com

www.hotel-relais-drome.com

**TARIFS à titre indicatif**  
Du 01/01 au 13/01/2024, tous les mardis, mercredis, jeudis, vendredis, samedis et dimanches.

Ouvert tous les jours sauf le dimanche soir et les lundis.

Du 30/01 au 31/12/2024, tous les mardis, mercredis, jeudis, vendredis, samedis et dimanches.

Mardi, Mercredi, Jeudi, Vendredi, Samedi, Dimanche : ouvert

Ouvert tous les jours sauf le dimanche soir et les lundis.



**HÔTEL-RESTAURANT PONT DU CHALON**

50 route des Dauphins - 26260 Margès

**Hôtel**

Hôtel de charme en Drôme des Collines, à l'ambiance familiale alliant une décoration contemporaine et raffinée. Confort douillet, mini-bar, climatisation. Piscine, Jacuzzi et Sauna. Parking fermé. Gare TGV à 20 minutes.

**24 pers.**

- ☎ 04 75 45 62 13
- ☎ 06 83 17 78 19
- @ resa@pontduchalon.com
- 🌐 pontduchalon.com

**TARIFS à titre indicatif**

Tarif groupe à partir de 25 personnes.

Tarifs taxe de séjour : se rapprocher de l'hébergeur

Tax **Du 17/11 au 31/12.**  
*Restauration uniquement pour les clients de l'hôtel.*

*Tous les soirs de Mars à Septembre 2023.*  
*Du lundi au jeudi soir d'Octobre 2023 à Mai 2024.*

**LOGIS HÔTEL - RESTAURANT LE SAINT MARC**

50 rue de l'Ancienne Gare - 26170 Mollans-sur-Ouvèze

**Hôtel - Restaurant**

Charmant hôtel-restaurant familial et discret situé entre Drôme et Vaucluse à l'entrée du pittoresque village de Mollans-sur-Ouvèze.

**TARIFS à titre indicatif**

Chambre double : de 79 à 106 €  
Chambre double avec petit déjeuner : de 107 à 134 €  
Chambre single : de 79 à 106 €  
Chambre triple : de 109 à 157 €  
Chambre quadruple : de 131 à 157 €  
Demi-pension (/ pers.) : 39,50 €

**19 ch., 40 pers.**

- ☎ 04 75 28 70 01
- @ hotel@saintmarc.com
- 🌐 www.saintmarc.com



**Du 07/04 au 15/10.**  
*restaurant de l'hôtel fermé le dimanche.*

**THE ORIGINALS BOUTIQUE MONTÉLIMAR**

8 boulevard du Pêcher - 26200 Montélimar

**Hôtel**

Notre hôtel se situe en plein cœur de la ville de Montélimar à 5 minutes à pied de la gare. Nous vous accueillons dans un hôtel au style chaleureux et contemporain.

**TARIFS à titre indicatif**

Chambre double : de 65 à 129 €  
Petit déjeuner : 12 €.  
Tarif groupe à partir de 20 personnes.  
Taxe de séjour non incluse.

**122 pers.**

- ☎ 04 75 00 62 22
- @ h2608@theoriginalshotels.com
- 🌐 www.theoriginalshotels.com/hotels/hotel-montelimar



Toute l'année.

**HÔTEL-RESTAURANT LA CAPITELLE**

1 Rue du Boulanger - Le Village - 26270 Mirmande

**Hôtel - Restaurant**

Dans ce cadre à la fois idyllique et historique, Ludivine et Sylvain Croce ont le plaisir de vous accueillir toute l'année. Ici au cœur de la Drôme, les journées bercées de douceur sont aussi belles que vos nuits.

**21 pers.**

- ☎ 04 75 63 02 72
- @ capitelle@wanadoo.fr
- 🌐 www.lacapelle.com

**TARIFS à titre indicatif**

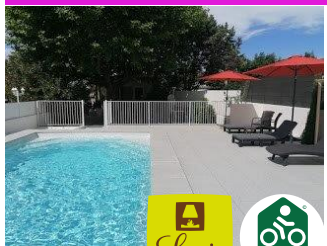
Chambre double : de 80 à 155 €  
Chambre quadruple : de 130 à 165 € (4 personnes)  
Petit déjeuner : 14 €.  
Formules Demi-pension ou

**Du 01/02 au 31/12.**

*Fermé le dimanche soir, le lundi, le mardi toute la journée et le mois de novembre. Juillet et août : ouvert 7 jours/7.*

**HÔTEL-RESTAURANT LE PRINTEMPS**

8 chemin de la Manche - 26200 Montélimar

**Hôtel - Restaurant**

Découvrez le Printemps, sa piscine balneo chauffée, sa terrasse ombragée et son restaurant gourmand. Un accueil chaleureux, un décor personnalisé aux couleurs de la Provence.

**25 pers.**

- ☎ 04 75 92 06 80
- @ contact@hotelprintemps.com
- 🌐 www.hotelprintemps.com

**TARIFS à titre indicatif**

Chambre double : de 72 à 90 €  
Petit déjeuner : 9 €.  
Tarif groupe à partir de 30 personnes.  
Taxe de séjour non incluse.



Toute l'année.

**LA BASTIDE DES MONGES**

route D'Orange - Quartier les Monges - 26110 Nyons

**Hôtel**

Entre vignes et campagne, face au Mont Ventoux et à la campagne lumineuse de Nyons et de la Drôme Provençale, cette ancienne ferme a été rénovée avec passion.

- ☎ 04 75 26 99 69
- @ lesmonges@wanadoo.fr
- 🌐 www.bastidedesmonges.com

**TARIFS à titre indicatif**

Du 01/03 au 30/11/2023  
Chambre double : de 75 à 200 €  
Chambre twin : de 75 à 115 €  
Chambre single : de 75 à 115 €  
Chambre triple : de 120 à 240 €  
Petit déjeuner : de 10 à 14 €.  
Du 01/03 au 30/11/2024



Du 01/03 au 30/11.

**LA CARAVELLE** ★★★

8 rue des Antignans - 26110 Nyons

**Hôtel**

Calme et tranquillité en Drôme Provençale proche du centre de Nyons. Cet hôtel vous offre le cadre reposant de son jardin d'agrément, sa terrasse ombragée où il fait bon prendre le petit déjeuner. Espace bien être. 1 chambre PMR

**27 pers.**

☎ 04 75 26 07 44

@ lacaravellenyons@free.fr

www.lacaravelle-nyons.com

**TARIFS à titre indicatif**

Chambre double : de 74 à 114 €

Chambre triple : de 109 à 114 €.

Tarifs groupes : Devis sur demande.

Taxe de séjour non incluse



*Du 01/05 au 31/10/2024.  
Réception de 15h à 21h.*

**LE COLOMBET** ★★★

53 place de la Libération - 26110 Nyons

**Hôtel - Restaurant**

Derrière les platanes de la place, la belle bâtisse du XIXe siècle cache de secrets bonheurs... Une vaste terrasse ombragée, un patio arboré paisible, des chambres spacieuses, des salons élégants, une table aux saveurs de la Drôme Provençale.

**66 pers.**

☎ 04 75 26 03 66

@ info@hotelcolombet.com

www.hotelcolombet.com

**TARIFS à titre indicatif**

Du 30/01 au 10/12/2023

Chambre double : de 98 à 195 €

Chambre single : de 90 à 170 €

Demi-pension (/ pers.) : de 90 à 140 € (Tarifs en base double)

Demi-pension complète (4 pers.) : de 100 €

*Du 30/01 au 08/12/2024, tous les jours.***HÔTEL-RESTAURANT DOMAINE DES OLIVIERS** ★★★

4 rue Paul d'Allard - 26700 Pierrelatte

**Hôtel - Restaurant**

Le domaine des Oliviers vous accueille dans un cadre raffiné et contemporain. Il se situe dans un parc verdoyant.

**TARIFS à titre indicatif**

Chambre double : à partir de 91 €

Chambre twin : à partir de 96 €

Chambre single : à partir de 91 €

Chambre triple : à partir de 110 €

Chambre quadruple : à partir de 110 €

Petit déjeuner : 15 € (Buffet continental)

**80 pers.**

☎ 04 75 92 43 30

@ contact@domainedesoliviers.fr

www.domainedesoliviers.fr



*Du 01/01 au 31/12/2024  
tous les jours de 7h à 21h.*

**HÔTEL-RESTAURANT LES HOSPITALIERS** ★★★

Vieux Village - 26160 Le Poët-Laval

**Hôtel - Restaurant**

L'Hôtel Les Hospitaliers, hôtel de charme, est aménagé dans le vieux village du Poët-Laval, classé parmi "les plus beaux villages de France".

**TARIFS à titre indicatif**

Chambre double : de 86 à 207 €

Demi-pension (/ pers.) : à partir de 45 € ((à partir de 3 nuits)

Tarif de la chambre + 45€ par personne)

Petit déjeuner : à partir de 17 €

Animaux : à partir de 8 €.

**42 pers.**

☎ 04 75 46 22 32

@ contact@hotel-les-hospitaliers.com

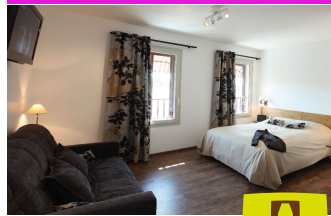
www.hotel-les-hospitaliers.com



*Du 29/03 au 19/10/2024.  
Lundi, Mardi, Mercredi, Jeudi, Vendredi, Samedi,  
Dimanche : ouvert  
Restaurant fermé les lundi et mardi midi sauf en  
juillet et août.*

**HÔTEL-RESTAURANT LE NOUVEL** ★★★

108 avenue Jean Jaurès - 26800 Portes-lès-Valence

**Hôtel - Restaurant**

Le Nouvel aime les choses simples, honnêtes et pratiques. Nous avons conçu notre hôtel afin de répondre aux attentes des voyageurs d'aujourd'hui. Avec un accès direct à 5 minutes de la sortie Valence Sud de l'autoroute A7. Étape idéale entre nord et sud.

**TARIFS à titre indicatif**

Chambre double : de 79 à 129 €

Chambre single : de 59 à 89 €

Chambre quadruple : de 99 à 156 €

Petit déjeuner : 12 €.

**47 pers.**

☎ 04 75 57 46 46

@ contact@nouvelhotel.fr

www.nouvelhotel.fr



*Du 15/06 au 30/09, tous les jours.  
Du 01/10 au 14/06.  
Fermeture annuelle du 22/12/23 au  
02/01/2024.*

**HÔTEL-RESTAURANT LE CLOS DES TANNEURS** ★★★

Clos des Tanneurs - Avenue Adolphe Figuet - 26100 Romans-sur-Isère

**Hôtel - Restaurant**

Hôtel calme situé près du centre, au bord de l'Isère.

Produits de la rôtissoire, nos grandes salades, nos suggestions du jour, nos desserts maison. Nous continuons toutefois les plats à emporter

**80 pers.**

☎ 04 75 05 10 20

@ romans@comfort-drome.fr

www.comfort-drome.fr

**TARIFS à titre indicatif**

Chambre double : à partir de 85 €

Chambre single : à partir de 75 €

Chambre quadruple : à partir de 115 €

*Toute l'année de 7h à 23h.*



**HÔTEL-RESTAURANT KARÈNE** ★★★

455 rue du Soleil - 26750 Saint-Paul-lès-Romans

**Hôtel - Restaurant**

Hôtel idéalement situé, en périphérie de Romans et au pied du Vercors. Parfait pour une escale sur la route des vacances ou pour vos déplacements professionnels, dans un décor chaleureux et un environnement calme. Marque Qualité Tourisme.

**TARIFS à titre indicatif**

Chambre double : 92 €  
Chambre single : 80 €  
Tarif groupe à partir de 10 personnes.

Annulation sans frais jusqu'à midi

*Du 02/01 au 22/12/2023.**Lundi, Mardi, Mercredi, Jeudi, Vendredi, Samedi, Dimanche : ouvert.***72 pers.**

☎ 04 75 05 12 50

@ contact@hotelkarene.com

🌐 www.hotelkarene.com

**LE VICTORIA BOUTIQUE HÔTEL** ★★★

15 place de l'Esplan - 26130 Saint-Paul-Trois-Châteaux

**Hôtel**

Le Victoria Boutique Hôtel, un hôtel de charme en Provence. un lieu, une histoire enfin un art de vie. Vivez des instants de sérénité, en couple, entre amis, en famille ou même entre collègues.

**TARIFS à titre indicatif**

Du 01/02 au 30/04/2024  
Chambre double : de 95 à 125 €  
Chambre single : de 90 à 120 €  
Chambre triple : 125 €  
Suite : de 120 à 125 €  
Petit déjeuner : 15 €

**35 ch., 72 pers.**

☎ 04 75 91 84 75

@ contact@levictoriaboutiquehotel.com

🌐 www.levictoriaboutiquehotel.com

*Du 01/02 au 31/12.***HÔTEL-RESTAURANT IBIS LYON SUD-SAINT-RAMBERT-D'ALBON** ★★★

7 Quartier Champagnère - 7 Route Nationale 7 - 26140 Saint-Rambert-d'Albon

**Hôtel - Restaurant**

L'hôtel Ibis St Rambert d'Albon se situe dans les vergers de la Drôme, à 60 km au sud de Lyon proche d'une sortie de l'A7, sur la RN7 direction Valence. Il est près du Palais Idéal du Facteur Cheval, du Safari Parc de Peaugres et du golf d'Albon.

**TARIFS à titre indicatif**

Chambre double : de 77 à 136 €  
Chambre single : de 77 à 136 €  
Chambre triple : de 87 à 146 €  
Chambre quadruple : de 97 à 156 €

*Du 01/01 au 31/12/2022.**Lundi, Mardi, Mercredi, Jeudi, Vendredi, Samedi, Dimanche : ouvert  
Ouvert 24h/24.***157 pers.**

☎ 04 75 03 04 00

@ H0725@accor.com

🌐 www.ibis.com/fr/hotel-0725-ibis-lyon-sud-saint-rambert-d-albon/index.shtml

**HÔTEL-RESTAURANT IBIS MONTÉLIMAR NORD** ★★★

Zone du Pavé - RN 7 - 26270 Saulce-sur-Rhône

**Hôtel - Restaurant**

L'hôtel Ibis Montélimar Nord se situe au cœur de la Drôme Provençale et à proximité des gorges de l'Ardèche. A 5 minutes de l'autoroute A7 (Sortie 17).

**TARIFS à titre indicatif**

Chambre double : de 53 à 130 €  
Petit déjeuner : 12,50 €  
Animaux : 8 €  
Tarif groupe à partir de 10 personnes.  
Tarifs groupes : Devis sur demande.

**156 pers.**

☎ 04 75 63 09 60

@ h0623@accor.com

🌐 all.accor.com/hotel/0623/index.fr.shtml

*Toute l'année.***HÔTEL-RESTAURANT CAMPANILE MONTÉLIMAR NORD - LES TOURETTES** ★★★

Zone hôtelière commerciale et tertiaire - 695 rue de Bérianne - 26740 Les Tourettes

**Hôtel - Restaurant**

Votre hôtel-restaurant Campanile Montélimar est situé aux portes de la Drôme Provençale, voisine de l'Ardèche, en plein cœur de la Vallée du Rhône.

**TARIFS à titre indicatif**

Chambre double : de 65 à 155 €  
Petit déjeuner : 12,90 €  
Animaux : 5 €  
Tarif groupe à partir de 15 personnes.  
Taxe de séjour non incluse.

**80 pers.**

☎ 04 75 90 02 23

@ montelimar.lestourettes@campanile.fr

🌐 www.campanile-montelimar-les-tourettes.fr

*Toute l'année.***HÔTEL-RESTAURANT CALIFORNIA**

174 avenue Maurice Faure - 26000 Valence

**Hôtel - Restaurant**

A proximité de la sortie d'autoroute Valence Sud, l'Hôtel California est un charmant petit hôtel de 20 chambres qui disposent de tout le confort nécessaire. Accueil groupes, soirée étape, séminaire.

**TARIFS à titre indicatif**

Chambre double : 78 €  
Chambre single : 62 €  
Chambre triple : 88 €  
Chambre quadruple : 112 €  
Petit déjeuner : 9 €  
Tarif groupe à partir de 20

**20 ch.**

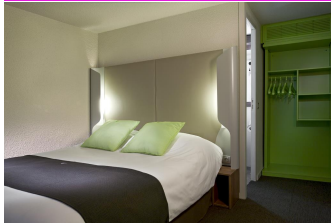
☎ 04 75 44 36 05

@ hotelcaliforniadrome@orange.fr

🌐 www.hotel-california-valence.fr/

*Toute l'année.*

**HÔTEL-RESTAURANT CAMPANILE VALENCE SUD** ★★★  
9, Rue du Docteur Henri Abel - 26000 Valence



**Hôtel - Restaurant**  
L'hôtel Restaurant Campanile de Valence Sud vous souhaite la bienvenue !

**TARIFS à titre indicatif**  
Tarifs non communiqués.  
Animaux acceptés seulement à l'hôtel.  
Animaux avec supplément : 5 €.  
Taxe de séjour non incluse.

- 123 pers.**
- ☎ 04 75 56 92 80
- @ valence@campanile.fr
- 🌐 www.campanile-valence-sud.fr/fr/index.aspx



Du 01/01 au 31/12.

**HÔTEL-RESTAURANT IBIS VALENCE SUD** ★★★  
355 avenue de Provence - 26000 Valence



**Hôtel - Restaurant**  
A 5 minutes du centre de Valence et à 10 minutes du Parc des expositions, l'hôtel Ibis Valence Sud est situé au carrefour de l'A7, de l'A49 et de la gare TGV. Nous vous accueillons dans un cadre moderne, idéal pour vos séjours d'affaires ou de loisirs.

**TARIFS à titre indicatif**  
Chambre double : de 76 à 132 €  
Chambre single : de 76 à 132 €  
Chambre triple : de 76 à 132 €  
Chambre quadruple : de 96 à 152 €  
Petit déjeuner : 10,00 €

- 243 pers.**
- ☎ 04 75 44 42 54
- @ h0644@accor.com
- 🌐 all.accor.com/hotel/0644/index.fr.shtml



Toute l'année.

# Hôtels 4\* - Ardèche

## HÔTEL DE LA VILLEON

2 Rue Davity - 07300 Tournon-sur-Rhône

★★★★



### Hôtel

Hôtel de luxe 4\*\*\*\* classé, situé à Tournon-sur-Rhône (07). Belle maison installée au pied des vignes de Saint-Joseph, avec des vues sur l'Hermitage depuis ses jardins en terrasses, membre de la collection de demeures et châteaux "Esprit de France".

16 ch., 34 pers.

☎ 04 75 06 97 50

@ contact@hoteldelavilleon.com

🌐 www.hoteldelavilleon.com

### TARIFS à titre indicatif

Du 01/01 au 25/04/2024

Chambre double : à partir de 115 €  
(Taxe de séjour, petit-déjeuner et extras en supplément)

Petit déjeuner : 23 €

**Du 13/02 au 21/12/2024.**

**Ouvert 24h/24.**

*Sous réserve d'ouverture au public.*



## HÔTEL AUBERGE DE BANNE

Place du Fort - 07460 Banne

★★★★



### Hôtel

Au cœur de Banne, une vue imprenable, un charme chic et authentique, une piscine type patio, un espace séminaire, 12 chambres (dont une "famille").

### TARIFS à titre indicatif

Les tarifs varient en fonction de la saisonnalité. 50 € le lit supplémentaire la nuit.

11 ch., 24 pers.

☎ 04 75 89 07 78

@ hotel@aubergedebanne.fr

🌐 www.aubergedebanne.fr



## DOMAINE DE SAINT CLAIR SPA & GOLF

Route du Golf "Le Pelou" - 07430 Saint-Clair



### Hôtel - Restaurant

Le Domaine de Saint-Clair est un site d'exception avec 54 chambres spacieuses et lumineuses situé au cœur d'un golf de 18 trous.

### TARIFS à titre indicatif

Chambre double : de 105 à 195 €

Petit déjeuner : à partir de 16 €

Animaux : 10 €.

54 ch., 120 pers.

☎ 04 75 67 01 00

🌐 www.domainestclair.fr



**Du 01/01 au 31/12/2024**

*tous les jours.*

## HÔTEL VILLA WALBAUM\*\*\*\*

615 Route des Estrades - 07150 Vallon-Pont-d'Arc

★★★★



### Hôtel

Niché au cœur de nos vignes, à l'abri des regards, l'Hôtel \*\*\*\* Villa Walbaum, protégé par ses cèdres centenaires, son bois, ses oliviers et ses sources, est un endroit intimiste et unique.

### TARIFS à titre indicatif

Chambre double : à partir de 172 €.

Gratuit pour les moins de 2 ans.

☎ +33 (0)4 75 88 04 04

@ contact@villawalbaum.com

🌐 domainewalbaum.com/hotel-villa-walbaum/

**Du 15/03 au 01/12/2024.**

**Ouvert 24h/24.**

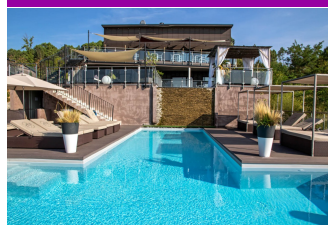
*La réception est ouverte de 8h à 20h.*



## DOMAINE DE CHALVÊCHES HÔTEL SPA 4 ÉTOILES

Chalvêches - 07230 Fauçères

★★★★



### Hôtel - Restaurant

Respirez et détendez-vous... Le Domaine de Chalvêches hôtel spa 4 étoiles vous invite à vivre un bel instant de quiétude. Dans un cadre préservé au cœur de l'Ardèche, cet hôtel de charme vous dévoile un site d'exception où l'Homme communique avec la nature.

10 ch., 50 pers.

☎ 04 75 35 76 16

@ contact@domaine-chalveches.com

🌐 www.domaine-chalveches.fr

### TARIFS à titre indicatif

Variable selon la saison.



**Du 29/03 au 31/10/2024.**

## HÔTEL AUBERGE DU LAC

Lac du Ternay - 07100 Saint-Marcel-Hès-Annonay

★★★★



### Hôtel - Restaurant

Maison de 12 chambres au bord du lac du Ternay. Ambiance chaleureuse et colorée : un écrin de bien-être au bord du lac.

### TARIFS à titre indicatif

Chambre double : de 129 à 174 €

(du 30/03 au 15/09 haute saison)

Chambre single : de 89 à 104 € (du 30/03 au 15/09 haute saison)

Petit déjeuner : à partir de 15 €  
(servi à table ou en chambre)

Animaux : à partir de 20 €.

12 ch., 25 pers.

☎ 04 75 67 12 03

@ contact@aubergedulac.fr

🌐 www.aubergedulac.fr



**Du 25/01 au 30/12/2024.**

**HÔTEL-RESTAURANT LE CÈDRE DE SOYONS** ★★★★★  
670 route de Nîmes - Route nationale 86 - 07130 Soyons



**Hôtel - Restaurant**  
Sur la route de vos vacances dans la vallée du Rhône, notre hôtel \*\*\*\* vous accueille dans un grand parc arboré et fleuri à 10 min de Valence.

**TARIFS à titre indicatif**  
Du 01/01 au 30/06/2024  
Chambre double : 98 €  
Chambre single : 98 €  
Petit déjeuner : 11 €.  
Du 01/07 au 31/08/2024  
Chambre double : 128 €  
Chambre single : 128 €



**24 ch., 52 pers.**  
☎ 04 75 60 83 55  
☎ 06 65 27 36 26  
@ contact@lecedredesoyons.fr  
🌐 lecedredesoyons.fr



*Du 01/01 au 31/12, tous les mardis, mercredis, jeudis, vendredis et samedis.*

**HÔTEL \*\*\*\* LA BASTIDE D'IRIS** ★★★★★  
280, Route de Barjac - 07150 Vagnas



**Hôtel**  
Hôtel\*\*\*\* élégant de 20 chambres et Suites climatisées avec terrasse et jardin privé, piscine et bassin balnéo en plein air chauffés, espace détente ombragé, parking privé. Toute l'équipe veille à votre bien-être pour un séjour inoubliable en Ardèche.

**TARIFS à titre indicatif**  
Chambre double : à partir de 115 €  
Chambre quadruple : à partir de 220 €  
Petit déjeuner : 18 €.  
Taxe de séjour 2024 non comprise



**21 ch., 52 pers.**  
☎ 04 75 88 44 77  
@ bienvenue@labastidediris.com  
🌐 www.labastidediris.com



*Du 19/01 au 14/12/2024.*

**HÔTEL HELVIE** ★★★★★  
5, Avenue Claude Expilly - 07600 Vals-les-Bains



**Hôtel - Restaurant**  
Au cœur de la station thermale, découvrez l'hôtel Helvie, un concentré de bien-être à seulement quelques mètres du grand parc de la ville et du spa Sequoia Redwood. Ouvert toute l'année, il fait rimer votre séjour avec sérénité, nature et détente.

**TARIFS à titre indicatif**  
Chambre double : à partir de 110 €  
Petit déjeuner : de 18 à 21 €.  
Nous contacter pour plus de renseignements sur les tarifs.



**27 ch., 51 pers.**  
☎ 04 75 94 65 85  
@ courriel@hotel-helvie.com  
🌐 www.hotel-helvie.com



*Toute l'année.  
Hôtel ouvert toute l'année, 7j/7.*

# Hôtels 3\* - Ardèche

## IBIS HÔTEL

42 Route de Montélimar - 07200 Aubenas

★★★



### Hôtel - Restaurant

A la sortie Sud de la ville d'Aubenas, sur la route de Montélimar. Agréable bar lounge et salle petit déjeuner coiffée d'une belle charpente rénové en 2019. Restaurant Albert's Place. Terrasse, piscine et espaces très agréables.



63 ch., 142 pers.

☎ 04 75 35 44 45

@ h1637@accor.com

🌐 www.accorhotels.com

### TARIFS à titre indicatif

Chambre double : de 89 à 135 €  
Chambre single : de 89 à 135 €  
Chambre triple : de 99 à 145 €  
Chambre quadruple : de 119 à 165 €



Toute l'année.

## HÔTEL \*\*\* DE VACANCES EN ARDÈCHE

4 chemin du Malabru - Maisonneuve - 07230 Chandolas

★★★



### Hôtel - Restaurant

Hôtel de charme avec piscine en Ardèche, cet hôtel de vacances est idéalement situé au cœur de tous les sites touristiques de l'Ardèche méridionale. Dans un cadre privilégié, l'accueil, les dîners et petits déjeuners en font une adresse exceptionnelle.



12 ch., 28 pers.

☎ 04 75 39 31 91

@ info@hotel-lavignasse.com

🌐 www.hotel-lavignasse.com

### TARIFS à titre indicatif

Chambre double : de 99 à 155 €  
Chambre twin : de 99 à 120 €  
Chambre triple : de 159 à 175 €  
Chambre quadruple : de 175 à 189 €

Du 29/03 au 12/11/2024.

Les arrivées se font à l'ouverture de la réception, à partir de 16 Heures.



## HÔTEL DES VIGNES

1525 Route de Valgorge - 07 110 Chassiers

★★★



L'hôtel Les Vignes vous accueille pour un séjour au cœur de la nature ardéchoise. Venez profiter du calme et de la volupté de nos toutes nouvelles chambres haut de gamme d'une belle superficie au style contemporain chic.

12 ch., 24 pers.

☎ 04 75 88 31 97

@ reception@lesranchisses.fr

🌐 www.lesranchisses.fr/hotel/

### TARIFS à titre indicatif

Chambre double : de 105 à 135 €. Prix hors taxes de séjour et éco-participation. Petit déjeuner en supplément : 12.50€ / personnes.

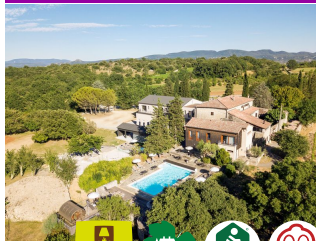
Du 12/04 au 22/09/2024 à 16h.



## HÔTEL AUBERGE LES MURETS

6 route des Martins - Lengarnayre - 07230 Chandolas

★★★



### Hôtel - Restaurant

Hôtel élégance & restaurant gourmand Logis. Dans un parc de 3ha, notre Maison abrite 16 chambres climatisées à l'esprit contemporain. Piscine chauffée, solarium, jacuzzi et sauna. Massages sur place, location VAE (local vélo équipé).

16 ch., 32 pers.

☎ 04 75 39 08 32

@ info@aubergelesmurets.com

🌐 www.aubergelesmurets.com

### TARIFS à titre indicatif

Du 24/11/2022 au 31/12/2023  
Chambre double : de 110 à 136 € (Prix par chambre pour 2 pers.)  
Chambre twin : de 110 à 136 € (Prix par chambre pour 2 pers.)

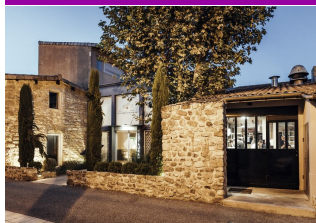


Toute l'année.

## HÔTEL-RESTAURANT LE CARRÉ D'ALÉTHIUS

4 rue Paul Bertois - 07800 Charmes-sur-Rhône

★★★



### Hôtel - Restaurant

Le Carré d'Aléthius vous permettra de découvrir dans un cadre agréable la cuisine gastronomique raffinée d'Olivier Samin et de profiter d'une hôtellerie de qualité. L'hôtel dispose d'un parking privé, fermé et gratuit.

9 ch., 18 pers.

☎ 04 75 78 30 52

@ lecarredalethius@orange.fr

🌐 www.lecarredalethius.com

### TARIFS à titre indicatif

Chambre double : de 85 à 105 €  
Chambre triple : 135 €  
Suite : 135 €  
Petit déjeuner : 12 €

Du 01/01 au 31/12

Ouverture le lundi de 14h à 19h. Le mardi de 14h à 20h. Le mercredi, jeudi, vendredi et samedi de 10h30 à 20h.

Fermé le dimanche.

Fermeture du 18 août au 3 septembre inclus.



## HÔTEL DES VOYAGEURS

2 rue du Temple - 07160 Le Cheylard

★★★



### Hôtel - Restaurant

10 chambres avec tout confort, insonorisées : salle de bains/toilettes séparées, climatisées, télévision 66 cm, bar room.

10 ch., 22 pers.

☎ 04 75 30 03 12

@ contact@hotellecheylard.com

🌐 www.hotellecheylard.com

### TARIFS à titre indicatif

Payant

Toute l'année

Ouverture tous les jours de 16h30 à 20h et de 7h à 12h.

16h30- 20h pour les arrivées.  
7h00- 12h pour les départs.



**HÔTEL LA SIESTA** ★★★

1545 Rue de la République - 07430 Davézieux

**Hôtel**

Petit complexe hôtelier familial proche d'Annonay et à 12km des grands axes routiers avec piscine, ping-pong et billard. Une bonne étape pour les visites en Ardèche.

**TARIFS à titre indicatif**

Chambre double : de 68 à 108 €  
Petit déjeuner : 13 € (7€ pour les enfants de 3 à 12 ans)  
Animaux : 5 €  
Taxe de séjour : 1,10 €.

**45 ch., 115 pers.**

☎ 04 75 33 07 90

@ contact@hotel-la-siesta.eu

🌐 www.hotel-la-siesta.eu



*Du 02/01 au 30/12/2024.  
Congés : Vacances scolaires de Noël.*

**SOWELL HÔTELS ARDÈCHE** ★★★

Domaine du Rouret - 07120 Grospièrres

**Hôtel - Restaurant**

La destination de villégiature des familles ! l'hôtel dispose de 87 chambres, suites et junior-suites tout confort et offre une multitude d'équipements et de services pour toute la famille et pour les amateurs de détente.

**TARIFS à titre indicatif**

Gratuit pour les moins de 3 ans.  
Tarifs : voir sur le site internet : <https://www.sowell.fr/hotel/lardeche>  
Taxe de séjour non incluse.

☎ 04 90 18 49 10

☎ 0826 300 250

@ reservation@sowell.com

**HÔTEL LES CÈDRES** ★★★

164 Quartier la Glacière - 07260 Joyeuse

**Hôtel - Restaurant**

Hôtel situé à environ 30mn de Vallon Pont d'Arc, en bordure de la rivière la Beaume, piscine couverte et chauffée, entrée du village. Cuisine régionale. Logis rando, logis famille enfants, logis vélos, logis pêche, logis moto.

**TARIFS à titre indicatif**

Soirée étape : 96€ incluant chambre + diner + petit déjeuner.

**43 ch., 96 pers.**

☎ 04 75 39 40 60

@ hotel.cedres@orange.fr

🌐 www.hotelcedres.com



*Du 15/04 au 27/10/2024. Dates à confirmer.  
Réservation est ouverte de 8h00 à 20h00.*

**HÔTEL DOMAINE DE CHAUSSY** ★★★

Quartier le Petit Chaussy - 07150 Lagorce

**Hôtel - Restaurant**

Proche du Pont d'Arc et à 1,5 kms de Ruoms, hôtel avec baignoire, internet, balcon, coffre, sèche-cheveux, frigo, au coeur d'un village de vacances avec piscines chauffées, cadre agréable et reposant, véritable paradis pour les amoureux de la nature.

**40 ch., 93 pers.**

☎ 04 75 93 99 66

@ groupe@vacancesselect.com

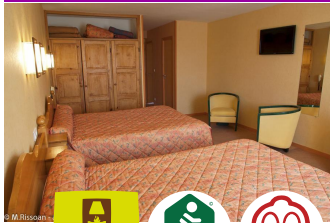
🌐 www.hotel-ardeche-ruoms.com/

**TARIFS à titre indicatif**

Payant

*Du 07/04 au 30/09.***HÔTEL SPA LE PROVENCE**

Le village - 07660 Lanarce

**Hôtel - Restaurant**

Élégance du mobilier, harmonie des tons, douceur des éclairages, grand confort et vue imprenable sur la nature et la vallée, font de chaque chambre un écrin d'exception. Du sur-mesure pour se détendre et se reposer, loin du bruit et de l'agitation.

**TARIFS à titre indicatif**

Demi-pension (/ pers.) : de 156 à 160 € (Pour 2 personnes)  
Petit déjeuner : 12 €  
Prix par chambre : de 79 à 90 €.  
Taxe de séjour non comprise

**16 ch., 33 pers.**

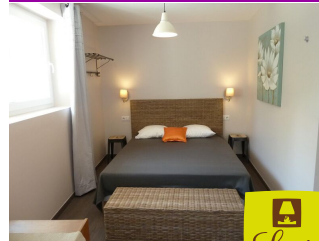
☎ 04 66 69 46 06

@ reservation@hotel-le-provence.com

🌐 www.hotel-le-provence.com

*Du 01/04 au 11/11/2024.***HÔTEL AUBERGE DU VIEUX LANAS** ★★★

2, place Du Village - 07200 Lanas

**Hôtel - Restaurant**

L'auberge du vieux Lanas vous accueille toute l'année au coeur du petit village médiéval de Lanas, situé tout près de Vogüé et à une dizaine de km d'Aubenas et une trentaine de Vallon Pont d'Arc et des célèbres gorges de l'Ardèche.

**7 ch., 16 pers.**

☎ 04 75 37 77 09

@ auberge.lanas@gmail.com

🌐 www.vieux-lanas.fr

**TARIFS à titre indicatif**

Du 08/01 au 09/02/2018 et du 05/11 au 23/12/2018  
Chambre double : de 65 à 85 €  
Chambre single : de 57 à 67 €  
Chambre triple : de 72 à 82 €  
Demi-pension de 55 à 65 € (hors taxes)



**HÔTEL DOMAINE DE L'EAU VIVE** ★★★

758 Chemin du Roubreau - 07110 Largentière

**Hôtel - Restaurant**

L'hôtel est implanté dans un ancien moulinage de la soie du 18ème siècle au coeur de la nature, au calme, loin de l'agitation. Chambres et suites de taille différentes et équipées pour un haut niveau de confort. Piscine et accès privé à la rivière.

**19 ch., 50 pers.**

☎ 04 75 89 20 53

@ reservation@domainedeleauvive-largentiere.com

www.domainedeleauvive-largentiere.com

**TARIFS à titre indicatif**

Du 04/04 au 04/07/2024

Chambre double : de 82 à 115 €

Chambre twin : de 105 à 115 €

Chambre triple : de 125 à 140 €

Chambre familiale : de 145 à 190 €



Du 04/04 au 31/10/2024.

**IBIS HÔTEL** ★★★

155 Route de Loriol - 07250 Le Pouzin

**Hôtel - Restaurant**

Alliant nature et modernité, l'hôtel Ibis Loriol/Le Pouzin est idéalement situé au pied des montagnes de l'Ardèche, au bord du Rhône et de la piste cyclable ViaRhôna (du Léman à la Méditerranée).

**41 ch., 82 pers.**

☎ 04 75 60 00 00

@ H7378@accor.com

www.accorhotels.com

**TARIFS à titre indicatif**

Chambre double : de 85 à 150 €

Petit déjeuner : 12,90 €

Animaux : 5 €.

Tarif groupe à partir de 20 personnes.

Tous les jours de 7h à 24h

Toute l'année.  
24h/24.**HÔTEL-RESTAURANT LES CHÂTAIGNIERS** ★★★

Côte du Baron - 07000 Privas

**Hôtel - Restaurant**

Situé au calme et à seulement 2 min en voiture du centre-ville de Privas, l'hôtel dispose de 79 chambres climatisées, avec grand lit, twin, ou familiales. Salle de bain, douche, toilette, télévision, ligne directe, wifi gratuit, sans oublier la piscine.

**79 ch., 174 pers.**

☎ 04 75 66 39 60

@ reservations@leschataigniers.fr

www.leschataigniers.fr

**TARIFS à titre indicatif**

Chambre single ou chambre double : de 55 à 89 € (avec balcon ou terrasse de 60 à 98 €).

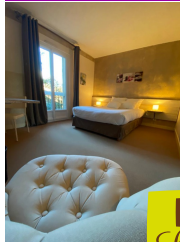
Chambre twin ou chambre triple : de 65 à 99 € (avec balcon ou terrasse de 60 à 98 €).



Toute l'année.

**LOGIS-HÔTEL MÉDIÉVAL** ★★★

11 Avenue du Teil - 07400 Rochemaure - 07400 Rochemaure

**Hôtel**

Au coeur du village de Rochemaure, 5 km du centre de Montélimar, 1/2 heure du Château de Grignan, 5 mn du Teil et 6,6 km du CNPE de Cruas. Vue imprenable sur le château féodal.

**34 ch., 71 pers.**

☎ 04 75 49 07 05

@ contact@hotel-medieval.com

www.hotel-medieval.fr

**TARIFS à titre indicatif**

Tarifs groupe : sur demande.



Du 01/01 au 17/12.

**HÔTEL LE CHÊNE VERT** ★★★

10 impasse Rouchas - 07110 Rocher

**Hôtel - Restaurant**

Ancien relais de poste, l'Hôtel Le Chêne Vert vous accueille. Au coeur de l'Ardèche Méridionale, vous apprécierez le calme et le confort de l'hôtel, au restaurant cuisine méditerranéenne évoluant au fil des saisons.

**25 ch., 60 pers.**

☎ 04 75 88 34 02

@ contact@hotellechenevert.com

www.hotellechenevert.com

**TARIFS à titre indicatif**

Chambre double : de 90 à 135 €

Chambre triple : de 127 à 147 €

Chambre quadruple : de 154 à 174 €

Demi-pension (/ pers.) : de 85 à 105 €



Du 13/04 au 07/10/2024.

**HÔTEL LE MAS DE BAUME** ★★★

lieu dit Baume - lieu dit estourels - 280, chemin de baume - 07260 Rosières

**Hôtel - Restaurant**

Situé en Ardèche du Sud, le Mas de Baume vous accueille dans un lieu magique et vous permet de vous ressourcer au bord de sa piscine naturelle, après avoir profité des multiples activités sportives et culturelles de la région.

**11 ch., 29 pers.**

☎ 04 75 93 76 88

@ hotel-lemasdebaume@orange.fr

www.mas-de-baume.com

**TARIFS à titre indicatif**

Chambre double : de 100 à 140 €

Suite : de 140 à 230 € (Suite familiale de 2-4 personnes ou 2-3 personnes.)

Petit déjeuner : à partir de 17 € (10 € pour les -10 ans.)



Du 12/04 au 03/11/2024.

**HÔTEL SAVEL**

38 rue des Brasseries - 07120 Ruoms

★★★

**Hôtel - Restaurant**

Maison de maître du XIXe siècle située dans un parc arboré et en bordure de rivière.

**TARIFS à titre indicatif**

Chambre double : de 90 à 155 €.

**16 ch., 36 pers.**

☎ 04 75 39 60 02

@ accueil@hotel-savel.com

🌐 www.hotel-savel.com/



*Du 01/03 au 20/10/2024.  
Ouvert 24h/24.*

**HÔTEL DU NORD**

2 Place de la Mairie - 07510 Sainte-Eulalie

★★★

**Hôtel - Restaurant**

Nous cultivons un sens de l'accueil familial, pour faire de vos vacances un moment privilégié. Espace bien-être (sans supplément) et restauration (produits frais et locaux) uniquement pour la clientèle de l'hôtel les jeudis, vendredis et samedis soirs.

**9 ch., 20 pers.**

☎ 04 75 38 80 09

@ hotelnord.mouyon@orange.fr

🌐 www.hoteldunord-ardeche.com

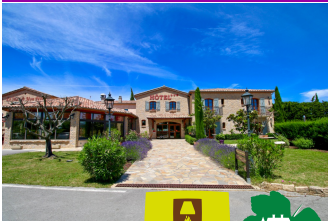


*Du 25/04 au 20/10/2024.*

**HÔTEL LE MAS DE MON PÈRE**

305 chemin de béchon - 07580 Saint-Jean-le-Centenier

★★★

**Hôtel - Restaurant**

Dans une bâtisse en pierres, le Mas de Mon Père offre un confort de qualité, au milieu d'un parc clos de 1 hectare. Nous vous réservons un accueil chaleureux et familial et vous invitons à découvrir les richesses de l'Ardèche méridionale.

**13 ch., 31 pers.**

☎ 04 75 36 71 23

@ contact@lemasdemonpere.com

🌐 www.lemasdemonpere.com



*Ouvert toute l'année*

**HÔTEL RESTAURANT LA DÉSIRADE**

245, route de la Syrah - 07340 Saint-Désirat

★★★

**Hôtel - Restaurant**

Hôtel \*\*\* Restaurant situé dans un petit village ardéchois au coeur du vignoble Saint Joseph dans la vallée du Rhône et à 70 km au sud de Lyon

Restaurant (cuisine maison et régionale) - Piscine - Parc arboré - Terrain de pétanque - Bar - Parking GRATUIT.

**18 pers.**

☎ 04 75 34 21 88

@ ladesirade2@orange.fr

🌐 www.hotel-ladesirade.fr

**TARIFS à titre indicatif**

Chambre Simple : à partir de 89,00€

Cha

92,0

*Du 04/03 au 06/10/2024*

*le lundi de 15h à 22h. Le mardi, mercredi, jeudi, vendredi et samedi de 6h à 11h et de 15h à 22h. Le dimanche de 6h à 11h.*

*Ouverture des réservations pour 2024 par mail.*

**HÔTEL LE FÉLICIEEN**

Rue de Bard - 07410 Saint-Félicien

★★★

**Hôtel - Restaurant**

Installé dans l'ancienne Ecole des Frères, l'hôtel conserve tout le charme des demeures de son époque. Il est idéal pour le départ des randonnées en vélo, VTT ou pédestres. Il dispose d'un espace bien-être, d'une salle de séminaire et d'un restaurant.

**17 ch., 53 pers.**

☎ 04 75 09 14 73

@ contact@hotel-le-felicien.fr

🌐 www.hotel-le-felicien.fr/

**TAR**

Cha

Cha

Cha

Tari

pers

*Du 06/03 au 31/05/2024, tous les mercredis, jeudis, vendredis, samedis et dimanches.*

*Mercredi, Jeudi, Vendredi, Samedi, Dimanche : ouvert.*

*Du 01/06 au 30/09/2024, tous les jours.*

*Lundi, Mardi, Mercredi, Jeudi, Vendredi, Samedi, Dimanche : ouvert.*

*Du 01/10 au 31/12/2024, tous les mercredis, jeudis, vendredis, samedis et dimanches.*

*Mercredi, Jeudi, Vendredi, Samedi, Dimanche : ouvert.*

**HÔTEL LES PETITS OREILLERS**

60 Rue du Candelas au Sablas - 07700 Saint-Martin-d'Ardèche

★★★

**Hôtel**

Hôtel familial de 20 chambres dans le centre du village, entièrement rénové, à l'intérieur d'une cour, calme et accueil chaleureux. à 100 mètres de la plage du Grain de Sel

**20 ch., 42 pers.**

☎ 04 75 04 87 85

☎ 06 84 12 65 80

@ lespetitsoreillers@orange.fr

🌐 lespetitsoreillers.jimdo.com/

**TARIFS à titre indicatif**

Chambre double : de 84 à 98 €

Chambre twin : de 92 à 98 €

Chambre triple : 106 €

Chambre quadruple : 125 €

Petit déjeuner : 9 € (5 € pour les enfants).



*Du 20/03 au 11/11/2024.*

*Lundi, Mardi, Mercredi, Jeudi, Vendredi, Samedi, Dimanche : ouvert.*



**HÔTEL L'ESCARBILLE** ★★★

60 Rue Andronne - 07700 Saint-Martin-d'Ardèche

**Hôtel - Restaurant**

Hôtel familial dans un décor de pierres sèches et oliviers, situé à 40 km de La Caverne du Pont d'Arc. Terrasse ombragée avec piscine. Lieu de détente pour les petits et les grands.

**11 ch., 32 pers.**

☎ 04 75 04 64 37

@ lescarbille@wanadoo.fr

www.hotel-restaurant-lescarbille.com

**TARIFS à titre indicatif**

Tarif groupe à partir de 30 personnes.

**LA MÈRE BIQUETTE** ★★★

3055 route de Sceautes - 07580 Saint-Pons

**Hôtel - Restaurant**

Ancienne ferme rénovée toute en pierres de basalte. Vue exceptionnelle sur la vallée préservée de St Pons, dans un cadre de quiétude et de verdure. Chambres tout confort (terrasses privatives, balnéo) et restauration familiale et locale.

**15 ch., 36 pers.**

☎ 04 75 36 72 61

@ info@merebiquette.fr

www.merebiquette.fr

**TARIFS à titre indicatif**

Chambre double : de 75 à 125 €  
Chambre single : de 75 à 140 €  
Demi-pension (/ pers.) : à partir de 40 € (dîner + petit-déjeuner)  
Petit déjeuner : 14 €



Ouvert du 04/02 au 07/12/2024.  
N'hésitez surtout pas à nous contacter !

**HÔTEL LA BASTIDE DE SANILHAC** ★★★

505 impasse La Bastide - 07110 Sanilhac

**Hôtel - Restaurant**

Situé sur le flanc sud du majestueux massif du Tanargue, La Bastide de Sanilhac est une ancienne demeure féodale. A 450 mètres d'altitude, elle contemple les vignes et les châtaigniers du Bas Vivarais.

**24 ch., 76 pers.**

☎ 04 75 39 28 27

@ contact@hotel-bastide-sanilhac.com

www.hotel-bastide-sanilhac.com

**TARIFS à titre indicatif**

Chambre double : de 95 à 132 €  
Chambre triple : de 130 à 172 €  
Chambre quadruple : de 155 à 189 €  
Chambre familiale : de 175 à 206 € (Pour 5 personnes)



Du 03/05 au 15/10.

**HÔTEL DOMAINE DU CROS D'AUZON** ★★★

805 chemin de l'Auzon - Vogüé - 07200 Saint-Maurice-d'Ardèche

**Hôtel - Restaurant**

Au cœur d'une nature préservée, le domaine du Cros d'Auzon vous accueille pour des vacances à votre gout. Différentes possibilités d'hébergement en hôtel ou pavillon hôtelier vous sont proposées. Vous bénéficierez des 26 hectares en bordure de l'Ardèche

**34 ch., 104 pers.**

☎ 04 75 37 75 86

@ reservation@crodauzon.fr

www.domaine-cros-auzon.com

**TARIFS à titre indicatif**

Gratuit pour les moins de 3 ans.  
Tarif groupe à partir de 21 personnes.

Les tarifs sont susceptibles d'être modifiés en fonction des périodes



Du 08/01 au 23/12/2024.

**AUBERGE DE LA TOUR DE BRISON** ★★★

300 chemin La Chapelette - 07110 Sanilhac

**Hôtel - Restaurant**

Au cœur de l'Ardèche méridionale, venez découvrir l'Auberge de la Tour de Brison, petit hôtel de charme 3\* avec restaurant panoramique, piscine à débordement et spa de nage (couvert hors saison).

**14 ch., 41 pers.**

☎ 04 75 39 29 00

@ aubergedelatourdebrison@gmail.com

www.belinbrison.com

**TARIFS à titre indicatif**

Chambre double : de 80 à 150 €.  
Gratuit pour les moins de 2 ans.  
Prix variant selon les saisons et le standing (prestations).



Du 29/03 au 20/10.

**DOMAINE LA GENTILHOMMIÈRE** ★★★

Route de Lalouvesc - 07290 Satillieu

**Hôtel - Restaurant**

Offrez-vous une parenthèse et oubliez le stress de la ville ! Le Domaine La Gentilhommière vous accueille toute l'année pour vos séjours professionnels ou personnels avec ses 85 chambres, son parc de 3 ha, ses sauna, hammam, piscine intérieure chauffée.

**67 ch., 180 pers.**

☎ 04 75 69 23 23

@ contact@la-gentilhommiere.com

www.la-gentilhommiere.com

**TARIFS à titre indicatif**

Chambre double : 86 €  
Chambre double avec petit déjeuner : à partir de 98 €  
Chambre twin : 86 €



Du 01/01 au 31/12/2024.  
Restaurant fermé de Toussaint à Pâques  
sauf pour les groupes et séminaires.

**HÔTEL SCHAEFFER** ★★★

34 Quai Jules Roche (sud) - 07340 Serrières

**Hôtel - Restaurant**

Un hôtel-restaurant familial et chaleureux où quatre générations d'hôteliers se sont succédées avec la même passion de l'accueil.

**TARIFS à titre indicatif**

Chambre double : à partir de 84 €  
Petit déjeuner : à partir de 14 €  
Animaux : à partir de 15 €  
Parking voiture : à partir de 9 €  
Parking fermé sur réservation : 6€ : véhicule/nuît. Panier pique nique sur réservation : 13€. Garage moto et vélo gratuit sur réservation.

**15 ch., 32 pers.**

☎ 04 75 34 00 07

@ info@hotel-schaeffer.com

🌐 www.hotel-schaeffer.com

*Du 13/01 au 31/12/2024.**Lundi, Mardi, Mercredi, Jeudi, Vendredi, Samedi, Dimanche : ouvert.***LE PETIT ROCHE** ★★★

115 Quai Jules Roche - 07340 Serrières

**Hôtel**

Charmant hôtel aux portes de l'Ardèche, à proximité de la route nationale 86 et de l'autoroute A7. A 2 km du Safari de Peaugres.

**TARIFS à titre indicatif**

Chambre double : à partir de 70 €  
Petit déjeuner : 12 €.

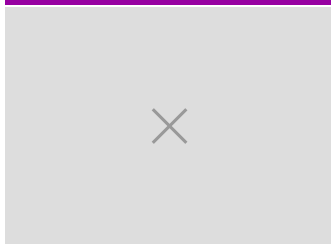
**8 ch., 12 pers.**

☎ 04 75 34 01 02

@ lepetitroche07@gmail.com

*Du 01/01 au 31/12/2024.***HÔTEL DES MARRONNIERS**

18 place du Champs de Mars - 07330 Thueyts

**Hôtel - Restaurant**

Hôtel des Marronniers

**TARIFS à titre indicatif**

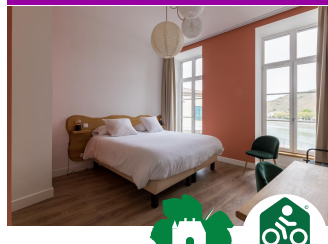
Taxe de séjour non incluse.

☎ 06 11 65 19 55

@ les-marronniers3@orange.fr

**HÔTEL LE CHÂTEAU** ★★★

12 Quai Marc Seguin - 07300 Tournon-sur-Rhône

**Hôtel**

Cette ancienne bâtisse de 1836 en bordure du Rhône avec une vue unique sur les coteaux de l'Hermitage. Situé à 3 km de la sortie N° 13 (A7). Au pied du St Joseph et face à la ViaRhôna, L'hôtel est juste à côté du château-musée de Tournon.

**20 ch., 50 pers.**

☎ 04 75 07 66 94

@ hotel.le.chateau.tournon@gmail.com

🌐 www.hotel-le-chateau.fr/

**TARIFS à titre indicatif**

Du 04/01 au 31/03/2024  
Chambre double : à partir de 83 €  
Chambre twin : à partir de 83 €  
Chambre single : à partir de 73 €  
Chambre triple : à partir de 88 €

*Du 04/01 au 25/12/2024.**Lundi, Mardi, Mercredi, Jeudi, Vendredi, Samedi, Dimanche : ouvert.***HÔTEL LES AMANDIERS** ★★★

13 av. de Nîmes - 07300 Tournon-sur-Rhône

**Hôtel**

Hôtel moderne, chambres climatisées et confortables. Accueil chaleureux. Wifi gratuit.

**TARIFS à titre indicatif**

Tarifs taxe de séjour : 0.90€/pers (plus de 18 ans) et par nuitée.  
Taxe de séjour non incluse.

**25 ch., 50 pers.**

☎ 04 75 07 24 10

@ hotel@hotel-amandiers.com

🌐 www.hotel-amandiers.com

**HÔTEL-RESTAURANT AZALÉES** ★★★

6 Avenue de la Gare - 07300 Tournon-sur-Rhône

**Hôtel - Restaurant**

Idéalement situé sur le célèbre vignoble St Joseph, l'hôtel offre toute l'année ses espaces de charme à vos séjours de tourisme et d'affaires. Le chef vous propose de venir déguster une cuisine traditionnelle à base de produits locaux.

**38 ch., 85 pers.**

☎ 04 75 08 05 23

@ contact@hotel-azalees.com

🌐 www.hotel-azalees.com

**TARIFS à titre indicatif**

Tarifs taxe de séjour : 1.00€/pers (plus de 18 ans) et par nuitée.  
Taxe de séjour non incluse.

*Toute l'année.*

**HÔTEL LE TANARGUE** ★★★

81 ruelle du Tanargue - 07110 Valgorge

**Hôtel - Restaurant**

L'Hôtel Le Tanargue\*\*\* se situe au pied du Mont Tanargue, paradis des randonneurs, des vélos, des pêcheurs et tous les amoureux de la nature, de la biodiversité, de la faune et de la flore.

**TARIFS à titre indicatif**

Chambre double : de 81 à 95 €  
Chambre double avec petit déjeuner : de 105 à 120 €  
Demi-pension (/ pers.) : de 118 à 133 € (par personne en chambre double)  
Petit déjeuner : 12 €

**25 ch., 53 pers.**

☎ 04 75 88 98 98

@ info@hotel-le-tanargue.com

🌐 www.hotel-le-tanargue.com

*Du 15/03 au 10/11.***HÔTEL BERNERON** ★★★

6, rue du Miarou - 07150 Vallon-Pont-d'Arc

**Hôtel - Restaurant**

Maison de famille depuis 1937, Cinq générations d'hôteliers restaurateurs vous accueillent...

**TARIFS à titre indicatif**

Pour nos formules et nos tarifs merci de nous contacter,;

**25 ch., 58 pers.**

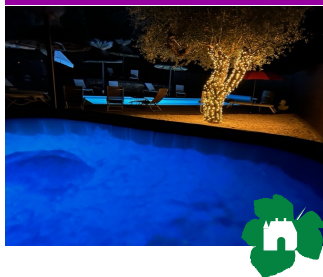
☎ 04 75 88 02 12

@ contact@hotel-ardeche.com

🌐 www.hotel-ardeche.com

**HÔTEL LE BELVÈDÈRE** ★★★

Route des Gorges de l'Ardèche - Quartier Rouvière - 07150 Vallon-Pont-d'Arc

**Hôtel - Restaurant**

Hôtel - bar - Restaurant de charme 3\* situé sur la route des gorges, à 300 m du pont d'Arc, tout près des plages, en plein cœur des gorges de l'Ardèche.

**TARIFS à titre indicatif**

Chambre double : à partir de 85 €.  
Tarif groupe à partir de 2 personnes.  
Taxe de séjour non incluse.

☎ 04 75 88 00 02

@ contact@le-belvedere-hotel.com

🌐 www.hotel-ardeche-belvedere.com

*Du 29/03 au 29/09/2024.  
Ouvert 24h/24.***HÔTEL RESTAURANT LE CLOS DES BRUYÈRES** ★★★

347 Route des Gorges - 07150 Vallon-Pont-d'Arc

**Hôtel - Restaurant**

Hôtel Restaurant 3\* à 10 min à pied du centre du village. Chambres climatisées, avec terrasse ou balcon, pour 2 à 5 pers. Piscine chauffée, Espace détente avec sauna et jacuzzi, Parking et Aire de jeux pour enfants.

**TARIFS à titre indicatif**

Payant

**32 ch., 79 pers.**

☎ 04 75 37 18 85

@ closdesbruyeres07@gmail.com

🌐 www.closdesbruyeres.fr

*Du 08/04 au 12/10/2024.  
Réception 7h30 à 20h.***GRAND HÔTEL DE LYON** ★★★

11, Avenue Paul Ribeyre - 07600 Vals-les-Bains

**Hôtel - Restaurant**

Agréable lieu de séjour ou d'étape, à 10 mètres de l'établissement thermal et à 25 mètres des parcs, l'Hôtel de Lyon allie le charme de l'ancien au confort moderne, dans une ambiance chaleureuse et familiale.

**TARIFS à titre indicatif**

Chambre double : de 89 à 110 €.  
Tarifs groupes ou cure : nous consulter.

**34 ch., 70 pers.**

☎ 04 75 37 43 70

@ info@grandhoteldelyon.com

🌐 www.grandhoteldelyon.fr

*Du 15/04 au 06/10/2024.***GRAND HÔTEL DES BAINS** ★★★

3, Montée de l'Hôtel des Bains - 07600 Vals-les-Bains

**Hôtel - Restaurant**

Au cœur de la station thermale de Vals, niché dans un écrin de verdure, le Grand Hôtel des Bains sera le cadre idéal pour vos vacances. Sa situation privilégiée et l'éventail des possibilités qu'il offre en font un lieu de prédilection pour vos séjours.

**TARIFS à titre indicatif**

Chambre double : à partir de 80 € (Chambre Classique)  
Chambre triple : à partir de 90 € (Chambre Confort)  
Chambre quadruple : à partir de

**66 ch., 160 pers.**

☎ 04 75 37 42 13

@ grand.hotel.des.bains@wanadoo.fr

🌐 www.domainedesbains.com/

*Du 08/04 au 31/10/2024.*

**HÔTEL LE MAS DE L'ESPAÏRE** ★★★

70 Route de Saint Paul - 07140 Les Vans

**Hôtel - Restaurant**

Dans le calme odorant de la garrigue ardéchoise, vous serez accueillis dans une ancienne magnanerie restaurée puis agrandie afin d'assurer au visiteur détente et confort, en plein cœur du Bois de Païolive, au décor grandiose et mystérieux.

**TARIFS à titre indicatif**

Chambre double : de 68 à 151 €  
Chambre triple : de 99 à 131 €  
(3ème personne + 15€)  
Suite : de 129 à 161 €  
Petit déjeuner : 12 €

**30 ch., 65 pers.**

☎ 04 75 94 95 01

@ espaire@wanadoo.fr

www.hotel-espaire.fr

*Du 01/01 au 31/10/2024.***HÔTEL LE VANSÉEN** ★★★

110 Route des Gras - 07140 Les Vans

**Hôtel**

Hôtel situé à 5 minutes à pied du centre historique de Les Vans. A proximité du Chassezac, piscine et parking privé, accueil vélo.

**TARIFS à titre indicatif**

Du 01/01 au 31/12/2023  
Chambre double : de 89 à 115 €  
(chambre supérieure avec petit frigo, coffre fort et espace jardin privatif)  
Chambre single : de 70 à 90 €.  
Du 01/01 au 31/12/2024  
Chambre double : de 89 à 115 €  
(chambre supérieure avec petit frigo, coffre fort et espace jardin privatif)

**64 pers.**

☎ 04 75 94 91 88

@ hotellevanseen@gmail.com

www.hotellevanseen.com/

*Toute l'année.  
8h à 12h et 16h à 20h.***HÔTEL LE RELAIS DU VIVARAIS** ★★★

31 Faubourg des Sautelles - R.D. 86 - 07220 Viviers

**Hôtel - Restaurant**

Une structure moderne et accueillante dans une maison de caractère. 6 chambres dont 2 en rez de jardin près de la piscine, toutes climatisées et insonorisées. Accueil séminaires, VRP en soirée étape. Nous consulter.

**TARIFS à titre indicatif**

Du 14/10/2023 au 02/01/2024  
Chambre double : de 78 à 95 €  
Petit déjeuner : 10 €  
Animaux : à partir de 10 €  
Du 12/01 au 12/04/2024

**6 ch., 12 pers.**

☎ 04 75 52 60 41

@ relais.viviers@wanadoo.fr

www.relaisduvivarais.fr

*Du 12/01 au 12/04/2024, tous les jours.**Fermé dimanche soir.**Du 13/04 au 12/10/2024, tous les jours.*

# CARTE VIGNOBLES DU BEAUJOLAIS

VALLÉE DE LA  
GASTRONOMIE

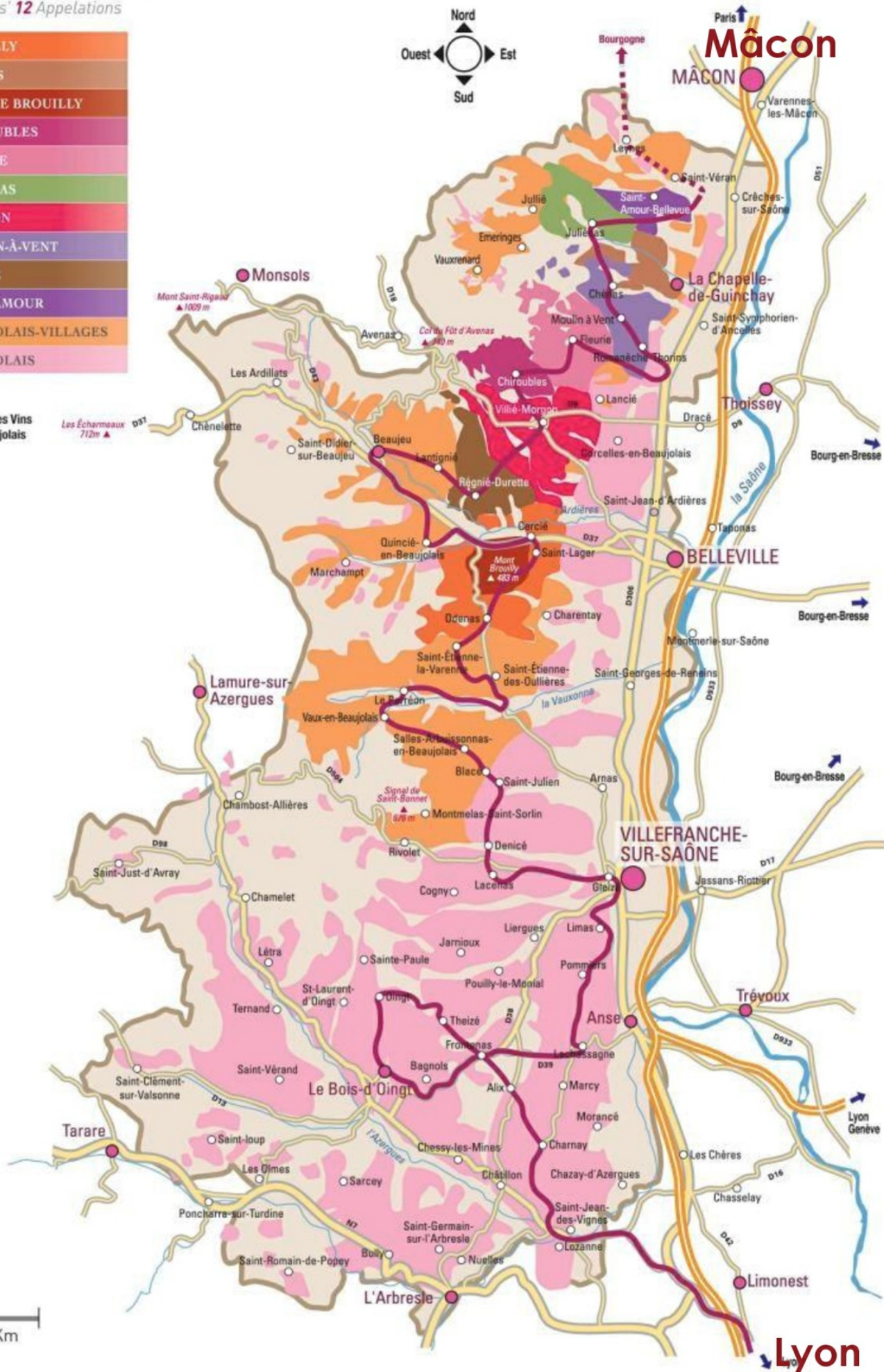
FRANCE

Les 12 Appellations du Beaujolais

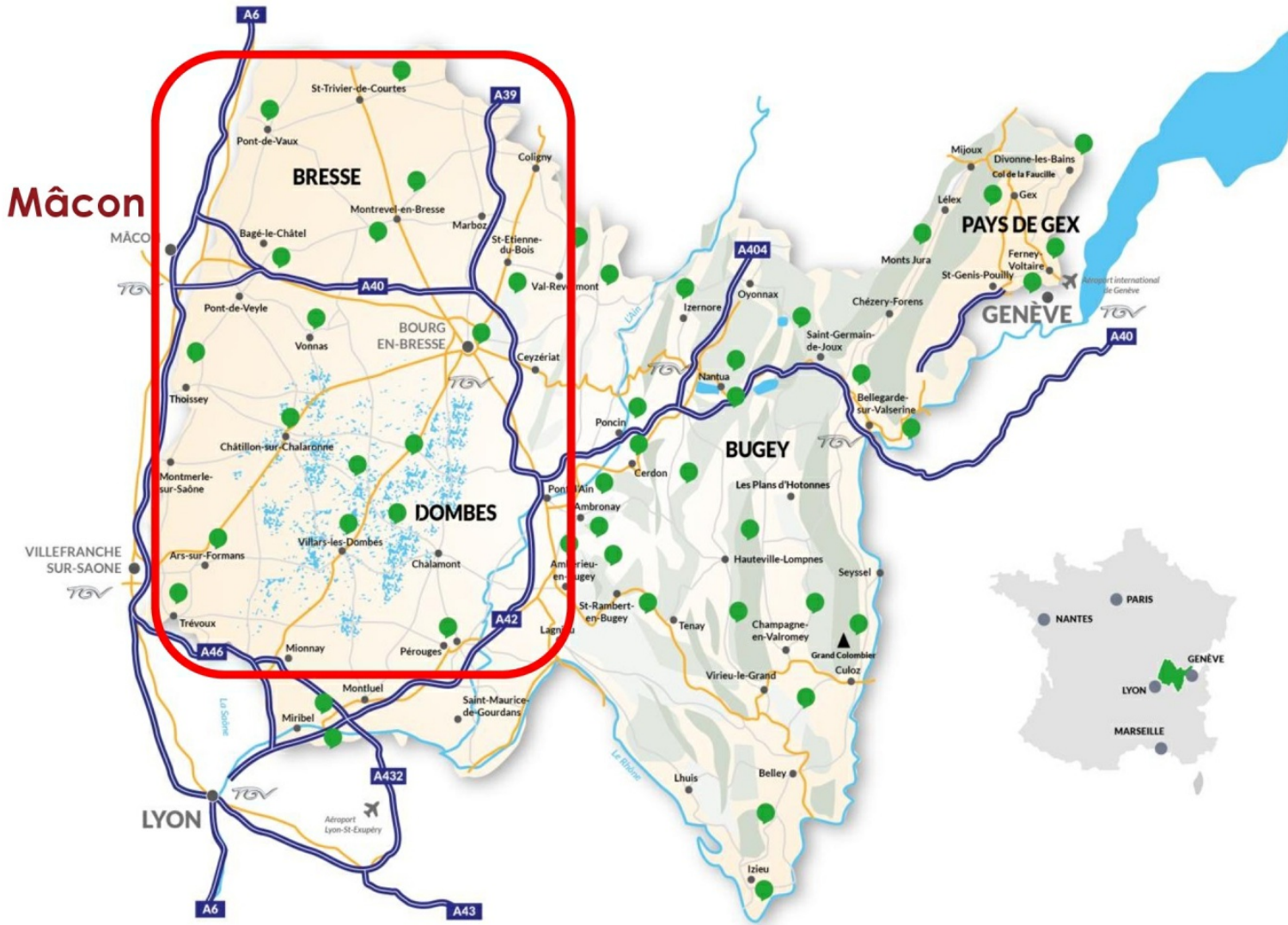
Beaujolais' 12 Appellations

BROUILLY
CHÉNAS
CÔTE DE BROUILLY
CHIROUBLES
FLEURIE
JULIÉNAS
MORGON
MOULIN-À-VENT
RÉGNIÉ
SAINT-AMOUR
BEAUJOLAIS-VILLAGES
BEAUJOLAIS

Route des Vins du Beaujolais



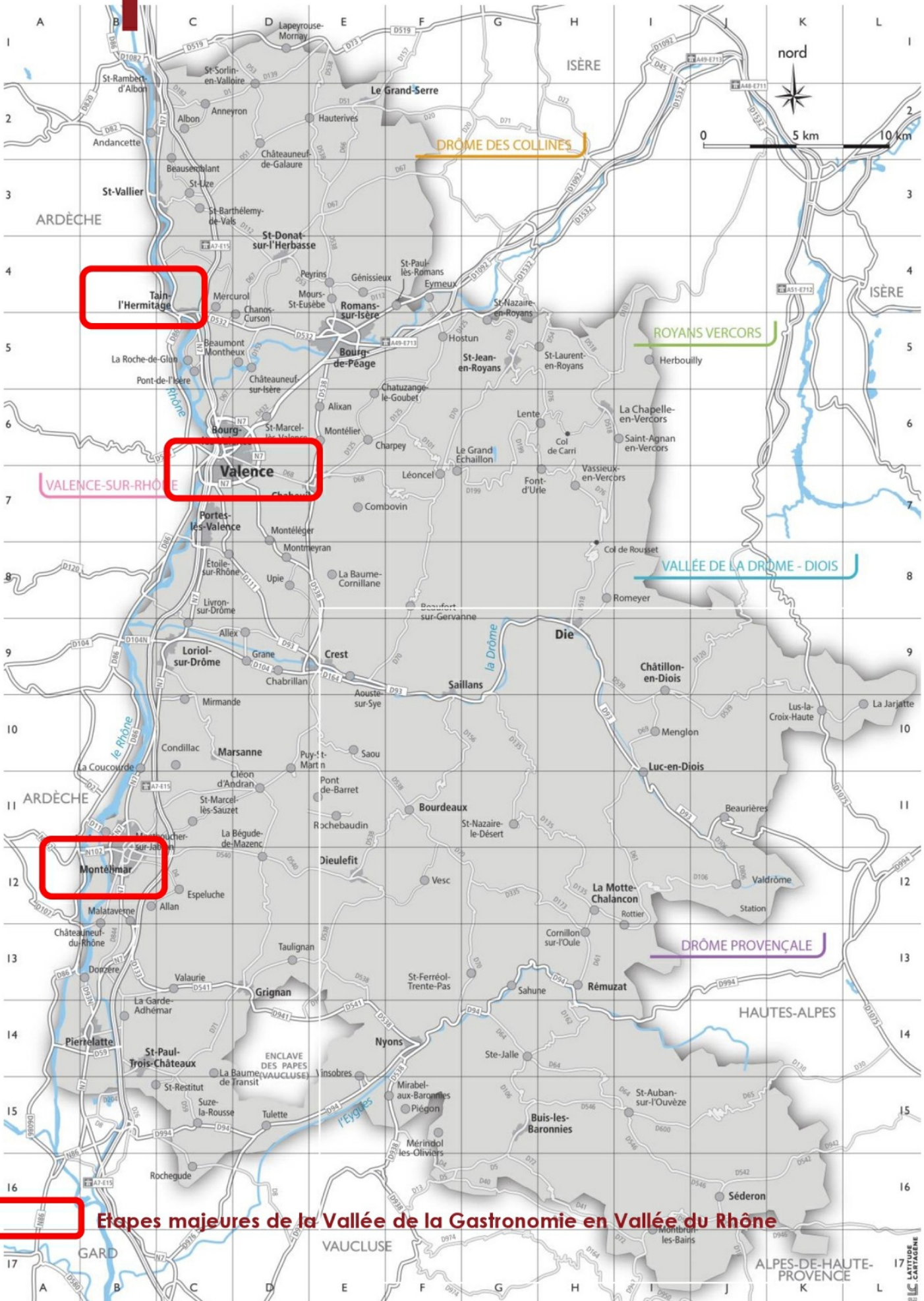
# CARTE DE LA BRESSE



**Secteur de la Bresse (carte du département de l'Ain)**

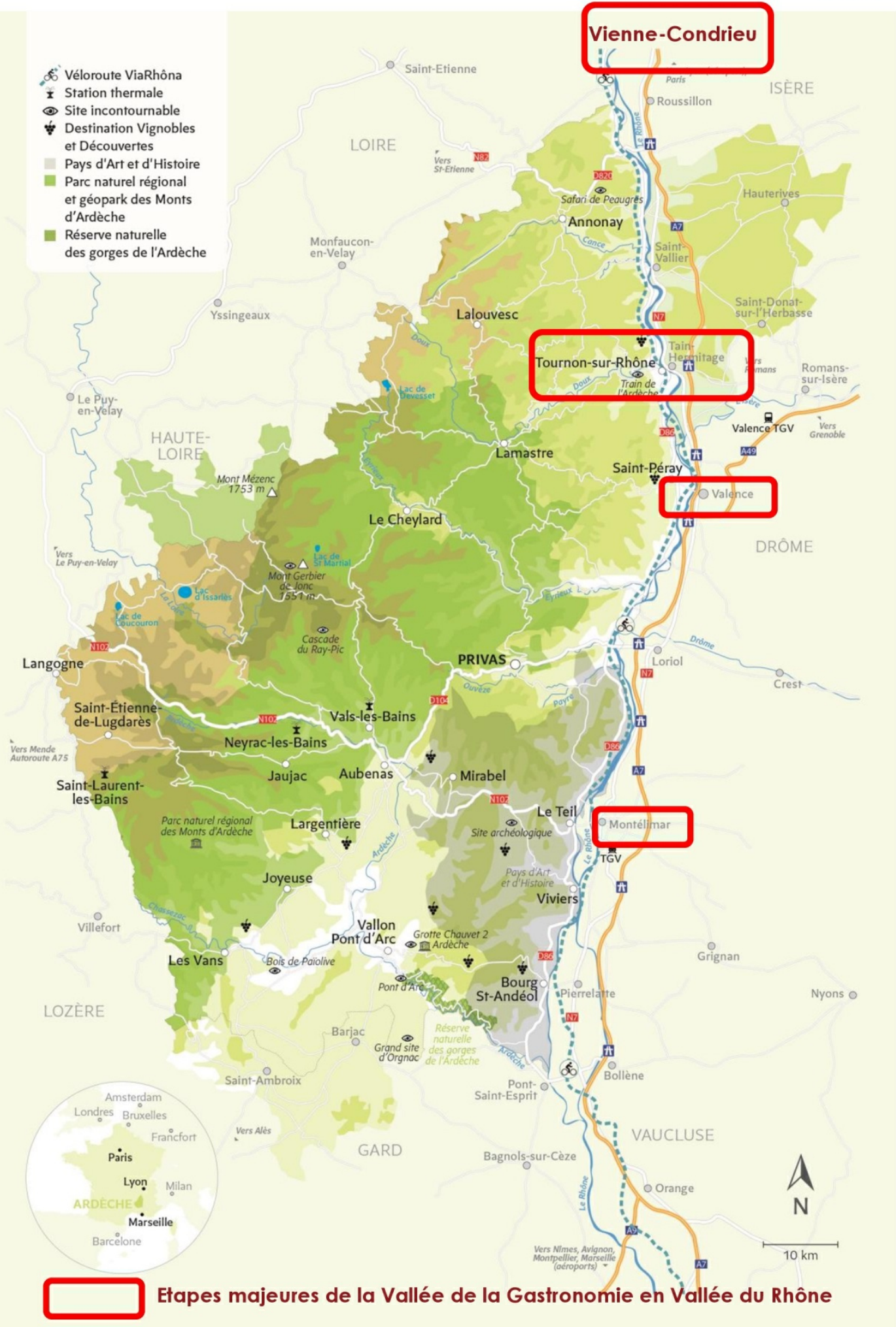
# CARTE VALLEE DU RHONE - DROME

Vienne



Etapas majeures de la Vallée de la Gastronomie en Vallée du Rhône

# VALLEE DU RHONE - ARDECHE



**Etapes majeures de la Vallée de la Gastronomie en Vallée du Rhône**



## Contacts AUVERGNE RHONE ALPES TOURISME :

### Equipe marchés EUROPE:

#### **Benelux-Suisse :**

Mme Irène Tronchet

[i.tronchet@auvergnerhonealpes-tourisme.com](mailto:i.tronchet@auvergnerhonealpes-tourisme.com)

#### **UK-Scandinavie-Italie-Espagne :**

Mme Anissa Guenfoud

[a.guenfoud@auvergnerhonealpes-tourisme.com](mailto:a.guenfoud@auvergnerhonealpes-tourisme.com)

### Equipe marchés long-courrier:

#### **Amériques du Nord & Sud – Israël :**

Mme Corinne Renard

[c.renard@auvergnerhonealpes-tourisme.com](mailto:c.renard@auvergnerhonealpes-tourisme.com)

#### **Japon-Corée du Sud-Asie-Moyen Orient :**

Mme Rachel Grégoris

[r.gregoris@auvergnerhonealpes-tourisme.com](mailto:r.gregoris@auvergnerhonealpes-tourisme.com)

#### **Inde :**

Mme Barbara Breheret

[b.breheret@auvergnerhonealpes-tourisme.com](mailto:b.breheret@auvergnerhonealpes-tourisme.com)

# VALLÉE DE LA GASTRONOMIE

FRANCE



<https://www.valleedelagastronomie.com/tour-operators-travel-agents>

## VALLÉE DE LA GASTRONOMIE

FRANCE

*L'abus d'alcool est dangereux pour la santé. Pour votre santé, mangez au moins cinq fruits et légumes par jour*

**EVENEMENTS**

**LE MAGAZINE**

**QUI SOMMES-NOUS ?**

**MENTIONS LÉGALES**

**POLITIQUE DE CONFIDENTIALITÉ**

**Destinations**

**Expériences Remarquables**

**Inspirez-vous**

**Offres Gourmandes**

Presse

TO/Travel agents

Devenez acteur