

UNE DESTINATION DANS L'AIR DU TEMPS

Dossier de presse 2024

SOMMAIRE

ACTUALITÉS 2024	P 4
GRANDS ÉVÈNEMENTS	P 6
NATURE GRANDIOSE	P 8
EXPLORER LE PATRIMOINE	P 12
VINS VOLCANIQUES & FROMAGES AUVERGNATS	P 18
PRENDRE LE TEMPS DE SE (RE)POSER	P 23

CARTE D'IDENTITÉ

48 communes forment cette nouvelle destination.
Un territoire vert qui s'étend des volcans de la Chaîne des Puys aux rives de la rivière Allier.

EN QUELQUES CHIFFRES

— ★ —
Capitale économique, universitaire, culturelle et sportive, la métropole clermontoise se développe sur plus de 30 000 hectares pour près de 300 000 habitants.

— ★ —
147 000 habitants intra-muros à Clermont-Ferrand, 434 500 sur l'ensemble de la destination

— ★ —
Université de Clermont Auvergne : plus de 170 formations et 7 grandes écoles, 40 000 étudiants français et internationaux

— ★ —
3 000 chercheurs publics et privés

CULTURE

— ★ —
Des sites touristiques majeurs : le Panoramique des Dômes, Vulcania, le Volcan de Lemptégy, L'Aventure Michelin, ASM Expérience ou le Musée Archéologique de la Bataille de Gergovie

— ★ —
Le plus important Festival international du court métrage du monde

— ★ —
Une Scène nationale
La Comédie de Clermont
L'Orchestre national Auvergne-Rhône-Alpes

— ★ —
1 salle de concert conventionnée
Musiques Actuelles
La Coopérative de Mai

— ★ —
Un Zénith et deux centres de congrès : Polydome et la Grande Halle d'Auvergne

NATURE

— ★ —
Les volcans d'Auvergne, à proximité, représentent un patrimoine naturel d'exception qui contribue à forger notre identité collective. Une partie de la métropole se trouve sur le bien Unesco Chaîne des Puys - faille de Limagne, dont les communes d'Orcines et Saint-Genès-Champanelle en totalité.

— ★ —
1 Grand Site de France®
le volcan du puy de Dôme

— ★ —
Un territoire entre deux parcs naturels régionaux (les Volcans d'Auvergne et Livradois-Forez)

— ★ —
Le lac d'Aydat, plus grand lac naturel d'Auvergne, pôle d'excellence pour les activités de pleine nature

PATRIMOINE

— ★ —
Berceau et siège de Michelin, leader mondial du pneumatique

— ★ —
6 musées dont 3 musées de France

— ★ —
3 Petites Cités de Caractère®

— ★ —
Des sites archéologiques emblématiques au puy de Dôme, à Gergovie et Corent

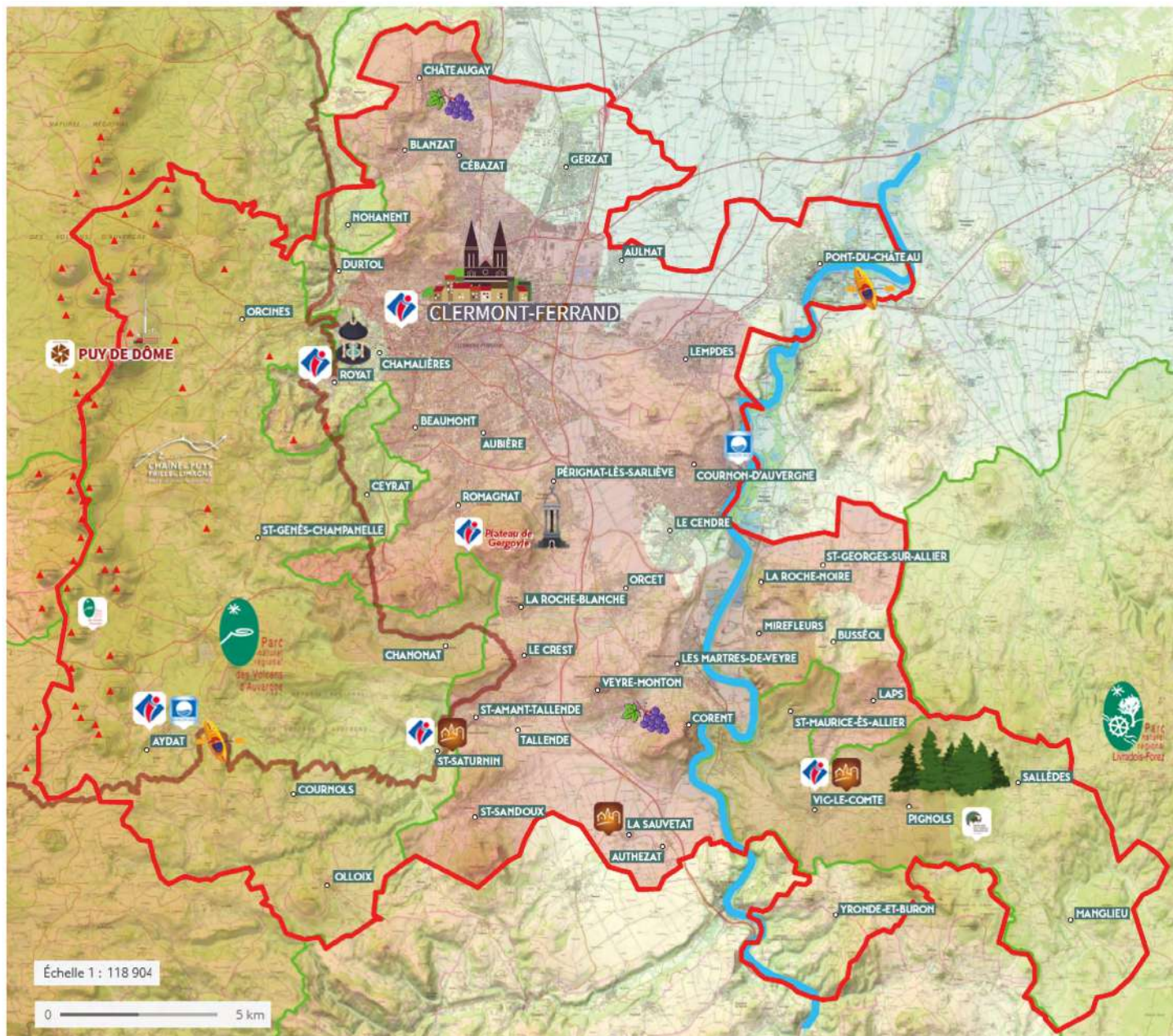
— ★ —
La station thermale de Royat-Chamalières

“ En 2024, Clermont Auvergne Tourisme et Mond'Arverne Tourisme unissent leurs forces au service d'une nouvelle destination touristique „



CLERMONT AUVERGNE VOLCANS

“Deux territoires, une nouvelle destination”



Échelle 1 : 118 904

0 5 km

- | | | |
|--|--|---------------------------------------|
| Limite de la nouvelle destination | Vignoble des Côtes d'Auvergne | Centre urbain |
| Parcs Naturels Régionaux | Aires d'Appellations Châteaugay / Madargue (au nord) ; Corent (au sud) | Station thermale Royat/Chamalières |
| Maison du Parc Naturel Régional des Volcans d'Auvergne | Bureaux d'Information Touristique | Plateau de Gergovie |
| Périmètre UNESCO | Sites de baignade Pavillon Bleu | Petites Cités de Caractère® |
| Volcans de la Chaîne des Puys | Activités nautiques | Forêt de la Comté d'Auvergne |
| Puy de Dôme - Grand Site de France | | Maison des Espaces Naturels Sensibles |

UNE CITÉ DU COURT POUR LA VILLE DU FESTIVAL MONDIAL DU COURT MÉTRAGE !

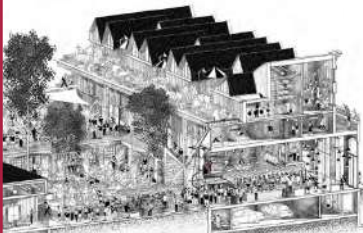
Centre névralgique du festival, la Jetée devient la Cité du Court. 12 millions d'euros seront ainsi investis pour doubler superficie et actions du siège social de l'association Sauve qui peut le court-métrage. Objectif : « faire de Clermont-Ferrand la ville de l'industrie du court métrage », selon Eric Roux, président de l'association. Ouverture en 2028...

NOTRE COUP DE



ÉTÉ 2024 : OUVERTURE DU GRAND MESS****

"Gardez l'esprit grand ouvert et venez vous émerveiller devant le spectacle de nos cuisines ouvertes, de nos artistes en live et de notre jardin luxuriant" : une promesse expérientielle qui fleurit bon les années 1920 et l'insouciance.



Un futur hôtel haut de gamme (2 restaurants, 2 rooftops) idéalement situé pour découvrir le territoire, qui n'a pas fini de surprendre ses visiteurs.

ACCUEIL VÉLO : UN TERRITOIRE "CYCLO-FRIENDLY"

Le département du Puy-de-Dôme et l'Office de Tourisme collaborent dès 2024 pour la mise en place du label "Accueil Vélo". Hébergements et structures se multiplient sur le territoire pour offrir une véritable expérience à deux roues (voir p.11).

LIEUX CULTURELS INCONTOURNABLES

1 Le musée d'art Roger-Quilliot (MARQ).

Dans le centre historique de Montferrand, ce musée présente sur cinq niveaux des collections de peintures, sculptures ou arts décoratifs de l'époque médiévale jusqu'au XX^e siècle. Jusqu'au 7 juillet 2024 : "Œuvres sur papier du XX^e siècle".



2 Le musée Bargoin. Ses collections archéologiques permettent de se plonger dans l'histoire du territoire arverne. Département "textiles extra-européens". Festival international des Textiles Extraordinaires (FITE)

SUPREME LEGACY : EXPLOSION DE LA CULTURE HIP-HOP CLERMontoISE

Depuis sa création en 2003, Supreme Legacy œuvre pour le développement du Breaking et de la culture urbaine en organisant événements culturels et sportifs, dont le festival itinérant Urban City. Une dynamique payante puisque le collectif vient de remporter la compétition internationale de référence des Trophée Masters en octobre 2023. En savoir + : supreme-legacy.fr



LE FITE (FESTIVAL INTERNATIONAL DES TEXTILES EXTRA-ORDINAIRES) DEVIENT...BIENNALE DU TEXTILE

La biennale propose un rendez-vous inédit en créant une scène internationale pour valoriser des textiles empreints de significations patrimoniales, contemporaines et culturelles fortes. Le thème de l'exposition de l'année 2024 est PLAY.



3 Le musée Henri-Lecoq.

Depuis 1873, ce musée des sciences situé à deux pas du jardin Lecoq explore le patrimoine naturel du territoire. À découvrir jusqu'au 22 septembre 2024 : "Ours, Mythes et Réalités".

4 Le musée de la Résistance, de l'Internement et de la Déportation. Il évoque tous les événements de la Seconde Guerre mondiale en Auvergne. À découvrir jusqu'au 31 août 2024 : "Charles de Gaulle, 1890-1970".



LA PIE DE MONET S'ENVOLE JUSQU'A CLERMONT-FERRAND

Un prêt exceptionnel de 6 œuvres dont la Pie seront à l'honneur au **Musée d'Art Roger Quilliot** pour 2024, dans le cadre des 150 ans de l'Impressionnisme au musée d'Orsay (1874-2024). Une exposition intitulée **Neige**, du 08 mars au 30 juin 2024, pour rendre hommage aux artistes régionaux et d'ailleurs, qui reprennent la thématique du paysage enneigé comme une véritable initiation artistique.



© CAI

UNE JOURNÉE POUR EXPLORER LES NOUVEAUTÉS

- **Profiter** de l'exposition au centre photographique de l'hôtel Fontfreyde, l'un des plus beaux hôtels particuliers du centre historique (XVI^e siècle),
- **En prendre pleins les yeux** de la rue Pascal au quartier du Port, avec les boutiques d'antiquaires, les artisans d'art et les fresques street art,
- **Déjeuner** aux Halles du Brézet : 1^{er} food-court de Clermont-Ferrand ou, si le beau temps est au rendez-vous, au Food-Court du quartier du Port organisé par les habitants,
- **Se déconnecter** du quotidien chez Eona Flottaison. Dans un bassin en isolation sensorielle, vous flotterez dans une eau à 35° saturée en sel d'Epsom... Bien-être et relaxation garantie !

- **Se laisser transporter** par la programmation envoûtante de la Comédie, scène nationale.



© Rémi Boisseau



© Direction de la Communication / Ville de Clermont-Ferrand



© Rémi Boisseau



© Éona Flottaison

- 5 **Le Fonds Régional d'Art Contemporain.** Centre historique.
- 6 **L'hôtel Fontfreyde** centre photographique. À découvrir jusqu'au 1^{er} juin 2024 : "Résistances mémorielles", par le photographe de guerre Yann Morvan.



© Direction de la Communication / Ville de Clermont-Ferrand

- 7 **Le musée de la Batellerie** à Pont-du-Château. Du XVI^e au XIX^e siècle, Pont-du-Château était le port principal du territoire. Ce musée témoigne d'un riche passé fluvial.

- 8 **Le Trampoline** à Vic-le-Comte. Espace d'art contemporain et résidence d'artistes. Animé par Matières d'Art, un collectif de professionnels des métiers d'art.

- 9 **Le Musée Archéologique de la Bataille** sur le plateau de Gergovie, retrace la fameuse bataille en Vercingétorix et Jules César. À découvrir jusqu'au 15 septembre 2024 : "Les Gergoviotes, des étudiants en résistance 1940 - 1951".



GRANDS ÉVÈNEMENTS



LE FESTIVAL DU COURT MÉTRAGE Du 02 au 10 février 2024

Le Festival du court métrage de Clermont-Ferrand est la plus importante manifestation cinématographique mondiale consacrée au court métrage. Cette 46^e édition 2024 fait la part belle aux femmes réalisatrices, muses ou personnages de cinéma.



LES ARTS EN BALADE Du 17 au 20 mai 2024

Chaque année depuis 29 ans, Les Arts en Balade mettent en avant la création contemporaine locale et offrent l'opportunité exceptionnelle pour les artistes locaux et quelques invités de renom de montrer leur travail, d'ouvrir leurs ateliers et de rencontrer un large public.

FESTIVAL MUSIQUES DÉMESURÉES Mai 2024

Édition 2024 spéciale "25^e anniversaire" ! Désormais printanier, le festival se réinvente chaleureux, rassembleur et explorateur de nombreuses formes de musiques nouvelles. Un vent nouveau souffle sur sa programmation...



FESTIVAL VIDÉOFORMES Du 14 au 31 mars 2024

39^e édition de ce Festival international qui présente l'actualité de la création numérique : installations, vidéos, performances et créations...



LE FESTIVAL D'ICI ET LÀ Les 15 et 16 juin 2024

À deux pas de Clermont-Ferrand, dans le cadre enchanteur du parc de Chadieu - à Authezat -, le festival désormais biennal signe son grand retour pour une édition haute en couleurs et en émotions. Spectacles artistiques, ateliers créatifs, manèges et entresorts promettent des instants ludiques et captivants pour petits et grands. Gratuit.

GRANDS ÉVÈNEMENTS



FESTIVAL PYROMÉLODIE 29 juin 2024

Le festival Pyroméloдие de Royat est une compétition de feux d'artifices enrichie d'animations : concerts, spectacles, démonstrations et initiations autour des technologies visuelles, de la musique et des arts de la rue. Gratuit.

LES CONTRE-PLONGÉES Tout l'été

Chaque été, les Contre-plongées investissent les rues clermontoises avec une programmation artistique variée : cirque, ciné en plein air, danse, théâtre de rue, performances...



EUROPAVOX Du 28 au 30 juin 2024

Le meilleur des musiques européennes pour trois jours de fusion avec un large public.



JAZZ EN TÊTE Octobre 2024

L'un des plus anciens festivals de musique en Auvergne a révélé nombre de talents. La 37^e édition s'annonce déjà enflammée !

Novembre 2024 LES TRANS'URBAINES

Portée par le succès des années précédentes, la programmation s'enrichit de nouvelles animations lors des Trans'urbaines, à Clermont-Ferrand et dans la métropole, pour mettre en lumière toutes les esthétiques de la culture hip hop, de la danse au rap en passant par le Dj'ing et le graff.



RENDEZ-VOUS DU CARNET DE VOYAGE Du 15 au 17 novembre 2024

Tous les ans, Clermont devient un carrefour international de rencontres avec ces artistes voyageurs : expositions de carnets, rencontres, tables rondes, projections, ateliers animés par des carnettistes, programme jeunesse, récompenses des carnets les plus remarquables... Sans oublier "la Route des carnets" qui présente tout au long de l'année des expositions dans les quatre coins de la métropole.





NATURE GRANDIOSE

La Chaîne des Puys - faille de Limagne
est inscrite au patrimoine mondial de
l'Unesco depuis 2018.
Vue sur le puy de Dôme

NATURE GRANDIOSE

Au cœur des volcans



© Hémis - Michel Cavalier

RANDONNER SUR L'ÉMBLÈME DU DÉPARTEMENT

Un chapelet de 80 volcans répartis sur 45 km : une promesse d'évasion sur le haut lieu tectonique **Chaîne des Puys - faille de Limagne**, inscrit au patrimoine mondial de l'Unesco depuis 2018.

Au cœur de cette chaîne volcanique, le **mythique puy de Dôme**, labellisé Grand Site de France®, en est l'emblème le plus connu. Il se gravit à pied ou à bord du train à crémaillère le **Panoramique des Dômes** et est accessible en navette depuis la métropole.

En savoir + : panoramiquedesdomes.fr



© Marion Deal

Au sommet, une vue époustouflante à 360°, les vestiges d'un temple gallo-romain dédié à Mercure et des myriades de parapentistes attirés par les horizons de ce sommet à 1 465 mètres. Pour une itinérance sur les volcans de la Chaîne des Puys, la **Boucle des Dômes** - en 2 ou 3 jours - permet de découvrir plus de 49 km de chemins balisés au travers de magnifiques panoramas.



© Vulcania

VULCANIA ET VOLCAN DE LEMPTÉGY

Parc à thème unique en Europe dédié au volcanisme, aux phénomènes naturels et à la Terre dans l'Espace, **Vulcania** a ouvert son **plus grand planétarium de France** en 2023. Objectif : sensibiliser aux mystères de notre planète tout en s'amusant. À ne pas manquer : Namazu, roller-coaster sur le thème des séismes, classée meilleure nouvelle attraction en Europe !

En savoir + : vulcania.com

Le **Volcan de Lemptégy**, volcan à ciel ouvert transformé en carrière après la seconde guerre mondiale, est un vrai paradis pour les scientifiques. Véritable livre ouvert sur l'histoire du volcanisme auvergnat, le site accueille **15 lodges** installés sur les pentes du volcan. En savoir + : auvergne-volcan.com

À ne pas louper : Le Réveil du Volcan, parcours nocturne lumineux et sonore pour une immersion au cœur du volcan.



© CAT



IDÉE JOURNÉE VOLCANIQUE

Le parc de **Vulcania** et le **Volcan de Lemptégy**, situés l'un en face de l'autre, offrent la possibilité d'une journée de découverte **100% volcanique** !



© Gérard Fayet - TC Dôme

Une journée 100 % Volcans : du sommet au cratère du volcan

- 09h30 | Sur les traces gallo-romaines : départ pour la randonnée jusqu'au sommet du puy de Dôme pour rejoindre le chemin des Pèlerins
- 11h00 | SPOT Vue imprenable sur le Pariou (photo)
- 12h30 | Planche déjeunatoire 5 fromages AOP d'Auvergne accompagnée de vins volcaniques
- 15h00 | Plongeon dans le cratère du Volcan de Lemptégy
- 18h30 | Retour à Clermont-Ferrand, la ville construite sur un volcan : Soirée sur la place de Jaude, ancien maar volcanique

NATURE GRANDIOSE

Actif par nature



© Henri Derus

AYDAT, LE PLUS GRAND LAC NATUREL D'Auvergne

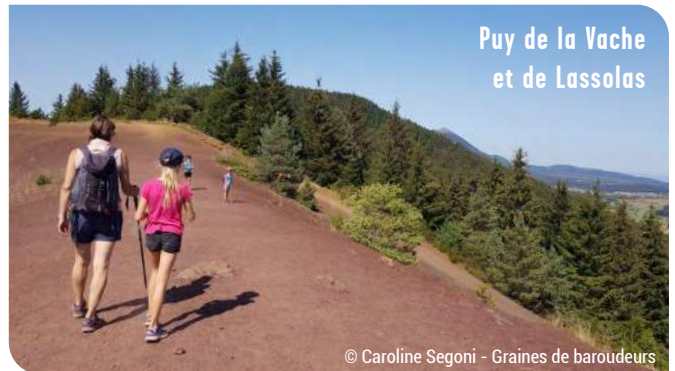
À quelques kilomètres de la capitale auvergnate, entouré de ses nombreux volcans endormis, le **lac d'Aydat** - plus grand lac naturel d'Auvergne - est un site essentiellement **dédié au sport, aux loisirs et à la détente.**

Le lac permet la pratique d'activités nautiques mais pas seulement... Ici, la **douceur du relief** permet de s'adonner à la rando, au VTT, de profiter de parcours d'orientation en forêt et de balades à dos d'âne... Les **activités** sont légion dans les environs ! Et pendant que pédal'eaux, paddles et catamarans glissent sur les eaux du lac, les enfants s'en donnent à cœur joie sur la **plage** !

DEUX POUMONS VERTS POUR UN BOL D'AIR PUR

Le territoire conjugue les mobilités actives à tous les temps, à tous les âges et à tous les modes. L'environnement s'y prête à merveille. Entouré de deux "poumons verts", le **parc naturel régional des Volcans d'Auvergne** et le **parc naturel régional Livradois-Foréz**, le territoire est riche d'un patrimoine naturel exceptionnel fait de volcans endormis, de lacs de cratères, de plateaux désertiques et de forêts à perte de vue.

À moins de 30 mn de l'effervescence urbaine, ces grands espaces offrent des possibilités d'exploration infinies pour les amateurs de grand air et d'activités de pleine nature.



Puy de la Vache et de Lassolas

© Caroline Segoni - Graines de baroudeurs

DES ACTIVITÉS QUI ONT LE VENT EN POUPE EN ÉTÉ



"Surfer" sur un lac en Auvergne ?!

C'est possible à l'École de Voile du lac d'Aydat ! Ici, pas besoin de vagues, le plaisir de la glisse se fait en volant au-dessus de l'eau ! Développés ces dernières années, la Wing-Foil et l'E-Foil, des activités totalement respectueuses de l'environnement se sont installées en Auvergne !



© MAT

Tester un drôle d'engin tout terrain

Il y a le VTT, le VTT à assistance électrique...

Il y a aussi le QuadBike, un drôle d'engin à quatre roues doté d'une assistance électrique, avec lequel vous irez dans les endroits les plus inaccessibles ! Très maniable, il est idéal pour partir à la découverte des volcans !



© TakaMaka

Parapente au-dessus des volcans : sur une mer de nuages



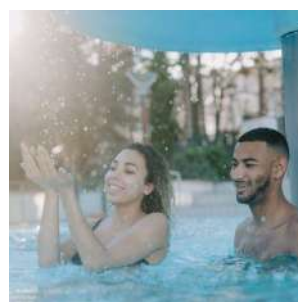
©Absolu Parapente

S'élancer en parapente depuis le sommet du puy de Dôme, survoler le plus important sanctuaire gallo-romain du II^e siècle, tourner autour de l'antenne emblématique du département : une expérience à couper le souffle au-dessus de 80 volcans de la Chaîne des puys, faille de Limagne.



L'HIVER, POUR CEUX QUI N'ONT PAS FROID AUX YEUX

Se prélasser dans les sources chaudes de Royatonic



© Bouton Production

Envie de buller au cœur du parc thermal de Royat-Chamalières ? Royatonic, spa de la station thermale, garantit un lâcher-prise et ressourcement immédiats. Les bains romains, hammams et saunas sont à disposition pour 2h30 de détente absolue.

Notre coup de cœur : les rituels saunas ou hammams

NATURE GRANDIOSE

Ça coule de source

RIVIÈRE ALLIER : ACTIVITÉS EN EAUX SAUVAGES

Pour piquer une tête, glisser sur un paddle ou faire du canoë, rendez-vous dans un des nombreux lacs du territoire, facilement accessibles depuis Clermont-Ferrand (Aydat, Chambon...).

À l'est de la ville, du côté de Pont-du-Château ou de Cournon, la **rivière Allier** est aussi un spot de choix pour pagayer ou pêcher. Considérée comme **l'une des dernières rivières sauvages d'Europe**, cette colonne vertébrale de la métropole clermontoise serpente en silence au milieu de paysages verdoyants. Une expérience très reposante...



© MAT

LE SAVIEZ-VOUS ? Dans le hameau de Sainte-Marguerite, connu pour son **eau minérale gazeuse**, existait une station thermale. De nombreuses **sources** héritées du XIX^e siècle sont encore visibles, comme la source de la Grotte ou celle du Héron. Plus atypique encore, un **geyser** jaillit toutes les 20 min !

À découvrir à l'occasion d'une balade le long de la rivière Allier.



© Prod03

La Via Allier, nouvel itinéraire de caractère pour un voyage à vélo ressourçant

Il se compose de 455 km le long de la rivière Allier, depuis sa confluence avec la Loire vers Nevers jusqu'à Langogne en Lozère. La véloroute de l'Auvergne débute près du fameux Bec d'Allier, lieu de rencontre de l'Allier avec la Loire et de la Via Allier avec la célèbre Loire à Vélo.

La **Via Allier** remonte la rivière vers le sud et collectionne d'innombrables trésors jusqu'en haut des Gorges de l'Allier. Elle traverse le département du Puy-de-Dôme sur 117 km, et prend un peu de hauteur en traversant le territoire de **Pont-du-Château à Vic-le-Comte** sur un parcours de 25 km révélant un beau traveling sur la Chaîne des Puys.

Thermalisme et bien-être à ROYAT-CHAMALIÈRES

Prendre les eaux à Royat

À Royat-Chamalières, une station thermale **entre villes et volcans**, de nombreux curistes viennent chaque année profiter des bienfaits de l'eau thermale, d'un environnement préservé et d'un patrimoine **Belle Époque** au charme fou, si caractéristique des villes d'eaux. Construite à partir de 1850, la cité possède un patrimoine remarquable reflétant l'**âge d'or du thermalisme** : thermes, casino, anciens palaces et villas.



© CAT

Deux espaces dédiés au bien-être thermal :

- **Royatonic Bains & Spa**, centre thermoludique, dans une eau à plus de 30° issue des terres volcaniques : spa, lagunes extérieure et intérieure, jacuzzi, hammam, lits à bulles, jeux d'eaux...

- **Les thermes de Royat**, où sont réalisés les soins de balnéothérapie avec l'eau thermale de Royat. Ces soins prodigués sont particulièrement réputés dans le traitement des maladies cardio-artérielles et la rhumatologie.



© Hemis - Guy Christian



© Bouton Production



EXPLORER LE PATRIMOINE

Le fort villageois de La Sauvetat,
Petite Cité de Caractère®

EXPLORER LE PATRIMOINE

Au cœur de la capitale auvergnate

2 CENTRES HISTORIQUES POUR UNE VILLE À 2 TÊTES

Une ville à deux têtes Clermont d'un côté, Montferrand de l'autre. Longtemps, les deux rivales se sont regardées en chien de faïence. Il aura fallu deux édits royaux pour forcer leur union sous le nom de "Clermont-Ferrand". **Montferrand** est aujourd'hui un charmant quartier de **Clermont**. Son patrimoine témoigne de son passé médiéval, notamment son plan orthogonal inspiré des bastides du sud-ouest et ses demeures remarquables.



© Alamy

LA PIERRE DE LAVE ET SON EXEMPLE D'UTILISATION PLUS IMPOSANT : LA CATHÉDRALE

La **Pierre de lave** orne de nombreux édifices des centres historiques et constitue la signature patrimoniale de la ville au travers des églises, hôtels particuliers, châteaux, mairies, fontaines... Mais l'exemple le plus imposant demeure celui de la **cathédrale**, symbole de **Clermont-Ferrand** dont ses flèches construites par Viollet-le-Duc, culminent à 90 mètres de hauteur.

L'usage de cette pierre - nom savant trachyandésite - remonte au milieu du XIII^e siècle lors du début du chantier de la cathédrale de Clermont. La pierre est dite aussi pierre de Volvic, du lieu de son extraction issue de la coulée de la Nugère. Sa couleur anthracite, qui contraste avec les couleurs saturées des vitraux, étonne le voyageur.

Dans un autre registre, la **basilique Notre-Dame-du-Port** en arkose blonde, inscrite au patrimoine mondial de l'Unesco au titre des chemins de Saint-Jacques-de-Compostelle en France, est un chef d'œuvre de l'art roman.



© CAT



© Simon Leplat - CAT

UNE BALADE AU FIL DES FONTAINES

L'eau coule généreusement sur le territoire : Bédat, Tiretaine, Artière... On peut aussi découvrir çà et là un nombre impressionnant de **fontaines** en pierre de Volvic, bronze ou fonte ornée, qui jalonnent un parcours au fil de l'eau très agréable à parcourir en été. Mention spéciale pour la **fontaine d'Amboise**, l'une des plus anciennes de France (1515), ornée d'un magnifique décor sculpté de la Renaissance.

VERY IMPORTANT PEOPLE



VERCINGÉTORIX

Chef suprême des peuples gaulois

Succès : victoire contre les armées de Jules César durant la Guerre des Gaules - 52 avant J.-C.

Lieu où le rencontrer :
Musée Archéologique de la Bataille de Gergovie

URBAIN II

Pape

XI^e siècle

Réalisation : appel à la Première Croisade en 1095 à Clermont-Ferrand

Lieu où le rencontrer : Place de la Victoire, face à la cathédrale



1623-1662

BLAISE PASCAL

Scientifique et inventeur génial

Inventions : premier système de transports en commun, presse hydraulique, Pascaline (ancêtre de la calculatrice)

Expérience : démontre la pression atmosphérique

À TESTER

LES ARCANES DE LA CITÉ

Un **Escape Game** original à faire en famille, pour découvrir Clermont et retrouver le rubis dérobé, au fil des monuments du centre historique.

EXPLORER LE PATRIMOINE

Terre d'archéologie

FACE À FACE HISTORIQUE À GERGOVIE

En l'an 52 avant J-C, Jules César, en pleine campagne militaire, se heurte à la rébellion gauloise. Imaginez les cris de guerre, les lances qui fendent l'air et le fracas des glaives qui s'entrechoquent...

C'est bien ici, sur ce site aujourd'hui inscrit patrimoine historique et pittoresque, que **Jules César** et ses 30 000 légionnaires essuyèrent leur unique défaite en Gaule contre les troupes du jeune chef Arverne **Vercingétorix**.

Partez à la rencontre du peuple arverne au **Musée Archéologique de la Bataille**. Plus qu'un simple musée, c'est tout un parcours vivant et interactif qui vous plongera dans l'un de plus fameux épisodes de l'histoire de France : **la Bataille de Gergovie**.

En savoir + : musee-gergovie.fr



D'UN PLATEAU À L'AUTRE : L'OPPIDUM DE CORENT

À une quinzaine de kilomètres au sud-est de Gergovie, le **plateau de Corent** fut le siège d'un puissant **oppidum** (ville fortifiée) – et probable capitale – du peuple arverne. Avec son sanctuaire, sa place, son hémicycle d'assemblée et son théâtre, les nombreuses **fouilles archéologiques** permettent aujourd'hui, grâce à un parcours de visite libre, d'imaginer à quoi ressemblait cette antique cité.



LE TEMPLE DE MERCURE

Au sommet du **puy de Dôme**, à 1 465 mètres d'altitude, est perché le plus important **sanctuaire** de montagne de la gaule romaine du II^e siècle. Il est situé sur le point le plus élevé de la voie d'Agrippa (axe reliant Lyon à Saintes).

Mis à jour à la fin du XIX^e siècle, ce temple de 3 600 m² a bénéficié de différentes campagnes de restauration, jusqu'à la reconstitution d'une partie de l'enceinte sud-est. Son cheminement et les différentes parties du sanctuaire sont aujourd'hui visibles.



STATUE ÉQUESTRE DE VERGINGÉTORIX PLACE DE JAUDE

Vercingétorix dressant son glaive sur un cheval cabré, un soldat romain mort à ses pieds : cette représentation statuaire du jeune chef gaulois est installée en 1903 sur la **place de Jaude**, pour commémorer la victoire sur César en 52 avant J.-C sur le plateau de Gergovie. Elle est l'œuvre de Bartholdi, à qui l'on doit aussi le Lion de Belfort et la Liberté de New York. Un projet qui remonte aux années 1870, comme en témoigne l'exceptionnelle collection de projets et maquettes conservées au musée d'art Roger-Quilliot. Cette statue équestre en bronze, juchée sur un haut socle, a été inaugurée par le président du conseil Émile Combes.

EXPLORER LE PATRIMOINE

Nos villages ont du caractère



Le fort villageois de **La Sauvetat**

Labellisé Petite Cité de Caractère® depuis 2018, le fort villageois de La Sauvetat et son imposant donjon ont été édifiés par la communauté villageoise pour se protéger des pillages lors de la **Guerre de Cent Ans**.

Le **Quartier des Forts** - doté de deux murs d'enceinte - a une histoire riche liée à la présence des Hospitaliers de Saint-Jean de Jérusalem, qui ont établi ici une **Commanderie** au XIV^e siècle.



Saint-Saturnin, joyau médiéval

Non loin de La Sauvetat, le village de Saint-Saturnin doit sa renommée au duo spectaculaire et harmonieux que forment son **église romane** - faite d'arkose blonde et de pierre volcanique - et son **château royal**, fier exemple d'architecture militaire du XIII^e siècle.

Embelli à la Renaissance, ce château-fort fut la propriété de Catherine de Médicis, puis de sa fille Marguerite de Valois, dite "la Reine Margot", avant d'être légué au Roi Louis XIII.

Vic-le-Comte, ancienne capitale du Comté d'Auvergne

Avec ses maisons vêtues de pierre blonde et de tuiles ocre, la cité comtale ressemble à ces petits villages de Toscane... Après avoir déambulé parmi les jolies **demeures à pans de bois** du Moyen-Âge et les sympathiques **maisons vigneronnes** du XIX^e siècle, poussez les portes de la **Sainte-Chapelle**.

Dans le silence apaisant de ce vaisseau de pierre, laissez-vous envoûter par les couleurs chatoyantes des vitraux... Vous êtes en pleine Renaissance !



UNE CITÉ COMTALE HORS DU TEMPS...AU CŒUR DE LA MÉTROPOLE

Imaginez une cité comtale avec ses maisons à pan de bois, ses rues pavées et une véritable ambiance de village : bienvenue à **Montferrand**, un véritable quartier de Clermont-Ferrand, à deux pas de l'effervescence de la ville moderne.

L'occasion de découvrir ses boutiques, la maison de l'apothicaire, les confiseries d'antan, en 10 minutes de tramway, depuis le centre de Clermont.



À TESTER

ENQUÊTE GAME ITINÉRANT



Munis de votre mallette d'enquêteur, partez sur une journée et tentez de résoudre une **énigme vieille de plusieurs siècles** en plongeant dans l'histoire de ces trois **Petites Cités de Caractère®**...

..... Une aventure à tester en famille, dès 8 ans !

EXPLORER LE PATRIMOINE

La vie de château

Route
Historique
des
Châteaux
d'Auvergne



“ Ils ont l'âme médiévale, le cœur authentique et cultivent le goût de leurs traditions. Ils sont vivants, attachants, parfois mystérieux... Tantôt perchés, tantôt cachés, les châteaux auvergnats, témoins robustes et inaltérables de notre passé, vous dévoilent leur richesse. Petit tour d'horizon.... ”

LE CHÂTEAU ROYAL DE SAINT-SATURNIN

Le château royal de Saint-Saturnin a été bâti dans la première moitié du XIII^e siècle par la famille de La Tour d'Auvergne.

Sa position stratégique (sur une coulée de lave surplombant un ravin), ses remparts, ses tours à créneaux et mâchicoulis, son chemin de ronde et ses douves sèches en font un exemple d'architecture militaire du Moyen-Âge. Agrandi et embelli jusqu'au XVI^e siècle sous l'influence de la Renaissance, le château entre dans l'histoire en devenant la propriété en 1519 de la Reine Catherine de Médicis. Sa fille, Marguerite de Valois (la fameuse Reine Margot), en héritera et le légua au futur Roi Louis XIII.



© MAT

LE CHÂTEAU FÉODAL DE BUSSÉOL

Bâti en 1170 sur un pic rocheux, ce château est le plus ancien de la Comté d'Auvergne, positionné pour défendre l'accès vers la cité comtale de Vic-le-Comte. Il fut possession de personnages illustres : les Comtes d'Auvergne, le Pape Alexandre III, Jean Stuart Prince d'Écosse, Blanche de Clermont petite-fille de Saint-Louis... et de Catherine de Médicis, reine de France, Comtesse d'Auvergne.

Réputé imprenable, son caractère brut et massif impressionne. La visite vous mènera jusqu'au chemin de ronde et à un "singulier" jardin médiéval, offrant un point de vue lui aussi imprenable, des Monts du Sancy au Livradois-Forez.



© MAT

LE CHÂTEAU DE LA BATISSE

Sur la commune de Chanonat, à 15 minutes au sud de Clermont-Ferrand et au pied du fameux plateau de Gergovie, le château de La Batisse et ses jardins se sont installés dans la vallée de l'Auzon.

Trouvant ses origines au XIII^e siècle, il jouait le rôle de sentinelle au débouché de plusieurs vallées. Restauré dès le XVIII^e siècle, il sera pourvu de jardins à la française dessinés par Le Nôtre, agrémentés de bassins, vasques, grottes en rocaille, d'un labyrinthe de verdure...

Un magnifique domaine de 18 ha à découvrir désormais à travers des visites animées et un spectacle nocturne Son et Lumières avec les voix de Thierry Lhermitte et de François Berléand !



© MAT

EXPLORER LE PATRIMOINE

L'ère de la modernité

XVII^E SIÈCLE : IL ÉTAIT UNE FOIS ... BLAISE PASCAL

Homme de sciences et de foi né à "Clairmont", à deux pas de la cathédrale, **Blaise Pascal** a marqué son siècle et la postérité en reliant les sciences humaines aux sciences fondamentales.

Les liens entre Blaise Pascal et sa ville natale sont visibles par quelques vestiges ou monuments mais ce sont surtout les collections des institutions clermontoises, musées et bibliothèques, qui gardent trace de l'œuvre de ce génie majeur, dont les fameuses Pascalines, ancêtres de la calculatrice.

En savoir + : blaisepascal.clermont-ferrand.fr



DU XIX^E SIÈCLE À NOS JOURS : PATRIMOINE INDUSTRIEL ET VISIONNAIRE

Michelin et Clermont : toute une aventure

Indissociable de Michelin, Clermont-Ferrand dispose d'un **patrimoine industriel** à l'image des célèbres pistes d'essais, deux immenses toboggans des années 1920. **L'Aventure Michelin**, vaste espace ludique et interactif apprécié des petits comme des grands, permet de revivre l'épopée de la manufacture, l'histoire de son logo mythique (Bibendum) et sa passion pour l'innovation. Une visite incontournable pour toute la famille !

En savoir + : laventure.michelin.com

Serre Michelin : située au siège social de Michelin, sur la toute moderne place des Carmes, la Serre offre un voyage au cœur de l'univers de l'**hévéa**, l'arbre à caoutchouc. Un film immersif dévoile les secrets de cet arbre aux propriétés extraordinaires, à observer ensuite dans la serre tropicale. La visite se termine par une dégustation au Café Équateur, où le guide convie les visiteurs à déguster différentes spécialités à base de produits tropicaux.

Une ville aux ambitions futuristes

Une Cité du Court pour 2028

Agrandissement et transformation de l'actuel siège social du festival du Court Métrage, la cité du Court fera de Clermont-Ferrand la ville de référence de l'industrie du court-métrage.

Nouvelles mobilités 2026-2028 pour la métropole clermontoise

Le projet InspiRe restructure le réseau de transports urbains et concerne l'ensemble du territoire de la métropole clermontoise.

Au service de tous les habitants, c'est un projet d'avenir pour les mobilités, qui prévoit également de nombreux aménagements urbains. Un renouvellement qui va transformer la ville et dessiner la métropole de demain.



VINS VOLCANIQUES &
FROMAGES AUVERGNATS

VINS VOLCANIQUES & FROMAGES AUVERGNATS

Un régal pour les papilles

PLEINS FEUX SUR LES VINS VOLCANIQUES

Il n'existe que peu de **vignobles volcaniques** sur la planète. Ils se situent à Santorin, dans l'archipel des Açores, sur les flancs de l'Etna et du Vésuve ou dans l'Oregon aux Etats-Unis. Les vins d'Auvergne, dont les vignes poussent sur d'anciens volcans, font partie de ce club très fermé. Ils sont regroupés au sein de deux appellations, l'**AOC Côtes d'Auvergne**, aux portes de Clermont-Ferrand (Madargue, Châteaugay, Chanturgue, Corent et Boudes) et l'**IGP Puy-de-Dôme**.

INSOLITE : Aubière compte quelque **900 caves** formant un ensemble unique en Europe. Châteaugay, l'une des cinq dénominations locales de l'AOC Côtes d'Auvergne, possède de remarquables grottes naturelles, preuve de l'importance économique et culturelle de la vigne pour le territoire.



Où déguster ces vins ? Profiter d'une balade dans les vignes suivie d'une dégustation chez Héritage Volcanic à Châteaugay ou encore au chai du Domaine Lachaux à Vic-le-Comte.

Pour mettre en valeur ces vins de feu, l'association VINORA, à l'initiative du vigneron Pierre Desprat - cave Desprat-Saint-Verny - et regroupant des professionnels du monde entier, vient de déposer en 2023 le premier label dédié aux vins volcaniques. Et si vous dégustiez un vin **Volcanic Origin®** lors de votre séjour Clermont-Ferrand ?



LES FROMAGES D'AUVERGNE SUR UN PLATEAU

Fabriqués dans le respect des savoir-faire traditionnels, les **5 fromages AOP d'Auvergne** - cantal, bleu d'Auvergne, saint-nectaire, salers et fourme d'Ambert - constituent un véritable patrimoine gastronomique.

Parmi eux, le **saint-nectaire** - 1^{er} AOP fermière au lait de vache d'Europe - est fabriqué sur l'une des plus petites zones de production, entre Puy-de-Dôme et Cantal. Pourquoi ne pas se rendre dans l'une des **fermes de production** pour découvrir la fabrication de ce fromage rendu célèbre à la table de Louis XIV !

INSOLITE !

- À Cournols, dans le site sauvage des gorges de la Monne, les moines bénédictins de l'**abbaye de Randol** exploitent une ferme : fromages, miel, ou encore peaux de moutons... Allez découvrir leur production, vous serez surpris !



MIAM !

Douceurs irrésistibles

L'ANGÉLIQUE, L'AUTRE TRÉSOR DE L'AUVERGNE

Pâtes de fruits, marmelades, pastilles... Difficile de ne pas succomber au patrimoine sucré auvergnat. À la fin du XIX^e siècle, cette industrie faisait travailler près de 1 200 personnes. Sous l'influence des curistes, une grosse partie de la production était exportée. Parmi les ingrédients utilisés pour confectionner ces douceurs, figure l'**angélique**.

Longtemps, "l'herbe des anges" s'est épanouie dans les terres fertiles à Montferrand et de Limagne. Ses nombreuses **vertus** - notamment digestives - ont contribué à sa réputation. Aujourd'hui, quelques confiseurs passionnés regroupés au sein de l'**association "Puy Confit"**, s'évertuent à perpétuer ce savoir-faire et à régaler les gourmands.



LE RÉVEIL DE LA GÉNESTINE

Fondée en 1845, réveillée en 2021. Ainsi commence l'histoire de la Généstine, **distillerie de spiritueux** exportant ses liqueurs et apéritifs aux quatre coins du monde depuis le XIX^e siècle. Reconnaissable entre toutes, sa bouteille se distingue par le dessin de la statue équestre de Vercingétorix, dont Bartholdi autorisa à François Généstine l'utilisation comme emblème.

C'est une société familiale, alliant tradition et modernité, qui ravive la flamme en 2021 et élabore toute une gamme à base d'**ingrédients naturels** pour ces spiritueux élevés en grandes cuvées dans les caves du centre historique de Clermont.

En savoir + : liqueurs-genestine.fr

CUISINE AUVERGNATE...ET PAS SEULEMENT !

Clermont-Ferrand et sa métropole concentrent un grand nombre de bonnes adresses où le "fait maison", les circuits courts et les labels de qualité tiennent le haut du pavé. Généreuse, la cuisine auvergnate fait partie du **patrimoine culturel local**.

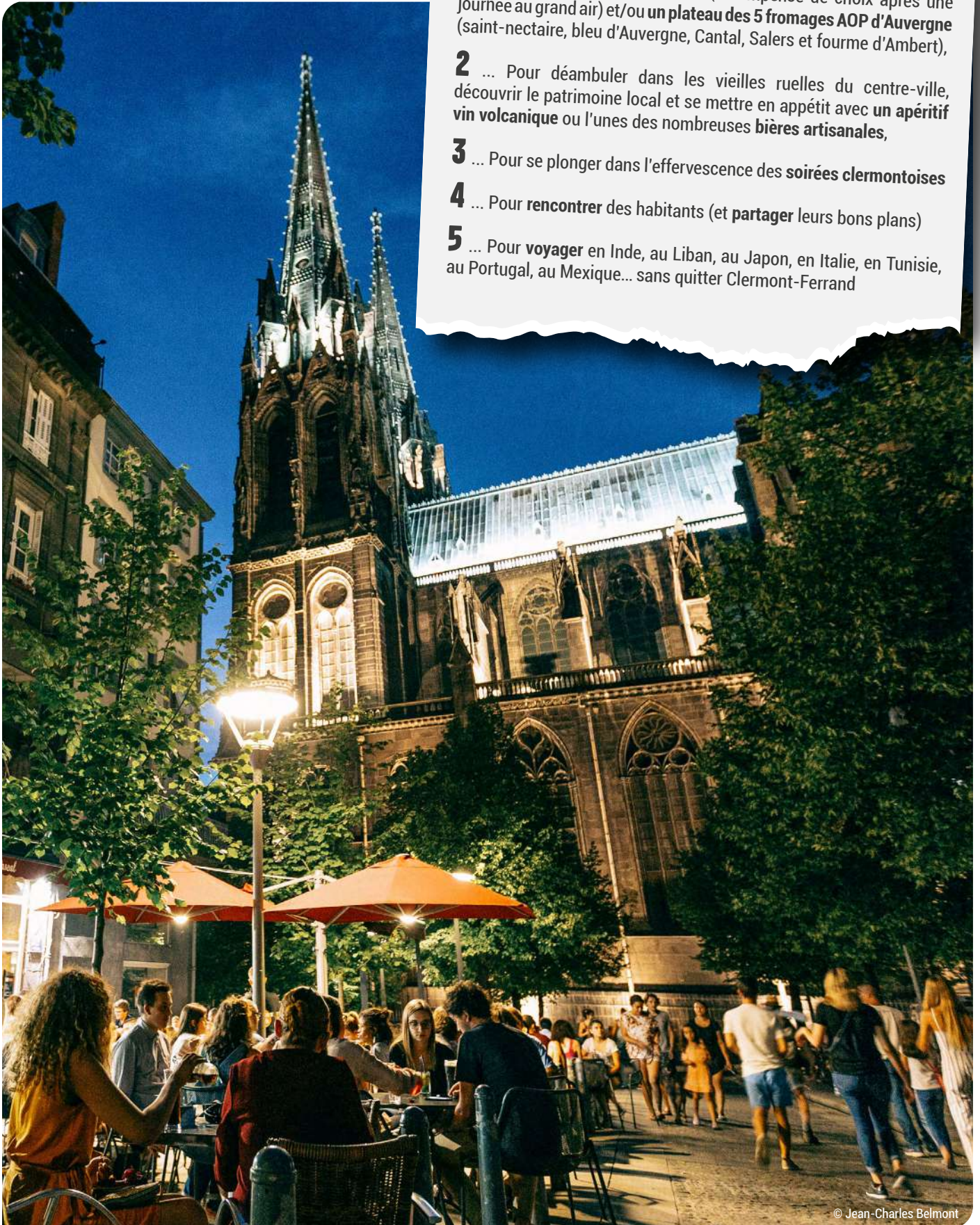
Les amateurs de viande se régaleront d'une pièce de bœuf Aubrac ou Salers ou d'une volaille fermière d'Auvergne. À moins que vous n'optiez pour un omble chevalier ?

Un vent d'originalité, d'audace et de créativité souffle dans les cuisines des **restaurants clermontois**. Comme souvent dans cette ville discrète, les meilleures adresses se découvrent par le bouche-à-oreille ou au gré d'une balade. Il y en a pour tous les goûts et pour toutes les bourses. Dîner gastronomique en amoureux, assiette de tapas locales entre amis, déjeuner dans une auberge, brunch en famille le dimanche... Tout le monde y trouvera son compte !



5 BONNES RAISONS DE RÉSERVER UNE TABLE À CLERMONT

- 1 ... Pour déguster **une truffade** (récompense de choix après une journée au grand air) et/ou **un plateau des 5 fromages AOP d'Auvergne** (saint-nectaire, bleu d'Auvergne, Cantal, Salers et fourme d'Ambert),
- 2 ... Pour déambuler dans les vieilles ruelles du centre-ville, découvrir le patrimoine local et se mettre en appétit avec **un apéritif vin volcanique** ou l'une des nombreuses **bières artisanales**,
- 3 ... Pour se plonger dans l'effervescence des **soirées clermontoises**
- 4 ... Pour **rencontrer** des habitants (et **partager** leurs bons plans)
- 5 ... Pour **voyager** en Inde, au Liban, au Japon, en Italie, en Tunisie, au Portugal, au Mexique... sans quitter Clermont-Ferrand



LE PRÉSIDENT DE LA SOCIÉTÉ DES HÔTELS LITTÉRAIRES, BIBLIOPHILE PASSIONNÉ



JACQUES LETERTRE

“À CLERMONT-FERRAND, J’AI DÉSIRÉ UN HÔTEL QUI SOIT AUSSI UN LIEU DE CULTURE POUR PARTAGER L’AMOUR DES LIVRES AVEC DES MILLIERS DE VISITEURS QUE JE NE CONNAIS PAS.”

Le président de la Société des Hôtels Littéraires, Jacques Letertre, collectionneur et bibliophile passionné, a choisi Clermont-Ferrand pour ouvrir son troisième Hôtel Littéraire dédié à Alexandre Vialatte et en faire son siège social.

Président, après l’ouverture du Swann à Paris et de Gustave Flaubert à Rouen, pourquoi un Hôtel Littéraire Alexandre Vialatte à Clermont ?

Je suis très attaché à cette ville et à son atmosphère. Je m’y rends avec plaisir, pour travailler et profiter de son intense vie et de toutes ses bonnes adresses de restaurants. Je comprends les nombreux étudiants qui prolongent leur séjour ici. Le fils de Vialatte, Pierre, nous a beaucoup aidé à préparer l’ouverture de l’hôtel en 2016. Comme dans chacun de nos hôtels, plus de 500 livres sont à la disposition des voyageurs dans les bibliothèques. Les éditions originales et les manuscrits sont exposés dans des vitrines, et nous continuons régulièrement à enrichir les collections. J’avais 16 ans lors de mon premier achat d’une édition originale et je suis resté un lecteur compulsif.

Votre implication dans la vie culturelle et littéraire de Clermont-Ferrand est considérable. En quelques mots ?

Effectivement l’hôtel s’investit dans la vie culturelle de la ville, grâce aux partenariats noués par notre directrice, Muriel Imbert. Nous organisons le prix Alexandre-Vialatte en partenariat avec La Montagne et nous participons aux Journées Européennes des Métiers d’art, au festival Littérature Au Centre, aux Arts en Balade, au festival du court métrage, et aux Rendez-vous du carnet de voyage. Nous avons des relations privilégiées avec le Frac Auvergne et avec l’Université de Clermont pour accueillir en résidence pendant un an un étudiant qui souhaite écrire un livre.

Votre Société est définie comme une « entreprise à mission », vous pouvez nous expliquer ?

Appartenir à la communauté des Entreprises à mission donne un supplément d’âme à une entreprise. La Société des Hôtels Littéraires est forte de sa conviction que la culture est la clef de voûte du développement durable, selon le Programme 2030 de l’Unesco. Nous avons ouvert, à Clermont-Ferrand à Paris, Rouen, Biarritz et bientôt Nancy, des hôtels qui sont aussi des espaces dédiés à la culture, pour partager l’amour des livres avec des milliers de visiteurs.

PRENDRE LE TEMPS DE SE (RE)POSER...



© Nathalie Baetens - Atout France

HÔTEL LITTÉRAIRE Hôtel à Clermont-Ferrand

hotelvialatte.com

À la limite du centre historique se dresse l'hôtel Littéraire Alexandre Vialatte**** où l'on dispose, depuis le sixième étage de l'hôtel, d'une des plus belles vues sur Clermont qui embrasse la basilique Notre-Dame-du-Port, le puy de Dôme et la cathédrale.

Le célèbre chroniqueur de La Montagne, avec son humour à la Desproges, s'est vite imposé comme nom d'établissement lors de l'ouverture de ce troisième hôtel littéraire.



© Best western plus hôtel littéraire Alexandre Vialatte



© Prod03

LE COUVENT Chambres d'hôtes à Veyre-Monton

lecouvent63.fr

Sur son promontoire naturel, la Vierge de Monton veille sur les villages et les terres alentours. Juste au-dessous, les habitats troglodytiques, puis le village de Monton, ancien fort villageois dont il reste deux tours, des fontaines, des échoppes... et un ancien couvent.

Entre tradition et modernité, Le Couvent offre le confort d'un loft du XXI^e siècle et la beauté d'une architecture chargée d'histoire, avec sa chapelle baignée de la lumière de ses vitraux. Des chambres entièrement redécorées, un espace détente et une terrasse ouverte sur de superbes paysages vous attendent !



© Prod03



©Dôme à bulles

DÔMES À BULLES Cabanes à Orcines

domeabulles.fr

Au pied du puy de Dôme et très proche de Clermont-Ferrand, deux cabanes en bois sur pilotis de 4 mètres de hauteur aux doux noms de "L'orée des sens" et "Le temps d'un rêve" sonnent comme la promesse d'un séjour enchanteur. Une ambiance paisible et intimiste règne dans ce cadre privilégié au cœur de la Chaîne des

Puys (Unesco). Terrasse, jacuzzi et sauna privatifs ouvrent largement sur la forêt. Brunch, repas de produits locaux, soins bien-être peuvent compléter cette parenthèse enchanteresse. Très nombreuses activités de plein air et de sites à visiter à proximité.



©Dôme à bulles



© Domaine Les 2 Mondes

DOMAINES LES 2 MONDES HôteL'odges à Aydat

domaineles2mondes.fr

Installé entre lacs et volcans, cet hôtel de plein air de 2 hectares, situé à 1 000 mètres d'altitude et à 3 min seulement du plus grand lac naturel d'Auvergne, vous propose un séjour dans un cadre calme et sauvage. Son concept inédit d'HôteL'odges et SPA a été pensé pour offrir un moment bien-être !

Pour compléter ces instants détente dans le jacuzzi privatif, pourquoi ne pas profiter d'un des modelages du monde proposé sur la carte des soins ? Petits déjeuners et planches de saveurs locales disponibles.



© Domaine Les 2 Mondes

Retrouvez l'ensemble de nos hébergements à Clermont et aux alentours, sur clermontauvergneturisme.com/nos-hebergements

CONTACT PRESSE

Émilie Bourdut

e.bourdut@clermontauvergneturisme.com

Tél. +33 (0) 6 99 51 98 61

Geoffrey Heimburger

g.heimburger@clermontauvergneturisme.com

Tél. +33 (0) 6 31 29 90 97

**Maison du Tourisme
Office de Tourisme métropolitain**

Place de la Victoire

63000 Clermont-Ferrand

Tél. +33 (0)4 73 98 65 00

info@clermontauvergneturisme.com

clermontauvergneturisme.com



NOUS RENDRE VISITE

EN VOITURE

- à 1h30 de Lyon (A72)
- à 3h de Montpellier (A75)
- à 3h30 de Paris (A71)
- à 4h de Bordeaux (A89)

EN TRAIN

Gare de Clermont-Ferrand,
liaisons quotidiennes avec Paris,
plusieurs gares sur le territoire

EN AVION

Clermont Aéroport,
à seulement 7 km du centre-
ville de Clermont-Ferrand