

AUVERGNE  
RHÔNE-ALPES  
**2024**

**SPECIAL  
MONTAGNE**

**A TOUT  
FRANCE**  
Agence de développement  
touristique de la France  
Partenaire

French  
**ALPS**



**Auvergne  
Rhône-Alpes**  
Tourisme

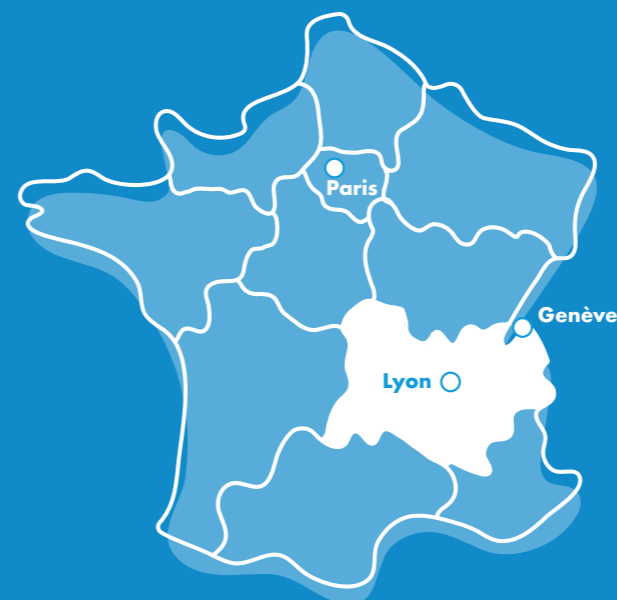


# 1<sup>re</sup> RÉGION MONDIALE pour LES SPORTS D'HIVER

Auvergne-Rhône-Alpes, est la 1<sup>re</sup> région mondiale pour la pratique des sports d'hiver, avec 175 stations et 40 millions de journées/skieurs par an. Plus de 90 000 emplois et plus de 12 000 moniteurs de ski sont au service des visiteurs. Avec une très belle diversité dans l'offre touristique, les stations savent également jouer de leurs charmes pour proposer à la fois, des stations-villages, des stations d'altitude, des destinations familiales, jeunes ou plus sportives.

## UNE MONTAGNE FACILE D'ACCÈS

Auvergne-Rhône-Alpes est parfaitement située au cœur de l'Europe. Proposant 4 aéroports internationaux (Lyon, Genève, Chambéry et Grenoble), les liaisons sont quotidiennes avec toutes les grandes capitales et villes mondiales. Les stations sont directement accessibles ensuite par navettes, bus, taxis et trains, avec une distance d'environ 1h à 1h30 des aéroports ou gares principales.



### PAR AVION

Plus de 300 destinations sont directement connectées avec les aéroports internationaux desservant la région. De nouvelles lignes sont ouvertes depuis 2023, à savoir sur Doha, Bilbao, Florence, Hambourg, Funchal, Birmingham, Liverpool, Cork, Manchester.



### PAR LE TRAIN

Paris TGV - London Eurostar - Brussels  
Thalys - Barcelone/Lyon Renfe - Paris/Lyon/  
Milan Frecciarossa by Trenitalia



### PAR LA ROUTE

Distance des stations depuis :  
Lyon aéroport de 1 à 3 heures  
Geneve aéroport de 1 à 3 heures  
Chambéry aéroport, 1 à 1h30  
Grenoble aéroport de 1 à 1h50

## ALPES FRANÇAISES 2030

### JEUX OLYMPIQUES ET PARALYMPIQUES D'HIVER 2030 :

### LE RÊVE OLYMPIQUE TOUJOURS PLUS PROCHE !

La candidature des Alpes françaises portée par les Régions Auvergne-Rhône-Alpes et Sud, aux côtés du Comité National Olympique et Sportif français, a été choisie par le Comité International Olympique pour entrer en « dialogue ciblé » en vue de l'organisation des Jeux Olympiques et Paralympiques d'hiver de 2030.

La région Auvergne-Rhône-Alpes a écrit parmi les plus belles pages de l'histoire des sports d'hiver en accueillant sur son territoire, au cœur des Alpes, trois éditions des Jeux Olympiques d'hiver, à Chamonix en 1924, Grenoble en 1968 et Albertville en 1992.

Un nouveau chapitre s'ouvre en ce mois de décembre 2023 : unique candidature à entrer en « dialogue ciblé », en vue de l'organisation des Jeux Olympiques et Paralympiques d'hiver de 2030, les Alpes françaises sont désormais seules en course, avant une attribution officielle des Jeux à l'été 2024.

Le rêve olympique est ainsi à portée de main, rassemblant tous les amoureux de la montagne et toute l'énergie des acteurs de la région, avec la volonté d'organiser les Jeux d'hiver les plus durables, les Jeux d'hiver les plus sobres et responsables sur les plans écologique et économique.

À retenir : 95 % des sites prévus pour les Jeux de 2030 existent déjà, ils sont l'héritage notamment des Jeux d'Albertville. Un atout absolument majeur pour la candidature des Alpes Françaises, pour organiser des Jeux symboles de l'avenir, preuve concrète d'une Montagne toujours plus durable.

En savoir plus :  
[www.auvergnerhonealpes.fr](http://www.auvergnerhonealpes.fr)









Les volcans d'Auvergne.



Plaisir du ski face aux sommets mythiques des Alpes.



## ALPES DU NORD UNE DESTINATION MONDIALE

Offrant d'incroyables destinations touristiques, les Alpes du nord font figure de référence absolue en matière de sports d'hiver, comme en attestent les Jeux Olympiques organisés à trois reprises dans la région à Chamonix (1924), Grenoble (1968) et Albertville (1992), et les mondiaux organisés à Courchevel Méribel en 2023. Skiez dans les plus beaux espaces au monde :

- **Les 3 Vallées**, plus grand domaine skiable du monde avec ses 600 km de pistes
- **Les Portes du Soleil**, 600 km de glisse et 12 stations Franco-Suisses
- **Paradiski**, domaine skiable de la Plagne et des Arcs avec 425 km de pistes
- **L'Espace Tignes-Val d'Isère** avec 300 km de pistes.

**Des stations-villages** telles que Chamonix, Megève, Saint-Gervais, La Clusaz ou Morzine, séduisent le skieur en quête d'authenticité et d'espaces naturels préservés, sans oublier les stations-villages des massifs des Aravis, de la Vanoise ou encore de la vallée de la Maurienne ou de l'Oisans qui proposent de leur côté, de formidables paradis pour les familles et les amoureux des villages authentiques et vivants au cœur d'espaces grandioses. Quant **aux stations sportives et branchées**, de Courchevel à Val Thorens, en passant par Tignes, La Plagne, Val d'Isère, Les Arcs, L'Alpe d'Huez, les 2 Alpes, Avoriaz ou Flaine, elles conjuguent à merveille adrénaline, fiesta et grands espaces.

## Des Alpes du Nord à l'Auvergne

### AUVERGNE SKIEZ SUR LES VOLCANS !

L'**Auvergne**, avec ses cinq massifs montagneux et ses trois stations de sport d'hiver (Le Lioran, Le Mont-Dore et Super-Besse) ainsi que de vastes espaces de ski nordique, est une destination idéale pour les vacances en famille. Culminant à 1 886 m, Le Sancy offre environ 100 km de pistes de descente. Ses espaces protégés font de l'Auvergne un paradis absolu pour les fondeurs et les randonneurs en raquettes, avec plus de 950 km de pistes sécurisées et tracées sur le Plateau de l'Aubrac, les pentes du Sancy et les Monts du Forez.

## LES DOUCEURS DE LA MONTAGNE

Entre les lacs, cascades, rivières, forêts, collines et prairies, c'est le moment de s'octroyer **une pause hivernale nature**. Les douceurs de la montagne réservent une diversité de paysages hors du commun. **Les Montagnes du Jura, le Vercors, les Bauges et la Chartreuse** sont les massifs emblématiques de cet **univers doux, apaisant** et offrent une vraie réponse aux visiteurs en quête de nature et de vraies traditions montagnardes. Au cœur des paysages enneigés, authenticité, ambiance charmante et typique caractérisent de nombreux villages vivants et animés. Le rendez-vous idéal, pour se ressourcer tout simplement au cœur de cette nature si belle et préservée.





# LE PARADIS des VACANCES D'HIVER

Sur les flancs enneigés des massifs alpins, la montagne se décline désormais... à la carte. L'ère du tout ski est révolue et des pratiques nouvelles font, chaque hiver, des adeptes : airboard, snowscoot, raquettes, chiens de traîneaux, activités nordiques, aqualudisme, gastronomie, bien être, shopping, thermalisme, casinos... s'intègrent aujourd'hui avec bonheur dans l'emploi du temps hivernal.



Pause en terrasse d'un restaurant d'altitude.



Plus de 50 restaurants sont étoilés au **Guide Michelin** sur les territoires alpins de la région dont plusieurs restaurants 3 étoiles Michelin. Dans une grande variété, on se réglera dans des restaurants d'altitude, des restaurants traditionnels ou proposant toutes les cuisines du monde.

Les Appellations de fromage comme le Beaufort, le Comté, le Reblochon, les grands vins de Savoie, les eaux minérales d'exception comme l'eau d'Evian, les truites des lacs ou encore les charcuteries alpines puisent leur puissance au cœur des Alpes et subliment les menus. Les grandes spécialités à déguster feront merveille après une journée de ski, raclette, tartiflette, fondue, accompagnées des tartes aux fruits rouges des montagnes en dessert.

*De la fondue savoyarde à toutes les cuisines du monde, il y en a pour tous les goûts !*

L'airboard, une nouvelle activité pour varier les plaisirs !





## LA MONTAGNE POUR LES JEUNES ET LES FAMILLES



Des domaines skiables adaptés pour petits et grands.



La montagne n'est pas seulement un magnifique terrain de jeux mais surtout un territoire de bonheur, de glisse, de retrouvailles, d'échanges et d'amusement...

Pour **les jeunes**, les stations se mettent en quatre pour proposer les formules adaptées : faciliter l'accès aux stations (covoiturage, navettes), création de nouvelles activités (pistes de luge, slalom chrono, journées thématiques...), d'événements festifs, de nouveaux formats d'hébergement, des activités sportives multiples et variées et des conditions tarifaires adaptées.

**Les familles** ont toujours été au cœur des préoccupations des destinations de montagne avec de

nombreux services et équipements adaptés, les clubs enfants, garderies, espaces débutants, mais aussi des activités hors neige. Le label **Famille Plus Montagne**, avec plus de **44 stations labellisées** apporte des garanties aux familles dans la réussite de leur séjour. Parmi les nouveautés de cet hiver on peut citer, le Snow Dragon Boat, où comment faire glisser des dragons sur la neige au Grand-Bornand, le luge Park de la Colline des Bains au cœur de Villard-de-Lans ; le Family Park, boardercross facile aux couleurs des Incas à Courchevel, pour s'initier et progresser en toute sécurité ; dès 12 ans, la tyrolienne géante Fantasticable de Super-Besse dans le Sancy.



La montagne n'est pas seulement un magnifique terrain de jeux mais surtout un territoire de bonheur.

# LES GRANDES NOUVEAUTÉS



Des investissements majeurs pour encore plus d'engagement durable, tout en offrant des services de qualité et d'émotions aux skieurs.

Dans les domaines skiables on innove à chaque saison pour surprendre les visiteurs et répondre à leurs attentes. La sécurité est au cœur de toutes les réflexions afin de garantir des vacances sereines ainsi que des solutions respectueuses de l'environnement. Et l'innovation bat son plein, avec des pistes et de nouvelles installations proposant une multitude de nouveaux services, espaces ludiques, sportifs, festifs, mais aussi de nouvelles activités pour toujours plus de sensations et d'immersion, en pleine nature, pour découvrir ou redécouvrir la montagne sous toutes ses formes.

Le ski de fond se pratique sur l'ensemble de la région, notamment en Auvergne.







## LE PLUS MAGIQUE DES NOËLS !

Passer Noël entouré de neige en montagne, une expérience juste magique ! Flocons, illuminations, vins chauds, descente aux flambeaux, arrivée du Père Noël... et cheminée crépitante dans un chalet font le charme de ce genre d'expérience dont on se rappelle toute la vie ! Pour le bonheur des familles, les destinations de montagne rivalisent d'inventivité et proposent des animations et des activités spécifiques hors du commun, pour le plaisir de tous : l'emblématique sapin de **Megève**, une féerie à ne pas manquer ; le parcours nocturne enchanté Alta Lumina **aux Gets** ; La féerie de Noël à **Saint-Martin-de-Belleville** au cœur des Trois Vallées avec spectacles et sculptures sur glace ou même **aux 2 Alpes**, ski show, concert et parade ainsi que les illuminées et musicales « Magic Avenue ». Dans chaque station, Noël sera un moment de fête qui rendra les vacances inoubliables.

### Noël dans la station 100% piétonne d'Avoriaz

Avoriaz est la seule station de ski française 100 % piétonne et enneigée. Un mode de vie unique et propre à Avoriaz. Ici on laisse sa voiture au parking et on l'oublie. On se rend à la boulangerie à ski, on fait ses courses en luge, on se déplace en traîneaux. Ce sont ces taxis locaux bien particuliers qui proposent des courses de taxi et des visites de la station, une activité à ne pas manquer. Le spectacle de Noël d'Avoriaz avec les traîneaux qui arpentent les rues est unique. C'est une expérience qui nous ramène en enfance.



## SKIEZ MALIN !

L'innovation tarifaire existe également au sein des stations. Du pass horaire avec un déclenchement lors du premier passage aux remontées mécaniques, aux caisses intelligentes en passant par les forfaits modulables petits domaines, grands domaines, multi-domaines, à ceux rechargeables en ligne, les solutions sont multiples ! Avec plus de 175 stations en Auvergne-Rhône-Alpes, il est possible de trouver la formule idéale pour chacun, pour skier malin et de profiter du plus grand domaine skiable au monde.

### Voyager responsable avec Go Savoie Mont-Blanc

Plateforme de réservation de transports multi-modaux porte-à-porte, « Go Savoie Mont Blanc » permet au client de créer son itinéraire d'accès sur mesure, le plus responsable (option la moins carbonée proposée en priorité), le plus rapide ou le moins cher en combinant en un seul panier et un seul paiement tous les moyens de transport vers la destination. L'application a été enrichie récemment afin de permettre aux vacanciers de réserver leurs transports vers les vallées et bords de lacs.

### Une nouvelle application à l'Alpe d'Huez

Cet hiver, la station et le domaine se dotent d'une nouvelle application « Alpe d'Huez » avec un nouveau design et une meilleure ergonomie. Les différents

plans, les horaires d'ouverture des remontées mécaniques, le calendrier des événements... seront toujours disponibles mais cette nouvelle interface proposera également de vrais plus. Il sera possible par exemple de personnaliser son compte de sa station de référence jusqu'aux points d'intérêt (détente, sport, culture...) en passant par la typologie de son groupe (famille, amis, couple, solo). Des indicateurs permettant aux utilisateurs de recevoir des notifications plus ciblées. Il sera également possible de géolocaliser ses amis sur les pistes et de suivre en temps réel les temps d'attente aux remontées mécaniques. L'application deviendra l'outil indispensable pour une expérience d'exception. Disponible gratuitement sur l'Appstore et Playstore.

### Garantie météo à Val Cenis

Val Cenis devient la première station de ski en Europe à proposer une Garantie Météo aux clients achetant des forfaits de ski. Pour le lancement de la vente en ligne des forfaits de ski 2023-2024, Val Cenis proposera une fonctionnalité novatrice permettant aux clients d'acheter une garantie météo avec leurs forfaits avec la possibilité de protéger leur expérience de ski des incertitudes liées aux précipitations. Lorsque les prévisions indiquent de la pluie ou de la neige pendant plus de 3 heures sur la journée, les clients seront automatiquement remboursés, sans nécessité d'annulation.



Des activités pour découvrir la pleine nature.



## LES NOUVELLES ACTIVITÉS HIVER 2023/2024

### Observation du ciel étoilé à Pralognan la Vanoise

Les curieux du ciel apprennent à repérer les différentes étoiles, planètes et constellations grâce à une présentation ludique au pointeur laser réalisée par Thierry. Ils en découvrent davantage sur leur sens, et sur le rôle des étoiles dans de nombreux domaines pratiques. Suivi d'un atelier photo du ciel nocturne, avec photos souvenirs personnalisées sous les étoiles et supplément « light painting ». Durée : 1h30. La soirée : à partir de 7,00 € par personne. Gratuit pour les moins de 12 ans. Renseignements et réservations (obligatoires).

### Une formule ski 100% féminin avec l'ESF de l'Alpe d'Huez

47% des skieurs sont des skieuses ! Partant de ce constat, l'ESF de l'Alpe d'Huez propose trois formules destinées aux femmes. Ce sont elles qui organisent les vacances et qui une fois sur place s'occupent de l'intendance, sacrifiant la plupart du temps leur session glisse au profit des enfants et de leur conjoint. Le « Ladies Camp » propose une formule de trois demi-journées uniquement encadrées par une monitrice et se déclinant en trois univers. Progression ski – niveau intermédiaire : Idéal pour découvrir la montagne sans complexe, ni pression et retrouver la confiance de la glisse avec une soirée consacrée à une session yoga. Précision ski – niveau confirmé : Idéal pour perfec-



tionner son style, développer sa confiance et dépasser ses limites pour plus de plaisir. Et pour se détendre, une soirée sera consacrée à une session yoga. Multiglisses – initiation : Trois activités à découvrir pour un maximum de plaisir : raquette, ski nordique et ski de randonnée ponctuées de pauses contemplatives et d'une expérience bien-être.

### S'immerger en pleine montagne



### First Tracks, pour découvrir le domaine skiable en avant-première, à Tignes

Un cadre et une expérience unique en dévalant les pistes avant tout le monde. Cette sortie encadrée par les pisteurs du domaine skiable lors de leur prise de poste du matin, offre à chacun la possibilité de poser toutes les questions sur le domaine et d'en connaître les secrets ! En redescendant à ski, et après avoir laissé ses traces sur les pistes tout juste damées, on prend le temps de déguster un café et un croissant en terrasse.

First Tracks





### Sortie en raquettes et nuit en igloo au pays du Mont-Blanc

A Combloux, vivez une expérience inoubliable lors d'une balade en raquettes sous les étoiles (environ 1h15 de montée et 230 m de dénivelé), avec à l'arrivée une fondue savoyarde autour du poêle sous un tipi, suivie d'une nuit en igloo (2 à 4 places) avec duvets fournis. Le lendemain à 8h, un petit déjeuner convivial est proposé. Le village des igloos se compose de 9 igloos : 5 igloos de 2 places et 2 igloos de 3/4 places. Capacité maximale du groupe : 12 personnes.

### Découverte du Ruisseling aux Contamines-Montjoie

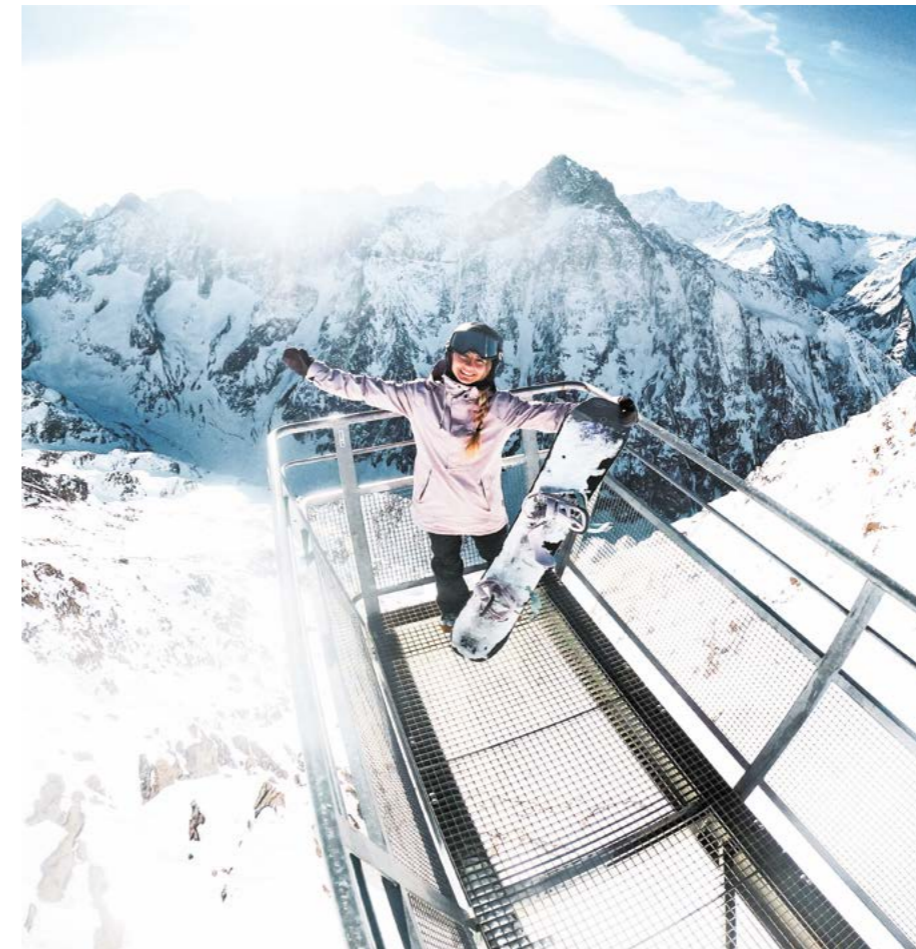
Et si on regardait la montagne d'un autre œil ? Au plus proche de la nature, dans un écrin somptueux et totalement sauvage au cœur même de la Réserve Naturelle Nationale des Contamines, la plus haute de France, le Ruisseling séduit de plus en plus d'amateurs de sports d'hiver. Il s'agit de remonter en randonnée les ruisseaux et torrents. Aux Contamines-Montjoie, la remontée de ces cours d'eau gelés procure des émotions puissantes où chacun laissera son empreinte sur des itinéraires insolites. Cadres à couper le souffle, paysages à l'état brut et nature vivifiante : c'est une expérience incroyable qui se vit en communion avec l'environnement. Plus qu'un sport, c'est une aventure envoûtante encadrée par le bureau des guides des Contamines qui initiera chacun à la manipulation d'un matériel bien spécifique tels que piolets ou crampons. Une expérience hors du commun pour tous les aficionados de la montagne insolite, curieux ou confirmés.

### Sorties raquettes contées en Chartreuse

À la nuit tombée, lorsque la nature est tout juste endormie, Cyrille invite ses voyageurs à le suivre pour profiter d'une balade en raquettes sous un ciel étoilé. Pour une ambiance encore plus immersive, au cours de ses sorties, Cyrille conte des histoires montagnardes fantastiques. Un détail qui plaît beaucoup aux enfants qui se sentent comme personnages à part entière de l'histoire ! Une fois la balade terminée, tout le monde se réunit autour d'un bon repas montagnard pour clore cette expérience nocturne en beauté. De quoi se créer des souvenirs inoubliables en famille ! Pour en savoir plus : [www.chartreuse-tourisme.com](http://www.chartreuse-tourisme.com)

### Ice Floating à Val d'Isère

Expérience de relaxation venue tout droit de Finlande, le Ice Floating se pratique au lac de l'Ouillette avec l'école d'aventures Evolution 2. Equipés de combinaisons étanches, on se glisse dans le lac gelé pour un moment de détente extraordinaire. La flottaison en isolation sensorielle outdoor permet une reconnexion totale avec la nature et un moment de bien être unique. À 2513 m, au cœur du domaine skiable, on se laisse littéralement flotter dans le paysage.



### Luge attelée dans les Montagnes du Jura

Éleveur de chevaux dans la vallée de la Valserine, Nicolas Guitten est également accompagnateur en moyenne montagne. Il vous propose toute l'année une découverte de tous les secrets des Monts Jura et de sa vie pastorale. Organisateur d'expériences au plus proche de l'environnement, il saura vous faire partager différents moments intenses

en luge attelée, randonnées pédestres ou raquettes au cœur du terroir des Montagnes du Jura avec des thématiques spécifiques, comme la fabrication du Bleu de Gex. En savoir plus sur la Ferme Equi'Table des Monts Jura : [www.paysdegex-montsjura.com](http://www.paysdegex-montsjura.com)

### La micro aventure contemplative de haute altitude aux 2 Alpes

La randonnée glaciaire est une activité proposée traditionnellement durant la saison printemps/été (de mai à août) mais cet hiver, dès le mois de mars, le bureau des guides organisera des sorties encadrées au-delà de 3400 m sur le domaine d'altitude. Pour rappel, la randonnée glaciaire, c'est côtoyer les sommets et avoir la chance de vivre l'expérience de l'alpinisme avec un guide de haute montagne. Du premier pas avec crampons au deuxième avec piolets, un bol d'air assuré loin de tout. Une vue incroyable sur les sommets à 360° : une aventure hors du commun, magique et accessible même aux enfants à partir de 10 ans !

### Tête la première à Super-Besse !

Direction Super-Besse dans le massif du Sancy pour découvrir sa tyrolienne géante Fantasticable qui offre une véritable sensation de vol à 45 m au-dessus du sol avec une vue imprenable tout au long des 1 600 m de descente (250 m de dénivelé !) Le départ offre un panorama impressionnant sur la station. Confortablement installé dans un harnais, la descente se fait tête la première pour un vol qui atteindra 120 km/h ! Accessible dès 35 kg et 12 ans.

## TYROLIENNE HIGH TECH

Un peu d'Histoire : Nous sommes dans les années 30 à Valloire en juillet, en pleine période des foins, on accroche chaque soir les barillons au câble pour qu'ils traversent la vallée et arrivent dans les granges. La mémoire collective valloirinne garde la trace de traversées involontaires des vallées par des habitants qui, bien malgré eux, et dans des conditions pittoresques, sont de fait devenus les premiers pratiquants de « tyrolienne ». Chaque hameau de Valloire se dote alors d'un câble, bien plus rapide et facile, pour descendre les barillons de foin, d'autant qu'on fauchait ici à 1800 m d'altitude. C'était du transport par câble dans un seul sens, celui de la descente, alors que se construisait à la même époque le premier télésiège à Valloire, l'un des

premiers en France, le télésiège de l'Épinette. Aujourd'hui Valloire lance la 1<sup>re</sup> tyrolienne intelligente pour des sensations XXL, capable de moduler sa vitesse pour augmenter ou adoucir les sensations, mais aussi de se recharger en électricité au cours de la descente. Enfin, en cas de coup de vent, il offre toutes les garanties de sécurité pour empêcher les clients de rester coincés sur le câble. Avec un dénivelé de 300 m, les aventuriers apprécieront les 1 380 m de longueur pour profiter d'un panorama à 360 degrés. En associant innovation technologique et tradition du territoire de montagne, il est ainsi possible de créer un équilibre entre modernité et préservation des valeurs culturelles et environnementales.



**Valloire lance sa tyrolienne « high tech » intelligente, entre tradition et innovation**



# LA MONTAGNE L'ÉTÉ

source de

# BIEN-ÊTRE et de SANTÉ

Des lacs aux pieds des montagnes jusqu'au Mont Blanc, toit de l'Europe, les massifs alpins se parcourent, à pied, à vélo et offrent des espaces de fraîcheur et de nature au bord des lacs d'altitude, en alpages ou en forêts. Sans oublier le cachet des villages typiques, toits de lauze, clochers à bulbe et églises baroques. Parenthèses de douceur, lâcher-prise, détente totale pour des séjours inoubliables, la montagne est indéniablement une source de bien-être par essence. On connaît depuis longtemps, mais c'est maintenant prouvé scientifiquement, son effet bénéfique pour la santé, sans compter les multiples activités proposées sur cet immense terrain de jeux.

## DE MULTIPLES ACTIVITÉS POUR FAIRE LE PLEIN D'ÉNERGIE

Paradis des cyclistes (14 véloroutes, cols mythiques du Tour de France, 6 grandes traversées VTT), la région est idéale également pour la randonnée avec plus de 33 000 km de sentiers balisés et des itinéraires aussi connus que le Tour du Mont Blanc, les chemins de Saint-Jacques-de-Compostelle, le chemin de Stevenson ou la Grande Traversée des Alpes. Au cœur des vallées alpines, les amateurs de rafting, hydrospeed ou canyoning affluent pour profiter des flots tumultueux du Giffre ou de l'Arve. Les plus audacieux, suspendus à une tyrolienne à l'aplomb du lac de Hauteville, à 100 m au-dessus de la vallée de l'Anse dans le Livradois-Forez ou à un simple élastique tendu dans le vide des Aravis, défient les lois de l'apesanteur. Encore plus loin du plancher des vaches, les parapentistes déploient leurs ailes multicolores pour voler au-dessus de Saint-Hilaire du Touvet, du lac d'Annecy ou frôler les sommets arrondis de la chaîne des Puys.



## UNE INCOMPARABLE DIVERSITÉ DE PAYSAGES MONTAGNARDS

Des Alpes du Nord au Massif Central, jusqu'aux Montagnes du Jura, la région offre une incomparable diversité de paysages montagnards. Dominé par le mont Blanc (4 809 m), le monde d'en haut, ainsi nommé durant l'Antiquité, étend cimes, cols, vallées et alpages du Chablais au Beaufortain, de la Tarentaise à Belledonne, de la Maurienne à l'Oisans. Sentinelles façonnées par le temps et les éléments, ces colosses de pierre et de glace, de l'Aiguille du Midi à la Meije, poussent aux conquêtes

les plus audacieuses, tout près du soleil et des neiges éternelles. Protéger l'environnement naturel et la biodiversité des montagnes de la région est une priorité concrétisée par le nombre de parcs naturels en Auvergne-Rhône-Alpes : 2 Parcs naturels nationaux et 10 parcs naturels régionaux répartis sur l'ensemble du territoire et garants de la préservation de ces paysages de moyenne et haute montagne.



De magnifiques montagnes, le terrain de jeu idéal de toutes vos activités de pleine nature.



Plus de 1000 lacs s'étendent sur les massifs. En complément des trois grands lacs alpins, on peut citer, le lac d'Aiguebelette, près de Chambéry, celui de Paladru en Isère, mais également tous les lacs d'altitude des Alpes et les lacs volcaniques sur les contreforts du Massif central ainsi que les lacs du Bugey et des Montagnes du Jura.

## LES GRANDS LACS ALPINS DU PLUS PUR AU PLUS GRAND

Le lac d'Annecy est parmi les destinations les plus populaires dans la région et est considéré aujourd'hui comme l'un des lacs les plus purs en Europe. Annecy, la « Petite Venise des Alpes » possède de jolis canaux. Sur l'eau, le Vieil Annecy dévoile ses rues et maisons arquées avec les Alpes comme toile de fond. Les visiteurs peuvent effectuer une croisière le temps d'un déjeuner ou pour le divertissement d'un soir. [www.lac-annecy.com](http://www.lac-annecy.com)

Le lac du Bourget, lac naturel le plus grand et le plus profond de France, a inspiré le célèbre poème de Lamartine « Le lac » et a accueilli des visiteurs prestigieux comme la Reine Victoria qui séjourna dans la station thermale d'Aix-les-Bains. Aujourd'hui, les visiteurs apprécient toujours les vertus apaisantes des eaux qui guérissent ainsi que les activités offertes sur le lac, comme la navigation, la natation et la pêche. [www.aixlesbains-rivieradesalpes.com](http://www.aixlesbains-rivieradesalpes.com)

Le lac Léman, mondialement connu comme le lac de Genève, forme une frontière naturelle avec la Suisse. Le côté français bordé par les stations thermales de Thonon-les-Bains et Evian-les-Bains et de villages de pêcheurs comme Yvoire, est une vraie Riviera. [www.thononlesbains.com](http://www.thononlesbains.com)  
[www.evian-tourisme.com](http://www.evian-tourisme.com)



## DES EAUX MINÉRALE, DE SOURCE OU THERMALE AUX MULTIPLES BIENFAITS

En Auvergne-Rhône-Alpes, l'eau, qu'elle soit minérale, de source ou thermale, est un élément vital pour notre bien-être et se décline sous toutes ses formes. En cure de boisson, en balnéothérapie, en composante de cosmétologie, les bienfaits de l'eau ne sont plus à prouver. L'hydrothérapie soulage le stress, réduit les douleurs et la fatigue. Elle offre une parenthèse relaxante qui apaise le mental, fait régresser la nervosité et améliore l'humeur et le sommeil. À consommer sans modération ! C'est pour cela que les stations sont désormais toutes équipées de spas et d'espaces de remise en forme tous plus incroyables les uns que les autres, tels que, le Palais à Megève, Tignes Espaces, Aquavoriaz à Avoriaz, ou l'Espace Aquatique à l'Alpe Huez... et bien sûr, dans la plupart des grands hôtels en station.



### Un nouvel espace bien-être aux Contamines Montjoie

Aux portes de la réserve naturelle, et des nombreux sentiers de randonnée, un nouvel espace bien-être au cœur de la nature ouvrira ses portes à partir de la saison d'hiver 2023-2024. Après un temps de détente dans le bassin de 5 mètres, on n'hésitera pas à passer une poignée de minutes au hammam, ou au sauna, on se délassera sous une

douche « ciel de pluie » puis on terminera l'expérience en dégustant un encas à l'espace tisanerie. Ce nouveau complexe se composera également d'un restaurant qui proposera des produits locaux et une belle terrasse. En toute simplicité, un grand bar permettra de se restaurer le midi et se prolongera jusqu'en fin de journée.

## CHAMONIX MONT-BLANC

Cette ville animée offre aussi un accès à des sites incontournables comme la Mer de Glace, accessible par le petit train à crémaillère du Montenvers, ou les téléphériques de l'Aiguille du Midi et celui du Brévent, qui relient les deux pics les plus hauts de la région. Sur la terrasse de l'Aiguille du Midi, à une altitude de 3842 m, le « pas dans le vide », plus haute attraction d'Europe, propose au visiteur de vivre une expérience unique : sous ses pieds, un vide de plus de 1000 m et un panorama qui embrasse les plus hauts sommets de l'Europe occidentale. [www.chamonix.com](http://www.chamonix.com)

**À noter**  
La nouvelle télécabine du Montenvers à Chamonix-Mont-Blanc. Le site touristique du Montenvers est un point de vue privilégié pour son panorama sur la Mer de Glace, les Drus et les Grandes Jorasses. Il est accessible par un chemin de fer à crémaillère au départ de Chamonix, notamment l'été. La télécabine permettra ainsi de s'affranchir d'une partie du dénivelé et supprimera les 530 marches actuelles. Ouverture prévue dès le début de cet hiver.

*Située au pied du Mont-Blanc, Chamonix Mont-Blanc est la destination privilégiée des amateurs d'alpinisme et de sports de montagne.*

## LES BAINS DU MONT-BLANC

L'eau thermale du Mont-Blanc irrigue les thermes de Saint-Gervais depuis plus de 200 ans. Grâce à ses bienfaits thérapeutiques, Saint-Gervais est la seule station thermale d'altitude des Alpes avec son spa thermal, les Bains du Mont-Blanc. Créé comme un voyage sensoriel et initiatique, le spa thermal invite à découvrir le parcours millénaire de l'eau du Mont-Blanc chaude et bienfaisante via une succession d'ateliers de relaxation. [www.thermes-saint-gervais.com](http://www.thermes-saint-gervais.com)



### Aquamotion à Courchevel

Nager, plonger, glisser, s'éclabousser, buller... Le plaisir de passer des moments en famille, ça coule de source à Aquamation. Depuis 2016, le centre aqualudique de Courchevel accueille petits et grands, hiver comme été. Avec différents bassins, aqualudique, de nage, lagon extérieur, zone de glisse et vague de Surf'Indoor. L'espace Aquawellness (accessible à partir de 18 ans) est, quant à lui, dédié au repos et au ressourcement avec différents saunas, hammam, grotte salée.

### Spa à Brides-les-Bains

Passer la matinée à profiter des multiples activités sportives et de pleine nature des Trois Vallées, et ensuite profiter de l'après-midi au Grand Spa Thermal, (le plus grand des Alpes) pour se délasser et se ressourcer. Et enfin, terminer sa journée par un repas typique de la région en compagnie de locaux.



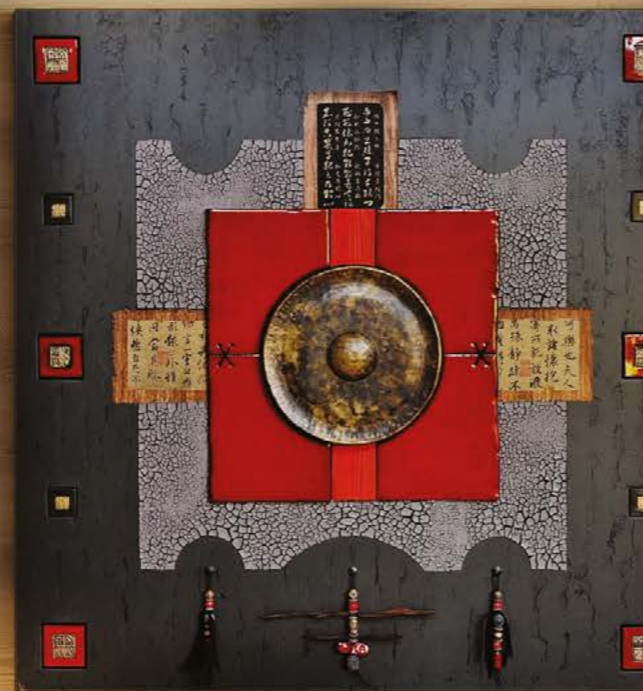


# HÉBERGEMENT

de belles

# NOUVEAUTÉS

Une spécificité des Alpes françaises est d'offrir une très importante diversité dans les modes d'hébergement. Chalets cosy ou de luxe, appartements, hôtels, clubs, résidences hôtelières, auberges de jeunesse, hébergements pour les groupes ou tendances pour des séjours en couple, en famille, entre amis ou en solo. Les destinations de la montagne française fourmillent de solutions, avec chaque année de nouveaux établissements qui rivalisent d'innovation, de design et de confort. Et pourquoi pas faire l'expérience d'une nuit en refuge ou dans des petits chalets cosy en camping ou même de dormir dans un igloo ? Plus de renseignement sur les hébergements dans la région : [inauvergnernhonealpes.com](http://inauvergnernhonealpes.com)



## LES FORMULES À L'HÔTEL



### Au Grand-Bornand L'hôtel Best Western Chalet Les Saytels ★★★★

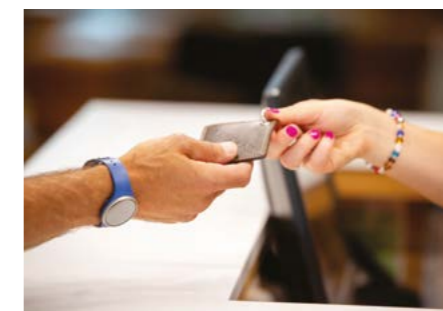
Adresse emblématique trônant au cœur du village du Grand-Bornand, l'hôtel Best Western Chalet Les Saytels s'est offert une intense cure de jouvence, supervisée par un cabinet d'architecture dont le maître-mot est le respect du contexte, de l'architecture et du design. Derrière ses façades caractéristiques à l'étonnante géométrie, ses 30 chambres et suites dévoilent désormais des cocons où il fait bon de se reposer après avoir profité d'une journée au grand air. Sélectionnée avec soin, la décoration est un subtil mélange de bois et de bleu alpin qui dégage une atmosphère contrastée, à la fois chaleureuse et ultra contemporaine, qui se décline avec brio dans les salons, le restaurant et les salles de séminaires de l'ancienne pension pour enfants créée en 1953.

[www.bestwestern-chaletlessaytels.com](http://www.bestwestern-chaletlessaytels.com)

### À Courchevel L'hôtel Les Peupliers ★★★★

L'Hôtel Les Peupliers, c'est l'histoire d'une famille qui a su transmettre de génération en génération la passion d'un lieu authentique, rare, toujours préservé et sans cesse renouvelé. Racheté en juin 2022, c'est la famille Pinturault, fondatrice et propriétaire de l'Hôtel Annapurna à Courchevel 1850, qui donne un nouveau souffle à cet établissement de charme. L'Hôtel\*\*\*\* Les Peupliers vous propose 20 chambres confortables et modernes, chaleureuses et cosy, pour des séjours hauts en couleurs. Situées dans la maison principale au cœur du village, dans une ambiance animée et à 100 mètres des remontées, elles sont réparties sur 3 niveaux.

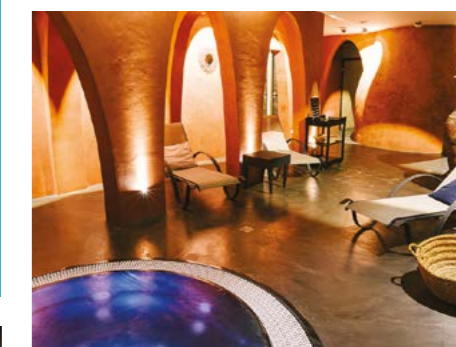
[www.lespeupliers.com](http://www.lespeupliers.com)



### Aux 2 Alpes L'hôtel Côte Brune ★★★★

L'hôtel Côte Brune vient de se voir attribuer une 4<sup>e</sup> étoile. La famille Bel vous accueille en toute simplicité dans ce petit coin de paradis au cœur de la station des 2 Alpes. Bar après ski à ambiance, piscine extérieure et solarium avec vue imprenable sur la montagne, salon cheminée alliant bois et pierre, chambres douillettes, restaurant, terrasse et superbe Spa... le tout pour des journées aussi belles que vos nuits.

[www.hotel-cotebrune.fr](http://www.hotel-cotebrune.fr)



Les établissements  
rivalisent de design  
et de confort



À Flaine  
**Hôtel & Résidence Alhena**  
 ★★★★★

MGM ouvre dès le mois de décembre 2023 un hôtel 4 étoiles et une résidence de tourisme 5 étoiles, au cœur de Flaine, skis aux pieds et à deux pas du téléphérique des Grandes Platières. La résidence abrite derrière son architecture originale et son implantation idéale, le véritable art de vivre à la montagne : les grands espaces et les

moments de partage, se retrouvent ainsi au sein de la résidence, dans des appartements aux volumes généreux et à l'agencement fonctionnel ; baignés de lumière grâce à leurs larges ouvertures et leurs balcons ouvrant sur le front de neige ou le centre station. Côté services, la résidence propose un restaurant, une garderie ESF, un salon avec cheminée et un bar lounge, un espace bien-être de plus de 1000 m² et un Spa Montagnes du Monde®.

[www.mgm-hotels-residences.com](http://www.mgm-hotels-residences.com)



Aux Gets  
**Chalet-Hôtel Blythe**

Ce tout nouvel établissement de charme fonctionnant en « catered chalet » (chambres avec service hôtelier) est idéalement situé à proximité des pistes et du centre village. Avec un service haut de gamme et sur mesure et un chef à disposition pour les repas, l'hôtel promet à ses hôtes un séjour d'exception. Un éventail complet de prestations pourra être géré en amont et sur place par la conciergerie : location de matériel, réservations des forfaits, leçons de ski, soins au spa, le transport intra-station en mini-bus... Le chalet-hôtel comprend 8 chambres luxueuses et spacieuses, toutes dotées d'une salle de bains privative, un espace spa exclusif comprenant une piscine, un sauna, une fontaine de glace, un hammam, une salle de soins et de massages, une salle de sport ainsi qu'un jacuzzi extérieur.

[www.summitspecial.co.uk](http://www.summitspecial.co.uk)

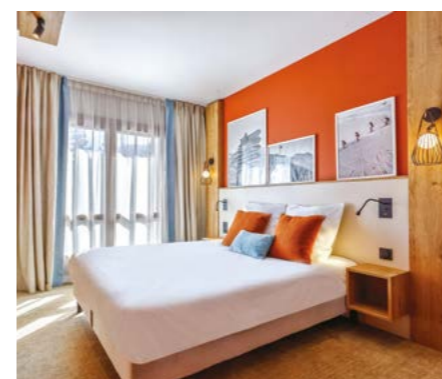
**EN RÉSIDENCE / CLUB**



À Valmorel  
**Nouvelle résidence de tourisme « Le Roc »**  
 ★★★★★

Au cœur de Valmorel, programme neuf d'exception, « Le Roc » est idéalement situé à quelques pas seulement du domaine skiable. Profitez d'un accès direct sur les pistes depuis l'entrée des chalets résidentiels. Parfaitement intégrées à l'environnement local, les résidences de prestige garantiront un emplacement de privilège à proximité du cœur de la station et de ses commerces, ainsi qu'une vue à 180° sur les massifs. 45 appartements du 2 au 5 pièces. A 2 km du centre station de Valmorel. Ouverture le 1<sup>er</sup> décembre.

[www.le-roc-valmorel.com](http://www.le-roc-valmorel.com)



À Flaine  
**Village vacances Belambra**

Le dernier-né des clubs Belambra, ouvre dès décembre 23. Ce village vacances 4 étoiles, skis aux pieds, propose un séjour en all inclusive avec clubs enfants à partir de 4 mois, accompagnement aux cours collectifs de ski, pieds sous la table, espace bien-être et piscine intérieure. Clubs enfants de 4 mois à 17 ans, piscine intérieure, spa, 2 restaurants, bar, découvrez le meilleur de l'expérience Belambra.

[www.belambra.fr](http://www.belambra.fr)

À Méribel  
**Résidence le Falcon Lodge**

En plein cœur de Méribel sera inaugurée la toute nouvelle résidence Falcon Lodge en décembre 2023. Composée de 32 appartements ainsi que de 3 chalets de 4 à 13 personnes, la résidence proposera également de nombreux services hôteliers tels qu'un espace bien-être, un ski room, une réception/conciergerie, une livraison de petit-déjeuner ainsi qu'un service de navette.

[www.cimalpes.com](http://www.cimalpes.com)



À Courchevel  
**Suites-Chalets au K2 Palace**

A partir de décembre 2023, 5 nouvelles Suites-Chalets seront proposées au K2 Palace : Parfait équilibre entre tradition contemporaine et alpine, les Suites-Chalets sont reliées au K2 Palace, donnant accès à toutes les facilités de notre Palace, et offrant une vue imprenable sur la Dent du Villard et la vallée de Courchevel. Avec près de 300 m² de surface habitable, les Suites-Chalets sont organisées sur 3 ou 4 niveaux. Chaque Suites-Chalets peut accueillir 6 personnes dans 3 chambres, chacune avec salle de bains. Tous les niveaux des Suites-Chalets sont accessibles par ascenseur privé.

[www.lek2palace.com](http://www.lek2palace.com)





# DANS UN CHALET TRADITIONNEL

## À Val d'Isère Le Refuge de Solaise

Le dortoir du Refuge de Solaise : Le plus haut hôtel des Alpes françaises (2550 mètres d'altitude) propose, en plus de ses 16 chambres et suites et 4 appartements, un dortoir cosy pour les familles et groupes d'amis (de quatre à dix-huit personnes) à privatiser. Une expérience de séjour en haute montagne unique, qui permet une première approche des nuits en refuge, tout en bénéficiant des installations de l'hôtel (spa et piscine) et de l'accès aux pistes sécurisées dès leur ouverture au matin.

[www.lerefuge-valdisere.com/winter](http://www.lerefuge-valdisere.com/winter)



## À Val d'Isère Résidence Alpine Collection « Silverstone Lodge »

L'hôtel confidentiel Silverstone offre un cadre exceptionnel pour des vacances d'été en famille ou entre amis. Proche du centre du village et offrant un accès facile aux activités de plein air, ce chalet de luxe propose des suites d'exception pouvant accueillir de 8 à 17 personnes. Ouverture en décembre 2023.  
[www.alpine-lodges.fr](http://www.alpine-lodges.fr)

## LES CLUB MED

Les formules séjour du Club Med sont idéalement adaptées aux vacances en montagne, hiver comme été. Très largement implantés dans les Alpes du Nord à Tignes, l'Alpe d'Huez, Samoens, les Arcs, la Plagne, Valmorel et Peisey, une nouvelle offre est proposée au Club Med de la Rosière :

L' Exclusive collection Club Med 5 tridents, suites et appartements. Des Suite-Appartement Famille, 3 pièces, jusqu'à 4 personnes ; en Plain-pied et skis aux pieds avec des superficies de 72 m<sup>2</sup> à 84 m<sup>2</sup> ; salon de 26 m<sup>2</sup> environ, une chambre Prestige avec

salle de bain et une chambre Confort avec salle de bain ; terrasse avec vue exceptionnelle et parking couvert. Petit déjeuner continental servi dans la Suite ; apéritif et goûter servis dans l'espace lounge exclusif ; bar et snacking ; un ski room réservé ; une conciergerie dédiée tout au long du séjour. Depuis le salon, on profite de la vue plongeante sur la vallée de la Haute Tarentaise, du calme, de l'atmosphère cosy et intime de son hébergement directement connecté au Resort 4Ψ de La Rosière.  
[www.clubmed.fr](http://www.clubmed.fr)

## À Méribel Les Chalets Céléria

Situés dans le quartier authentique de la Gittaz, les Chalets Céléria, au nombre de sept ont été inspirés de l'habitat traditionnel et des hameaux savoyards, héritage cher à Méribel et élément fondateur de la station. L'ensemble des chalets propose de très belles prestations telles qu'un spa, une douche sensorielle et une piscine intérieure pour les deux plus grands. Du chalet de charme de 184 m<sup>2</sup> au plus spacieux de 303 m<sup>2</sup>, chacun est unique par sa taille, ses prestations et les matériaux qui le composent. Les commodités de Méribel Village et le départ du télésiège du Golf se rejoignent en seulement trois minutes de voiture. La télécabine de l'Olympe, située à quelques centaines de mètres des chalets, permet quant à elle de rejoindre le départ des pistes de la Chaudanne. Pour profiter de la montagne en toute quiétude, chaque bien dispose d'un véhicule électrique permettant de rejoindre Méribel Station ou Méribel Village en un rien de temps.

Location : [www.cimalpes.com](http://www.cimalpes.com)



## DES FORMULES INSOLITES !

## À La Plagne Nuit dans la dameuse Over the Moon

Une chambre d'hôtel unique au monde ! Le concept : une nuit insolite à 2 400m d'altitude dans une dameuse aménagée en suite haut de gamme. Grand confort garanti : lit «king size», chauffage, musique, home cinéma, petit-déjeuner et des surprises ! Pour compléter l'expérience, les chanceux profitent d'une salle de bain privative équipée d'une baignoire balnéo. Réservable pendant la période d'ouverture du domaine skiable, tous les jours sauf le dimanche. Il faut compter 340€ pour 2 personnes / une nuit en B&B. Un programme encore plus exceptionnel est proposé pour la Saint-Sylvestre, la Saint-Valentin et Noël.  
[www.skipass-laplagne.com](http://www.skipass-laplagne.com)



## À Arêches-Beaufort Une nuit inouïe chez les Inuits

Qui n'a un jour rêvé de dormir dans un igloo ? En couple ou en famille, venez frissonner de plaisir à 2000 m d'altitude, en plein cœur du Beaufortain sur le domaine d'Arêches-Beaufort. Situés juste à côté du chalet de l'Alpage, les igloos sont accessibles par les remontées mécaniques, à ski de randonnée, à pied, ou en raquettes. Vous y trouverez tout le confort : restaurant, douches, toilettes. Équipés de matelas duvillants et de couvertures bien chaudes, vous serez étonnés de passer en igloo une nuit si paisible. Pas de banquise ni d'ours blancs mais de la neige scintillante et des chamois sous les étoiles ! Plongez dans le royaume du blanc et du silence ! Et au petit matin, vous aurez le plaisir rare de profiter d'une vue imprenable, celle de la beauté incomparable du massif du Mont Blanc dans toute sa majesté. Au dîner il sera servi un délicieux repas savoyard, et après une nuit rafraîchissante vous aurez droit à un petit déjeuner consistant.

[www.globaltasadventures.com](http://www.globaltasadventures.com)



## Hiver comme été Camping nature avec Huttopia

Au cœur des Alpes et des Montagnes du Jura les destinations Huttopia sont situées sur des sites naturels préservés et à deux pas des grands domaines de ski ou de petites stations familiales, à Bozel et Bourg-Saint-Maurice en Savoie et à Divonne dans l'Ain. Pour des envies de camping Vintage avec notamment des petits chalets tout confort avec poêle à bois pour vivre une expérience loin des foules, entouré par la nature, à deux pas des sports d'hiver.

[www.europe.huttopia.com](http://www.europe.huttopia.com)

## Et pourquoi pas façon camping en hiver ?



## À Pralognan la Vanoise Deux pods façon igloo

Blottis dans un vaste parc arboré, au pied des sommets de la Vanoise, deux cocons de bois enneigés attendent les amoureux de la nature. Équipés de mobilier haut de gamme sur mesure, ces pods de charme offrent tout le confort moderne (chambre 2 pers., espace salon et repas, rangements, salle d'eau et toilettes, grande terrasse) et s'intègrent parfaitement à l'environnement préservé des Alpes.

[www.camping-alpesslodes.com](http://www.camping-alpesslodes.com)



# LES GRANDS MOMENTS À VIVRE PLEINEMENT

## DES ÉVÈNEMENTS POUR ENCHANTER LES VACANCES



Mémoire et du Patrimoine de Chamonix Mont-Blanc à partir de décembre 2023, **Les Arcs Film Festival** avec le focus responsable "déplacer des montagnes", pour mettre à l'honneur un cinéma plus responsable (16 au 23 décembre 2023), les 20 ans du Festival de l'humour « **les Sommets du rires** » à **Arêches Beaufort**, ou **Classicaval, 30<sup>e</sup> édition de ce festival de musique classique emblématique de Val d'Isère** qui se déroulera en deux opus du 15 au 18 janvier 2024 et du 11 au 14 mars 2024.

Pop, Rock et électro enchantent également la montagne, notamment sur le printemps :

Tomorrowland Winter - du 16 au 23 mars 2024, pour sa quatrième édition, **Tomorrowland Winter** revient en force alliant la glisse et le meilleur de la musique électronique à plus de 2000m d'altitude. Des centaines d'artistes se produisent sur pas moins de 8 scènes, du cœur de la station jusqu'au Pic Blanc à 3330 m d'altitude.

Plus d'information sur les événements de l'hiver sur : [inauvergnernhonealpes.com](http://inauvergnernhonealpes.com)

Du 9 au 16 décembre le **Rise Festival** – 9<sup>e</sup> édition de cet événement qui rassemble 6000 anglais aux 2 Alpes pour un festival de musique électro et les joies de la montagne.

**Rock the Pistes** sur le domaine des Portes du soleil (Chatel, Avoriaz, Morzine), chaque jour, des concerts live d'artistes internationaux sur les pistes de ski, en pleine montagne. Rendez-vous du 17 au 24 mars 2024 pour vivre cette expérience unique.

L'évènement très attendu « **La Folie Douce Courchevel Festival** » sera de retour en avril prochain pour une nouvelle édition, avec toujours plus de musique au cœur de la station. Au programme, une line up éclectique, des concerts et des DJ Sets enflammés, des artistes de renom pour des performances flamboyantes sur le front de neige de Courchevel 1850... Un événement destiné à tous, placé sous le signe de la bonne humeur !



## DES ÉVÈNEMENTS SPORTIFS MYTHIQUES

L'organisation par trois fois des Jeux Olympiques d'hiver, à Chamonix en 1924, Grenoble en 1968 et à Albertville en 1992 démontrent que les Alpes françaises sont un terrain de jeux incontournable pour les sports d'hiver en général. Mais également pour les épreuves de Coupe du Monde et grands événements sportifs : **Les Coupes du Monde de descente de Val d'Isère** (68<sup>e</sup> édition cet hiver du Critérium de la 1<sup>re</sup> neige, les 9 & 10 et 16 & 17 décembre 2023), **le Kandahar** aux Houches (les 3 et 4 février 2024), **la Coupe du Monde féminine de ski alpin** sera de retour à Courchevel avec un slalom en nocturne (21 décembre 2023) ; **la 2<sup>e</sup> édition de la Fis Snowboard Cross World Cup aux 2 Alpes** (les 1<sup>er</sup> et 2 décembre 2023), **des mondiaux de ski Juniors aux**

**Portes du Soleil** (du 27 janvier au 3 février 2024), et la Coupe du Monde de bobsleigh à la Plagne (du 4 au 9 décembre 2023).

Avec leurs paysages spectaculaires et leurs parcours à nulle autre pareil, on retrouvera également **la Grande Odysée VVF** (la plus importante course de chiens de traîneaux des Alpes avec 400 chiens au départ, du 13 au 25 janvier 2024), ou encore, **la 46<sup>e</sup> édition de La Foulée Blanche** : événement nordique au cœur du Vercors en janvier 2024, ou la **Transjurassienne**, course nordique qui parcourt le massif du Jura (les 10 et 11 février 2024 avec une spéciale jeunes en janvier pour les fondeurs en herbe).

Les Alpes du Nord sont le territoire privilégié des grands événements sportifs



La Grande Odysée VVF





## UNE ÉQUIPE DÉDIÉE À L'INTERNATIONAL

BELGIQUE • PAYS-BAS • ALLEMAGNE

**Irène TRONCHET** • [i.tronchet@auvergnerhonealpes-tourisme.com](mailto:i.tronchet@auvergnerhonealpes-tourisme.com)

AMÉRIQUES • ISRAËL

**Corinne RENARD** • [c.renard@auvergnerhonealpes-tourisme.com](mailto:c.renard@auvergnerhonealpes-tourisme.com)

ROYAUME-UNI • ITALIE • SCANDINAVIE • ESPAGNE

**Anissa GUENFOUD** • [a.guenfoud@auvergnerhonealpes-tourisme.com](mailto:a.guenfoud@auvergnerhonealpes-tourisme.com)

ASIE • MOYEN-ORIENT • CEI

**Rachel GREGORIS** • [r.gregoris@auvergnerhonealpes-tourisme.com](mailto:r.gregoris@auvergnerhonealpes-tourisme.com)

DISTRIBUTION ET STIMULATION DES VENTES / FRANCE ET INTERNATIONAL

**Barbara Prieto-Lavault** • [b.prieto-lavault@auvergnerhonealpes-tourisme.com](mailto:b.prieto-lavault@auvergnerhonealpes-tourisme.com)

INDE, DESTINATION MONTAGNES, GRANDS ÉVÈNEMENTS MONDIAUX

**Barbara BREHERET** • [b.breheret@auvergnerhonealpes-tourisme.com](mailto:b.breheret@auvergnerhonealpes-tourisme.com)

RESPONSABLE PROMOTION ET DISTRIBUTION / FRANCE ET INTERNATIONAL

**Christian DOUCHEMENT** • [c.douchement@auvergnerhonealpes-tourisme.com](mailto:c.douchement@auvergnerhonealpes-tourisme.com)

Conception/réalisation : [www.magmaarea.com](http://www.magmaarea.com) - Crédits photos : Couverture : [www.TristanShu.com](http://www.TristanShu.com) • Max Coquard/Bestjobers, F. Cormon, [www.TristanShu.com](http://www.TristanShu.com), C. Martelet, P. Jayet, Images et Rêves, P. Soissons, P. Maillet-Contoz, Andy Parant/Tignes Développement, Thierry Darnis, Julien Pelloux, Bob Brunot/OT Alpe d'Huez, Pyrène Duffau/Les 2 Alpes, B. Becker, G. Reynard, Clément Hudry/hôtel Best Western, X. Ferrand/hôtel Côte Brune, Studio Bergoend/hôtel&Résidence Alhena, Shep&Kyles design/Chalet-hôtel Blythe, Benjamin Vallet/OT Alpe d'Huez, Alpine Collection, Manu Reyboz/Huttopia, La Plagne, Alpes Lodges, Paris Society/le Refuge de la Solaise, Courchevel/Un Duo, EDIFIM Montagne, Vlada/K2Palace, Y. Tisseyre, Myphotoagency/Club Med



[www.inauvergnerhonealpes.com](http://www.inauvergnerhonealpes.com)



**Auvergne  
Rhône-Alpes**  
Tourisme