

Manuel de vente

VALLEE DU RHONE

Vienne-Condrieu
Tain l'Hermitage – Tournon
Valence
Montélimar
Drôme Provençale

© Juan Robert Vallée de la Gastronomie Auvergne
Rhône Alpes Tourisme

EXPERIENCES
REMARQUABLES

ACTIVITES VINS &
GASTRONOMIE

VIGNERONS, CAVES &
PRODUCTEURS

LIEUX DE VISITES

MARCHES
& FESTIVALS

RESTAURANTS,
BISTROTS &
AUBERGES

SITES
TOURISTIQUES
MAJEURS

AGENCES
RECEPTIVES

CONTACTS

SOMMAIRE

Chapitres	Pages
Les accès	4
Carte de la Vallée de la Gastronomie	5
Carte des vignobles des Côtes du Rhône	6
Carte de l'Ardèche	7
Carte de la Drôme	8
Expériences Remarquables	9
Activités vins & gastronomie autour de Vienne	10
Activités vins & gastronomie en Drôme	11
Activités vins & gastronomie en Ardèche	14
Vignerons & caves autour de Vienne	17
Vignerons & caves - Drôme	19
Vignerons & caves - Ardèche	22
Producteurs	25
Artisans	28
Lieux de visites	31
Marchés & festivals	33

Chapitres	Pages
Restaurants gastronomiques Vienne & Condrieu	34
Bistrots et auberges Vienne & Condrieu	35
Restaurants gastronomiques en Drôme	37
Bistrots et auberges en Drôme	39
Restaurants gastronomiques en Ardèche	42
Bistrots & auberges en Ardèche	43
Sites touristiques majeurs autour de Vienne	44
Sites touristiques majeurs en Drôme	46
Sites touristiques majeurs en Ardèche	49
Liste des agences réceptives agréées	51
Contacts des offices & bureaux du tourisme	53

ACCES REGION AUVERGNE RHONE ALPES VALLEE DE LA GASTRONOMIE



Paris CDG aéroport

www.parisaeroport.fr/en/charles-de-gaulle-airport

Lyon Saint Exupéry international aéroport

www.lyonaerports.com

Geneva International aéroport

www.gva.ch/en/

Marseille-Provence aéroport

www.marseille-airport.com/

En TGV

www.sncf-connect.com/en-en/

- **Paris - Lyon** (Part Dieu ou Perrache station) : 2h00
- **Paris - Mâcon Loché** : 1h43 (Beaujolais – Bourgogne)
- **Paris - Bourg en Bresse** : 1h50 (Bresse)
- **Paris - Valence** : 2h10 (Vallée du Rhône)
- **Dijon-Lyon** : 2h00
- **Marseille-Lyon** : 1h56
- **Avignon-Lyon** : 1h00
- **Nîmes –Lyon** : 1h17

Par la route:

A6 accès direct : Beaujolais – Bresse - Lyon

A7 accès direct : Lyon – Vallée du Rhône (Côtes du Rhône)

Plus d'information www.viamichelin.com

VALLEE DE LA GASTRONOMIE: AUVERGNE RHONE ALPE REGION

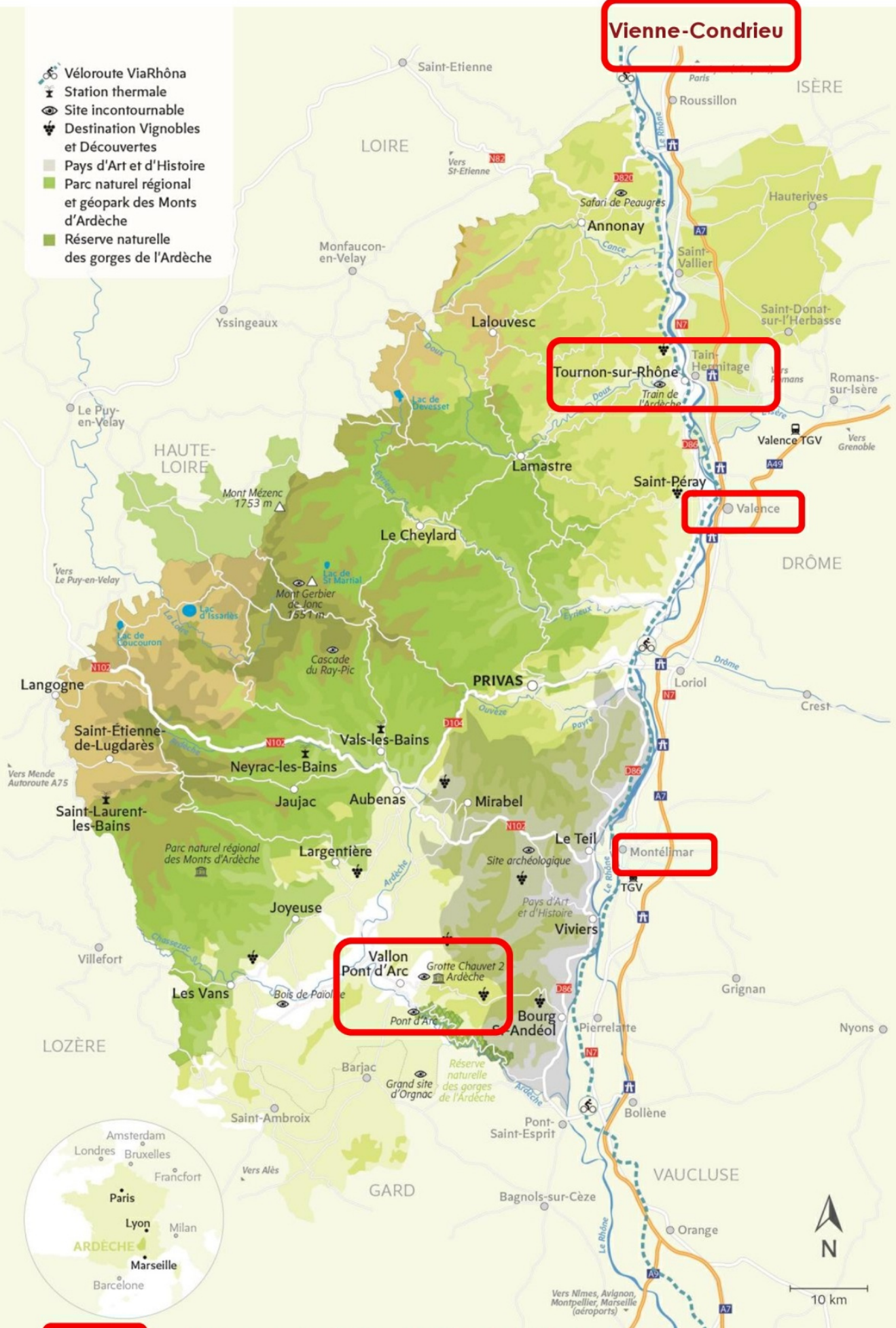


AUVERGNE RHONE ALPES REGION: 2 zones

-Zone Lyon-Beaujolais-Bresse

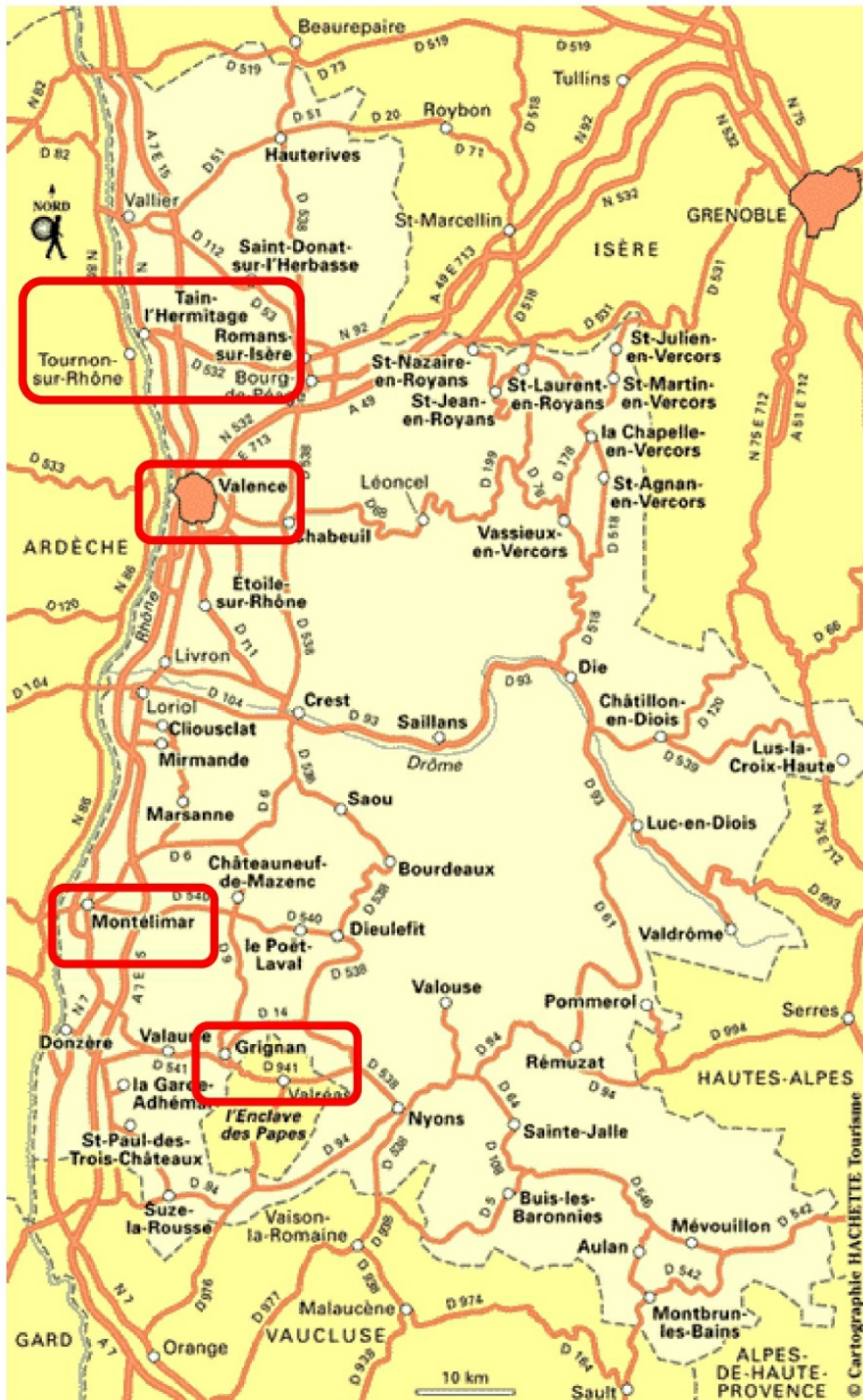
-Zone Vallée du Rhône (Vienne-Drôme-Ardèche)

VALLEE DU RHONE - ARDECHE



Etapas en Ardèche - Vallée de la Gastronomie

CARTE VALLEE DU RHONE - DROME



Etapes majeures Drôme - Vallée de la Gastronomie

Experiences Remarquables

ASSEMBLAGE - CRÉATION DE CUVÉE PERSONNALISÉE

Le Château - 26790 Suze-la-Rousse



Activités culturelles

De l'assemblage à l'habillage, vous identifierez et dégusterez les cépages qui composeront votre cuvée que vous personnaliserez jusqu'à l'étiquette ! Dégustation commentée des différents cépages : leurs caractéristiques, gammes aromatiques, couleurs, textures. Pour bien les identifier et composer sa cuvée idéale (un nom, une étiquette, un bouchon et une capsule pour que chaque petit groupe reparte avec une bouteille de sa cuvée).

☎ 04 75 97 21 30

@ contact@universite-du-vin.com

🌐 www.universite-du-vin.com

Samedi 16 mars 2024 de 9h30 à 12h.

Samedi 22 juin 2024 de 9h30 à 12h.

Autres dates sur demande et sur devis pour tout groupe constitué.



DOMAINE DE MONTINE - TRUFFICULTEURS

La Grande Tuilière - 26230 Grignan



☎ 04 75 46 54 21

@ contact@domainedemontine.fr

🌐 www.domaine-de-montine.com

Famille de trufficulteurs depuis de nombreuses générations, nous vous invitons à venir découvrir les mystères du diamant noir lors d'un "cavage" de décembre à fin février selon les années. Sur place vente de truffes fraîches et de produits truffés. Visite des Truffières + Dégustation vins accompagnée d'un toast au beurre truffé.

TARIFS à titre indicatif

Adulte : 20 € (Résa obligatoire).

Repas truffe : de 40€ à 80€

Journée secret de la truffe et du vin

Du 11/12/2023 au 23/02/2024, tous les jours.

Fermetures exceptionnelles les 1er janvier et 25 décembre. 9h à 12h et de 14h à 19h.



SPÉLÉCÉNOLOGIE® À LA GROTTÉ SAINT-MARCEL

2759 Route Touristique des Gorges - 07700 Bidon



Activités culturelles

La SpéléCénologie®, activité unique en France, propose d'appréhender la dégustation de vins au coeur du terroir. Durée : 3h. Accompagnés d'un guide spéléologue et d'un guide spécialisé dans la dégustation de vin, les visiteurs partent découvrir en spéléo les galeries de la Grotte Saint-Marcel puis réalisent une dégustation sensorielle dans le noir absolu, de 3 vins locaux.

☎ 04 75 04 38 07

@ contact@grotte-ardeche.com

🌐 www.grotte-ardeche.com/

TARIFS à titre indicatif

Tarif unique : 74 €

Du 01/01/2024 au 31/12/2024, tous les mercredis et dimanches.

site internet www.grotte-ardeche.com

Ouverture de créneaux à la demande, à partir de 6 personnes.



WINE AND RIDE CONDRIEU

16 Chemin du Camping - 69420 Condrieu



Prestataires

Partez explorer les vignobles et villages de caractère à vélo ! Wine and Ride c'est une équipe de passionnés qui vous emmène à la rencontre des artisans, vigneron et producteurs locaux du territoire, au départ de Condrieu.

☎ 07 57 58 97 48

@ condrieu@wineandride.com

🌐 www.wineandride.com/fr/condrieu /

TARIFS à titre indicatif

De 45 à 165 € selon les circuits.

BALADE EN GYROPODE SUR CONDRIEU CÔTE-RÔTIE

16 Chemin du Camping - Ile des pêcheurs - 69420 Condrieu



Activités sportives

Venez découvrir intuitivement et sans effort, la beauté et les richesses des territoires environnants grâce à des balades en gyropode ! C'est un véhicule électrique d'une place, un moyen de se déplacer de façon ludique et écologique.

☎ 06 45 82 35 45

@ contact@gyropodescondrieu.fr

🌐 www.gyropodescondrieu.fr

TARIFS à titre indicatif

Adulte : de 39 à 135 €.



EXCURSION VINS ET FROMAGES

38200 Vienne



Activités culturelles

Prenez la route en direction des légendaires terres de la Côte-Rôtie et du Parc naturel régional du Pilat, pour une demi-journée de découverte !

☎ 06 48 11 09 91

@ contact@rhonetrip.com

🌐 rt.regiondo.fr/vins-et-fromages-cotes-du-rhone-septentrional

TARIFS à titre indicatif

Adulte : 89 € (En tour partagé)
Groupe adultes : 480 € (Forfait de 2 à 4 personnes, 40 € par personne supplémentaire).

*Du 01/01 au 31/12/2023, tous les samedis.
Privatisation possible toute l'année.*



EN ACCORD & VISITE DU CHAI

178 RD 1086 - Les prairies - 42410 Chavanay



Activités culturelles

Découverte du domaine avec visite du chai, suivie d'une dégustation en accord avec les produits régionaux.

☎ 04 74 87 23 45

@ contact@deboisseyt.com

🌐 www.deboisseyt.com

TARIFS à titre indicatif

Adulte : 20 €.

*Toute l'année, tous les jours.
Sur réservation.*

*Toute l'année, tous les jours.
Sur réservation.*



DOMAINE DE MONTINE - VIGNERONS

La Grande Tuilière - BP 5 - 26230 Grignan



Une famille de vigneron vous accueille toute l'année dans un lieu authentique et apaisant de la Drôme provençale. Passionnée depuis 4 générations nous proposons une large gamme de vins à la dégustation.

☎ 04 75 46 54 21

@ contact@domainedemontine.fr

🌐 www.domaine-de-montine.com

TARIFS à titre indicatif

Tarif groupe à partir de 20 personnes.

Pass'Drôme valable sur la production du domaine.

Toute l'année, tous les jours.

Fermures exceptionnelles les 1er janvier et 25 décembre.

De 9h à 12h et de 14h à 19h

Juillet Août ouvert entre midi et deux.



DOMAINE DE MONTINE - TRUFFICULTEURS

La Grande Tuilière - 26230 Grignan



Famille de trufficulteurs depuis de nombreuses générations, nous vous invitons à venir découvrir les mystères du diamant noir lors d'un "cavage" de décembre à fin février selon les années. Sur place vente de truffes fraîches et de produits truffés.

☎ 04 75 46 54 21

@ contact@domainedemontine.fr

🌐 www.domaine-de-montine.com

TARIFS à titre indicatif

Adulte : 20 € (Résa obligatoire).

Truffe fraîche : en fonction du tarif du marché

Repas truffe : de 40€ à 80€

Journée secret de la truffe et du vin

Du 11/12/2023 au 23/02/2024, tous les jours.

Fermures exceptionnelles les 1er janvier et 25 décembre.

Ouvert 24h/24.

9h à 12h et de 14h à 19h.



DESTINATION TRUFFES : CAVAGE À LA FERME, DÉGUSTATIONS ET MARCHÉS

147 rue des escurailier - Château de Suze la Rousse - 26790 Suze-la-Rousse



Activités culturelles

Les Artisans de la Truffe Noire vous proposent de partager leurs secrets et d'approcher les mystères de la truffe de la Drôme Provençale. Vivez une expérience authentique riche en émotions de mi-décembre et fin février.

☎ 06 80 34 93 19

@ truffenoire26.84@gmail.com

🌐 www.destinationtruffes.fr/

TARIFS à titre indicatif

de 9€ la raviole aux truffes et son verre, à plus de 100€ pour un repas gastronomique à la truffe, de 60 à 80€ pour une journée découverte.

Du 15/12 au 28/02, tous les jours.



CROISIÈRE DÎNER "CAP SUR LA TABLE DU ROY" - LA COMPAGNIE DES CANOTIERS

07300 Tournon-sur-Rhône



Partez pour une croisière dînatoire décontractée de 2 heures sur le majestueux fleuve du Rhône. Elle vous mènera au soleil couchant jusqu'à la Table du Roy. Menu à retrouver sur le site des Canotiers. Embarquez à Tournon sur Rhône sur le bateau Canotier pour un départ gourmand et convivial.

☎ 06 44 30 79 76

☎ 04 75 08 10 23

@ contact@canotiersboatnbike.com

🌐 www.canotiersboatnbike.com/croisieres-gourmandes/

TARIFS à titre indicatif

Tarif unique : 67 € (Pas de tarifs enfant).

Réservation obligatoire.

Du Mai à septembre 2024, tous les samedis.

Voir le détail des samedis concernés sur <https://www.canotiersboatnbike.com/croisieres-gourmandes/>.

PIQUE-NIQUE CHIC AU COEUR DES LAVANDES - L'ESSENTIEL DE LAVANDE

270 allée de Fontchaude - Les Homais - 26160 La Bégude-de-Mazenc



Activités culturelles

De bons produits locaux de saison et 3 versions pour ravir toutes les papilles ! Végétarienne, terroir ou premium... on opte pour sa cagette garnie favorite et l'on part en quête du spot de rêve pour s'installer tout près des champs de lavande. La version premium très chic pour buller en couple. Au menu : truffe et champagne avec une vue imprenable sur les collines de la Drôme Provençale.

☎ 04 26 79 00 70

@ odile@essentiel-de-lavande.com

🌐 www.essentiel-de-lavande.com

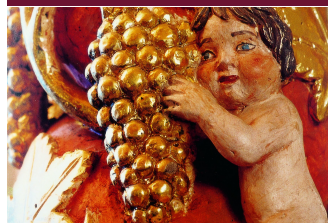
TARIFS à titre indicatif

Tarif unique : à partir de 17 €.

Du 01/04 au 31/10, tous les jours.

UNIVERSITÉ DU VIN

Le Château - 26790 Suze-la-Rousse



Site et monument historique

Créée en 1978, l'Université du Vin est le centre de formation professionnelle dédié aux métiers du vin et de la vigne, basé au Château de Suze-la-Rousse. Depuis sa création elle a accueilli plus de 60 000 étudiants (sommeliers et oenologues du monde entier). Très beau château Renaissance entouré de vignobles.

☎ 04 75 97 21 30

☎ 04 75 97 21 34

@ contact@universite-du-vin.com

🌐 www.universite-du-vin.com

TARIFS à titre indicatif

Plein tarif : de 69 à 700 € (selon les prestations choisies).

Tarif groupe à partir de 15

Du 01/01 au 31/12

Ouverture pour stages amateurs.



ASSEMBLAGE - CRÉATION DE CUVÉE PERSONNALISÉE

Le Château - 26790 Suze-la-Rousse



Activités culturelles

De l'assemblage à l'habillage, vous identifierez et dégusterez les cépages qui composeront votre cuvée que vous personnaliserez jusqu'à l'étiquette ! Dégustation commentée des différents cépages : leurs caractéristiques, gammes aromatiques, couleurs, textures. Pour bien les identifier et composer sa cuvée idéale (un nom, une étiquette, un bouchon et une capsule pour que chaque petit groupe reparte avec une bouteille de sa cuvée).

☎ 04 75 97 21 30

@ contact@universite-du-vin.com

🌐 www.universite-du-vin.com

Samedi 16 mars 2024 de 9h30 à 12h.

Samedi 22 juin 2024 de 9h30 à 12h.

Autres dates sur demande et sur devis pour tout groupe constitué.



Voir site internet

WEEK END D'INITIATION À LA DÉGUSTATION DES VINS

Le Château - 26790 Suze-la-Rousse



Activités culturelles

La dégustation, moment de plaisir, permet à l'amateur de comprendre et d'évaluer la qualité et le style des vins; les apprécier et savoir en parler.

☎ 04 75 97 21 30

@ contact@universite-du-vin.com

🌐 www.universite-du-vin.com

TARIFS à titre indicatif

Adulte : 396 € (ou 724 € en duo).

BALADE EN GYROPODE « COLLINE DE L'HERMITAGE 1H30 » AVEC TERRES DE SYRAH

22, route de Larnage - 26600 Tain-l'Hermitage



Activités culturelles

Essayez-vous au gyrocopter pour une balade tout en douceur dans les coteaux de l'appellation Hermitage ! Céline & François, forts de leurs expériences en tant que restaurateur et caviste, vous emmènent de façon ludique et originale à la découverte des paysages, cépages et sols à l'origine des prestigieux vins de la Vallée du Rhône septentrionale. Arpentez la mythique Colline de l'Hermitage pour atteindre un somptueux panorama surplombant la vallée. Vue à couper le souffle garantie !

☎ 04 75 08 91 91

@ contact@terresdesyrah.com

🌐 www.terresdesyrah.com

Du 01/02 au 30/11/2024, tous les jours.

Reporté en cas de mauvais temps. A la demande.



BALADE EN GYROPODE "COLLINE DE L'HERMITAGE 2H" - TERRES DE SYRAH BY CAVE DE TAIN

22, route de Larnage - 26600 Tain-l'Hermitage



Activités culturelles

Vous souhaitez partir à l'assaut des vignobles d'Hermitage et même de Crozes-Hermitage lors d'une balade commentée dans les vignes ? Ce circuit est fait pour vous ! Au cours d'une balade de 2h, vous sillonnerez les sentiers de la Colline de l'Hermitage pour découvrir cette appellation de renom et ses paysages. Vous parcourrez également les chemins de Crozes-Hermitage pour en apprendre plus sur les typicités de ces vignobles de renom.

☎ 04 75 08 91 91

@ contact@terresdesyrah.com

🌐 www.terresdesyrah.com

Du 01/02 au 30/11/2024, tous les jours.

Reporté en cas de mauvais temps. A la demande.



BALADE EN TROTTINETTE ÉLECTRIQUE TOUT TERRAIN AVEC EXPERT VIN + DÉGUSTATION - TERRES DE SYRAH

22, route de Larnage - 26600 Tain-l'Hermitage



Activités culturelles

Profitez d'une balade intimiste, sur-mesure lors de laquelle vous découvrirez une appellation réputée: l'Hermitage. Au retour à la Cave de Tain, votre expert-vin vous fera déguster nos cuvées parcelles les plus prestigieuses de la Vallée du Rhône.

@ contact@terresdesyrah.com

🌐 www.terresdesyrah.com

TARIFS à titre indicatif

Adulte : 145 €.

Du 02/01 au 31/12/2024, tous les jours.

Reporté en cas de mauvais temps. A la demande.



BALADES VITICOLES EN VÉLO ÉLECTRIQUE

Des Terrasses du Rhône au Sommelier - 22 rue des Bessards - 26600 Tain-l'Hermitage



Activités sportives

Balade en vélo électrique à la découverte des Vins de la Vallée du Rhône soit, en toute autonomie: vous partez équipé d'un GPS et d'un roadbook ou accompagné du sommelier suivi d'une dégustation. Le sommelier vous expliquera les différents terroirs de la région de l'Hermitage. Après la balade, possibilité de déjeuner sur place avec un repas simple sous forme de Tartines de produits régionaux et dégustation de 6 vins différents (tarif 50€ par personne avec la balade en vélo dans le vignoble)

☎ 0670110918

☎ 0475084056

@ vinrhone@hotmail.com

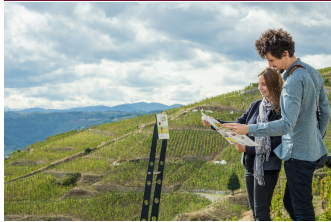
🌐 www.baladesviticole.com

Du 02/01 au 31/12/2024, tous les mardis, mercredis, jeudis, vendredis et samedis.

Mardi, Mercredi, Jeudi, Vendredi, Samedi : ouvert
Sur rendez-vous.



RANOVIGNES AVEC TERRES DE SYRAH BY CAVE DE TAIN
22, route de Larnage - 26600 Tain-l'Hermitage



Activités culturelles




Balade guidée à pied sur la Colline de l'Hermitage, suivie d'une dégustation privée à la Cave de Tain.

TARIFS à titre indicatif

Tarif unique : 28 €.

Randonnée avec du dénivelé : prévoir des chaussures de marche. Parcours adaptable sur demande.

Activité susceptible d'être décalée, modifiée ou annulée en fonction des conditions météo.

-  04 75 08 91 91
-  contact@terresdesyrah.com
-  www.terresdesyrah.com



*Du 02/01 au 31/12/2024, tous les jours.
A la demande.*

Activités vins & gastronomie - Ardèche

APÉRO SUR L'EAU « VINS ET FROMAGES » AU FIL DU RHÔNE - TERRES DE SYRAH

Quai Farconnet, 07300 Tournon - 07300 Tournon-sur-Rhône



Activités culturelles

Amateurs de gastronomie, cette soirée est pour vous : venez découvrir le délicieux monde des accords vins et fromages à bord d'un élégant bateau à l'intérieur boisé ! Dans un cadre idyllique, votre expert-vin vous emmène au gré des flots du Rhône pour une dégustation-navigation d'1h30 et vous guidera tout au long de cette expérience gustative inoubliable.

TARIFS à titre indicatif

Adulte : 47 €

Enfant : 42 €.

☎ 04 75 08 91 91

@ contact@terresdesyrah.com

🌐 www.terresdesyrah.com



voir Site internet

APÉRO SUR L'EAU ENTRE SAINT JOSEPH ET HERMITAGE - TERRES DE SYRAH

Embarcadère de Tournon sur Rhône - Quai Farconnet, 07300 Tournon - 07300 Tournon-sur-Rhône



Venez vivre une expérience inoubliable le temps d'une soirée d'été : embarquez à bord d'un élégant bateau à l'intérieur entièrement boisé, pour une promenade sur le Rhône entre coteaux de Saint-Joseph et Colline de l'Hermitage.

☎ 04 75 08 91 91

@ contact@terresdesyrah.com

🌐 www.terresdesyrah.com



Jeudi 20 juin 2024 à 19h45.

Heure de RDV fixée 15 minutes à l'avance.

Jeudi 11 juillet 2024 à 19h45.

Heure de RDV fixée 15 minutes à l'avance.

Jeudi 1er août 2024 à 19h45.

Heure de RDV fixée 15 minutes à l'avance.

Jeudi 22 août 2024 à 19h45.

Heure de RDV fixée 15 minutes à l'avance.

Jeudi 5 septembre 2024 à 19h45.

Heure de RDV fixée 15 minutes à l'avance.

CROISIÈRE DÎNER "CAP SUR LA TABLE DU ROY" - LA COMPAGNIE DES CANOTIERS

07300 Tournon-sur-Rhône



Partez pour une croisière dînatoire décontractée de 2 heures sur le majestueux fleuve du Rhône. Elle vous mènera au soleil couchant jusqu'à la Table du Roy. Menu à retrouver sur le site des Canotiers. Embarquez à Tournon sur Rhône sur le bateau Canotier pour un départ gourmand et convivial.

TARIFS à titre indicatif

Tarif unique : 67 € (Pas de tarifs enfant).

Réservation obligatoire.

☎ 06 44 30 79 76

☎ 04 75 08 10 23

@ contact@canotiersboatnbike.com

🌐 www.canotiersboatnbike.com/croisieres-gourmandes/

Du Mai à septembre 2024, tous les samedis.
Voir le détail des samedis concernés sur <https://www.canotiersboatnbike.com/croisieres-gourmandes/>.

SPÉLÉCÉNOLOGIE® À LA GROTTÉ SAINT-MARCEL

2759 Route Touristique des Gorges - 07700 Bidon



Activités culturelles

La SpéléCénologie®, activité unique en France, propose d'appréhender la dégustation de vins au cœur du terroir. Durée : 3h. Accompagnés d'un guide spéléologue et d'un guide spécialisé dans la dégustation de vin, les visiteurs partent découvrir en spéléo les galeries de la Grotte Saint-Marcel puis réalisent une dégustation sensorielle dans le noir absolu, de 3 vins locaux.

TARIFS à titre indicatif

Tarif unique : 74 €

Du 01/01/2024 au 31/12/2024, tous les mercredis et dimanches.

site internet www.grotte-ardeche.com

Ouverture de créneaux à la demande, à partir de 6 personnes.

☎ 04 75 04 38 07

@ contact@grotte-ardeche.com

🌐 www.grotte-ardeche.com/



RANDOVIGNES AVEC TERRES DE SYRAH BY CAVE DE TAIN

22, route de Larnage - 26600 Tain-l'Hermitage



Activités culturelles

Balade guidée à pied sur la Colline de l'Hermitage, suivie d'une dégustation privée à la Cave de Tain.

TARIFS à titre indicatif

Tarif unique : 28 €.

Infos pratiques :

Sur réservation toute l'année sur demande et selon nos disponibilités.

Randonnée avec du dénivelé : prévoir des chaussures de marche. Parcours adaptable sur demande.

Activité accessible à partir de 10 ans.

☎ 04 75 08 91 91

@ contact@terresdesyrah.com

🌐 www.terresdesyrah.com



Du 02/01 au 31/12/2024, tous les jours.
A la demande.

LA VISITE EPICURIENNE À LA GROTTÉ SAINT-MARCEL

2759 Route Touristique des Gorges - 07700 Bidon



Activités culturelles

Visite de la grotte suivie d'une initiation à la dégustation de vins ardéchois : Côtes du Rhône, Côtes du Rhône Villages ou Côtes du Rhône Villages Saint-Andéol. Découvrez cette expérience sensorielle inédite dans un environnement féérique ! La Grotte Saint Marcel, Cave Naturelle des Gorges de l'Ardèche® est exceptionnelle pour la conservation du vin mais aussi pour le déguster. Arômes sublimes, sens en éveil, la dégustation de la visite épicurienne clôturera avec panache votre visite de la grotte.

☎ 04 75 04 38 07

@ contact@grotte-ardeche.com

🌐 www.grotte-ardeche.com/reservation/visite-epicurienne.html?origine=switchLangue



A la demande.

DÉGUSTATION ŒNOLOGIQUE À 50 MÈTRES SOUS TERRE ET VISITE DE L'AVEN D'ORGNAC

2240 route de l'Aven - 07150 Orgnac-l'Aven



À 50 mètres sous terre, découvrez les plus belles cuvées des Vignerons Ardéchois et notamment le Grand Aven, appellation Côte du Vivarais, vieilli dans la cave la plus spectaculaire d'Ardèche : l'Aven d'Orgnac ! Initiez-vous à la dégustation dans une grotte au décor naturel à couper le souffle ! Après une descente de 220 marches, dégustez les plus belles cuvées des Vignerons Ardéchois à 50 m sous terre, là où le calme et l'obscurité affinent les

☎ 04 75 38 65 10
@ infos@orgnac.com
🌐 orgnac.tickeasy.com/

Du 01/03 au 30/06/2024, le 1er samedi du mois de 18h à 20h.

Du 02/07 au 29/08/2024, tous les mardis et jeudis de 18h30 à 20h30.

Du 01/09 au 15/11/2024, le 1er samedi du mois de 18h à 20h.



LES DÉGUSTATIONS DE JÉZABEL

6 rue Bertranne - 07700 Bourg-Saint-Andéol



Dégustation découverte de vins et de produits du terroir. Avec une spécialiste diplômée de l'université du vin de Suze la Rousse. Différents ateliers proposés. Animations dans un joli petit jardin à Bourg-Saint-Andéol ou chez des particuliers. Plusieurs dégustations (Découverte de l'Ardèche : vins et produits du terroir ardéchois; Dégustation vins et chocolat; Dégustation vins et fromages; Dégustation dinatoire; Dégustation à l'aveugle...)

☎ 06 10 15 75 89
@ jezabeljanvre@yahoo.com

TARIFS à titre indicatif



**Du 15/11/2023 au 31/12/2024
tous les jours sur rendez-vous.**

CONTE-MOI UN TERROIR

07130 Cornas



Prestataires

L'art de vous conter un terroir ! Laissez-vous porter par Eric, loin des sentiers battus, sur des chemins de traverse qui vous amèneront à découvrir et respirer ces terres si singulières. L'Ardèche et la Drôme sont riches d'histoire, de savoir-faire ancestraux et de panoramas à couper le souffle.

☎ 06 73 54 03 24
@ bienvenue@contemoiunterroir.fr

TARIFS à titre indicatif
Voir site internet



Toute l'année.

COURS DE CUISINE BY RICHARD ROCLE À L'AUBERGE DE MONTFLEURY

200 route des Cépages - 07170 Saint-Germain



Participez aux cours de cuisine de Richard Rocle, chef étoilé à l'Auberge de Montfleury, et apprenez à concocter de délicieux plats ! 18h15 accueil des participants à L'Auberge de Montfleury - 18h30 début du cours - vers 21h30 : repas (entrée / plat / dessert) en alliance mets et vins

☎ 04 75 94 74 13
🌐 auberge-de-montfleury.fr

TARIFS à titre indicatif

**Lundi 11 mars 2024 à 18h15.
Spécial Pâtisserie !**

Mardi 16 avril 2024 à 18h15.

Les Siphons et les légumes du printemps à l'honneur !

Mardi 21 mai 2024 à 18h15.

Menu spécial Fête des Mères.

Mardi 18 juin 2024 à 18h15.

Cocktail Dinatoire pour les soirées d'été !

VISITE GOURMANDE DE LA FERME L'ESCARGOT DES RESTANQUES

1328 chemin du Moulin à Vent - 07700 Saint-Remèze



Activités culturelles

Valérie & Cyrille vous racontent la vie de leurs escargots de la naissance à l'âge adulte. Durant la visite vous pourrez découvrir le quotidien au sein de notre ferme hellicicole dans la joie et la bonne humeur.

☎ 06 07 16 06 42
@ valerie.delabre@orange.fr
🌐 escargotdesrestanque.wix.com/escargotdesrestanque

TARIFS à titre indicatif

Tarifs voir site internet. Sur réservation uniquement.

Du 15/04 au 12/05/2024, tous les mardis et jeudis à 11h.

Du 01/07 au 14/09/2024

Ouverture le mardi et vendredi à 11h. Le jeudi à 17h30.



JEU D'ENQUÊTE SUR LES VINS BIO DU MAS D'INTRAS : WINE GAMING

3080 Route d'Intras - 07400 Valvignères



Activités culturelles

Formez une équipe de 4 à 6 joueurs et plongez-vous dans une enquête passionnante pour vous imprégner de l'histoire du domaine et du travail de la vigne. Trouvez des indices, réussissez les épreuves de dégustations et libérez la bouteille de son cryptex. Le WINE GAMING : l'escape game sur le vin bio ! Formez votre équipe de 4 à 6 joueurs et partez pour 1h30 d'enquête ludique, entre rires et découvertes, pour découvrir le travail de la vigne et l'univers du vin bio.

☎ 04 75 52 75 36
@ contact@masdintras.fr
🌐 www.masdintras.fr/france/jeu-le-wine-gaming/

**Du 01/01 au 31/12, Du lundi au samedi.
3 créneaux horaires: 10h30, 14h00 et 16h30.
Fermé le dimanche et jours fériés.**



BALADE EN GYROPODE « COLLINE DE L'HERMITAGE 1H30 » AVEC TERRES DE SYRAH

22, route de Larnage - 26600 Tain-l'Hermitage



Activités culturelles

Essayez-vous au gyropode pour une balade tout en douceur dans les coteaux de l'appellation Hermitage ! Céline & François, forts de leurs expériences en tant que restaurateur et caviste, vous emmènent de façon ludique et originale à la découverte des paysages, cépages et sols à l'origine des prestigieux vins de la Vallée du Rhône septentrionale. Arpentez la mythique Colline de l'Hermitage pour atteindre un somptueux panorama surplombant la vallée. Vue à couper le souffle garantie !

*Du 01/02 au 30/11/2024, tous les jours.
Reporté en cas de mauvais temps. A la demande.*

- ☎ 04 75 08 91 91
- @ contact@terresdesyrah.com
- 🌐 www.terresdesyrah.com



BALADE EN GYROPODE "COLLINE DE L'HERMITAGE 2H " - TERRES DE SYRAH BY CAVE DE TAIN

22, route de Larnage - 26600 Tain-l'Hermitage



Activités culturelles

Vous souhaitez partir à l'assaut des vignobles d'Hermitage et même de Crozes-Hermitage lors d'une balade commentée dans les vignes ? Ce circuit est fait pour vous ! Au cours d'une balade de 2h, vous sillonnerez les sentiers de la Colline de l'Hermitage pour découvrir cette appellation de renom et ses paysages. Vous parcourrez également les chemins de Crozes-Hermitage pour en apprendre plus sur les typicités de ces vignobles de renom.

*Du 01/02 au 30/11/2024, tous les jours.
Reporté en cas de mauvais temps. A la demande.*

- ☎ 04 75 08 91 91
- @ contact@terresdesyrah.com
- 🌐 www.terresdesyrah.com



MAISON DES VINS BY RHÔNE CRUSSOL

2, rue de la République - 07130 Saint-Péray



Activités culturelles

La Maison des Vins by Rhône Crussol, c'est un lieu où l'on se rassemble autour de nos trois appellations - Saint-Péray, Saint-Joseph, Cornas - que ce soit pour en déguster, pour en acheter, ou pour se partager les bons plans à dénicher juste à côté!

TARIFS à titre indicatif
Adulte : à partir de 15 €.

- ☎ 04 75 40 46 75
- @ tourisme@rhone-crussol.fr
- 🌐 www.rhone-crussol-tourisme.com



*Du 01/01 au 31/12, tous les jours.
Ouvertures voir les horaires sur le site*

Vignerons & caves - Vienne-Condrieu

LE CAVEAU DU CHÂTEAU (GUIGAL)

6 Route de la Roche - 69420 Ampuis



Découvrez un lieu unique situé au cœur du vignoble de Côte-Rôtie, dédié aux grands vins de la Vallée du Rhône, à la Culture, au Patrimoine et à la Gastronomie éphémère. Le Caveau du Château est composé de plusieurs espaces

☎ 04 58 17 08 70

@ contact@lecaveauduchateau.com

🌐 www.lecaveauduchateau.com



Du 01/04 au 31/10

Ouverture le lundi, mardi, mercredi, jeudi, vendredi et samedi de 10h à 12h30 et de 13h30 à 19h. Le dimanche de 10h à 12h30.

Fermeture exceptionnelle le 1er mai.

Du lundi au Samedi : 10:00 à 12:30 - 14:00 à 19:00

Dimanche : 10:00 à 12:30.

Du 01/11 au 31/03

Ouverture le lundi de 13h30 à 18h30. Le mardi, mercredi, jeudi, vendredi et samedi de 10h à 12h30 et de 13h30 à 18h30.

Fermetures exceptionnelles les 1er janvier et 25 décembre.

Lundi : 13:30 à 18:30

Du mardi au vendredi: 10:00 à 12:30 - 13:30 à 18:30

Samedi 10:00 à 12:30 - 14:00 à 18:30.

DOMAINE CHRISTOPHE SEMASKA

52 rue de Montlys - Verenay - 69420 Ampuis



Le Domaine Christophe Semaska situé à proximité du Château de Montlys, au pied d'un coteau en terrasse, produit 8 ha en Côte-Rôtie mais aussi Condrieu, St Joseph, Coteaux de Vienne et crus de la vallée du Rhône.

@ contact@domaine-semaska.com

🌐 www.domaine-semaska.com



TARIFS à titre indicatif

Dégustation gratuite pour les individuels, payante pour les groupes.

Ouverture du lundi au vendredi de 9h à 12h et de 14h à 18h.

Le samedi de 9h30 à 12h et de 14h30 à 18h.

Fermé le dimanche.

Fermetures exceptionnelles tous les jours fériés.

Fermeture annuelle du 1 au 20 août.

Fermeture pour événements.

MOUTON PÈRE ET FILS

23 montée du Rozay - 69420 Condrieu



Exploitation familiale de père en fils pour l'amour d'un terroir. Après de nombreux stages en biologie et œnologie, Jean-Claude s'installe avec son père André en 1989, dans l'exploitation familiale.

TARIFS à titre indicatif

Sur devis

☎ 04 74 87 82 36

@ contact@mouton-perefils.fr

🌐 www.mouton-perefils.fr



DOMAINE DE CORPS DE LOUP

2 route de Lyon - 69420 Tupin-et-Semons



En 1991, la famille Daubrée reprend l'ancien domaine abandonné, le restaure et replante des vignes. Ils cultivent aujourd'hui 3 ha de Côte-Rôtie sur 9 ha possible. Le domaine doit son nom au dernier loup de la région tué sur la propriété. Nous proposons toute l'année des "Visite/Dégustation" commentées du Domaine sur rendez-vous.

☎ 09 53 87 84 64

☎ 06 73 71 79 03

@ info@corpsdeloup.com

🌐 www.corpsdeloup.com



TARIFS à titre indicatif

Visites à partir de 15€

Tarif groupe à partir de 6 personnes.

Ouvert tous les jours de 9h à 12h et de 14h à 18h.

Fermeture entre Noël et Jour de l'an.

DOMAINE MAYOUSSIER

10 route du Bel - 38680 Auberives-en-Royans



Élegant château dont les origines remontent au 13ème siècle. Dans le parc naturel régional du Vercors, lieu de partage et d'émotions, le Domaine Mayoussier vous accueille en terres ancestrales du Royans pour y découvrir ses vins et son patrimoine. 6 cépages sont cultivés au domaine: Syrah, Viognier, Sauvignon Blanc, Roussanne, Pinot Gris, Persan que nous vinifions le plus naturellement possible. Visite et Dégustation : découverte du vignoble et du chai accompagné du vigneron avec dégustation des

☎ 07 89 02 39 48

☎ 07 89 09 14 51

@ bienvenue@domaine-mayoussier.fr

🌐 www.domaine-mayoussier.com/



Du 01/01 au 31/12 de 10h à 19h.

Fermé le dimanche.

De préférence sur rendez-vous.

DOMAINE EYMIN-TICHOUX

420 Chemin de Montrozier - 38200 Seyssuel



Le Domaine Eymin-Tichoux est un jeune domaine situé à Seyssuel producteur de Condrieu, Côte-Rôtie, Crozes-Hermitage mais aussi de vins de Vitis Vienna. Agriculture Biologique, tout est fait à la main, la vigne est cultivée à l'ancienne avec les mêmes méthodes qu'il y a 100 ans. Accueil personnalisé, visite de la cave, du chai, des vignes et dégustation sur rendez-vous.

☎ 06 23 49 41 42

@ contact@eymin-tichoux.fr

TARIFS à titre indicatif

Gratuit.

DOMAINE CHRISTOPHE PICHON

7 zone viticole, Jassoux - Grand val - 42410 Chavanay



Le domaine, c'est une histoire de famille! Christophe a repris la suite de son père et a acquis ses premières vignes en 1991. Le domaine s'est alors développé et compte aujourd'hui : 5 ha de Condrieu, 3 ha de Côte-Rôtie et 4.7 ha de Saint-Joseph.

TARIFS à titre indicatif
sur devis

☎ 04 74 87 06 78

☎ 06 87 34 71 44

@ chrpichon@wanadoo.fr

🌐 www.domaine-pichon.fr



Toute l'année : ouvert tous les jours (de 10h à 12h et de 14h à 18h) sauf les dimanches et jours fériés.

LES VINS DE VIENNE

1 Zone d'Activité de Chassoux - 42410 Chavanay



Yves Cuilleron, Pierre Gaillard et François Villard rêvaient de faire renaître le vignoble de Seyssuel. Ils l'ont fait avec passion et plaisir ! Les Vins de Vienne sont nés officiellement en 1996. Dégustation sur réservation uniquement, payant. La cave se situe sur la commune de Chavanay (42). Les visites et dégustations se font sur rendez-vous. Plus d'infos au 04 74 85 04 52 ou contact@lesvinsdevienne.fr

TARIFS à titre indicatif
sur devis

Du 01/01 au 31/12.

Fermé lundi et dimanche.

9h00 à 12h30 et 13h30 à 17h30. Dégustation sur réservation uniquement.



Vignerons & caves - Drôme

DELAS FRÈRES (MAISON CHAMPAGNE RODERER)

40 avenue Jules Nadi - 26600 Tain-l'Hermitage



La Maison Delas Frères propose un nouvel écrin à Tain l'Hermitage pour la vinification et l'élevage de ses vins les plus prestigieux et une offre Oenotouristique haut de gamme - LUXE. Depuis 1996, la vénérable Maison Delas Frères dont les racines remontent à 1835, a retrouvé l'âme et l'éclat qui ont contribué à sa renommée.

TARIFS à titre indicatif

Formules Visites et Dégustations sur demande:

Premium = 40€ttc/personne

Signature = 50€ttc/personne

Du 01/12/2023 au 31/12/2024

le lundi, mardi, mercredi, jeudi, vendredi et samedi de 9h30 à 12h et de 14h30 à 18h30.

Visite de cave uniquement sur rendez-vous.

- 04 75 08 92 97
- detail@delas.com
- www.delas.com



CAVE DE TAIN

22 route de Larnage - 26600 Tain-l'Hermitage



Principal producteur de crus septentrionaux, spécialiste de la Syrah et vigneron en développement durable. Itinéraire pédestre de découverte du vignoble de l'Hermitage "Sur les Pas de Gamber". Producteur de 5 crus de la Vallée du Rhône : Crozes-Hermitage, Hermitage, Saint-Joseph, Saint-Péray et Cornas ainsi que des Vins des Collines Rhodaniennes IGP. Visites grand public, visites et

- 04 75 08 20 87
- 04 75 08 91 86
- contact@cavedetain.com
- www.cavedetain.com



Du 01/07 au 31/08/2024

le lundi, mardi, mercredi, jeudi, vendredi et samedi de 9h à 19h. Le dimanche de 10h à 12h30 et de 14h à 18h.

Du 01/09 au 31/12/2024

tous les jours.

Fermeture exceptionnelle le 25 décembre.

Du lundi au samedi de 9h à 12h30 et de 14h à 18h30. Dimanche de 10h à 12h30 et de 14h à 18h.

CAVEAU M. CHAPOUTIER

18 avenue du Dr Paul Durand - 26600 Tain-l'Hermitage



Le Caveau M. CHAPOUTIER vous propose des prestations de dégustations, visites de vignoble, ateliers d'initiation, balades à vélo pour explorer le vignoble. Animés par nos sommeliers conseils, ils vous feront découvrir les valeurs et l'âme de la Maison. Atelier Découverte tous les vendredis soir, 69 € par personne
Atelier du Mois 1 à 2 fois par mois, le samedi, 130 € par personne

Du 08/12/2023 au 31/12/2024, tous les jours.

Fermetures exceptionnelles les 1er janvier et 25 décembre.

Lundi, Mardi, Mercredi, Jeudi, Vendredi, Samedi, Dimanche : ouvert

Lundi, Mardi, Mercredi, Jeudi, Vendredi, Samedi : 10h-13h et 14h-19h

Samedi : ouverture en non stop le 24/12 et 31/12

Dimanche et jours fériés : 10h-13h et 14h-18h, ouverture en non stop le 24/12 et 31/12.

- 04 75 08 92 61
- caveau@chappoutier.com
- www.chappoutier.com



DOMAINE DE GRANGENEUVE

O et H Bour - 1200 Route des Esplanes - Domaine de Grangeneuve - 26230 Roussas



Sur la route de Grignan – au cœur de la Drôme Provençale, la famille BOUR, pionnière de l'AOC Grignan les Adhémar, vous fera découvrir une magnifique gamme de vins élégants et très équilibrés, fruités et intenses à la fois dans une bastide provençale du 18ème s. Plusieurs prestations.

- Dégustation des cuvées incontournables de Grangeneuve : GRATUIT.

- Les Incontournables Gourmands : 6 cuvées avec tartinades : 10€/pers

- Les Dégustations Commentées

Du 02/01 au 31/12/2024, tous les jours.

Fermeture exceptionnelle le 25 décembre et 1er janvier.

Lundi, Mardi, Mercredi, Jeudi, Vendredi : 09h à 19h

Samedi, Dimanche : 10h à 19h

- 04 75 98 50 22
- domaines.bour@wanadoo.fr
- www.domainedegrangeneuve.fr



DOMAINE DE MONTINE - VIGNERONS

La Grande Tuilière - BP 5 - 26230 Grignan



Une famille de vignerons vous accueille toute l'année dans un lieu authentique et apaisant de la Drôme provençale. Passionnée depuis 4 générations nous proposons une large gamme de vins à la dégustation.

TARIFS à titre indicatif

Tarif groupe à partir de 20 personnes.

Pass'Drôme valable sur la production du domaine.

- 04 75 46 54 21
- contact@domainedemontine.fr
- www.domaine-de-montine.com



LE SECRET DE LA TRUFFE ET DU VIN À MONTINE

La Grande Tuilière - 26230 Grignan



Découverte du monde de la truffe et du vin en Drôme Provençale : marché aux truffes, démonstration de cavage, visite de cave et dégustation, repas truffé, sont au programme de votre journée. Sur réservation.

TARIFS à titre indicatif

Adulte : 95 €.

- 04 75 46 54 21
- contact@domainedemontine.fr
- www.domaine-de-montine.com

Toute l'année, tous les jours.

Fermetures exceptionnelles les 1er janvier et 25 décembre.

De 9h à 12h et de 14h à 19h

Juillet Août ouvert entre midi et deux.

Sur demande

CLAIRMONT

755 route des Vignes - 26600 Beaumont-Monteux



Dégustations, visites de cave, ateliers autour du vin...
Vivez l'expérience Clairmont ! Ce sont aujourd'hui neuf familles et quatorze vigneron, aux côtés d'une équipe de dix personnes qui œuvrent des terres à la bouteille pour vous offrir le meilleur de nos 130 hectares en Crozes-Hermitage, Saint-Joseph et Collines Rhodaniennes.

☎ 04 75 84 61 91
✉ contact@clairmont.fr
🌐 www.clairmont.fr

TARIFS à titre indicatif

Dégustation effectuée sur rendez-vous

Du 01/01 au 31/12/2024**le lundi, mardi, mercredi, jeudi, vendredi et samedi de 9h à 12h et de 14h à 18h.**

Fermures exceptionnelles les 1er janvier, Lundi de Pâques, Jeudi de l'Ascension, Lundi de Pentecôte, 1er mai, 8 mai, 14 juillet, 15 août, 1er novembre, 11 novembre et 25 décembre.
Fermé le dimanche et les jours fériés.

**CAVE DOMAINE PRADELLE**

905 route de Tain - 26600 Chanos-Curson



La Cave de notre Domaine familial vous accueille individuellement ou en groupe pour une dégustation ou une visite du Domaine. Vous pourrez déguster du Crozes-Hermitage, du Saint-Joseph et du vin de pays issus de nos meilleurs cépages.

☎ 04 75 09 79 26
✉ info@cave-domaine-pradelle.com
🌐 www.cave-domaine-pradelle.com

TARIFS à titre indicatif

5 €/personne : Visite du Domaine commentée par le vigneron avec dégustation de nos différentes cuvées

Du 16/01 au 31/12/2024**Ouverture le mardi, mercredi, jeudi, vendredi et samedi de 9h30 à 18h.**

Fermures exceptionnelles les 1er mai, 1er novembre et 25 décembre.
Mardi, Mercredi, Jeudi, Vendredi, Samedi : ouvert.

**DOMAINE MICHELAS ST JEMMS**

557, Route de Bellevue - 557 route de Bellevue - Mercuriol - 26600 Mercuriol-Veaunes



C'est l'alliance de valeurs simples et authentiques qui constitue l'identité du domaine Michelas Saint Jemms depuis toujours. Son engagement est guidé par le respect des terroirs. Des vins issus d'un travail rigoureux et respectueux de l'environnement, élevés dans un splendide chai. Le Domaine Michelas Saint Jemms se renouvelle constamment pour produire des cuvées d'une grande qualité avec 4 appellations d'origine : Crozes-Hermitage, Saint-Joseph, Hermitage et Cornas.

☎ 04 75 07 86 70
✉ michelas.st.jemms@orange.fr
🌐 www.michelas-st-jemms.fr

Du 01/12/2023 au 31/12/2024**le lundi, mardi, mercredi, jeudi et vendredi de 9h à 12h et de 14h à 18h.**

Fermures exceptionnelles les 1er janvier, 1er mai, 8 mai, 14 juillet, 15 août, 1er novembre, 11 novembre et 25 décembre.
Fermeture 1ère semaine de janvier.

**DOMAINE PIALLAT - VIN**

765 Route du Pègue - 26770 - 26770 Montbrison-sur-Lez



Venez découvrir nos millésimes Côtes du Rhône Village Rouge, Blanc et Rosé
Déguster notre Huile d'Olive Variété La Tanche, douce & fruitée
La Truffe, cavages et dégustations de mi-novembre à mi-mars.

☎ 04 75 53 68 84
☎ 06 95 05 40 13
✉ domaine.piallat@wanadoo.fr
🌐 www.domainepiallat.info

TARIFS à titre indicatif

Côtes du Rhône rouge : de 8.90€ à 13.90€

Côtes du Rhône rosé : 9€

Côtes du Rhône blanc : 10€.

Du 01/01 au 30/12/2024, tous les jours.**9h à 13h et 14h - 19h****Possibilités d'horaires différents sur rendez-vous.****DOMAINE JEAN ESPRIT**

785 Chemin des Blaches - 26600 Pont-de-l'Isère



Le Domaine Jean Esprit est une propriété familiale depuis 1909, constitué de 22 hectares situés à Pont de l'Isère (Drôme), au sud de l'appellation Crozes-Hermitage. En 2017, guidé par un fort esprit transgénérationnel, Jean succède à son père et reprend les rênes du Domaine. Artisan vigneron, Jean produit des cuvées en Crozes rouge et blanc, Cornas et Vin de France. Soucieux de préserver notre terroir, le Domaine pratique une agriculture biologique.

☎ 06 79 72 01 49
✉ contact@domaine-esprit.com
🌐 www.domaine-esprit.com

TARIFS à titre indicatif

Du 01/01 au 31/12/2024, tous les jours.
Visites et dégustations sur rendez-vous uniquement.

**DOMAINE DU CHARDON BLEU**

140 Rte de Nyons - 26770 Roche-Saint-Secret-Béconne



Nous vous accueillons dans notre chalet à la Roche-St-Secret pour

Du 01/01 au 30/04, tous les mardis, mercredis, jeudis, vendredis et samedis.**Mardi : 10h à 12h, 15h à 19h****Mercredi, Vendredi : 10h à 12h****Jeudi, Samedi : 15h à 19h****ouvert le dimanche et le lundi sur rdv.****Du 01/05 au 15/09, tous les lundis, mardis, mercredis, jeudis, vendredis et samedis.****Lundi, Mardi, Mercredi, Jeudi, Vendredi, Samedi : 10h à 12h, 14h30 à 19h****Ouvert le dimanche sur rendez-vous.****Du 16/09 au 31/12, tous les mardis, mercredis, jeudis, vendredis et samedis.****Mardi, Mercredi, Jeudi, Vendredi, Samedi : 10h à 12h, 15h à 19h****Ouvert le dimanche et le lundi sur rendez-vous**

de 10h à 12h et de 14h à 19h (attention : nous ne sommes que 2 à travailler sur notre exploitation et je m'absente parfois pour des salons ou des livraisons, tandis que Manu est dans ses terres : nous faisons notre maximum pour être au caveau mais afin d'être sûrs de nous trouver n'hésitez pas à téléphoner au 06 02 06 68 59 !).



DOMAINE PEYLONG

Domaine Peylong - 508 chemin de Peylong - 26400 Suze



Vins de la Drôme, AOC Coteaux et Crémant de Die brut nature. Sur 5 ha de charme, 2 passionnés élaborent des vins de caractère tranquille : l'Inespéré, l'Oublié et le sage ; et effervescent : l'Etourdie. Soirées épicuriennes et cuisine maison (l'été). Cuisine maison en accord avec nos vins (juillet et août)

TARIFS à titre indicatif
Entrée libre.

☎ 06 02 50 83 64

@ flombard@peylong.com

www.peylong.com



Du 01/11 au 31/03, tous les lundis, mardis, mercredis, jeudis, vendredis et samedis de 16h30 à 18h.

Ou sur rendez-vous.

Du 01/04 au 05/10/2024, tous les jours de 17h à 19h.

CAVE FERRATON PÈRE ET FILS

7 quai Arthur Rostaing - 26600 Tain-l'Hermitage



La maison Ferraton Père et Fils vous accueille dans son caveau. Nous vous proposons d'y découvrir nos secrets d'élaboration en visitant notre cuverie et notre chai puis de déguster nos différents vins.

TARIFS à titre indicatif

Entrée libre. Nous consulter pour les groupes.

☎ 04 75 08 51 93

@ caveau@ferraton.fr

www.caveau-ferraton.fr/



Du 01/12/2023 au 31/12/2024

Ouverture le mardi, mercredi, jeudi, vendredi et samedi de 10h à 12h30 et de 14h30 à 19h.

Ouverture éventuelle le lundi de 14h30 à 18h30 selon la période.

DOMAINE ROZEL

202 route de Montélimar - 26230 Valaurie



La famille Rozel, (22 générations de vigneron depuis 1464) vous invite à venir découvrir leurs vins au Domaine et à participer à leurs activités oenotouristiques : visites en gyropode Segway, trottinette tout terrain ou 4x4, découverte du système d'agroforesterie...

TARIFS à titre indicatif
sur devis

☎ 04 75 98 57 23

@ domainerozel@orange.fr

www.domainerozel.fr



Toute l'année, tous les jours.

9h - 12h et 14h - 19h.

Dimanche et jours fériés de 10h à 12h et de 15h à 18h.

CAVE POULET ET FILS

785 Avenue de la Clairette, - 145 chemin des Sagnats - 26340 Vercheny



En bon vigneron, Emmanuel perpétue un savoir-faire ancestral transmis de père en fils depuis 4 générations. C'est avec plaisir qu'il vous accueillera pour vous faire découvrir les vins de sa production : Clairette et Crémant de Die et Châtillon-en-Diois.

TARIFS à titre indicatif

Entrée libre

☎ 04 75 21 72 80

@ cave_alain_poulet@yahoo.fr

www.poulet-et-fils.com/



Du 01/01 au 31/12, tous les jours de 8h à 17h30.

Sur rendez-vous les week-ends.

DOMAINE LAURENT FAYOLLE

9, rue du Ruisseau - 26600 Gervans



Le Domaine Laurent Fayolle est une exploitation viticole familiale qui produit des vins AOC Crozes Hermitage, Hermitage et St Peray. Nous vous accueillons au sein de notre caveau labellisé. 6ème génération de vignerons.

TARIFS à titre indicatif

Sur rendez-vous - Forfait groupe adultes : à partir de 5 € (par personne.).

Tarif groupe à partir de 10 personnes.

☎ 04 75 03 33 74

@ contact@laurentfayolle.fr

www.laurentfayolle.fr



Du 01/12/2023 au 31/12/2024 - Sur rendez-vous le samedi. le lundi, mardi, mercredi, jeudi et vendredi de 9h30 à 12h30 et de 13h30 à 17h.

Fermetures exceptionnelles les 1er janvier, Lundi de Pâques, Jeudi de l'Ascension, Lundi de Pentecôte, 1er mai, 8 mai, 14 juillet, 15 août, 1er novembre, 11 novembre et 25 décembre.

Vignerons & caves - Ardèche

CHÂTEAU LES AMOUREUSES

LE DOMAINE Château les Amoureuses, Chemin de Vinsas - 07700 Bourg-Saint-Andéol



En plein cœur de Bourg-Saint-Andéol, l'équipe du Château les Amoureuses vous accueille toute l'année dans un nouvel espace dédié à la dégustation-vente des vins du Domaine (AOP Côtes-du-Rhône et IGP Ardèche) & de produits du terroir. La boutique du Château les Amoureuses offre un cadre raffiné. Ateliers mets/vins, initiation à la dégustation, activités œnotouristiques. A quelques encablures des gorges de l'Ardèche et de la Caverne du Pont-d'Arc

☎ 04 75 96 15 62

@ contact@lesamoureuses.wine

🌐 www.lesamoureuses.wine/

Toute l'année. Tous les jours.

Fermé samedi et dimanche.

Fermetures exceptionnelles les 1er janvier, Lundi de Pâques, Jeudi de l'Ascension, Lundi de Pentecôte, 1er mai, 8 mai, 14 juillet, 15 août, 1er novembre, 11 novembre et 25 décembre. Ouvert de 9h à 12h et de 14h à 17h (jusqu'à 16h le vendredi).



DOMAINE NOTRE DAME DE COUSIGNAC

150 Chemin de Campana - Quartier Cousignac - 07700 Bourg-Saint-Andéol



Un vignoble Bio, labellisé Haute Valeur environnementale, membre de l'Observatoire National de la Biodiversité. Des vins AOC qualitatifs, sans sulfites ajoutés, à déguster entre amis, en terrasse, au restaurant BIO du domaine ou nos chambres d'hôtes l'été. Dégustation de nos vins bios en rouge, rosé et blanc : AOC Côtes du Rhône, Côtes du Rhône Village Saint Andéol, Côtes du Vivarais, IGP Ardèche. Cette dégustation peut se faire au caveau lors des heures d'ouverture ou sur rdv et se combiner avec une visite des chais

Du 21/11/2023 au 31/12/2024

le lundi, mardi, mercredi, jeudi et vendredi.

Prendre contact avec le domaine avant de venir. Jours et horaires d'ouverture susceptibles de changer selon la saison.

☎ 04 75 54 61 41

@ contact@domainedecousignac.fr

🌐 www.domainedecousignac.fr/



DOMAINE ALAIN VOGÉ

4, impasse de l'Equerre - 07130 Cornas



Vigneron des Côtes du Rhône septentrionales: Cornas, Saint-Péray, Saint-Joseph. 12 hectares cultivés en coteaux. Le travail, fait entièrement à la main, permet de rester au plus près du vignoble, qualité aujourd'hui renforcée par la conversion du Domaine en bio et en biodynamie.

☎ 04 75 40 32 04

@ contact@alain-voge.com

🌐 www.alain-voge.com

TARIFS à titre indicatif

Entrée libre.

Du 01/01 au 31/12

Ouverture le lundi, mardi, mercredi, jeudi et vendredi de 10h à 12h30 et de 14h à 18h. Le samedi de 10h à 12h30 et de 14h à 17h.

Fermé le dimanche.

Sur rendez-vous en dehors de ces horaires.



DOMAINE DU COULET, BARRET MATTHIEU

3 impasse de la Mûre - 07130 Cornas



Le domaine familial est composé de 20 ha de vignes en coteaux sur des sols granitiques très dégradés. Nous cultivons la SYRAH pour élaborer nos vins rouges en AOC CORNAS et AOC COTES DU RHONE en culture biologique et biodynamique.

☎ 04 75 77 20 48

@ matthieu.barret@domaineducoulet.com

🌐 domaineducoulet.com/

TARIFS à titre indicatif

Entrée libre.

Du 01/01 au 31/12

Ouverture le lundi, mardi, mercredi et jeudi de 9h à 17h. Le vendredi de 9h à 15h30.



DOMAINE LEMÉNICIER

802 Chemin des Peyrouses - 07130 Cornas



Vigneron des Côtes du Rhône
AOC Cornas
AOC Saint-Péray
AOC Crozes Hermitage

TARIFS à titre indicatif

Entrée libre

☎ 04 75 81 00 57

@ contact@domaine-lemenicier.fr

🌐 www.jacqueslemenicier.com

Du 01/01 au 31/12

Ouverture le lundi, mardi, mercredi, jeudi, vendredi et samedi de 8h30 à 12h et de 13h30 à 18h30.

Dimanche sur rendez-vous.



DOMAINE LIONNET

160 - 162, avenue du Colonel Rousset - RD 86 - 07130 Cornas



Domaine en agriculture biologique certifiée : AOC Cornas et Saint-Joseph. Nos vignes sont situées sur les villages de CORNAS et CHATEAUBOURG dans la Vallée du Rhône pour produire des vins en AOC CORNAS et AOC Saint JOSEPH.

☎ 06 24 39 02 84

@ domainelionnet@orange.fr

TARIFS à titre indicatif

Entrée libre.

Tarif groupe à partir de 10 personnes.

Toute l'année, tous les jours.

Sur rendez-vous.



DOMAINE ALAIN DUMARCHER

250 chemin de combe chareil - LE CLOS DE PRIME - 07700 Gras



Le Domaine vous accueille au cœur de la Garrigue Ardéchoise, ici des vins vrais et authentiques élaborés par le vigneron. Soucieux du respect de l'environnement et de la biodiversité notre exploitation est certifiée Haute Valeur Environnementale niveau 3. 17 hectares de vignes et 7 de lavandins, en plein cœur de la Garrigue Ardéchoise sur le plateau de Gras à 360 m. d'altitude. Groupe de 2 à 15 personnes sur réservation au 04.75.04.31.82 ou 06.32.36.51.19.

☎ 04 75 04 31 82

☎ 06 32 36 51 19

@ a.dumarcher@orange.fr

🌐 www.domainealaindumarcher.com/

Du 01/01/2023 au 31/12/2024**Ouverture le lundi, mardi, mercredi, jeudi, vendredi et samedi de 10h à 19h.****Dimanche possible uniquement sur rendez-vous.****DOMAINE DE GOUYE**

1085 chemin de Gouye - 07300 Saint-Jean-de-Muzols



Cave créée en 1932. Vinification traditionnelle, les raisins sont pressés à l'ancienne avec le pressoir mécanique de 1868. Travail des vignes au cheval. Visite du vignoble, cave et dégustation gratuites. Vente directe sur rendez-vous toute l'année.

☎ 04 75 08 58 24

☎ 06 71 92 17 60

☎ 06 82 16 41 86

@ sdesbos@wanadoo.fr

TARIFS à titre indicatif

Dégustation et visite gratuites.

Du 01/12/2023 au 31/12/2024, tous les lundis, mardis, mercredis, jeudis, vendredis et samedis.**Lundi, Mardi, Mercredi, Jeudi, Vendredi, Samedi : ouvert Sur rendez-vous.****CAVE DOMAINE NICOLAS CROZE**

5, Rue Max Ernst - Rue Max Ernst5 - 07700 Saint-Martin-d'Ardèche



Domaine familiale de 4 générations situé au cœur du village de Saint Martin face aux remparts dentelés d'Aigeeze produisant des Côtes du Rhône puissants, épicés ou gouleyant.

TARIFS à titre indicatif**Du 30/09/2023 au 30/03/2024****Ouverture le lundi, mardi, jeudi et vendredi de 9h à 12h et de 14h à 18h. Le mercredi de 9h à 12h. Le samedi de 9h30 à 12h et de 15h30 à 18h. Le dimanche .****Fermures exceptionnelles les 1er janvier et 25 décembre.****FERME LE 24/12 AM.****Du 31/03 au 28/06/2024****Ouverture le lundi, mardi, jeudi et vendredi de 9h à 12h et de 14h à 18h30. Le mercredi de 9h à 12h15 et de 14h à 18h30. Le samedi de 9h30 à 12h et de 16h30 à 18h30. Le dimanche de 10h à 12h.****Du 29/06 au 28/09/2024****Ouverture le lundi, mardi, mercredi, jeudi, vendredi et samedi de 9h à 12h30 et de 14h à 19h. Le dimanche de 10h à 13h.**

☎ 04 75 04 62 28

☎ 06 86 69 24 17

@ contact@domaine-nicolas-croze.com

🌐 www.domaine-nicolas-croze.com

**DOMAINE DE LA CROIX BLANCHE**

130 Chemin neuf - 07700 Saint-Martin-d'Ardèche



Aux portes sud des Gorges de l'Ardèche. Dans un souci de respect de la nature et de développement durable, nous travaillons nos vignes en culture bio. Dégustation et vente des vins, d'huile d'olive bio du Domaine et produits Ardéchois.

TARIFS à titre indicatif

Accès libre.

Tarif groupe à partir de 12 personnes.

Visite des caves et dégustation des vins accompagnée d'une planche de charcuteries et fromages

☎ 04 75 04 65 07

☎ 06 31 30 58 02

@ contact@domainedelacroixblanche.fr

🌐 www.domainedelacroixblanche.com

**DOMAINE CHABOUD CELLIER**

21 rue Ferdinand Malet - Place Richard - 07130 Saint-Péray



L'histoire du domaine s'écrit dès 1798 à Saint-Péray, lorsque que Louis Alexandre y fonda la maison Chaboud. La légende raconte que la première bouteille de Saint-Péray moussoux fut vinifiée en ce lieu au milieu du 19e siècle...Ce vin unique au monde a toujours fait parler de lui, que ce soit des écrivains de renom qui l'ont consommé (Lamartine, Maupassant, Daudet), des rois et des têtes couronnées comme le tsar de Russie ou les compositeurs comme Wagner. 6e génération

☎ 04 75 40 31 63

@ contact@domainechaboudcellier.com

🌐 www.domainechaboudcellier.com/

Du 01/01 au 31/12**Ouverture le lundi, mardi, mercredi, jeudi, vendredi et samedi de 10h à 17h30.****Fermé le dimanche.****Dégustations de groupe sur rendez-vous.****DOMAINE DU TUNNEL**

20 rue de la République - 07130 Saint-Péray



Ce fameux tunnel tout en pierres et long de 150 mètres, est reconverti en superbe cave d'élevage. Stéphane exploite 12 hectares de vignes. Sur les appellations respectives, Cornas, Saint Péray, Saint Joseph, Condrieu et vin de France en rouge et rosé. Elevage : 14 mois pour les rouges et 8 à 10 mois pour les blancs.

TARIFS à titre indicatif

Entrée libre.

☎ 04 75 80 04 66

☎ 06 81 07 31 89

☎ 06 83 57 33 24

@ domaine-du-tunnel@wanadoo.fr

🌐 www.domaine-du-tunnel.fr

Du 01/01 au 31/12, tous les lundis, mardis, mercredis, jeudis, vendredis et samedis de 9h à 16h30.**Fermeture annuelle du 01/08 au 14/08.**

DOMAINE RÉMY NODIN - LA BEYLESSE

1 avenue du 8 mai - La Beylesse - 07130 Saint-Péray



Producteur en AOC Saint-Péray, IGP Ardèche, AOC Crozes-Hermitage, AOC Saint-Joseph et AOC Cornas. Fondé au XIIème siècle, le domaine de la Beylesse est un solide et noble corps de ferme fortifié, le plus ancien domaine de Saint-Péray. Sous 4 appellations différentes, en rouge,

☎ 04 75 40 35 90

☎ 06 81 04 16 62

@ contact@remy-nodin.fr

🌐 www.remy-nodin.fr



Du 01/01 au 30/06

le mardi, mercredi, jeudi, vendredi et samedi de 10h à 12h et de 14h à 19h.

Fermé lundi et dimanche.

Du 01/07 au 31/08

le lundi, mardi, mercredi, jeudi, vendredi et samedi de 10h à 12h et de 14h à 19h. Le dimanche de 14h à 19h.

Du 01/09 au 30/11

le mardi, mercredi, jeudi, vendredi et samedi de 10h à 12h et de 14h à 19h.

Fermé lundi et dimanche.

Du 01/12 au 31/12

tous les jours de 10h à 12h et de 14h à 19h.

CAVEAU DES VIGNERONS

315 route de St Thomé - 07400 Valvignères



Fondée en 1952, la cave vinifie et commercialise la production de 44 coopérateurs sur une superficie de 470 hectares, soit de 25 000 à 30 000 hl de vin. Les coopérateurs sont de Valvignères, St-Thomé et Gras. Structure sélectionnée "Goûtez l'Ardèche".

☎ 04 75 52 60 60

@ caveauvalvigneres07@gmail.com

🌐 www.cavevalvigneres.fr



TARIFS à titre indicatif

Entrée libre.

Tarif groupe à partir de 10 personnes.

Du 01/01 au 30/06 et du 01/09 au 31/12

Ouvert du mardi au samedi

De 9h à 12h / 14h à 18h.

Du 01/07 au 31/08

Ouvert du lundi au samedi

De 9h à 12h / 14h à 19h.

Fermé dimanche et jours fériés.

DOMAINE DU MAS D'INTRAS

3080 Route d'Intras - 07400 Valvignères



Domaine viticole familial de 25 ha en agriculture biologique, le Mas d'Intras vous accueille toute l'année pour vous faire découvrir ses vins IGP Ardèche. Sélectionnée par "Les étapes savoureuses Ardèche" "Goûtez l'Ardèche" et "Vignobles & Découvertes".

☎ 04 75 52 75 36

@ contact@masdintras.fr

🌐 www.masdintras.fr



TARIFS à titre indicatif

Accès libre.

Tarif groupe à partir de 8 personnes.

De 4.70 à 9.50€ la bouteille.

3,70 le jus de raisin.

Ouvert toute l'année, du lundi au samedi de 10h-12h/13h30-18h30

Fermé le dimanche et jours fériés et les samedis de janvier-février.

Producteurs

L'ESSENTIEL DE LAVANDE

270 allée de Fontchaude - 26160 La Bégude-de-Mazenc



☎ 04 26 79 00 70

@ odile@essentiel-de-lavande.com

www.essentiel-de-lavande.com

Domaine producteur et créateur de produits cosmétiques bio à base de lavande. Odile vous ouvre ses portes lors de visites, ateliers et expériences uniques toute l'année au cœur des lavandes. Immersion dans la culture de la lavande et du lavandin. Au programme : Visites guidées « de la culture à l'huile essentielle de lavande », ateliers de fabrication de cosmétiques, massages au milieu des champs, pique-niques chics, boutique sur place.

Du 01/07 au 31/08, tous les jours de 10h à 18h.

Visite découverte à 11h et 16h.

Du 01/09 au 30/06 de 10h à 18h.

Fermé le dimanche.

Visite découverte uniquement sur réservations : 06 62 86 64 12 - odile@essentiel-de-lavande.com.



LA FERME DES EYBRACHAS

745 Chemin des Eybrassas - 26230 Réauville



☎ 06 86 91 88 99

@ contact@truffe-noire-drome.com

www.truffe-noire-drome.com

Virginie, trufficultrice propose une rencontre privilégiée avec la Truffe Noire lors de journées découverte (cavage et dégustations) sur réservation tous les samedis et dimanches de janvier et février. Découverte des truffières, du travail du chien et menu truffé.

Commencez votre journée par une balade sur les marchés aux truffes et rendez-vous à la ferme pour une visite commentée et cavage, suivis d'un casse-croûte rabassier composé de plats truffés de l'entrée au dessert. Réservation indispensable, possible

directement en ligne sur

Du 01/01 au 31/12/2024, tous les samedis et dimanches. Samedi, Dimanche : Journées "Découvertes de la truffe" (en saison). sur réservation



LOU MOULI D'OLÏ

Domaine de la Souteyranne - 07700 Bourg-Saint-Andéol



☎ 04 75 54 70 54

☎ 06 16 38 61 92

@ moulin@parole-dolive.com

www.parole-dolive.com/

Situé en plein cœur de la Vallée du Rhône, à Bourg Saint Andéol, nous vous invitons à venir découvrir notre moulin à huile d'olive ainsi que notre gamme de produits oléicoles. Visite et dégustations vous sont proposées toute l'année sur réservation. Nos gammes d'huiles d'olives, d'huiles de graines, de purée d'olives, tapenades et olives de table fabriquées au moulin au cours d'une dégustation.

Du 01/07 au 31/12/2024

le lundi, mardi, mercredi, jeudi, vendredi et samedi.

De 9h à 12h et de 14h à 19h.

Hors période d'ouverture : sur rdv au 06 16 38 61 92

Fermé pendant les vacances de Noël.

Du 01/01 au 30/06/2024

le mardi, mercredi, jeudi, vendredi et samedi.

De 9h à 12h et de 15h à 18h.



PIQUE-NIQUE CHIC AU COEUR DES LAVANDES - L'ESSENTIEL DE LAVANDE

270 allée de Fontchaude - Les Homais - 26160 La Bégude-de-Mazenc



☎ 04 26 79 00 70

@ odile@essentiel-de-lavande.com

www.essentiel-de-lavande.com

Activités culturelles

De bons produits locaux de saison et 3 versions pour ravir toutes les papilles ! Végétarienne, terroir ou premium... on opte pour sa cagette garnie favorite et l'on part en quête du spot de rêve pour s'installer tout près des champs de lavande. La version premium très chic pour buller en couple. Au menu : truffe et champagne avec une vue imprenable sur les collines de la Drôme Provençale.

TARIFS à titre indicatif

Tarif unique : à partir de 17 €.

Du 01/04 au 31/10, tous les jours.

VISITE D'UNE TRUFFIÈRE - LA BAUME ST ANTOINE

2922 Route des Balmes - 26100 Romans-sur-Isère

Avec passion et patience, le rabassier vous expliquera les secrets de la truffe noire : " Tuber Mélanosporum " ...Avec la présentation de l'exploitation, un film, une balade dans les truffières, et un repas, la truffe n'aura plus de secret !

10h30 : Accueil sur le parking privé - présentation exploitation agricole

11h00 : projection d'un film sur la vie de la truffe noire

11h30 : Balade dans les truffières (cavage si période de récolte et selon les conditions climatiques)

12h15 : Repas au sein de notre Ferme-Auberq

☎ 06 03 81 48 05

@ truffeboissieux@gmail.com

www.labaumesaintantoine.com

Dimanche 17 novembre 2024 à 10h30.

Dimanche 1er décembre 2024 à 10h30.

MUSÉE DE L'OLIVIER - ESPACE VIGNOLIS

Place Olivier de Serres - Place Olivier de Serres - 26110 Nyons



☎ 04 75 26 95 09

@ vignolis@vignolis.fr

www.vignolis.fr

Musée

Explorez un captivant espace de plus de 300 m² où les mystères de la culture, récolte, extraction d'huile et préparation des olives prennent vie. Autour de la meule en pierre et presses, découvrez ces secrets. La galerie expose des artistes locaux. huile d'olive AOP de Nyons. Des vidéos informatives vous guident dans le savoir séculaire entourant l'olivier des Baronnies, mettant en lumière les procédés de fabrication ancestraux. Pour relier le passé au présent, le film dédié à la coopérative dévoile les procédés modernes d'extraction continue et

Toute l'année, tous les jours.



DOMAINE ROCHEVILLE

117 ter route de Montélimar - 26110 Nyons



La famille Rocheville, producteur depuis 5 générations, vous accueille. En boutique vous trouverez ses productions: Huile d'olive, olives de Nyons(AOP), tapenades, vins Côtes du Rhône BIO, confitures. Nombreuses activités découverte du domaine. La rando terroir permet de parcourir notre domaine : une balade de 1h30 à 2h, à la découverte de nos oliveraies et de notre vignoble www.domainerocheville.com rubrique "votre visite". Autre type de visite: Le jeu de piste. La dégustation complète de nos

☎ 04 75 26 35 20

@ contact@domainerocheville.com

🌐 www.domainerocheville.com



Horaires d'ouverture et description des activités sur notre site internet.

LE CLOS FOUGÈRES

265 route de Fougères - 26300 Châteauneuf-sur-Isère



Producteur de fruits et légumes et leurs produits dérivés, vins bio, aromatiques bio. Auto-cueillette pendant la période estivale et vente à la ferme. Visite de l'exploitation, cours de jardinage et ateliers !

☎ 04 75 71 80 94

@ info@closfougeres.com

🌐 www.closfougeres.com

TARIFS à titre indicatif

Tarif groupe à partir de 10 personnes.

Du 01/05 au 31/05

Ouverture le lundi, mardi, mercredi, jeudi et vendredi de 9h à 12h et de 14h à 19h. Le samedi de 9h à 12h et de 14h à 18h.

Fermé le dimanche.

Du 01/11 au 30/04

Ouverture le mercredi, jeudi et vendredi de 9h à 12h et de 14h à 18h30. Le samedi de 9h à 12h et de 14h à 17h45.

Fermé lundi, mardi et dimanche.



LA FERME DU CLOS

210 chemin Le Clos - 38680 Châtelus



Visites pédagogique et thérapeutique : une escapade enchantée ! Chaussez vos bottes et poussez la porte de la Ferme du Clos, immergez-vous dans l'activité agricole bio au contact de nombreux animaux et découvrez la nature qui vous entoure !

☎ 04 76 36 10 94

☎ 06 01 35 20 49

@ angelique.doucet@nordnet.fr

🌐 www.lafermeduclos.fr

TARIFS à titre indicatif

Groupe adultes : à partir de 65 € (de moins de 10 personnes)
Groupe enfants : à partir de 65 € (de moins de 10 personnes)
Adulte : à partir de 6 € (pour la demie-journée et journée)

Du 17/01 au 24/12, tous les jours.

Merci d'avertir de votre arrivée afin de vous réserver le meilleur accueil !.



VISITE GOURMANDE DE LA FERME L'ESCARGOT DES RESTANQUES

1328 chemin du Moulin à Vent - 07700 Saint-Remèze



Activités culturelles

Valérie & Cyrille vous racontent la vie de leurs escargots de la naissance à l'âge adulte. Durant la visite vous pourrez découvrir le quotidien au sein de notre ferme hellicicole dans la joie et la bonne humeur.

☎ 06 07 16 06 42

@ valerie.delabre@orange.fr

🌐 escargotdesrestanque.wix.com/escargotdesrestanque

TARIFS à titre indicatif

Tarifs voir site internet. Sur réservation uniquement.

Du 15/04 au 12/05/2024, tous les mardis et jeudis à 11h.

Du 01/07 au 14/09/2024

Ouverture le mardi et vendredi à 11h. Le jeudi à 17h30.



LA CHÈVRE À DOREY

470 B route de la Plaine - 26260 Saint-Bardoux



La chèvre à Dorey est une ferme familiale exploitée de père en fils depuis 1954 dans le village de St Bardoux, perché en Drôme des Collines.

TARIFS à titre indicatif

voir site internet

☎ 06 26 49 35 76

☎ 06 68 65 54 75

@ cdorey@wanadoo.fr

🌐 lachevreadorey.e-monsite.com

Du 01/01 au 31/12.

Fermé mercredi, jeudi et dimanche.

Fromagerie : lundi, mardi, vendredi et samedi de 9h à 12h.

Ferme pédagogique : visites sur RDV.

Ferme auberge : sur réservation.



AROMATIQUES DE CHORANCHE

620 route de la Grotte de Choranche - 38680 Choranche



Production et transformation de PPAM bio, Plantes à Parfum Aromatiques et Médicinales, visites botaniques et formations. Nous vous proposons une gamme unique de tisanes gourmandes et soignantes. Lors de nos visites pédagogiques et formations, vous découvrirez l'origine des plantes, leurs propriétés, leurs milieux d'habitation, les recettes de transformation.

☎ 04 76 38 90 50

☎ 06 78 15 01 00

@ gilles.dacierfalque@nordnet.fr

🌐 www.cabanecafe.com

TARIFS à titre indicatif

Gratuit.

Du 01/01 au 31/10, tous les jours.

Ouvert tous les jours du printemps à l'automne à partir de 12h.



LA BELLE NOIX

160B Allée des Cassières - L'Allière - 38840 Saint-Hilaire-du-Rosier



Découvrez notre ferme nucicole en Agriculture Biologique et visitez l'atelier fermier où sont transformés 100% de nos produits à base de noix: pâtes à tartiner, cerneaux enrobés, vin de noix... Vous pourrez découvrir sur place le Moulin La Belle Huile! Au milieu des noyers et au pied du Vercors.

- 06 74 99 35 00
- jecroque@labellenoix.fr
- www.decouvrezlanoix.fr/

TARIFS à titre indicatif
Entrée libre.
Tarif groupe à partir de 20 personnes.



*Toute l'année, tous les jours.
Veuillez consulter notre site internet pour le détail des horaires d'ouverture.*

DISTILLERIE COLOMBIER

523, route de Marennes - 38200 Villette-de-Vienne



Stéphane et Sophie Jay vous ouvrent les portes de leur distillerie au milieu d'arbres centenaires et de vergers de poiriers Williams. Il est possible de déguster et d'acheter sur place un ensemble de produits gourmands et locaux. L'eau-de-vie de poire

- 04 74 57 98 05
- sjay@poire-colombier.com
- www.poire-colombier.com

TARIFS à titre indicatif
voir site internet



*Lundi, Mardi, Mercredi, Jeudi, Vendredi : 09h à 12h, 14h à 19h
Samedi : 09h à 12h, 14h à 18h.
Fermé le dimanche et les jours fériés. Visites uniquement sur rendez-vous.
Pas de visites au mois d'août.*

Artisans - Artisanat

TERRE ADÉLICE - SALON GLACIER LE MOULINON

Le Moulinon - 495 A route de l'Eyrieux - 07190 Saint-Sauveur-de-Montagut



Commerces

Elu meilleur glacier de France en 2019. Le travail et la qualité des glaces et sorbets Terre adélice. Elaborés de façon artisanale et exigeante les glaces et sorbets Terre adélice réveillent dans votre palais la magie de la nature. Fruits frais, lait entier régional ou encore chocolat A.Morin, pour vous, Terre adélice sélectionne les meilleurs produits. Les glaces et sorbets proposés sont certifiés issus de l'agriculture biologique à 100%

☎ 04 75 65 43 00

@ glacier.lemoulinon@terre-adelice.eu

www.terre-adelice.eu/

TARIFS à titre indicatif



Fermé le mois de janvier.
Voir site internet

NOUGATERIE LE GENÊT D'OR

1020 route de Ruoms - quartier gare - 07200 Vogüé



Artisan Nougatier depuis 1998, cuisson à l'ancienne dans notre vieux chaudron en cuivre. Tous nos nougats sont fabriqués avec du miel et des amandes de l'Ardèche. Tous nos produits sont « fait maison ». Visite et dégustation gratuite, sur réservation au 04.75.93.16.91

☎ 04 75 93 16 91

@ contact@nougat-ardeche.fr

www.nougat-ardeche.fr

TARIFS à titre indicatif
Gratuit



voir site internet

CHOCOLATERIE FRIGOULETTE

9 chemin des Bérangers - 26400 Beaufort-sur-Gervanne



Visite & Dégustation & Ateliers participatifs à la chocolaterie - Créateurs de saveurs Bio, Equitable et Végan du Vercors Découvrez notre chocolaterie artisanale où l'on confectionne à la main tous nos chocolats - Pause gourmande - Pure origine Sao Tomé

☎ 04 75 43 09 75

@ contact@chocolats-frigoulette.fr

www.chocolats-frigoulette.fr

TARIFS à titre indicatif
Accès libre. Visite tarif de groupe avec devis.

Du 01/01 au 31/12.
Fermé le dimanche.
Du lundi au vendredi : 9h-17h30
le samedi : 9h30-12h30 et 13h-17h.



MUSÉE DU NOUGAT - FABRIQUE ARNAUD SOUBEYRAN

22 Avenue de Gourmier - Route Nationale 7 - 26200 Montélimar



Musée

Découvrez l'univers du nougat de Montélimar au cœur de la plus ancienne fabrique encore en activité ! Parcours enfants didactique nouveauté 2024, nombreuses vidéos, espace de dégustation, ruche sonore en immersion... Une visite incontournable! Laissez-vous conter l'histoire d'une région, de sa Nationale 7, d'une ville, de ses habitants et l'épopée du Nougat par M. Arnaud et Mme Soubeyran!

☎ 04 75 51 01 35

@ info@nougatsoubeyran.com

www.nougatsoubeyran.com

Du 01/01 au 31/12 de 9h à 19h.

Fermé le dimanche.

Fermetures exceptionnelles les 1er janvier et 25 décembre.

Jours fériés : consulter le site.

Horaires susceptibles d'être modifiés selon contexte Covid, merci de vérifier sur le site.



LE CHAUDRON D'OR

7 rue du 45ème RT - Espace Saint Martin - 26200 Montélimar



Le Chaudron d'Or met tout son savoir-faire dans la fabrication traditionnelle de nougat, cette délicieuse gourmandise, spécialité emblématique de la ville.

TARIFS à titre indicatif
Entrée libre

☎ 04 75 01 03 95

@ courrier@chaudron-dor.com

www.chaudron-dor.com

Du 01/01 au 31/12

Ouverture le lundi, mardi, mercredi, jeudi, vendredi et samedi de 8h30 à 12h30 et de 14h à 19h.

Le dimanche de 9h30 à 18h en saison.



LES BONBONS DE JULIEN

48 Boulevard d'Almandet - 42220 Bourg-Argental



Dans un atelier conçu pour l'accueil du public, Julien et son équipe travaillent le sucre & le chocolat de façon artisanale. Tels des magiciens, les confiseurs font naître toutes sortes de douceurs aux savoureux parfums : chiques, berlingots, guimauves...

☎ 04 77 51 55 88

@ boutique@bonbons-julien.fr

www.bonbons-julien.fr

TARIFS à titre indicatif
Gratuit.

Tarif groupe à partir de 30 personnes.

Toute l'année, tous les mardis, mercredis, jeudis, vendredis et samedis.

Fermetures exceptionnelles les 1er janvier, Lundi de Pâques, Lundi de Pentecôte, 1er mai, 8 mai, 1er novembre, 11 novembre et 25 décembre.

Du mardi au samedi : de 10h00 à 12h00 et de 14h00 à 19h00.
Vacances scolaires ouverture 7jours/7



HUILERIE RICHARD

69 rue Frédéric Mistral - 26110 Nyons



Huilerie artisanale de la Drôme. Visite des moulins et dégustation au bar à huiles. Vente direct aux particuliers d'huiles d'olive Nyons AOP et autres régions AOP, d'huiles végétales, de produits d'épicerie fine et de produits de soin à base d'olives... 5 générations

☎ 04 75 26 47 53

@ contact@huilerie-richard.com

🌐 www.huilerie-richard.com

TARIFS à titre indicatif

Accès libre.

Tarif groupe à partir de 20 personnes.



*Toute l'année. Tous les jours de 10h à 17h.
Fermé le dimanche.*

HUILERIE RICHARD

195 Chemin du Grand Pré - 26800 Montoison



L'Huilerie Richard est une histoire de famille et de passion, autour d'un produit connu depuis l'antiquité : l'olive. Et la naissance d'une entreprise familiale, qui a fait de son ADN les 3 valeurs : Goût, Proximité et Esprit de famille.

☎ 09 51 01 29 47

@ contact@huilerie-richard.com

🌐 www.huilerie-richard.com

TARIFS à titre indicatif

Du 01/01 au 31/12/2024

Adulte : 2 €

Enfant : 1,50 €.

Tarif groupe à partir de 10 personnes.



*Toute l'année. Tous les jours.
Fermé le dimanche.
Ouvert du lundi au samedi de 8h30 à 12h30 et de 14h à 19h.*

VINAIGRERIE-MOUTARDERIE LA PARA

40 Promenade de la Digue - 26110 Nyons



Découvrez toutes les étapes de fabrication de nos vinaigres et de nos moutardes, et laissez-vous surprendre par des saveurs et des alliances culinaires originales. Gamme entièrement artisanale, moutardes 100% bio et drômoises.

☎ 04 75 26 12 99

@ contact@lapara.fr

🌐 www.lapara.fr

TARIFS à titre indicatif

Visite commentée

Tarif groupe à partir de 15 personnes.

Gratuit pour les particuliers

Toute l'année, tous les jours.

Boutique ouverte du 01/04 au 30/09 tous les jours de 10h à 12h15 (12h30 en juillet et août) et de 14h30 à 18h30 (19h en juillet et août). Du 01/10 au 31/03 ouvert tous les jours sauf le dimanche de 10h à 12h15 et de 14h30 à 18h30.

Atelier : visites commentées toute l'année, du lundi au vendredi à 11h, 15h et 17h.

**MUSÉE DE LA POGNE PASCALIS**

86, Grand'rue Jean Jaurès - 26300 Bourg-de-Péage

**Musée**

"Plongez au cœur de l'histoire d'un emblème gastronomique du Nord-Drôme, la Pogne de Romans. Vous découvrirez les secrets de fabrication de cette brioche millénaire dans les murs d'une boulangerie familiale centenaire, la Maison Pascalis."

☎ 07 56 96 89 34

@ musee@pascalis.com

🌐 www.maison-pascalis.com

TARIFS à titre indicatif

Gratuit. Sur réservation !

Possibilité d'ajouter "Dorez et lamez votre pogne" : 13€ par pogne
Dégustation de la Pogne et du Suisse gratuite (+1€ par personne

*Fermé temporairement.***BISCUITERIE DE PROVENCE**

La Fabrique - 26110 Saint-Maurice-sur-Eygues



Une histoire de famille depuis 1833.

Découvrez une halle gourmande de 300m2 avec plus de 150 recettes, des pâtisseries fraîches et plus de 300 produits locaux sélectionnés avec soin auprès de producteurs proches de la fabrique.

☎ 04 75 26 02 98

@ contact@biscuiteriedeprovence.com

🌐 www.biscuiterie-de-provence.com

TARIFS à titre indicatif

Accès libre.

Tarif groupe à partir de 15 personnes.

Individuels : gratuit

Groupes : 5€ pour +12 ans / Gratuit

*Ouverture toute l'année**Du Lundi au Samedi : 10h à 18h**D'Avril à fin Septembre : du Lundi au Samedi de 10h à 19h**Ouvert tous les dimanches de décembre.***DISTILLERIE DU VERCORS**

1340 route du Camp d'Ambel - 26190 Saint-Jean-en-Royans



Nichée au cœur de la verdoyante vallée du Royans, dans le Parc

Du 01/01 au 16/03/2024, tous les mardis, mercredis, jeudis, vendredis et samedis.

Fermeture exceptionnelle le 1er janvier.

Ouverture du mardi au samedi 9h30 - 12h et 14h-18h (fermeture à 17h30 le samedi). Fermé les jours fériés.

Visite guidée les mercredi, jeudi, vendredi départ à 10h30. Le samedi départ à 10h30 et 14h30.

Pendant les vacances scolaires d'hiver : visite guidée du mercredi au samedi départs à 10h30 et 14h30 chaque jour, sur réservation.

Du 18/03 au 01/05/2024, tous les mercredis, jeudis et vendredis de 9h30 à 12h.

Ouverture uniquement les mercredi, jeudi et vendredi de 9h30 à 12h avec visite guidée à 10h30.

Fermé les jours fériés.

Du 02/05 au 31/07/2024, tous les mercredis, jeudis, vendredis et samedis de 9h30 à 12h.

Fermetures exceptionnelles les Jeudi de l'Ascension, 8 mai et 14 juillet.

Ouverture uniquement les mercredi, jeudi, vendredi et samedi de 9h30 à 12h avec visite guidée à 10h30.

Fermé les jours fériés.



DOMAINE EYGUEBELLE

3 chemin de la Méjeonne - 26230 Valaurie

**Entreprise à visiter**

Implantée à Valaurie, au cœur de la Drôme Provençale, Eygubelle élabore avec passion des sirops et apéritifs de fruits et plantes. Venez découvrir l'histoire de l'entreprise et les ateliers de fabrication. Visite et dégustation gratuites.

☎ 0475980380

@ domaine@eygubelle.com

www www.eygubelle.com

TARIFS à titre indicatif

Accès libre. Visite et Dégustation gratuites.

*Toute l'année, tous les jours.**Fermetures exceptionnelles les 1er janvier et 25 décembre.**Ouvert 7j/7 de 10h à 18h.**Fermeture à 13h le 24/12 et à 13h le 31/12, fermé le 25**décembre et 1er janvier.**Juin / juillet / août : 10h-19h.***LES URSULINES - FABRIQUE DE BIÈRE DE CRÉMIEU**

4 côte Chausson - 38460 Crémieu



Fabrique, dégustation, vente de bières artisanales depuis 2007 dans l'ancienne église du couvent du XVIII s. 10 recettes de bière à la pression au fil des saisons. La visite commentée de 17h vous permettra de découvrir les spécificités des Ursulines.

☎ 04 74 83 60 35

@ contact@biere-les-ursulines.com

www www.biere-les-ursulines.com

TARIFS à titre indicatif

Accès libre. Seules les

Du 01/06 au 30/09

Ouverture le mardi et mercredi de 16h à 19h. Le jeudi de 16h à 21h. Le vendredi de 15h à 21h. Le samedi de 10h à 13h et de 15h à 21h. Le dimanche de 15h à 19h30.

*Fermé le lundi.**Du 01/10 au 31/05*

Ouverture le mercredi de 16h à 18h30. Le jeudi de 16h à 21h. Le vendredi et samedi de 15h à 21h. Le dimanche de 15h à 19h.

Fermé lundi et mardi.

Lieux de visite

LA MAISON DES HUILES D'OLIVE ET OLIVES DE FRANCE

40, Place de la Libération - 26110 Nyons



Maison thématique

Découvrez l'olivier et ses produits à travers une expérience immersive qui éveillera vos cinq sens. Venez apprendre, toucher, sentir, goûter, cuisiner avec les Huiles d'Olive de France!

Ateliers cuisine, dégustation, expositions, animations, boutique...

☎ 04 75 26 90 90

@ contact@maisondeshuilesetolives.fr

🌐 maisondeshuilesetolives.fr

TARIFS à titre indicatif

Visite libre et dégustation :
4€/adulte, 2€/enfant

Tarifs spécifiques : étudiants, familles, groupes, demandeurs d'emploi

Du 03/01 au 22/12/2024 et du 24/12 au 2/01

Fermé les dimanches et les 1er mai, 1er novembre et 11 novembre.

Jours et horaires d'ouverture : voir site web



MUSÉE DE L'OLIVIER - ESPACE VIGNOLIS

Place Olivier de Serres - Place Olivier de Serres - 26110 Nyons



Musée

Explorez un captivant espace de plus de 300 m² où les mystères de la culture, récolte, extraction d'huile et préparation des olives prennent vie. Autour de la meule en pierre et presses, découvrez ces secrets. La galerie expose des artistes locaux.

☎ 04 75 26 95 09

@ vignolis@vignolis.fr

🌐 www.vignolis.fr

TARIFS à titre indicatif

Visite libre gratuite. De mi-juin à mi-septembre, visite guidée (sur réservation) : 2 €/pers, gratuit pour les moins de 10 ans.



Toute l'année, tous les jours.

MUSÉE OLIVIER DE SERRES

Domaine du Pradel - 1064, chemin du Pradel - 07170 Mirabel



Musée

Découvrez l'agriculture du XVIème au fil des saisons à partir des écrits d'Olivier de Serres, figure emblématique de l'agronomie moderne. Visites guidées et commentées.

Etape savoureuse Ardèche, venez déguster vins, jus et fromages de chèvre de la ferme.

☎ 04 75 36 76 56

☎ 04 75 36 30 57

@ aurelia.bouvarel@gmail.com

🌐 olivierdeserrestourisme.eu/

TARIFS à titre indicatif

Visites commentées de l'espace muséal et des jardins ou visites de

Haute saison (du 03/07 au 03/09):

ouvert du mardi au vendredi, de 13h à 19h

Hors saison:

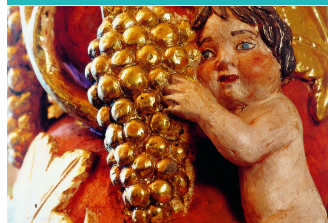
ouvert les mardis, jeudis et vendredis, de 13h30 à 17h.

Ouvert toute l'année pour les groupes (+ de 25 personnes) sur réservation.



UNIVERSITÉ DU VIN

Le Château - 26790 Suze-la-Rousse



Site et monument historique

Créée en 1978, l'Université du Vin est le centre de formation professionnelle dédié aux métiers du vin et de la vigne, basé au Château de Suze-la-Rousse. Depuis sa création elle a accueilli plus de 60 000 étudiants

☎ 04 75 97 21 30

@ contact@universite-du-vin.com

🌐 www.universite-du-vin.com

TARIFS à titre indicatif

Plein tarif : de 69 à 700 € (selon les prestations choisies).

Tarif groupe à partir de 15 personnes

Du 04/01 au 31/12

le lundi, mardi, mercredi, jeudi et vendredi de 9h à 12h30 et de 14h à 17h30.

Fermures exceptionnelles les 14 juillet, 15 août et 25 décembre.

Ouverture pour stages amateurs certains Week end.



CITÉ DU CHOCOLAT VALRHONA

12 avenue du Président Roosevelt - 26600 Tain-l'Hermitage



Musée

Préparez vos 5 sens pour une expérience inédite au cœur du goût et des savoir-faire. Déambulez le long d'un parcours gourmand, ludique et interactif sur 2 000 m² consacré au chocolat responsable. savoir tous les secrets du chocolat! Dégustation à chaque étape. La Cité du chocolat propose aussi des ateliers de pâtisserie ou pour réaliser sa tablette de chocolat!

☎ 04 75 09 27 27

@ citeduchocolat@valrhona.fr

🌐 www.citeduchocolat.com

Toute l'année, tous les jours.

Fermures exceptionnelles les 1er janvier, 1er mai et 25 décembre.

Le lundi, de 10h à 18h30 (dernier accès pour la visite à 16h45),

Du mardi au samedi de 9h à 18h30 (dernier accès pour la visite à 16h45),

Dimanche et jours fériés de 10h à 17h30 (dernier accès pour la visite à 16h).

Fermeture de 12h à 12h50 du lundi au dimanche.



LES ATELIERS WEISS : HAUT LIEU DU CHOCOLAT À SAINT-ETIENNE

1 rue Eugène Weiss - 42000 Saint-Étienne



Les Ateliers Weiss confectionnent des douceurs avec passion depuis 1882 et vous dévoilent aujourd'hui leurs secrets. Accompagné d'un salarié-guide Weiss, partez à la découverte des secrets de la Chocolaterie. Un moment de partage et de découverte inédits ! Des animations ludiques et gourmandes. La personnalisation de votre tablette de chocolat. Un bar à chocolat chaud. A l'intérieur ou en terrasse, profitez d'une pause gourmande à tous moments de la journée : petit-déjeuner, déjeuner ou goûter.
<http://weiss.fr/ateliers->

☎ 06 38 30 73 58

@ serviceclient@weiss.fr

🌐 weiss.fr/ateliers-weiss/



voir site internet

MUSÉE DU NOUGAT – FABRIQUE ARNAUD SOUBEYRAN

22 Avenue de Gournier - Route Nationale 7 - 26200 Montélimar

**Musée**

Très attachée au choix de ses matières premières, la maison Arnaud Soubeyran poursuit ses fabrications artisanales au bainmarie, dans des chaudrons en cuivre, depuis 1837. Découvrez la plus ancienne fabrique encore en activité à Montélimar !

TARIFS à titre indicatif

Adulte : 5 € (Visite à partir de 12 ans, audioguide et sachet gourmand inclus.).

Du 01/01 au 31/12 de 9h à 19h.

Fermé le dimanche.

Fermetures exceptionnelles les 1er janvier et 25 décembre.

Jours fériés : consulter le site.



☎ 04 75 51 01 35

@ info@nougatsoubeyran.com

www.nougatsoubeyran.com

PALAIS DES BONBONS DU NOUGAT

100 route de Valence - 26200 Montélimar



☎ 04 75 50 62 66

@ contact@palais-bonbons.com

www.palais-bonbons.com

**CITÉ DE LA RAVIOLE - MÈRE MAURY**

33 boulevard Gabriel Péri - 26100 Romans-sur-Isère

**Commerces**

La Raviole du Dauphiné en bref : spécialité culinaire du Dauphiné, composée d'une pâte à base de farine de blé tendre farcie aux fromages et au persil. Le savoir-faire de la société des Ravioles "Mère Maury" remonte à la fin du 19ème siècle.

TARIFS à titre indicatif

Voir site internet

☎ 06 75 46 61 22

☎ 04 75 70 03 59

@ contact@citedelaraviole.com

www.raviolesmeremaury.com/cite-de-la-raviole



Du 01/01 au 31/12

Ouverture le lundi de 9h à 12h et de 15h à 19h. Le mardi, mercredi, jeudi, vendredi et samedi de 9h à 12h30 et de 14h à 19h. Le dimanche de 9h à 12h30.

Marchés & Festivals

ACCORDS MAI & VINS

Hôtel de la Tourette - 2, place Saint Julien - 07300 Tournon-sur-Rhône



Mai : que font les labellisés Vignobles & Découvertes. Aftersworks, balades ludiques, dégustation, découvertes des vignobles, visites de chais, portes-ouvertes de Cave, un programme enivrant !

☎ 04 75 08 10 23

@ info@ah-tourisme.com

🌐 www.ardeche-heritage.com/fr/actualites/accords-mai-amp-vins-week-end-autour-du-vin/

TARIFS à titre indicatif
accès libre

Du 01/05 au 31/05, tous les jours.

MARCHÉ NYONSAIS DU JEUDI

Centre ville - 26110 Nyons



Connu dans toute la région pour son importance, le marché hebdomadaire du jeudi matin à Nyons est une animation en soi ! Toutes les places du centre-ville sont occupées et notre terroir y est largement à l'honneur. Une vraie immersion en Provence !

☎ 04 75 26 50 00

@ mairiedenyons@nyons.com

TARIFS à titre indicatif
Gratuit accès libre

Du 01/01 au 31/12, tous les jeudis de 7h à 13h.

MARCHÉ DU DIMANCHE À ROMANS

Place Maurice Faure - Rue Mathieu de la Drôme - Cours Pierre Didier - 26100 Romans-sur-Isère



Marché alimentaire.

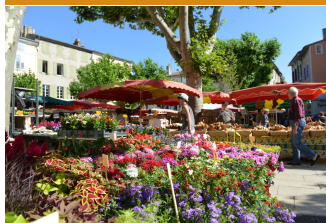
TARIFS à titre indicatif
Accès libre

☎ 04 75 05 51 51

Du 01/01 au 31/12, tous les dimanches de 6h30 à 13h.

MARCHÉ DU SAMEDI - PLACE DES CLERCS

Place des Clercs - 26000 Valence



Venez retrouver tout vos produits frais et locaux sur le plus grand marché de la semaine, avec sa centaine d'exposants ! Faites votre marché et profitez des terrasses de café environnantes pour profiter de la bonne ambiance aux airs de Provence.

☎ 04 75 79 20 00

@ info@mairie-valence.fr

🌐 www.valence.fr

TARIFS à titre indicatif
Gratuit

Du 01/01 au 31/12, tous les samedis de 7h à 13h.

99ÈME MARCHÉ AUX VINS

42410 Chavanay



Après une année exceptionnelle, nous sommes de nouveau tous réunis dans la salle Favier pour vous faire découvrir nos superbes appellations !

TARIFS à titre indicatif
Du 09/12 au 12/12/2024

Plein tarif : 7 €.

Du 08/12 au 11/12/2024

Plein tarif : 7 € (sous réserve de modifications).

@ syndicatagricoledechavanay@gmail.com

MARCHÉ DE LA POMME

42410 Pélussin



Producteurs de pomme et marchands seront présents Place des croix, rue des trois sapins, rue de la Maladière et rue Antoine Eyraud. Le Pass sanitaire ne sera pas demandé. Quelques manèges.

☎ 04 74 87 62 02

TARIFS à titre indicatif
Accès libre.

Restaurants gastronomiques Vienne

LA PYRAMIDE MAISON HENRIROUX**

14 Boulevard Fernand Point - 38200 Vienne



Hôtel - Restaurant

Le restaurant la Pyramide vous invite à un voyage culinaire à travers une cuisine gastronomique doublement étoilée au guide Michelin depuis 1992. Dans un cadre ultra contemporain, Patrick Henriroux fait preuve d'un savoir-faire aussi discret qu'imparable.

TARIFS
A la
Mer
Mer
Plat
T...

Du 16/10/2023 au 04/02/2024
le jeudi, vendredi, samedi et dimanche de 12h à 13h15 et de 19h30 à 21h15.
Du 02/03 au 14/04/2024
le jeudi, vendredi, samedi et dimanche de 12h à 13h15 et de 19h30 à 21h15.
Du 15/04 au 14/10/2024
le lundi, jeudi, vendredi, samedi et dimanche de 12h à 13h15 et de 19h30 à 21h15.
Fermeture exceptionnelle le 1er mai.
Du 16/10 au 31/12/2024
le jeudi, vendredi, samedi et dimanche de 12h à 13h15 et de 19h30 à 21h15.

45 couverts, 60 couverts en terrasse

☎ 04 74 53 01 96

@ pyramide@relaischateaux.com

www.lapyramide.com/fr/



LE BEAU RIVAGE

2 Rue du Beau Rivage - 69420 Condrieu



Hôtel - Restaurant

Douceur et lumière des bords du Rhône, terrasses à fleur d'eau, maison de charme et de qualité... Faire son marché, sélectionner des produits de premier choix, marier des épices et des herbes : un rêve réalisé par notre Chef Ludovic Mounier et son équipe.

TARIFS à titre indicatif

A la carte : de 32 à 65 €
Menu adulte : à partir de 46 € (de 46€ à 109€)
Menu dégustation : à partir de 99 €
Menu enfant : 28 €

80 couverts, 80 couverts en terrasse

☎ 04 74 56 82 82

@ infos@hotel-beaurivage.com

www.hotel-beaurivage.com



LE CAPELLA

312 rue de la Garenne - 38890 Vignieu



Hôtel - Restaurant

Au cœur de Château de Chapeau Cornu, dans un écrin de verdure, à seulement 50 min du centre de Lyon, le restaurant gastronomique Le Capella vous propose une cuisine goûteuse et gourmande.

Du 01/04 au 11/06/2024
Ouverture le lundi, mardi, jeudi, vendredi et samedi de 19h à 21h. Le samedi et dimanche de 12h à 13h30.
Fermé le mercredi.
Du 12/06 au 31/08/2024
Ouverture le lundi, mardi, jeudi, vendredi et dimanche de 19h à 21h30. Le dimanche de 12h à 13h30.
Fermé le mercredi.
Du 01/09 au 31/10/2024
Ouverture le lundi, mardi, jeudi, vendredi et samedi de 19h à 21h. Le samedi et dimanche de 12h à 13h30.
Fermé le mercredi.

40 couverts, 40 couverts en terrasse

☎ 04 74 27 79 00

@ reception@chapeau-cornu.fr

www.chateau-chapeau-cornu.fr



LA TABLE DE PHILIPPE GIRARDON

105 Chemin des Fontanettes - 38121 Chonas-l'Amballan



Hôtel - Restaurant

Philippe Girardon, Meilleur Ouvrier de France, sélectionne les meilleurs produits locaux, les herbes et fruits des jardins pour une cuisine proche de la nature, tout en raffinement. Le parc de 3 hectares du Domaine est un écrin pour ce manoir du 18ème.

45 couverts

☎ 04 74 58 81 52

@ contact@clairefontaine38.fr

www.domaine-de-clairefontaine.fr



TARIFS à titre indicatif

Menu adulte : de 98 à 185 € (hors...
Du 01/01 au 31/12/2023
le mercredi de 19h à 21h. Le jeudi, vendredi et samedi de 12h à 13h15 et de 19h à 21h. Le dimanche de 12h à 13h15.
Fermetures exceptionnelles les 1er janvier, 1er mai et 25 décembre.
Fermeture annuelle de mi-décembre à fin janvier.
Ouvert le dimanche soir de mi-juin à début septembre.

ALQUIMIA

6 Rue de la Table Ronde - 38200 Vienne



Restaurant

Situé au cœur du centre ancien de la ville de Vienne, Alquimia est un lieu de partage où l'on se retrouve pour découvrir une nouvelle expérience ! Cuisine gastronomique, Franco-Paraguayenne.

22 couverts, 18 couverts en terrasse

☎ 04 74 85 19 77

@ contactalquimavienne@gmail.com

www.alquimavienne.com



TARIFS à titre indicatif

Déjeuner : de 31€ à 36€
Dîner : 76€.

AU ROMAN DU VERCORS

Le Couvent des Carmes - 1 ancienne route de Presles - 38160 Beauvoir-en-Royans - 38160 Beauvoir-en-Royans



Restaurant

« La Gastronomie est l'Art d'utiliser la nourriture pour créer du Bonheur », telle est la philosophie du restaurant Au Roman du Vercors qui vous invite à partager des moments d'authentique plaisir gourmand..

30 couverts, 30 couverts en terrasse

☎ 04 76 64 75 95

@ contact@restaurant-roman-dors.com

www.restaurant-roman-du-vercors.com



TARIFS à titre indicatif

A la carte : de 14,50 à 30 €
Menu adulte : de 38 à 74 €

Du 01/01 au 24/12
Ouverture le mercredi et dimanche de 12h à 13h30. Le jeudi, vendredi et samedi de 12h à 13h30 et de 19h30 à 21h.
Fermé lundi et mardi.
Tea Time du mercredi au dimanche de 15h00 à 18h00
Fermeture pour congés du 25/09 au 08/10.

L'ESPACE PH3

14 Boulevard Fernand Point - 38200 Vienne



Restaurant

L'Espace Ph3, l'autre restaurant du chef Henriroux, vous plonge dans un décor singulier et privilégié empreint de quiétude, signé Régis Dho, créateur et designer d'espaces. Des couleurs vives et une déclinaison de verts, une moquette inédite et originale

TARIFS à titre indicatif

A la *Du 08/03 au 31/12/2024*
 Mer *Ouverture tous les jours de 12h à 13h15 et de 19h30 à 21h30.*
 des: *Lundi, Mardi, Mercredi, Jeudi, Vendredi, Samedi, Dimanche : ouvert*
 Mer *Fermetures annuelles:*
 Mer *-les 24/12 et 31/12 2023*
 Mer *-du 29/01 (après le déjeuner) au 08/03 (réouverture pour le déjeuner)*
 Mer *- Fermé le 1er, 2 et 3 Mai 2024.*

38 couverts, 45 couverts en terrasse

☎ 04 74 53 01 96

@ pyramide@relaischateaux.com

🌐 www.lapyramide.com/fr/



CHEZ NOUS

8 Rue des Clercs - 38200 Vienne



Restaurant

Une adresse gourmande du centre ancien et médiéval.

TARIFS à titre indicatif

Menu soirs et weekends de 14€ à 20€
 Menu du jour de 11€ à 17€



32 couverts, 20 couverts en terrasse

☎ 04 74 53 02 73

@ cheznousavienne@gmail.com

🌐 cheznousvienne.com/



Du 03/01 au 21/12/2024

le mardi, mercredi et jeudi de 11h45 à 13h30. Le vendredi de 11h45 à 13h30 et de 19h à 21h30. Le samedi de 11h45 à 14h et de 19h à 21h30.

Nous prenons des groupes à partir de 12 personnes les mardis, mercredis et jeudis soir.
Fermeture annuelle les 3 premières semaines d'août.

LES JARDINS DE SAINT-GERMAIN

30 Avenue Général Leclerc - 38200 Vienne



Restaurant

Cuisine française aux influences du monde servi dans un bar/restaurant avec deux salles ainsi qu'une très belle terrasse : une ambiance cosy côté salle et une ambiance plus festive côté bar et véranda !

TARIFS à titre indicatif

Formule entrée/plat ou plat/dessert : 20.70€
 Formule entrée/plat/dessert : 24.70€.

170 couverts, 90 couverts en terrasse

☎ 04 74 31 02 15

@ contact@les-jardins-de-saint-germain.fr

🌐 les-jardins-de-saint-germain.fr/



Du 03/01 au 22/12/2024

le lundi, mardi et mercredi de 10h à 15h. Le jeudi et vendredi de 10h à 15h et de 18h à 1h.

L'ESTANCOT

4 Rue de la Table Ronde - 38200 Vienne



Restaurant

Sympathique adresse, genre bistrot, fréquentée par une clientèle d'habitues. Située dans une petite rue discrète du centre ancien, à l'ombre de Saint-André-le-Bas, Myriam vous sert, avec beaucoup d'énergie, des criques incomparables et originales...

TARIFS à titre indicatif

A la carte : de 13 à 39,50 €.

24 couverts, 16 couverts en terrasse

☎ 04 74 85 12 09

🌐 estancot-vienne.eatbu.com



Du 05/01 au 21/12/2024

Ouverture le mercredi de 19h15 à 20h30. Le jeudi, vendredi et samedi de 12h à 13h et de 19h15 à 20h30. Le dimanche de 12h à 13h.

Fermetures exceptionnelles les Lundi de Pâques, Jeudi de l'Ascension, Lundi de Pentecôte, 1er mai, 8 mai, 14 juillet, 15 août, 1er novembre et 11 novembre.

Ô BIEVVA

20 Rue Boson - 38200 Vienne



Restaurant

Restaurant bistronomique, semi-gastronomique avec une carte élaborée uniquement à partir de produits bruts et frais au cœur du centre historique de Vienne !

TARIFS à titre indicatif

Formule Express (plat - dessert - café) : 20 €
 Menu Ô Bievva (midi & soir) : 39€
 Le soir à la carte : de 13€ à 29€

40 couverts, 30 couverts en terrasse

☎ 04 69 32 68 11

@ obievva@gmail.com

🌐 www.obievva.com/



Du 01/01 au 31/12/2024

le mercredi, jeudi, vendredi, samedi et dimanche . Ouvert toute l'année.

Du Mercredi au Dimanche : 12h00 - 14h30

Du Mercredi au Samedi : 19h00 - 21h30

Dimanche : 12h00 - 14h30

Fermeture annuelle du 13 août au 29 août.

CHÂTEAU DE VILLARS

298 chemin du Pras - 42410 La Chapelle-Villars



Restaurant

Situé dans les anciennes écuries du Château de Villars, notre restaurant bistronomique "L'Oliveraie" vous ouvre ses portes. Venez découvrir notre cuisine créative où tout est fait maison avec des produits locaux.

TARIFS à titre indicatif

Menu adulte : de 29 à 35 € (le midi en semaine)
 Menu dégustation : à partir de 46 € (le soir et les week end).

100 couverts

☎ 04 12 39 03 33

@ reception@chateauchapellevillars.com

🌐 chateauchapellevillars.com/



Du 01/12/2023 au 31/12/2024, tous les jours de 12h à 14h. Et de 19h30 à 21h30.

RESTAURANT LA ROUTE BLEUE
40 Rue du Vernay - 42480 La Fouillouse



Gault & Millau

Restaurant

Dans une ambiance chaleureuse et moderne, l'équipe du restaurant La Route Bleue vous invite à découvrir la cuisine créative de sa cheffe et son équipe.

Élu meilleur restaurant Bistronomique de la Loire.

TARIFS à titre indicatif

A la carte : de 15 à 29 €

Menu enfant : 14 € (jusqu'à 10 ans)

Plat du jour : 15 €

Du 20/01/2024 au 31/03/2025

Horaires de service le mardi, mercredi, jeudi, vendredi et samedi de 12h à 13h45 et de 18h30 à 21h45.

Fermé lundi et dimanche.

Fermeture exceptionnelle le 1er mai.

Fermé lundi midi, lundi soir, dimanche midi et dimanche soir.

40 couverts, 30 couverts en terrasse

☎ 04 77 30 12 09

@ contact@restaurantlaroutebleue.com

🌐 www.restaurantlaroutebleue.com



AUBERGE L'ÉCOLE
3602 Route de Bouchala - 42110 Saint-Martin-Lestra



Gault & Millau

Restaurant

L'auberge a fait son nid dans l'ancienne "petite école" du hameau de Bouchala. Retrouvez les traditions de Lyon et du Forez : charcuteries maison, mais aussi volailles et poisson. Toqué Gault et Millau.

TARIFS à titre indicatif

Menu adulte : de 21 à 27 €

Menu enfant : 12,90 €.

30 couverts, 20 couverts en terrasse

☎ 04 77 27 25 87

@ dperalta58@gmail.com

🌐 lecoledebouchala.com



Toute l'année
Ouverture le vendredi de 19h30 à 21h30. Le samedi de 12h à 15h et de 19h30 à 21h30. Le dimanche de 12h à 15h.

Restaurants gastronomiques - Drôme

LE RESTAURANT PIC***

285 avenue Victor Hugo - 26000 Valence

★★★



Restaurant

S'il y a une signature qui lui ressemble, c'est bien celle-ci : Se nourrir d'émotions. Puisant son inspiration dans la nature, c'est aussi dans les trames aromatiques qu'elle écrit les plus belles lignes de sa créativité culinaire.

TARIFS à titre indicatif

Menu adulte : à partir de 310 €
(Menu en 7 haltes à 310€ hors boissons proposé les midis uniquement. Menu en 10 haltes à

Du 01/06 au 31/10.

Fermé lundi et dimanche.

Du mardi au samedi midi et soir.

Du 01/11 au 31/05, tous les mardis, mercredis, jeudis, vendredis et samedis.

Mardi soir. Et du mercredi au samedi midi et soir.



45 couverts

☎ 04 75 44 15 32

@ contact@pic-valence.com

🌐 anne-sophie-pic.com/restaurant-anne-sophie-pic/

RESTAURANT LE CLAIR DE LA PLUME

2 Place du Mail - 26230 Grignan

★



Hôtel - Restaurant

«Je vous invite à partager une cuisine généreuse et gourmande, basée sur la tradition culinaire, avec le souci du produit et de son intégrité. Une cuisine faite en équipe». Carte co-signée Glenn Viel Chef 3* Michelin et Benjamin Reilhes.

30 couverts

☎ 04 75 00 01 01

@ info@clairplume.com

🌐 www.clairplume.com

TARIFS à titre indicatif

Menu adulte : à partir de 105 €
Menu enfant : 38 €.

Déjeuner Menu découverte en 3 services les vendredi et samedi :

Du 01/01 au 09/03/2024, tous les mardis, mercredis, jeudis, vendredis et samedis.

Du 28/03 au 03/11/2024, tous les mardis, mercredis, jeudis, vendredis et samedis.



RESTAURANT LE DOMAINE DU COLOMBIER

270 chemin de Malombre - 26780 Malataverne

★



Hôtel - Restaurant

Le Domaine du Colombier, un havre de paix en Drôme Provençale dans un site chargé d'histoire.

TARIFS à titre indicatif

Menu adulte : de 118 à 168 €
(Menu Eau, Terre et Air - 118.00€ hors boissons
Menu Feu - 168.00€ hors boissons)
Menu enfant : 25 €.

Du 21/11 au 31/12

Ouverture le mercredi, jeudi, vendredi et samedi de 19h30 à 21h. Le dimanche de 12h à 13h30 et de 19h30 à 21h.

Fermeture annuelle : du 02 janvier au 01 février 2024 inclus.



30 couverts, 30 couverts en terrasse

☎ 0475908686

@ reservation@domaine-colombier.com

🌐 www.domaine-colombier.com

LAVANDIN - CHÂTEAU LES OLIVIERS DE SALETTES

Château de Salettes - 1205 route du Château - 26450 Charols



Restaurant

Implanté sur un domaine d'une beauté exceptionnelle, Le Château Les Oliviers de Salettes vous accueille au cœur des paysages uniques de la Drôme Provençale.

TARIFS à titre indicatif

Payant

80 couverts, 80 couverts en terrasse

☎ 04 75 00 19 30

@ reception@chateaulesoliviersdesalettes.com

🌐 www.chateaulesoliviersdesalettes.com

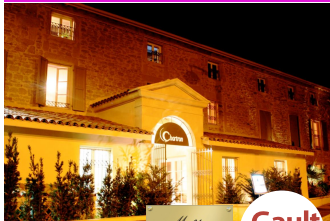
Toute l'année, tous les jours.

Le restaurant gastronomique Lavandin est ouvert tout au long de l'année au dîner du mercredi au samedi et le dimanche au déjeuner.



CHARTRON

1 avenue Gambetta - 26260 Saint-Donat-sur-l'Herbasse



Hôtel - Restaurant

La famille Chartron vous accueille dans le décor authentique d'une vieille demeure Dauphinoise, située au pied de la collégiale de Saint-Donat.

TARIFS à titre indicatif

Tarif groupe à partir de 20

Du 09/01 au 28/04.

Fermé lundi, mardi et mercredi.

Le restaurant sera ouvert du Jeudi au Dimanche, midi et soir.

Du 09/05 au 08/09.

Fermé mardi et mercredi.

Restaurant ouvert le mercredi soir en juillet et août.

Du 22/09 au 31/12.

Fermé lundi, mardi et mercredi.

Le restaurant sera ouvert du Jeudi au Dimanche, midi et soir.



80 couverts

☎ 04 75 45 11 82

@ restaurantchartron@orange.fr

🌐 restaurant-chartron.com/

RESTAURANT ODE MARINE

18 rue du Docteur Eynard - 26300 Bourg-de-Péage



Restaurant

Le chef a travaillé dans de grands restaurants en France et au Japon. Le concept permet de vous faire découvrir tout ce que la mer peut vous offrir de meilleur dans une ambiance feutrée.

Tous les convives d'une même table s'accorderont sur le même menu.

20 couverts

☎ 04 75 48 45 65

@ restaurant@odemarine.fr

🌐 www.odemarine.fr

TARIFS à titre indicatif

Payant

Du 01/10/2023 au 31/05/2024, tous les jeudis, vendredis, samedis et dimanches.

Jeudi, Vendredi, Samedi, Dimanche : ouvert

Du jeudi au dimanche midi: de 12h à 13h

Du jeudi au samedi soir: de 20h à 21h.



LA SALLE À MANGER

Place du Champ de Mars - 26400 Crest



Restaurant

Cuisine française à l' inspiration du monde. Du local, du bio, des saveurs, de la couleurs, qui suit la saison, le tout travaillé avec une eau structurée et dynamisée. Un cuisine vertueuse et un accueil chaleureux. 60 références de vins.

TARIFS à titre indicatif

Menu adulte : 38 € (Menu de Saison - tous les soirs de la semaine, midi et soir le samedi, dimanche et jours fériés)

Menu enfant : à partir de 18 €

*Toute l'année, tous les jours.
avril à septembre : fermé le mercredi soir
octobre à mai : fermé mercredi soir et jeudi soir (sauf soirée mets et vins 3eme jeudi du mois)
Ouvert sur réservation pour les groupes.*

50 couverts, 70 couverts en terrasse

☎ 09 52 15 52 76

@ contact@lasalleamangercrest.fr

🌐 www.lasalleamangercrest.fr



LE DON CAMILLO

336 rue Faventines - 26000 Valence



Restaurant

Situé sur les hauteurs de Valence, qui vous propose un service soigné et des mets à partir de produits bruts, de saison et de qualité.



TARIFS à titre indicatif

Menu adulte : à partir de 39 €. 35€ - 80€.

56 couverts

☎ 04 75 55 74 55

@ contact@ledoncamillovalence.com

🌐 www.ledoncamillovalence.com/



*Du 01/01 au 31/12
Ouverture de 12h à 14h et de 19h à 21h30.
Fermé lundi, mardi et mercredi.*

Bistrot & Auberges – Drôme

ANDRÉ - LE BISTROT DE LA MAISON PIC

285 avenue Victor Hugo - 26000 Valence



Restaurant

André est un lieu d'histoire et d'histoires...L'histoire culinaire de quatre générations de cuisiniers qui ont marqué leur temps, ont donné à voir leur vision du monde avec beaucoup de générosité et de réserve.

TARIFS à titre indicatif

A la carte : à partir de 18 €
Menu adulte : de 46 à 75 €
Menu enfant : à partir de 25 €.

70 couverts, 50 couverts en terrasse

☎ 04 75 44 15 32

@ contact@pic-valence.com

🌐 anne-sophie-pic.com/valence/#andre



Du 01/01 au 31/12

Ouverture le lundi, mardi, mercredi, jeudi et dimanche de 12h à 13h30 et de 19h à 20h30. Le vendredi et samedi de 12h à 13h30 et de 19h à 21h15.

Ouvert 24h/24.

BISTRO CHAPOUTON

200 route de Montélimar - 26230 Grignan



Hôtel - Restaurant

Terrasses avec vue exceptionnelle, salle à manger au coin de la cheminée : le Bistro Chapouton propose une cuisine gourmande et généreuse à base de produits régionaux. Distinguée d'un Bib Gourmand par le Guide Michelin. Sur place, chambre contemporaines.

TARIFS à titre indicatif

A la carte : de 11 à 39,50 €
Menu adulte : à partir de 28,50 €
Menu enfant : 19,50 €
Tarif groupe à partir de 10

260 couverts, 230 couverts en terrasse

☎ 04 75 00 01 01

@ info@chapouton.com

🌐 www.chapouton.com



Du 01/01 au 31/12/2024, tous les jours.

Ouvert 24h/24.

LE DOMAINE DU COLOMBIER - LE BISTROT 270

270 chemin de Malombre - 26780 Malataverne



Restaurant

Le Bistrot 270 à Malataverne est le rendez-vous idéal pour tous ceux qui aiment la cuisine française de saison, composée à partir de produits frais locaux et de grande qualité.

TARIFS à titre indicatif

A la carte : à partir de 12 €
Menu adulte : de 39 à 52 € (Entrée/plat/dessert)
Menu enfant : 18 € (Plat/dessert).

42 couverts, 60 couverts en terrasse

☎ 04 75 90 86 86

@ reservation@domaine-colombier.com

🌐 www.domaine-colombier.com

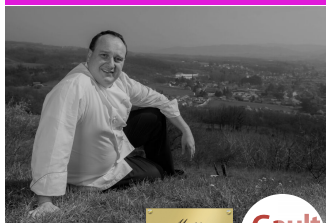


Du 01/01 au 31/12

Ouverture le lundi, mardi, mercredi, jeudi, vendredi et samedi de 12h à 13h15 et de 19h30 à 21h.

RESTAURANT PHILIP LIVERSAIN

117 rue Pierre Sépard - 26240 Saint-Uze



Restaurant

Maître restaurateur. Plats à emporter, réception, mariage, cocktail. Préstation à domicile. Spécialités: produits de la mer.

TARIFS à titre indicatif

Du 01/01 au 31/12/2023

50 couverts

☎ 04 75 03 52 58

@ philip.liversain@orange.fr

🌐 www.philip-liversain.fr



Du 01/01 au 31/12/2023, tous les mardis, mercredis, jeudis, vendredis, samedis et dimanches.

Fermeture exceptionnelle le 1er mai.

Ouvert du mardi au dimanche midi + jeudi, vendredi et samedi soirs

Ouvert le 24 décembre service du midi, 25 décembre midi, 31 décembre soir et 1er janvier 2022 midi.

Du 01/01 au 31/12/2024

Ouverture le mardi, mercredi, jeudi, vendredi, samedi et dimanche de 12h à 14h. Le jeudi, vendredi et samedi de 19h à 21h.

Fermeture exceptionnelle le 1er mai.

Fermé mercredi soir et dimanche soir.

MARIUS BISTRO

1 avenue du Docteur Paul Durant - 26600 Tain-l'Hermitage



Hôtel - Restaurant

Toute l'équipe du Marius Bistro est très heureuse de vous accueillir et vous propose une cuisine de terroir aux accents de modernité, ainsi qu'une cave exceptionnelle.

TARIFS à titre indicatif

A la carte : à partir de 20 €
Vins : de 15,50 à 590 €.
Tarif groupe à partir de 11 personnes.
Tarifs non communiqués.

88 couverts, 60 couverts en terrasse

☎ 04 75 08 65 00

@ contact@hotel.facetspera.fr



Du 01/01 au 31/12/2024, tous les mardis, mercredis, jeudis, vendredis et samedis.

Le midi : 12h00 à 13h30

le soir : 19h00 à 21h30.

Fermé dimanche soir.

RESTAURANT LES MÉJEONNES

9 chemin de la Méjeonne - 26230 Valaurie



Hôtel - Restaurant

Dans un cadre bistro, le restaurant les Méjeonnes aime les choses authentiques, conviviales et sincères, un clin d'œil à la douceur du Sud. L'équipe de cuisine vous invite à découvrir une cuisine aux saveurs de la Drôme provençale.

TARIFS à titre indicatif

A la carte : à partir de 11,50 €
Menu adulte : 34,50 €
Menu enfant : 14 €
Menu du jour : 27,50 €.

70 couverts, 80 couverts en terrasse

☎ 04 75 98 60 60

@ contact@mejeonnes.com

🌐 www.mejeonnes.com



Du 31/01 au 31/12/2024, tous les jours.

Lundi, Mardi, Mercredi, Jeudi, Vendredi, Samedi, Dimanche

Ouvert du lundi soir au samedi soir (fermé le dimanche et lundi midi).

D'UN GOÛT À L'AUTRE

21, Rue des Déportés - 26110 Nyons



Restaurant

Régalez vos papilles avec des plats créatifs préparés avec des produits frais traités avec respect dans un cadre moderne et relaxant. D'inspiration provençale, notre carte évolue au fil des saisons. Gault & Millau, Ecotable, Slow Food

24 couverts, 12 couverts en terrasse

☎ 04 75 26 62 27

@ ungoutalautre@orange.fr

🌐 www.dungoutalautre.fr



TARIFS à titre indicatif

Du 16/01 au 30/12/2023, tous les mardis, mercredis, jeudis, vendredis, samedis et dimanches. Fermeture exceptionnelle le 25 décembre.
Du Mardi au dimanche midi : 12h-14h et 19h-21h ouvert le dimanche soir du 01/07 au 31/08
Fermeture 1 semaine durant les vacances de Toussaint et 2 semaines début janvier
Fermé le 24/12 au soir.
Du 01/01 au 31/12/2024.
Fermé le lundi.
Fermeture exceptionnelle le 25 décembre.

RESTAURANT LE MODERNE

25 boulevard Aristide Briand - 26200 Montélimar



Restaurant

Sur les Allées provençales à coté des cinémas, cuisine bistrannique de produits frais et de qualité, belle sélection de vins et de champagnes dans une structure à la déco originale.

30 couverts, 50 couverts en terrasse

☎ 04 75 01 31 90

@ resto.lemoderne@orange.fr

🌐 www.restaurant-lemoderne.fr



TARIFS à titre indicatif

Menu adulte : de 20 à 45 €

Menu du jour : 20 €.

Du 01/01 au 31/12.

Fermé lundi et mardi.

Ouvert du mercredi au dimanche midis, et vendredi, samedi soirs.

AUBERGE MONNET

3 place du petit puits - 26600 La Roche-de-Glun



Restaurant

A 10 minutes de Tain l'Hermitage, Catherine et Eric vous accueillent dans un restaurant bistrannique où le locavore est de rigueur. Ils mettent en scène des assiettes "made in chez nous", témoignant de leur passion pour les produits.

90 couverts, 80 couverts en terrasse

☎ 04 75 84 57 80

@ auberge-monnet@orange.fr



TARIFS à titre indicatif

A la carte : de 13 à 20 €
 Menu adulte : de 18 à 33 €
 Menu enfant : 11 €
 Plat du jour : à partir de 11,50 €
 Menu du jour : à partir de 18 €.

Du 02/01 au 31/12.

Fermé le mercredi.

Fermeture exceptionnelle le 25 décembre.

Fermeture : dimanche soir, lundi soir, mardi soir.

TABLE-ÉPICERIE AIX & TERRA - MARQUES AVENUE

60 Avenue Gambetta - 26100 Romans-sur-Isère



Restaurant

Parmi les différentes recettes proposées à la Table-Épicerie, les incontournables ravioles ! Revisitées à la façon aix&terra elles se déclinent à la provençale, crémeuses ou encore truffées ou en gratin.

50 couverts, 30 couverts en terrasse

☎ 04 75 71 34 70

@ table-epicerie.romans@aixetterra.com

🌐 epicerie-fine.aixetterra.com/terroir-gourmand-provence/fr/



TARIFS à titre indicatif

Vente à emporter pour vos

Toute l'année. Tous les jours de 11h30 à 15h.

Fermé le dimanche.

Fermures exceptionnelles les 1er janvier, 1er mai et 25 décembre.

Déjeuner possible durant ce créneau horaire.

pour information le côté épicerie et ouvert de 10h à 19h

Ouvertures exceptionnelles, certains dimanches et jours fériés. voir site internet
<http://www.marquesavenue.com/Romans>.

AUBERGE DU MOULIN

15 Place des Gauds - 26210 Saint-Sorlin-en-Valloire



Restaurant

Restaurant bistrannique. Cuisine gourmande avec des produits locaux, frais en Bio et/ou fermier et/ou agriculture raisonnée. Nous proposons également un menu 100% Végétal. Terrasse ombragée. Maître Restaurateur, labels: Vegoresto, Tourisme responsable.

65 couverts, 70 couverts en terrasse

☎ 04 75 31 99 96

@ contact@auberge-moulin.fr

🌐 www.aubergemoulin.fr



TARIFS à titre indicatif

Du 01/01 au 31/12/2023

11h30 - 14h et 19h à 21h
Du 01/01 au 31/12/2023
Ouverture le mardi, mercredi, jeudi, vendredi et samedi de 12h à 14h. Le vendredi et samedi de 19h à 21h.

Du 01/01 au 31/12/2024

Ouverture le mardi, mercredi, jeudi, vendredi et samedi de 12h à 14h. Le vendredi et samedi de 19h à 21h.

RESTAURANT AIX&TERRA

N7 - 70 Chemin du Mouillon - 26270 Saulce-sur-Rhône



Restaurant

Aix&terra met à l'honneur le goût de la Provence ! Nous associons des plats savoureux, de saison, avec nos recettes d'épicerie fine. Une fois par mois, un événement à lieu dans notre Table-Épicerie. N'hésitez pas à demander le programme.

70 couverts, 20 couverts en terrasse

☎ 04 58 17 67 21

@ epicerie.saulce@aixetterra.com

🌐 www.aixetterra.com/



TARIFS à titre indicatif

A la carte : de 6 à 21 €.

Toute l'année. Tous les jours de 11h30 à 15h.

Fermé le dimanche.

Fermures exceptionnelles les 1er janvier, Lundi de Pâques, Jeudi de l'Ascension, Lundi de Pentecôte, 1er mai, 8 mai, 14 juillet, 15 août, 1er novembre, 11 novembre et 25 décembre.

Déjeuner du lundi au samedi de 11h30 à 15h00.
Boutique du lundi au samedi de 9h30 à 18h00.

RESTAURANT CHEZ MON JULES
5 rue Etienne de Vesc - 26220 Vesc



Restaurant

Au cœur de la Drôme Provençale, au centre du village de Vesc, Alexandra et Jules vous accueillent avec le sourire, dans leur restaurant plein de charme et de convivialité. Cuisine raffinée et authentique. Véritable cuisine maison

TARIFS à titre indicatif

A la carte : à partir de 35 €
Menu adulte : 72 € (en 5 services).

30 couverts, 20 couverts en terrasse

- ☎ 04 75 04 20 74
- @ chezmonjules@gmail.com
- 🌐 www.chezmonjules.fr

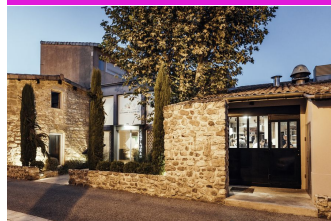
*Du 15/03 au 15/11/2024, tous les mardis, mercredis, jeudis, vendredis, samedis et dimanches.
Du mardi au dimanche + ponts et jours fériés.*



Restaurants gastronomiques - Ardèche

LE CARRÉ D'ALÉTHIUS

4 rue Paul Bertois - 07800 Charmes-sur-Rhône



Hôtel - Restaurant

Situé dans un charmant village médiéval d'Ardèche, l'hôtel restaurant, le Carré d'Aléthius est un véritable havre de paix. Vous pourrez l'été, profiter du patio pour savourer la cuisine du chef Olivier Samin étoilé au Guide Michelin.



30 couverts, 30 couverts en terrasse

☎ 04 75 78 30 52

@ lecarredalethius@orange.fr

🌐 www.lecarredalethius.com

TARIFS à titre indicatif

Menu adulte : de 39 à 125 €.

Menu Tentation : 39 € par personne, valable uniquement au déjeuner en semaine (mercredi, jeudi et vendredi)

Du 01/01 au 31/12.

Fermé lundi et dimanche.

Ouvert pour le déjeuner du mercredi au samedi et pour le dîner du mardi au samedi.

Fermeture du 18 août au 03 septembre inclus.



AUBERGE DU LAC

Lac du Ternay - 07100 Saint-Marcel-lès-Annonay



Restaurant

Une vue imprenable sur le lac, une table remarquable, une cuisine française de saison entre terroir et création : c'est le lieu "Carpe Diem..." Changement de carte à chaque saison.



☎ 04 75 67 12 03

@ contact@aubergedulac.fr

🌐 www.aubergedulac.fr

TARIFS à titre indicatif

Menu adulte : de 35 à 66 €

Menu enfant : à partir de 15 €.



Du 26/01 au 28/12/2024, tous les mercredis, vendredis, samedis et dimanches.

Du 14/02 au 29/02/2024, tous les mercredis, samedis et dimanches.

Le midi : samedi, dimanche et le 14/02

Le soir : mercredi et samedi.

Du 01/03 au 31/03/2024, tous les samedis et dimanches.

Le midi : samedi, dimanche

Le soir : samedi.

Du 01/04 au 30/04/2024, tous les mercredis, jeudis, vendredis, samedis et dimanches.

Ouverture exceptionnelle le 01/04.

Le midi : mercredi au dimanche

Le soir : samedi.

Du 01/05 au 31/05/2024, tous les mercredis, jeudis, vendredis, samedis et dimanches.

Ouverture exceptionnelle le 20/05.

Le midi : mercredi au dimanche

Le soir : mercredi au samedi.

Du 01/06 au 30/06/2024, tous les mercredis, jeudis, vendredis, samedis et dimanches.

Le midi : mercredi au dimanche

Le soir : mercredi au samedi.

Du 02/07 au 31/08/2024, tous les lundis, mercredis, jeudis, vendredis, samedis et dimanches.

Midi et soir.

Du 01/09 au 22/09/2024, tous les mercredis, jeudis, vendredis, samedis et dimanches.

Le midi : mercredi au dimanche

Le soir : samedi.

Fermé lundi midi, lundi soir, mardi midi et mardi soir.



AUBERGE DE MONTFLEURY

200 route des Cépages - 07170 Saint-Germain



Restaurant

Le chef Richard ROCLE, 1 étoile au guide Michelin signe une cuisine « enracinée » et engagée dans la mise en valeur des beaux produits, alliant subtilement modernité, originalité et générosité.



40 couverts, 40 couverts en terrasse

☎ 04 75 94 74 13

@ contact@auberge-de-montfleury.fr

🌐 auberge-de-montfleury.fr

TARIFS à titre indicatif

Menu adulte : de 75 à 130 €

Menu enfant : 25 €

Menu groupe : nous consulter.

Ouvert toute l'année.

*En saison (de mi-mars à fin octobre) : ouvert tous les jours
Hors saison (de début novembre à mi-mars) : ouvert du jeudi / vendredi / samedi midi et soir + dimanche midi.*



LE TOURNESOL

44 Avenue Maréchal Foch - 07300 Tournon-sur-Rhône



Restaurant

Restaurant Gastronomique avec

Du 01/01 au 31/12

le lundi de 12h à 14h30 et de 19h30 à 21h30. Le jeudi et vendredi de 12h à 13h30 et de 19h30 à 21h30. Le samedi de 19h30 à 21h30.

Lundi:

12:00 - 13:30

19:30 - 21:30

mardi:

FERMÉ

mercredi:

FERMÉ

jeudi:

12:00 - 13:30

19:30 - 21:30

vendredi:

12:00 - 13:30

19:30 - 21:30

samedi:

19:30 - 21:30

dimanche:

FERME.



40 couverts, 20 couverts en terrasse

☎ 04 75 07 08 26

☎ 06 30 52 95 89

@ contact@letournesol.net

🌐 www.letournesol.net



LA RÉCRÉ

Monsieur REVOL Cédric - 70 route



40 couverts, 40 couverts en terrasse

☎ 04 75 06 08 99

@ restaurant-la-recre@outlook.com

🌐 www.restaurant-la-recre.com



LA BÒRIA

105 Avenue du Ruissol - 07000 Veyras



35 couverts

☎ 04 75 66 84 04

@ laboria07@gmail.com

🌐 www.la-boria.com/

Restaurant

Venez découvrir La Boria, une cuisine, locale, créative et engagée.

TARIFS à titre indicatif

Menu adulte : de 52 à 82 €

Menu enfant : de 15 à 22 €

Plat du jour : 20 €

Menu du jour : de 20 à 32 € (entrée,

Toute l'année.

Fermé lundi et dimanche.

Fermé mardi midi.

Mardi : 19h30 - 21h

Mercredi : 12h - 13h30 / 19h30 - 21h

Jeudi : 12h - 13h30 / 19h30 - 21h

Vendredi : 12h - 13h30 / 19h30 - 21h

Samedi : 12h - 13h30 / 19h30 - 21h

Ouvert pendant les vacances de la Toussaint. Fermé pendant les vacances de février du dimanche 5 février au mardi 21 février 2023 inclus.



Bistrot & Auberges – Ardèche

LE CERISIER

1, Rue Saint-Joseph - 07300 Tournon-sur-Rhône



Restaurant

Couple de restaurateurs qui cuisine à 4 mains et vous propose une cuisine gastronomique, avec des produits frais, locaux et de saison. Belle carte des vins de la vallée du Rhône, Bourgogne et autres régions.

Environ 850 références
Groupes jusqu'à 15 pers

28 couverts, 14 couverts en terrasse

☎ 04 75 08 91 02

@ lecerisierrestaurant@gmail.com

🌐 www.lecerisier-restaurant.fr

TARIFS à titre indicatif

A la carte : de 28 à 100 €

Du 02/01 au 31/12, tous les mardis, mercredis, jeudis, vendredis et samedis.

Mardi, jeudi, vendredi et samedi midi et soir, ainsi que le mercredi soir de 12h à 13h et de 19h30 à 21h. Fermé le Dimanche et lundi toute la journée, et le mercredi midi.

Fermé lundi midi, lundi soir, mercredi midi et dimanche soir.



LE PANORAMIC

440 route des sables - 07370 Ozon



Restaurant

Cuisine traditionnelle et locale. Superbe vue le Rhône, les Alpes et le Vercors. Salle climatisée. Membre de "Toqués d'Ardèche", sélectionné "Goûtez l'Ardèche" et "Les étapes savoureuses" et labellisé "Vignobles et découvertes". Réservation con

78 couverts, 20 couverts en terrasse

☎ 04 75 23 08 14

@ restopano@gmail.com

TAR

Du (

Mer

Mer

(Sai

Du 01/02 au 31/12/2023

Ouverture le mercredi, jeudi, vendredi, samedi et dimanche de 12h à 14h. Le vendredi et samedi de 19h à 21h.

Mercredi, Jeudi, Vendredi, Samedi, Dimanche : ouvert congés tout janvier.

Du 01/02 au 31/12/2024

Ouverture le mercredi, jeudi, vendredi, samedi et dimanche de 12h à 14h. Le vendredi et samedi de 19h à 21h.

Mercredi, Jeudi, Vendredi, Samedi, Dimanche : ouvert.



RESTAURANT LA MÈRE BIQUETTE

3055 route de Sœautes - 07580 Saint-Pons



Hôtel - Restaurant

Pauline et Yohann vous accueillent dans un cadre verdoyant et adapté aux familles (aire de jeux enfants extérieure et salon de jeux). Côté cuisine, vous dégusterez des plats originaux et familiaux réalisés à base de produits régionaux de saison.

40 couverts

☎ 04 75 36 72 61

@ info@merebiquette.fr

🌐 www.merebiquette.fr

TARIFS à titre indicatif

Menu du jour : à partir de 28 €

A la carte, plats : de 17 à 26 €

Menu enfant (- 6 ans): 10 €

menu enfant (7-12 ans): 14€

Ouvert du 10/02 au 01/12/2024. Sur réservation uniquement.



DU JARDIN À L'ASSIETTE

12, Avenue du Saint-Joseph - 07300 Mauves



Restaurant

Restaurant bistronomique, "Du Jardin à l'Assiette" vous emmène en voyage au cœur de la Drôme et de l'Ardèche gourmandes. Cuisine « maison » de produits frais, vins locaux, ambiance cosy : laissez-vous charmer !

30 couverts, 24 couverts en terrasse

☎ 04 75 07 25 56

@ contact@dujardinalassiette.fr

🌐 www.dujardinalassiette.fr/

TARIFS à titre indicatif

Du 20/12/2023 au 19/12/2025

Horaires de service le mercredi, samedi et dimanche de 19h à 21h. Le dimanche de 12h à 14h.

Fermures exceptionnelles les 1er janvier et 25 décembre.

Service le midi : lundi, mardi, jeudi, vendredi et samedi.

Service le soir : jeudi et vendredi

En Congés Annuels durant les vacances de Noël Réouverture le Lundi 08 Janvier 2024.



AU LEVANT

310 rue des Puits-Fontaines - 07170 Saint-Maurice-d'Ibie



Restaurant

Situé au cœur de la vallée de l'Ibie, c'est l'étape idéale pour découvrir les spécialités culinaires de l'Ardèche et de sa région. Sa cuisine "fait maison" issue des circuits courts et son jardin ombragé vous feront passer un agréable moment.

70 couverts, 40 couverts en terrasse

☎ 04 75 94 70 89

@ contact@aulevant.fr

🌐 aulevant.fr

TARIFS à titre indicatif

Menu adulte : de 25 à 30 €

Menu enfant : 10 €

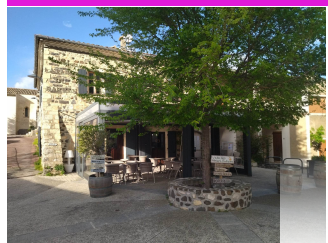
A la carte : de 12 à 25 €



Ouvert toute l'année.

LA TABLE DU BARRÈS

Le Village - 2, Place du Puits - 07210 Saint-Vincent-de-Barrès



Restaurant

Il s'agit d'une cuisine locale et recherchée mettant en avant les producteurs travaillant de manière raisonnée. Bar et épicerie de produits locaux. Sur réservation.

18 couverts, 18 couverts en terrasse

☎ 04 75 30 02 94

@ tabledubarres@gmail.com

🌐 margotyon44.wixsite.com/tubarrès?fbclid=IwAR3YPvBfcOkwSWpRa7mdoTSi57LPWC-SOgd6FvyVb6uSfiSrdFw

TARIFS à titre indicatif

Du 01/01 au 31/05/2024 - Du 01/09 au 31/12/2024

Ouverture le mercredi de 19h30 à 20h30.

Le jeudi, vendredi et samedi de 12h à 13h30 et de 19h30 à 20h30.

Le dimanche de 12h30 à 13h30.

Fermé lundi et mardi.

Ouverture du bar du jeudi au dimanche en automne / hiver. de 9h30 - 11h30.

Du 01/06 au 31/08/2024

Ouverture le mercredi de 19h30 à 20h30. Le jeudi, vendredi et samedi de 12h à 13h30 et de 19h30 à 20h30. Le dimanche de 12h30 à 13h30.

Ouverture du bar à 9h30 à 11h30 le matin et de 16h30 à 18h30 l'après midi en été.



MUSÉE ET SITES GALLO-ROMAINS DE SAINT-ROMAIN-EN-GAL

Route Départementale 502 - 69560 Saint-Romain-en-Gal



Musée

Le site archéologique de Saint-Romain-en-Gal constitue l'un des plus grands ensembles consacrés à la civilisation gallo-romaine en France. Le musée est situé au cœur d'un parc culturel de 7 hectares qui fait revivre ce quartier résidentiel de Vienne.

☎ 04 74 53 74 01

@ reservation.saintromain@rhone.fr

🌐 musee-site.rhone.fr/

TARIFS à titre indicatif

Plein tarif : 6 €

Supplément audioguide : 0 €

Supplément visioguide : 0 €.

Toute l'année. Tous les jours.

Fermé le lundi.

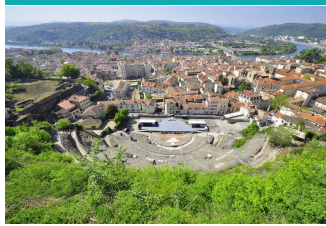
Fermures exceptionnelles les 1er janvier, 1er mai, 1er novembre et 25 décembre.

La billetterie ferme à 17h30.



THÉÂTRE ANTIQUE

Rue du Cirque - 38200 Vienne



Site et monument historique

Construit entre 40 et 50 après JC, le théâtre antique épouse la forme en hémicycle de la colline de Pipet à laquelle il est adossé. Ce monument dédié au divertissement et à la gloire de Rome est l'un des plus importants vestiges de toute la Gaule romaine.

☎ 04 74 78 71 17

@ musees@mairie-vienne.fr

TARIFS à titre indicatif

Plein tarif : 3 €

Tarif réduit : 2 € (étudiants, -25 ans, +65 ans, groupes +15 personnes)

Billet Passe (musées + théâtre antique)

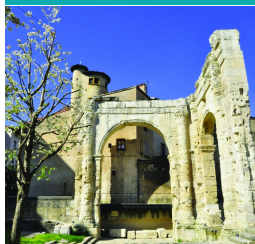
site <https://www.vienne-condrieu.com/>

Ouvert sur rendez-vous les matins pour les groupes.



JARDIN ARCHÉOLOGIQUE DE CYBÈLE

Jardin de Cybèle - Square Vassy - 38200 Vienne



Site et monument historique

Le jardin de Cybèle présente les vestiges complexes d'un quartier de la ville gallo-romaine : le forum, qui constituait à la fois le cœur institutionnel de la cité et son poumon économique.

☎ 04 74 78 71 04

☎ 04 74 53 70 10

@ contact@vienne-condrieu.com

TARIFS à titre indicatif

Gratuit

Ouvert tous les jours, toute l'année.



SITE LE CORBUSIER – SITE MONDIAL D'ARCHITECTURE MODERNE DU XXÈME SIÈCLE

Rue des noyers - 42700 Firminy



Site et monument historique

Une ville dans la ville, en voilà une bonne idée. C'était celle de Le Corbusier, cet architecte visionnaire qu'on ne présente plus.

☎ 04 77 61 08 72

@ information@sitelecorbusier.com

🌐 sitelecorbusier.com/

TARIFS à titre indicatif

Adulte : de 5,50 à 6,50 € (Entrée de Site Maison de la Culture et église Gratuit le premier dimanche du mois).

- Visite guidée de la Maison de la Culture et de l'église : 4 €/3.50 € (+ entrée Site)

- Visite guidée de l'Unité d'Habitation (appartement témoin)

voir site internet



LA CHARTREUSE DE SAINTE-CROIX-EN-JAREZ

4 place des portes - 42800 Sainte-Croix-en-Jarez



Site et monument historique

Derrière ses allures de forteresse guerrière, la chartreuse Sainte Croix est l'unique exemple d'un ancien monastère transformé en un charmant petit village. Comme quoi tout se recycle.

☎ 04 77 20 20 81

@ chartreuse@saintcroixenjarez.com

🌐 www.chartreuse-saintcroixenjarez.com

TARIFS à titre indicatif

Accès libre. Visite Guidée payante.



voir site internet

CITÉ DU DESIGN

3 rue Javelin Pagnon - 42000 Saint-Étienne



Musée

Et dire que sous Louis XV, on y fabriquait des armes... Deux siècles et quelques bonnes idées plus tard, la manufacture royale s'est transformée en Cité du Design.

☎ 04 77 49 74 70

@ info@citedudesign.com

🌐 www.citedudesign.com

TARIFS à titre indicatif

Adulte : de 4,50 à 6 €

Enfant : 2 €.

Tarif groupe à partir de 10 personnes.

Visites Flash des 1er dimanches du mois : 30 minutes pour tout comprendre !

11h / 11h00 / 14h00 / 15h00



voir site internet

LES ATELIERS WEISS HAUT LIEU DU CHOCOLAT À SAINT-ÉTIENNE

1 rue Eugène Weiss - 42000 Saint-Étienne



Entreprise à visiter

Les Ateliers Weiss sont un lieu vivant et accessible avec la visite de la passerelle de la Chocolaterie accompagné d'un salarié-guide Weiss partez à la découverte des secrets de la Chocolaterie. Un moment de partage et de découverte inédits ! Réservation fortement conseillée. Animations ludiques, personnalisez votre tablette de chocolat et prenez une pause gourmande au bar à chocolat chaud.

☎ 06 38 30 73 58

@ lesateliersweiss@weiss.fr

🌐 weiss.fr/ateliers-weiss

TARIFS à titre indicatif



voir site internet

Sites touristiques majeurs - Drôme

PALAIS IDÉAL DU FACTEUR CHEVAL

8 rue du Palais - CS 10008 - 26390 Hauterives



Site et monument historique

Avril 1879. Ferdinand Cheval, facteur âgé de 43 ans, butte sur une pierre si bizarre lors de sa tournée qu'elle réveille un rêve. En autodidacte, il va consacrer 33 ans de sa vie à bâtir seul, un palais de rêve dans son potager, inspiré par la nature.

☎ 04 75 68 81 19

@ contact@facteurcheval.com

🌐 www.facteurcheval.com

TARIFS à titre indicatif

Adulte : de 9 à 9,50 € (9€ en ligne et 9.50€ sur place)

Enfant : de 5 à 5,50 € (6 à 16 ans)

Etudiant : de 6 à 6,50 €

Groupe adultes : 6 € (à partir de 15



site internet

CHÂTEAU DE GRIGNAN

23 rue Montant au Château - 26230 Grignan



Site et monument historique

Voyagez à travers 1000 ans d'Histoire dans le plus grand palais Renaissance du sud-est de la France, où séjourna et s'éteignit l'illustre Marquise de Sévigné. Découvrez depuis ses terrasses un panorama époustouflant à 360° sur la Provence et les lavandes. Le

☎ 04 75 91 83 50

@ leschateaux@ladrome.fr

🌐 chateaux-ladrome.fr

Du 20/01 au 29/02/2024.

Fermé le lundi.

De 10h à 12h30 et de 14h à 17h.

Du 01/03 au 30/06/2024, tous les jours.

De 10h à 12h30 et de 14h à 18h.

Du 01/07 au 31/08/2024, tous les jours de 10h à 18h.

Du 01/09 au 31/10/2024, tous les jours.

De 10h à 12h30 et de 14h à 18h.

Du 01/11 au 31/12/2024.

Fermé le lundi.

Fermetures exceptionnelles les 11 novembre et 25 décembre.

De 10h à 12h30 et de 14h à 17h.



CITÉ DU CHOCOLAT VALRHONA

12 avenue du Président Roosevelt - 26600 Tain-l'Hermitage



Musée

Préparez vos 5 sens pour une expérience inédite au cœur du goût et des savoir-faire. Déambulez le long d'un parcours gourmand, ludique et interactif sur 2 000 m² consacré au chocolat responsable.

☎ 04 75 09 27 27

@ citeduchocolat@valrhona.fr

🌐 www.citeduchocolat.com

TARIFS à titre indicatif

Tarif réduit : 10 € (pour les jeunes de 14 à 17 ans, groupe de plus de

Toute l'année, tous les jours.

Fermetures exceptionnelles les 1er janvier, 1er mai et 25 décembre.

Le lundi, de 10h à 18h30 (dernier accès pour la visite à 16h45),

Du mardi au samedi de 9h à 18h30 (dernier accès pour la visite à 16h45),

Dimanche et jours fériés de 10h à 17h30 (dernier accès pour la visite à 16h).

Fermeture de 12h à 12h50 du lundi au dimanche.



CIRCUIT DÉCOUVERTE DE LA GARDE-ADHÉMAR

25, rue Pauline de Simiane - 26700 La Garde-Adhémar



Site et monument historique

Circuit découverte du village. Classé parmi "les plus beaux villages de France", le village perché de La Garde-Adhémar vous charmera par ses ruelles pittoresques, son église romane, son jardin des Herbes labellisé "Jardin Remarquable"..

☎ 04 75 04 07 98

☎ 04 75 04 41 09

@ commercial@drôme-sud-provence.com

TARIFS à titre indicatif

Accès libre.



Toute l'année, tous les jours.

MIRMANDE

26270 Mirmande



Site et monument historique

De son histoire de village perché, Mirmande conserve un labyrinthe de rues et ruelles bordées de maisons à l'architecture parfois imposante et riche de mille détails. Venez découvrir ce village classé parmi les Plus Beaux Villages de France.

☎ 04 75 63 10 88

@ otvaldedrome@gmail.com

🌐 mirmande.org/fr/

TARIFS à titre indicatif

Accès libre.



Toute l'année, tous les jours.

CLIOUSCLAT

26270 Cliousclat



Site et monument historique

Entre vergers et cultures, Cliousclat s'étire discrètement sur sa motte. Depuis toujours, c'est l'histoire de la poterie qui se raconte à "Cliou". La Fabrique de Poterie, poterie traditionnelle, fait encore entendre la douce musique de ses tours !

☎ 04 75 63 10 88

@ otvaldedrome@gmail.com

🌐 valleedeladrome-tourisme.com/

TARIFS à titre indicatif

Accès libre.



Toute l'année, tous les jours.

VILLAGE DE DIEULEFIT

26220 Dieulefit



Site et monument historique

DIEULEFIT (386malt):situé dans la vallée haute du Jabron. Des potiers, tisserands et verriers exerçaient leur talent dans la ville au cours des siècles, ne sont restés que les potiers, et bénéficie d'un climat favorisant l'implantation d'un centre de santé.

TARIFS à titre indicatif

Accès libre.

☎ 04 75 46 42 49

☎ 04 75 46 96 80

@ ot@dieulefit-tourisme.com

www www.dieulefit-tourisme.com

Toute l'année : ouvert tous les jours.

LE POËT-LAVAL

26160 Le Poët-Laval



Site et monument historique

Le Poët-Laval, classé "Un des plus beaux villages de France" avec son patrimoine, et ses lieux de visites : château, chapelle Saint-Jean-des-Commandeurs, Commanderie, rues et ruelles, Centre d'Art Yvon Morin, Musée du Protestantisme Dauphinois, ...

TARIFS à titre indicatif

Accès libre.

☎ 06 08 40 61 42

@ amis.poetlaval@gmail.com

www amisvieuxpoetlaval.fr

Toute l'année, tous les jours.

NYONS, STATION TOURISTIQUE CLASSÉE

Place Buffaven - 26110 Nyons



Site et monument historique

Nyons, située entre Alpes et Méditerranée, est au cœur de la Drôme Provençale. Station classée de tourisme depuis 2010, la ville compte aussi parmi les 100 plus beaux détours de France et son oliveraie bénéficie du label « site remarquable du goût ».

TARIFS à titre indicatif

visites guidées sur demande auprès de l'office du tourisme

☎ 04 75 26 10 35

@ info@baronnies-tourisme.com

www baronnies-tourisme.com

Toute l'année : ouvert tous les jours.

DISTILLERIE BLEU PROVENCE

58 promenade de la Digue - 26110 Nyons



Entreprise à visiter

Distillerie traditionnelle de lavandes et autres plantes à parfum et aromatiques.

Assistez à la distillation de plantes aromatiques de mai à septembre en fonction des arrivages. Immersion lavande dans notre espace découverte !

TARIFS à titre indicatif

Conférence (Avril, Mai, Juin, Septembre : Mardis et Jeudi de 15h à 16h; Juillet, Août : Lundi au Samedi de 15h à 16h) :

Avril, mai, juin, septembre : de 9h30 à 12h et 14h30 à 18h30

Juillet et août : 9h30 à 12h et de 14h30 à 19h

D'octobre à mars : 9h30 à 12h et de 14h30 à 18h

Fermé le dimanche.



LA SCOURTINERIE

36 rue de La Maladrerie - 26110 Nyons



Entreprise à visiter

Fondée en 1882, la dernière Scourtinerie de France vous ouvre ses portes. Les scourtins en fibre de coco, autrefois utilisés pour l'extraction de l'huile d'olive, sont déclinés depuis 1956 en dessous de plats et tapis aux couleurs variées et éclatantes.

TARIFS à titre indicatif

Entrée libre.

Tarif groupe à partir de 10 personnes.

Musée, atelier et boutique en entrée libre et gratuite

☎ 04 75 26 33 52

☎ 04 75 26 06 52

@ boutique@scourtinerie.com

www www.scourtinerie.com

Toute l'année. Tous les jours.

Fermé le dimanche.

De 9h à 12h et de 14h à 18h.

LA CITÉ DE LA CHAUSSURE

36 Place Jean Jaurès - 26100 Romans-sur-Isère



Entreprise à visiter

Venez visiter les ateliers de production et découvrir les multiples étapes nécessaires à la fabrication d'une chaussure entièrement fabriquée à Romans. Calendrier mensuel et réservation obligatoire à l'Office de tourisme ! LABEL QUALITE TOURISME

TARIFS à titre indicatif

Adulte : 6 €

Enfant : 3,50 €

Groupe adultes : 5 €

Tarif groupe à partir de 15

Toute l'année. Tous les jours de 10h à 19h.

Fermé le dimanche.

Fermetures exceptionnelles les 1er janvier, 1er mai, 1er novembre et 25 décembre.



LE MUSÉE DE LA CHAUSSURE

Portail Roger Vivier - Rue Bistour - 26100 Romans-sur-Isère



Musée

Le Musée de la Chaussure de Romans installé dans l'écrin prestigieux de l'ancien couvent de la Visitation vous invite au voyage, à la découverte de cet objet universel qu'est la chaussure.

☎ 04 75 05 51 81

@ musee@ville-romans26.fr

🌐 www.museedelachaussure.fr

TARIFS à titre indicatif

Plein tarif : 7,50 €

Groupe adultes : 5,50 €

Forfait groupe adultes : 5,50 € (à partir de 15 personnes).

Tarif groupe à partir de 15 personnes.

Visite de formation : 150 €



[voir site internet](#)

LA FERME AUX CROCODILES

395 Allée de Beauplan - 26700 Pierrelatte



Plongez en immersion au cœur
de la savane africaine et découvrez les crocodiles.

Du 02/01 au 09/01/2024
tous les jours de 10h à 16h.

Horaires des caisses. Fin des visites 1h après la fermeture des caisses

Fermeture annuelle du 10 au 23 janvier 2024 inclus.

Du 24/01 au 29/02/2024
tous les jours de 10h à 16h.

Horaires des caisses. Fin des visites 1h après la fermeture des caisses

Fermeture annuelle du 10 au 23 janvier 2024 inclus.

Du 01/03 au 30/06/2024
tous les jours de 10h à 17h.

Horaires des caisses. Fin des visites 1h après la fermeture des caisses.

Du 01/07 au 31/08/2024
tous les jours de 9h30 à 17h.

Horaires des caisses. Fin des visites 1h après la fermeture des caisses.

Du 01/09 au 31/10/2024
tous les jours de 10h à 17h.

Horaires des caisses. Fin des visites 1h après la fermeture des caisses.

☎ 04 75 04 33 73

@ info@lafermeauxcrocodile

🌐 www.lafermeauxcrocodile



VIARHÔNA EN DRÔME

Plusieurs départs - 26200 Montélimar



Pour vos balades en solo, entre amis ou en famille, à vélo VTT, en skate board, patin à roulettes/rollers, ou à pied, partagez cet itinéraire particulièrement bien aménagé ! Longue de 650km, la véloroute voie verte ViaRhôna permet de rallier le Lac...

☎ 04 75 01 00 20

@ info@montelimar-tourisme.com

TARIFS à titre indicatif

gratuit

Dépliant gratuit disponible dans les Offices de Tourisme de la Drôme Plusieurs départs à Montélimar :- A proximité du Karting- A proximité de la Chapelle de Daurelle Des parkings sont mis à dispositions pour le stationnement des véhicules Téléchargez ici le dépliant de la ViaRhôna Recto (carte) <http://goo.gl/n0anaVerso> (descriptif) <http://goo.gl/8klkB>

Sites majeurs - Ardèche

GROTTE CHAUVET 2 - ARDÈCHE

4941 route de Bourg Saint Andréol - 07150 Vallon-Pont-d'Arc



Musée

Découvrez le premier grand chef d'œuvre de l'humanité, daté d'il y a 36.000 ans. Dans un parc boisé de 29 hectares, la grotte Chauvet 2 - Ardèche, plus grande réplique de cavité au monde, restitue la magie de la grotte Chauvet, inscrite à l'UNESCO. Destination culturelle incontournable à deux pas des Gorges de l'Ardèche et du Pont-d'Arc, elle s'est imposée comme le site culturel le plus visité en Ardèche.

☎ 04 75 94 39 40

@ infos@grottechauvet2ardeche.com

🌐 www.grottechauvet2ardeche.com

TARIFS à titre indicatif

*Du 01/01 au 31/12/2024, tous les jours.
Fermé les lundis et mardis du mois de janvier.*



AVEN D'ORGNAC - GRAND SITE DE FRANCE - LA CITÉ DE LA PRÉHISTOIRE

2240 route de l'Aven - 07150 Orgnac-l'Aven



Musée

Sur le Grand Site de l'Aven d'Orgnac, la Cité de la Préhistoire – espace muséographique moderne et ludique, labélisé Musée de France – évoque 350 000 ans d'aventures humaines au travers de collections authentiques, vestiges locaux de l'occupation humaine.

☎ 04 75 38 65 10

@ infos@orgnac.com

🌐 www.orgnac.com

TARIFS à titre indicatif

Adulte : 16 €

*Du 01/02 au 15/11/2024, tous les jours.
Tous les jours. Visite libre de la Cité de la Préhistoire. Visites guidées de la Grotte.
Consultez les horaires sur
<https://www.orgnac.com/infos-pratiques/horaires-et-tarifs>.*



ALBA-LA-ROMAINE : VILLAGE DE CARACTÈRE

07400 Alba-la-Romaine



Site et monument historique

Alba a le cœur qui bat au rythme de 2000 ans d'histoire... Sa particularité : le hameau de la Roche construit autour d'un piton basaltique et le village développé autour du château, lui-même érigé sur une petite falaise volcanique.

☎ 04 75 52 45 86

☎ 04 75 49 59 20

☎ 04 75 49 10 46

☎ 04 75 52 45 86

@ alba-information@sud-ardeche-tourisme.com

🌐 www.alba-la-romaine.fr

TARIFS à titre indicatif

accès libre



Toute l'année, tous les jours.

CENTRE HISTORIQUE DE VALLON PONT D'ARC

07150 Vallon-Pont-d'Arc



Site et monument historique

La commune de Vallon Pont d'Arc, située dans le Sud de l'Ardèche, est riche d'un patrimoine naturel et culturel d'exception. Le village dispose de trésors tels que le Château-Mairie, la Place Couverte, les vieux quartiers et le Chatelas.

☎ 04 28 91 24 10

@ info@gorges-ardeche-pontdarc.fr

🌐 www.gorges-ardeche-pontdarc.fr/

TARIFS à titre indicatif

visite guidée disponible sur demande

Toute l'année, tous les jours.

MAISON DE LA LAVANDE ARDÈCHE / PRODUCTEUR-DISTILLATEUR & MUSÉE

2200 Route des Gorges - D 490 - 07700 Saint-Remèze



Musée

Embarquez à bord du Petit Train des Lavandes pour un voyage merveilleux de couleurs et de senteurs ! Assistez à l'extraction de l'huile essentielle, en découvrant la transformation magique d'une fleur par une distillation artisanale.

☎ +33 (0)4 75 04 37 26

@ communication@lamaisondelalavande.com

🌐 www.lamaisondelalavande.com

TARIFS à titre indicatif

Adulte : 10 €.

Gratuit pour les moins de 10 ans, les accompagnateurs guides, les chauffeurs.

Tarif groupe à partir de 20

*Du 01/04 au 30/09/2024, tous les jours.
Ouvert sur demande pour les groupes du 1er mars au 30 octobre.*



ANTRAÏGUES, VILLAGE D'ARTISTES ET D'ARTISANS D'ART.

Antraigues-sur-Volane - 07530 Vallées d'Antraigues - Asperjoc



Site et monument historique

Ce village n'est pas comme les autres ! Juché sur son éperon rocheux, Antraigues a fière allure et mêle harmonieusement Art et Nature.

☎ 04 75 89 02 03

@ contact@aubenas-vals.com

🌐 www.antraigues-asperjoc.fr/vivre-et-agir/artistes-et-createurs

TARIFS à titre indicatif

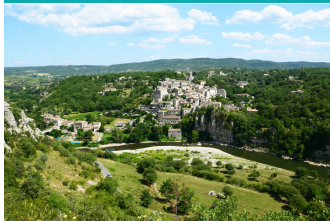
non communiqué

Toute l'année : ouvert tous les jours.



BALAZUC : VILLAGE DE CARACTÈRE

07120 Balazuc



Site et monument historique

Surplombant la rivière, le vieux village de Balazuc accroche ses pierres bleutées à flanc de paroi, dévalant vers le précipice. Le charme du village réside dans ses calades, ses ruelles pentues, ses places bordées de figuiers...

TARIFS à titre indicatif

Accès libre.

- ☎ 04 75 37 75 08
- @ balazuc.mairie@orange.fr
- 🌐 www.balazuc.fr

VOGÜÉ : VILLAGE DE CARACTÈRE

07200 Vogüé



Site et monument historique

Le spectacle est saisissant... Enchâssé telle une pierre précieuse dans le calcaire doré par le soleil, Vogüé semble pris dans la falaise...

TARIFS à titre indicatif

Gratuit

- ☎ 04 75 37 15 53
- 🌐 www.mairie-vogue.fr



Toute l'année, tous les jours.

Du 01/01 au 31/12, tous les jours.

CHÂTEAU DE VOGÜÉ

1, place Melchior de Vogüé - 07200 Vogüé



Site et monument historique

Marchez dans les pas des marquis de Vogüé et partez à la découverte de l'histoire de ce château dominant le village de Vogüé, au bord de l'Ardèche. Salles historiques et magnifique jardin suspendu. Visite libre ou guidée. Animations - livret-jeux.

TARIFS à titre indicatif

Adulte : 5,50 €
Enfant : 2,80 € (De 8 à 18 ans)
Groupe adultes : de 4 à 4,50 € (Tarif groupe à partir de 15 personnes navantes)

- ☎ 04 75 37 01 95
- @ contact@chateaudevogue.net
- 🌐 www.chateaudevogue.net

VIARHÔNA ARDÈCHE

Quai Jules Roche - 07340 Serrières



Relier le lac Léman à la mer méditerranéenne en longeant le fleuve Rhône sur 815km, voici ViaRhôna. Sur 181km elle borde l'Ardèche et alterne entre rive droite et rive gauche

TARIFS à titre indicatif

Accès libre.

- 🌐 www.ardeche-guide.com/experiences-merveilleuses/l-ardeche-velo



Du 01/04 au 05/11/2024, tous les jours.

Toute l'année.

Liste agences réceptives

LEFRENCHTOURISM BY BERTOLAMI VOYAGES & AUTOCARS

30, avenue Gambetta - 26260 Saint-Donat-sur-l'Herbasse



Services

Installés au cœur de la Drôme depuis plus de 70 ans, nous sommes le spécialiste à vocation réceptive, pour tous vos séjours, circuits et itinérance en Drôme et dans l'ensemble de la région Auvergne Rhône-Alpes, pour des expériences uniques et exclusives.

TARIFS à titre indicatif

Sur demande selon le voyage.

☎ 04 75 42 86 00

@ contact@lefrenchtourism.com

🌐 www.lefrenchtourism.com

AGENCE DE VOYAGES DESTINATION PROVENCE

17 rue Honoré de Balzac - 26000 Valence



Services

Destination Provence, agence de tourisme, est votre partenaire de confiance pour l'organisation de vos week-ends, escapades, séminaires dans le Sud Est de la France pour vos groupes à partir de 6 personnes.

TARIFS à titre indicatif

Sur demande selon l'évènement.

☎ 06 82 06 56 52

☎ 06 87 86 21 74

@ info@destination-provence.fr

🌐 www.destination-provence.fr

Du 01/01 au 31/12.

Fermures exceptionnelles les 1er janvier, 1er mai, 8 mai, 14 juillet, 15 août, 1er novembre, 11 novembre et 25 décembre.

A votre disposition pour vos demandes.

Toute l'année.

YOUFRANCE DMC

1104 route de Lyon - 38540 Valencin



Agence de voyage réceptive spécialisée sur la région Auvergne-Rhône-Alpes : autotours et circuits guidés à destination des individuels et groupes.

TARIFS à titre indicatif

Payant

☎ +33(0) 682 816 073

@ contact@youfrance.fr

🌐 www.youfrance.fr

PHILIBERT TRAVEL & EVENTS

PHILIBERT - BP 15 - 69300 Caluire-et-Cuire



Services

Agence réceptive et événementielle spécialiste du voyage de loisirs et affaire sur Lyon, sa région et toute la France. L'équipe multilingue Philibert vous aide dans l'organisation de vos séjours sur-mesure pour vos clients.

TARIFS à titre indicatif

Payant

☎ 04 78 98 56 84

🌐 philibert-travel.fr/fr/

Toute l'année, tous les lundis, mardis, mercredis, jeudis et vendredis de 9h à 18h.

Fermures exceptionnelles les 1er janvier, Lundi de Pâques, Jeudi de l'Ascension, Lundi de Pentecôte, 1er mai, 8 mai, 14 juillet, 15 août, 1er novembre, 11 novembre et 25 décembre.

TRIP MY FRANCE

70 Place François Denoyer - 69640 Lachenas



Services

Trip My France, vous invite dans le monde du voyage personnalisé et sur-mesure. Que vous soyez un voyageur solo, un couple, un groupe, une agence de voyage, ... nous prenons le temps de bien comprendre vos priorités et vos attentes.

TARIFS à titre indicatif

Payant

☎ 06 77 86 67 72

@ laetitia@trip-my-france.com

🌐 www.trip-my-france.com

Toute l'année du lun au sam.

Contacts Destinations:

LYON:

Only Lyon Tourisme & Congrès

Mrs Eléonore DELENNE, Promotion

edellenne@lyon-france.com Web: www.lyon-france.com

BEAUJOLAIS:

Destination Beaujolais

Mr Vincent GUERIN, Promotion

v.guerin@destination-beaujolais.com Web: www.destination-beaujolais.com

BRESSE:

Bourg en Bresse Office du tourisme:

Mr Jean-Paul WAGNER, Responsable Promotion

communication@bourgenbressedestinations.fr Web: www.bourgenbressedestinations.fr

RHONE VALLEY:

Vienne-Condrieu Tourisme :

Olivier SANJOUAND, Directeur

groupe@vienne-condrieu.com Web: www.vienne-condrieu.com

Ardèche Tourisme:

Nathalie SISTERON, Directeur Promotion & Communication

nsisteron@ardeche-guide.com Web: www.ardeche-guide.com

Pour groupes: <https://groupes.ardeche-guide.com>

Ardèche Hermitage Tourisme

Nicolas RIDEAU, directeur

n.rideau@ah-tourisme.com Web : www.ardeche-hermitage.com

Rhône Crussol (vignobles Cornas & St Péray) :

Elodie LOUISE, directrice - elouise@rhone-crussol.fr Web : www.rhone-crussol.fr

Gorges de l'Ardèche Pont d'Arc (Gorges de l'Ardèche) :

Mrs Anne TREVET, directrice-adjoint

anne.trevet@gorges-ardeche-pontdarc.fr Web: www.gorges-ardeche-pontdarc.fr

VALLEE DU RHONE :

Vignobles Sud Ardèche :

Mrs Céline DIEBOLT, Promotion

celine.diebolt@lesvinsdardeche.com

Web: <https://lesvinsdardeche.com/en/vignobles-et-decouvertes/>

Drôme Tourisme :

Mrs Malaury MARULLAZ, Promotion

mmarullaz@drome-attractivite.com Web: www.ladrometourisme.com

pour groupes www.ladrometourisme.com/en/profile/going-as-a-group/

Porte de Drôme Ardèche office du tourisme Hauterives

Jessica BRUYERE, Vente & Groupes

j.bruyere@dromardeche.fr web: www.autour-du-palais-ideal.fr/

Valence Romans Tourisme :

Mrs Emelyne PLANTIER, vente, Groupes & Convention

e.plantier@valenceromanstourisme.com Web: www.valence-romans-tourisme.com/en

Montélimar Tourisme :

Mrs Béatrice TARIRIOTTE, Directrice

beatrice.tarriotte@montelimar-tourisme.com Web: www.montelimar-tourism.co.uk/

Drôme Provençale Tourisme: Bureau de Grignan

Mrs Lea Rey-Françon, Promotion department

info@dromeprovencale.fr Web: www.dromeprovencale.fr

Contacts AUVERGNE RHONE ALPES TOURISME :

Marchés EUROPE:

Benelux-Suisse, UK, Scandinavie-Italie-Espagne :

Irène Tronchet

i.tronchet@auvergnerhonealpes-tourisme.com

Marchés LONG COURRIER:

Amérique du Nord et Sud – Israël :

Corinne Renard

c.renard@auvergnerhonealpes-tourisme.com

Japon-Corée-Asie-Moyen Orient :

Rachel Grégoris

r.gregoris@auvergnerhonealpes-tourisme.com

Inde :

Barbara Breheret

b.breheret@auvergnerhonealpes-tourisme.com

VALLÉE DE LA GASTRONOMIE

FRANCE



<https://www.valleedelagastronomie.com/tour-operators-travel-agents>

VALLÉE DE LA GASTRONOMIE

FRANCE

L'abus d'alcool est dangereux pour la santé. Pour votre santé, mangez au moins cinq fruits et légumes par jour

EVENEMENTS

LE MAGAZINE

QUI SOMMES-NOUS ?

MENTIONS LÉGALES

POLITIQUE DE CONFIDENTIALITÉ

Destinations

Expériences Remarquables

Inspirez-vous

Offres Gourmandes

Presse

TO/Travel agents

Devenez acteur