

Hébergements à Lyon et dans les vignobles d'Auvergne-Rhône-Alpes

Hôtels 3, 4 et 5*

Sommaire

Lyon	1
Beaujolais	13
Vallée du Rhône Condrieu Côte Rôtie	17
Vallée du Rhône D'Hermitage en Saint-Joseph	19
Vallée du Rhône De Cornas en Saint-Péray	21
Vallée du Rhône de Valence au sud Ardèche Drôme	22
Vignobles du Forez et Roannais	27
Vignobles de Savoie Chambéry Aix	29
Vignobles d'Auvergne Clermont-Ferrand Vichy	35

GRAND HÔTEL DES TERREAUX

★★★★

16 rue Lanterne - 69001 Lyon 1er



Hôtel

Idéalement situé au cœur du quartier de Lyon inscrit au Patrimoine Mondial de l'Unesco, le Grand Hôtel des Terreaux vous séduira par son charme et son décor.

53 ch., 100 pers.

☎ 04 78 27 04 10

@ ght@hotel-lyon.fr

🌐 www.hotel-lyon-grandhoteldesterraux.fr

TARIFS à titre indicatif
Payant

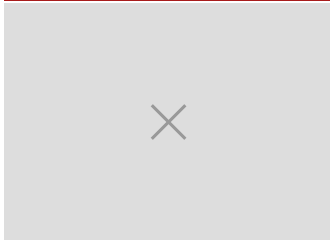


Ouvert toute l'année.

MAISON NÔ

★★★★

11 rue du Bât-d'Argent - 69001 Lyon 1er



Hôtel - Restaurant

Installé dans une ancienne banque dans un immeuble historique, Maison Nô est un boutique hôtel 4 étoiles, dont le restaurant Le Rooftop dispose d'une terrasse panoramique offrant une vue imprenable sur la ville de Lyon.

45 ch., 90 pers.

☎ 04 81 13 21 90

@ hello@maisonno.com

🌐 www.maisonno.com/

TARIFS à titre indicatif
Chambre double : de 140 à 400 €

Chambre double avec petit déjeuner : de 154 à 436 €



BOSCOLO HÔTELS & SPAS

★★★★★

11 quai Jules Courmont - 69002 Lyon 2ème



Hôtel - Restaurant

Construit à la fin du 19ème siècle, cet hôtel de charme et de tradition jouit d'une situation fabuleuse en plein centre de Lyon.

133 ch., 266 pers.

@ reservations.lyon@boscolocollecti
on.com

🌐 boscolocollection.com/lyon/

TARIFS à titre indicatif
Payant

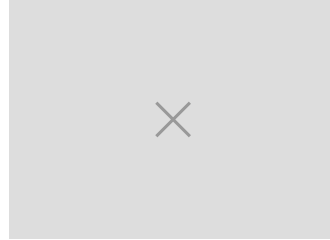


Toute l'année.

HÔTEL DE PARIS

★★★

16 rue de la Platière - 69001 Lyon 1er



Hôtel

Hôtel de plein centre-ville dans un quartier dynamique aux chambres à l'atmosphère décontractée avec Wi-Fi gratuit et petit-déjeuner en supplément.

59 pers.

☎ 04 78 28 00 95

@ info@hoteldeparis-lyon.com

🌐 www.hoteldeparis-lyon.com

TARIFS à titre indicatif

Chambre double : de 89 à 250 €
Chambre double avec petit déjeuner : de 115 à 276 €
Chambre single : de 63 à 190 €
Petit déjeuner : 13 €
Animaux : 7 €.



Réception 24h/24.

BEST WESTERN HOTEL SAINT ANTOINE

★★★

4 rue de l'Ancienne Préfecture - 69002 Lyon 2ème



Hôtel

Au cœur de la Presqu'île, cette maison du 18ème siècle, au cadre confortable et plein de charme est une adresse privilégiée pour vos séjours d'affaires ou de détente à Lyon.

35 ch., 64 pers.

☎ 04 78 92 91 91

@ accueil@hotel-saintantoine.fr

🌐 www.hotel-saintantoine.fr

TARIFS à titre indicatif

Gratuit pour les moins de 12 ans.

Taxe de séjour : 1,65€ / jour / adulte.

Taxe de séjour non incluse.



Ouvert toute l'année. Accueil 24h/24.

CAMPANILE LYON CENTRE PERRACHE

★★★

17 place Carnot - 69002 Lyon 2ème



Hôtel

Dans votre Campanile, tout est fait pour vous procurer détente, liberté... et efficacité si vous venez travailler. Vous bénéficierez de tout le confort souhaité.

87 ch., 178 pers.

☎ 04 78 37 48 47

@ lyon.perrache@campanile.fr

🌐 www.campanile-lyon-centre-gare-perrache.fr

TARIFS à titre indicatif

Chambre double : de 59 à 215 €

Chambre single : de 49 à 205 €

Chambre triple : de 79 à 229 €

Chambre quadruple : 74 €



Accueil 24/24.

GLOBE ET CECIL HÔTEL

21 rue Gasparin - 69002 Lyon 2ème

★★★★

**Hôtel**

Le Globe et Cecil Hôtel vous propose 60 chambres élégantes, raffinées, un salon pour vos séminaires, petits déjeuners d'affaires ou conférences.

TARIFS à titre indicatif

Payant

104 pers.

☎ 04 78 42 58 95

@ reception@hotel-globeetcecil.fr

🌐 www.globeetcecilhotel.com

*Toute l'année.***HÔTEL ALEXANDRA**

49 rue Victor Hugo - 69002 Lyon 2ème

★★★★

**Hôtel**

Idéalement situé au cœur des rues piétonnes de Lyon, cet hôtel se trouve à deux pas de la Place Bellecour. Vous apprécierez son charme particulier au style ancien, raffiné et authentique.

TARIFS à titre indicatif

Du 01/01 au 31/12/2021

Chambre double : de 99 à 329 €

Chambre double avec petit déjeuner : de 119 à 349 €

Chambre quadruple : de 149 à 369 €

€

Suite : de 189 à 409 €

68 pers.

☎ 04 78 37 75 79

@ info@hotel-alexandra-lyon.fr

🌐 www.hotel-alexandra-lyon.fr

*Toute l'année.
Ouverture 24h/24.***HÔTEL CARLTON LYON BY MALLERY**

4 rue Jussieu - 69002 Lyon 2ème

★★★★

Hôtel

Cet hôtel a su garder son charme unique et son authenticité. A proximité de l'Opéra et du Musée des Beaux-Arts, laissez-vous séduire par les atouts culturels lyonnais.

TARIFS à titre indicatif

Chambre double : de 165 à 420 €

Chambre double avec petit déjeuner : de 165 à 420 €

Chambre single : de 165 à 420 €

Suite : de 295 à 550 €

Petit déjeuner : à partir de 26 €

Animaux : à partir de 15 € (Prix par

80 ch., 164 pers.

☎ 04 78 42 56 51

@ h2950@accor.com

🌐 www.accorhotels.com/fr/hotel-2950-hotel-carlton-lyon-mgallery-collection/index.shtml

*Ouvert toute l'année.***GREET HÔTEL LYON CONFLUENCE**

26 cours de Verdun Perrache - 69002 Lyon 2ème

★★★

**Hôtel**

Au cœur de Lyon, à 50 mètres de la gare TGV Perrache, à 5 minutes de la place Bellecour et du Vieux-Lyon, l'hôtel vous propose ses chambres contemporaines et confortables ainsi que son restaurant partenaire Mademoiselle Simone avec ses soirées jazzy !

TARIFS à titre indicatif

Gratuit pour les moins de 2 ans.

Tarif groupe à partir de 8 personnes.

79 ch., 180 pers.

☎ 04 78 71 17 47

@ HB6G4@accor.com

🌐 all.accor.com/hotel/B6G4/index.fr.shtml

*Accueil 24/24.***HÔTEL BAYARD-BELLECOUR**

23 place Bellecour - 69002 Lyon 2ème

★★★

**Hôtel**

Idéalement situé sur la majestueuse Place Bellecour, entre Rhône et Saône, l'hôtel Bayard et ses 24 chambres doubles vous accueilleront pour un séjour sous le signe de la découverte. Ce sera le point de départ idéal pour visiter Lyon et sa richesse.

TARIFS à titre indicatif

Chambre double : de 124 à 399 €

Chambre double avec petit déjeuner : à partir de 154 €

Chambre single : à partir de 124 €

Petit déjeuner : 19 €

47 pers.

☎ 04 78 37 39 64

@ info@hotelbayard.fr

🌐 www.hotelbayard.fr

*Toute l'année.
Réception : 24h24 - 6j/7. Le dimanche, fermée de minuit à 07h le lundi matin.***HÔTEL CHARLEMAGNE LYON**

23 cours Charlemagne - 69002 Lyon 2ème

★★★★

**Hôtel - Restaurant**

Cet hôtel, aux portes du nouveau centre La Confluence, associe l'élégance de ses installations à la personnalisation de son accueil auprès de la clientèle d'affaires ou de tourisme.

TARIFS à titre indicatif

Gratuit pour les moins de 3 ans.

Tarif groupe à partir de 10 personnes.

Taxe de séjour 2,50€ par personne et par jour.

117 ch., 242 pers.

☎ 04 72 77 70 00

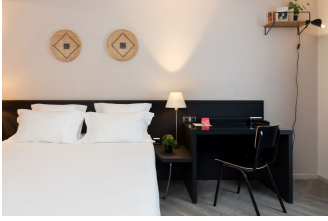
@ bonjour@le-charlemagne-hotel.com

🌐 www.happyculture.com/fr/hotel-charlemagne.html

*Ouvert toute l'année. 24h/24.*

HÔTEL CHROMATICS ★★★

12 rue Marc Antoine Petit - 69002 Lyon 2ème

**Hôtel - Restaurant**

Pour affaire ou agrément, vous apprécierez le confort des chambres, l'hospitalité des équipes et la modernité des salles de séminaires.

130 ch., 268 pers.

☎ 04 72 77 70 70

 🌐 www.happyculture.com/fr/hotel-chromatics.html
TARIFS à titre indicatif

Chambre double : de 60 à 600 €
 Chambre double avec petit déjeuner : de 60 à 650 €
 Chambre single : de 50 à 600 €
 Chambre triple : de 80 à 700 €
 Chambre quadruple : de 90 à 800 €
 Petit déjeuner : à partir de 13 € (buffet)

*Ouvert toute l'année.***HÔTEL DE L'ABBAYE** ★★★★★

20 rue de l'Abbaye d'Ainay - 69002 Lyon 2ème

**Hôtel - Restaurant**

Situé sur la Presqu'île de Lyon, quartier d'Ainay, l'Hôtel de l'Abbaye 4* est un lieu authentique et intimiste. Ce boutique-hôtel a été réaménagé en prêtant grande attention à conserver son âme d'antan comme une maison de famille où il fait bon vivre.

21 ch., 52 pers.

☎ 04 78 05 60 40

 @ contact@hotelabbayelyon.com

 🌐 www.hotelabbayelyon.com
TARIFS à titre indicatif

Chambre double : à partir de 100 €
 Chambre double avec petit déjeuner : à partir de 115 €
 Chambre single : à partir de 100 €
 Chambre triple : à partir de 150 €

*Ouvert toute l'année.***HÔTEL DE VERDUN 1882** ★★★

82 rue de la Charité - 69002 Lyon 2ème

**Hôtel**

Situé sur la Presqu'île de Lyon à deux pas de la Place Bellecour, l'Hôtel de Verdun 1882 3* à l'élégante façade du 19e siècle appartient à une poignée d'hôtels historiques à Lyon. Son fil conducteur : l'Hôtel Particulier d'un Voyageur.

30 ch., 57 pers.

☎ 04 78 37 34 71

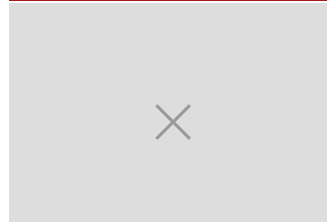
 @ reservation@hoteldeverdun1882.com

 🌐 www.hoteldeverdun1882.com
TARIFS à titre indicatif

Chambre double : à partir de 120 €
 Chambre double avec petit déjeuner : à partir de 132 €
 Chambre single : 99 €
 Chambre triple : 140 €

*Toute l'année.***HÔTEL DES ARTISTES** ★★★

8 rue Gaspard André - 69002 Lyon 2ème

**Hôtel**

Pour un séjour au calme, en plein centre-ville, seul ou en famille, venez vous reposer dans cet hôtel de charme. Essayez et vous serez conquis.

84 pers.

☎ 04 78 42 04 88

 @ reservation@hotel-des-artistes.fr

 🌐 www.hotel-des-artistes.fr
TARIFS à titre indicatif

Chambre double : de 119 à 180 €
 Chambre single : de 72 à 120 €
 Petit-déjeuner : 13,50 €
 Animaux : 5 €.

*Ouvert toute l'année.***HÔTEL DES CÉLESTINS** ★★★

4 rue des Archers - 69002 Lyon 2ème

**Hôtel**

En plein centre ville, cet hôtel de charme vous accueille dans un environnement calme et entièrement non-fumeur. A proximité du métro Bellecour, vous vous déplacerez sans difficulté.

20 ch., 56 pers.

☎ 04 72 56 08 98

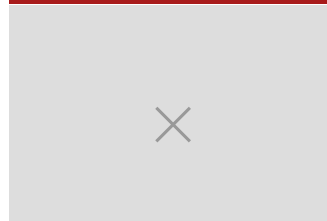
 @ info@hotelcelestins.com

 🌐 www.hotelcelestins.com
TARIFS à titre indicatif

Taxe de séjour non incluse.

*Ouvert toute l'année. Réception de 6h30 à 22h.***HÔTEL DES REMPARTS** ★★★

19 place Carnot - 69002 Lyon 2ème

**Hôtel**

A 5 minutes de la Place Bellecour, vous pourrez découvrir le site inscrit au Patrimoine Mondial de l'Unesco, les musées, les antiquaires et vous retrouver dans de nombreux restaurants.

94 pers.

☎ 04 78 42 00 46

 @ info@hoteldesrempartslyon.com

 🌐 www.hoteldesrempartslyon.com/
TARIFS à titre indicatif

Chambre double : de 89,70 à 94,95 €
 Chambre single : de 80,13 à 83,72 €
 Petit-déjeuner : 8,50 €

*Ouvert toute l'année.*

HÔTEL DES SAVOIES ★★★

80 rue de la Charité - 69002 Lyon 2ème

**Hôtel**

A cœur de la ville, à proximité immédiate de la place Bellecour, cet hôtel vous propose les conditions idéales pour vos séjours d'affaires et de tourisme.

98 pers.

☎ 04 78 37 66 94

@ info@hotel-des-savoies.fr

www.hotel-des-savoies.fr

TARIFS à titre indicatif

Chambre double : de 56 à 489 €

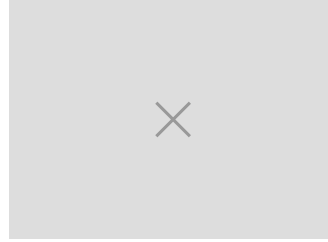
Chambre double avec petit déjeuner : de 65 à 498,50 €

Chambre single : de 52 à 484 €

Chambre triple : de 79 à 524 €

*Ouvert toute l'année.***HÔTEL LA RÉSIDENCE** ★★★

18 rue Victor Hugo - 69002 Lyon 2ème

**Hôtel**

Au cœur de la Presqu'île, vous trouverez tout ce qui fait l'attrait de la vie citadine et d'une ville à découvrir : ses restaurants, ses boutiques et ses musées.

153 pers.

☎ 04 78 42 63 28

@ hotel-la-residence@wanadoo.fr

www.hotel-la-residence.com

TARIFS à titre indicatif

Chambre double : 104 €

Chambre single : 104 €

Chambre triple : 117 €

Chambre quadruple : 127 €

*Ouvert toute l'année.***HÔTEL LE ROYAL LYON** ★★★★★

20 place Bellecour - 69002 Lyon 2ème

**Hôtel - Restaurant**

Au cœur de la ville, cet hôtel est une adresse confidentielle pour les voyageurs soucieux d'art de vivre, de discrète élégance et de service naturellement généreux.

135 pers.

☎ 04 72 40 01 00

☎ 04 78 37 57 31

@ H2952@accor.com

www.mgallery.com

TARIFS à titre indicatif

Chambre double : à partir de 160 €

Chambre double avec petit déjeuner : à partir de 200 €

Chambre single : à partir de 140 €

Chambre triple : à partir de 235 €

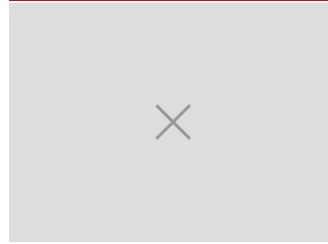
Suite : à partir de 250 €

Petit déjeuner : 27 €

Animaux : 35 €

*Ouvert toute l'année. Accueil 24h/24.***HÔTEL SILKY BY HAPPYCULTURE** ★★★

2 place Francisque Régaud - 69002 Lyon 2ème

**Hôtel**

Idéalement situé au cœur de la prestigieuse Presqu'île, notre boutique-hôtel vous propose 46 chambres standard et supérieures, spacieuses et confortables.

94 pers.

☎ 04 78 37 17 17

@ contact@hotel-silky.com

www.hotel-silky.com/

TARIFS à titre indicatif

Chambre double : à partir de 150 €

Chambre single : à partir de 140 €

Petit déjeuner : à partir de 12 €

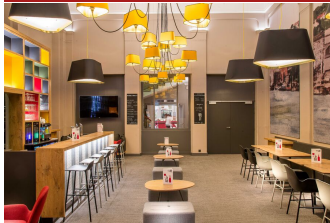
Animaux : à partir de 10 €.

Gratuit pour les moins de 2 ans.

Tarif groupe à partir de 15 personnes.

*Toute l'année.***IBIS LYON CENTRE PERRACHE** ★★★

28 cours de Verdun Perrache - 69002 Lyon 2ème

**Hôtel**

En centre-ville, l'hôtel se trouve proche des principaux points touristiques et de nombreux commerces et restaurants, dont la célèbre Brasserie Georges. Labels : ALL SAFE & Charte Sérénité Only Lyon.

123 ch., 295 pers.

☎ 04 78 37 56 55

@ H2751@accor.com

www.ibis.com

TARIFS à titre indicatif

Chambre double : de 69 à 190 €

Chambre double avec petit déjeuner : de 89 à 210 €

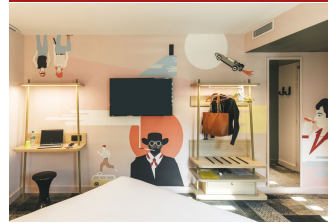
Chambre single : de 69 à 190 €

Chambre triple : de 79 à 200 €

Chambre quadruple : de 120 à 240 €

*Toute l'année.***IBIS STYLES LYON CONFLUENCE** ★★★

26 quai Perrache - 69002 Lyon 2ème

**Hôtel - Restaurant**

Cet hôtel est idéalement situé à 10 minutes du centre ville et de la gare TGV Lyon Perrache.

190 pers.

☎ 04 78 37 16 64

@ h9659@accor.com

www.ibis.com/9659

TARIFS à titre indicatif

Chambre double avec petit déjeuner : de 89 à 180 €

Chambre single : de 79 à 170 € (Petit déjeuner inclus)

Suite : de 110 à 190 € (Petit déjeuner inclus).

Gratuit pour les moins de 12 ans

*Toute l'année.*

INTERCONTINENTAL LYON-HOTEL DIEU ★★★★★

20 quai Jules Courmont - 69002 Lyon 2ème

**Hôtel - Restaurant**

L'emblématique Grand Hôtel-Dieu de Lyon, situé en plein cœur de la Presqu'île, devient la nouvelle résidence de l'art de vivre contemporain. L'InterContinental est un hôtel 5* au caractère unique de 13 237 m².

288 pers.

☎ +33 (0)4 26 99 23 23

@ lyon@ihg.com

🌐 lyon.intercontinental.com/

TARIFS à titre indicatif

Chambre double : à partir de 320 €
Chambre double avec petit déjeuner : à partir de 350 €
Chambre single : à partir de 290 €
Suite : 690 €
Petit déjeuner : 32 €

*Toute l'année.***MERCURE LYON CENTRE CHÂTEAU PERRACHE** ★★★★★

12 cours de Verdun Rambaud - Esplanade de la Gare - 69002 Lyon 2ème

**Hôtel**

Classé Monument Historique " Art Nouveau ", cet hôtel se situe à quelques minutes à pied de la Place Bellecour. Alliance d'élégance et de modernité pour vos séjours, réunions et réceptions.

120 ch., 287 pers.

☎ 04 72 77 15 00

@ H1292@accor.com

🌐 www.mercure.com/fr/hotel-1292-mercure-lyon-centre-chateau-perrache/index.shtml

TARIFS à titre indicatif

Chambre double : de 77 à 188 €

Chambre double avec petit déjeuner : de 110 à 223 €

Chambre single : de 88 à 168 €

*Toute l'année.***MOB HOTEL LYON** ★★★

55 quai Rambaud - 69002 Lyon 2ème

**Hôtel - Restaurant**

MOB HOTEL Lyon se veut être une bulle créative où vous pourrez déambuler de la salle de bain au bureau, tout en restant connecté au monde. Il vous propose également une restauration saine et bio à base de produits frais et locaux.

99 ch., 214 pers.

☎ 04 58 55 55 88

@ helloloyon@mobhotel.com

🌐 www.mobhotel.com/lyon/

TARIFS à titre indicatif

Chambre double : de 79 à 299 €

Chambre double avec petit déjeuner : de 99 à 299 €

Chambre single : de 99 à 299 €

Chambre quadruple : de 79 à 299 €

Suite : de 139 à 399 €

*Ouvert toute l'année. 24h/24***MERCURE LYON CENTRE BEAUX ARTS** ★★★★★

73-75 rue Président E.Herriot - 69002 Lyon 2ème

**Hôtel**

Au départ des rues piétonnes et commerçantes de la Presqu'île, cet hôtel de charme vous accueille dans un univers style Art-Déco.

152 pers.

☎ 04 78 38 09 50

@ H2949@accor.com

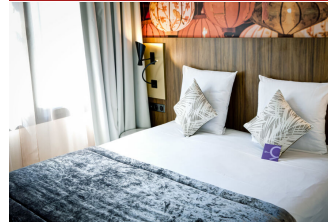
🌐 www.accorhotels.com/fr/hotel-2949-hotel-mercure-lyon-centre-beaux-arts/index.shtml

TARIFS à titre indicatif

Payant

*Ouvert toute l'année. Accueil 24h/24.***MERCURE LYON PLAZA RÉPUBLIQUE** ★★★★★

5 rue Stella - 69002 Lyon 2ème

**Hôtel**

Idéalement situé pour faire du tourisme, du shopping ou pour organiser vos rendez-vous d'affaires, l'hôtel vous permet de goûter au plaisir du centre-ville et à l'animation de Lyon.

100 pers.

☎ 04 78 37 50 50

@ H2951@accor.com

🌐 www.accorhotels.com/fr/hotel-2951-hotel-mercure-lyon-centre-plaza-republique/index.shtml

TARIFS à titre indicatif

Gratuit pour les moins de 16 ans.
Tarif groupe à partir de 15 personnes.

Taxe de séjour non incluse.

*Ouvert toute l'année.***NOVOTEL LYON CONFLUENCE** ★★★★★

3 rue Paul Montrochet - 69002 Lyon 2ème

**Hôtel - Restaurant**

Proche du centre-ville, du Vieux-Lyon, le Novotel Lyon-Confluence dispose de 150 chambres toute dernière génération, d'un restaurant, d'un bar lounge avec terrasse, de salles de réunion, d'une salle de fitness et d'un parking privé.

382 pers.

☎ 04 37 23 64 00

@ H7325@accor.com

🌐 www.novotel.com/7325

TARIFS à titre indicatif

Chambre double : de 92 à 350 €

Chambre double avec petit déjeuner : de 92 à 350 €

Chambre single : de 92 à 350 €

Petit déjeuner : 17,50 €

*Ouvert toute l'année.*

REPUBLIK HÔTEL ★★★

18 rue Bellecordière - 69002 Lyon 2ème

**Hôtel**

Totalement rénové, dans un décor vintage, le Républik Hôtel offre un sentiment de plénitude au cœur de la Presqu'île de Lyon, à deux pas de la légendaire Place Bellecour, emplacement idéal pour découvrir la ville !

35 ch., 60 pers.

☎ 04 78 42 27 78

@ contact@republikhotel.com

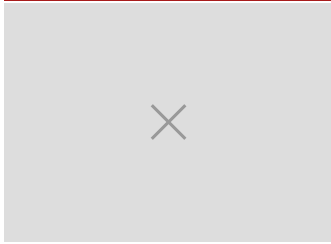
🌐 www.republikhotel.com

TARIFS à titre indicatif

Supplément animal : 8 €.

**Accueil 24/24.****B & B LYON CENTRE GAMBETTA** ★★★

93-95 cours Gambetta - 69003 Lyon 3ème

**Hôtel**

Situé en centre-ville, notre hôtel est proche du Vieux-Lyon et de la gare SNCF Lyon Part-Dieu (à 12 minutes à pied). Les amoureux de verdure et tous les autres découvriront le mythique parc de la Tête d'Or à 4 kilomètres de l'hôtel.

295 pers.

☎ 08 92 70 75 34

@ bb_4183@hotelbb.com

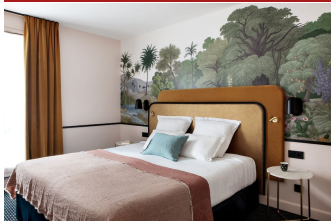
🌐 www.hotel-bb.com

TARIFS à titre indicatif

Payant

**Accueil de 6h30 à 22h en semaine, de 7h à 22h le week-end et jours fériés.****BEST WESTERN HÔTEL DU PONT WILSON** ★★★★★

6 rue Mazenod - 69003 Lyon 3ème

**Hôtel**

Situé entre la Place Bellecour et le centre des affaires de la Part-Dieu, cet hôtel est idéal pour un week-end touristique tout confort mais aussi pour un séjour d'affaires sur mesure.

99 pers.

☎ 04 78 60 94 94

@ reservation@hotelwilson-lyon.com

🌐 www.hotelwilson-lyon.com

TARIFS à titre indicatif

Gratuit pour les moins de 2 ans.
Tarif groupe à partir de 5 personnes.

Taxe de séjour : 2,50 € / jour / personne.

**Ouvert toute l'année.****SOFITEL LYON BELLECOUR** ★★★★★

20 quai Gailleton - 69002 Lyon 2ème

**Hôtel - Restaurant**

Au cœur de Lyon, le Sofitel Lyon-Bellecour offre une vue panoramique sur la ville et le Rhône. Au programme de votre séjour 5* : gourmandise dans notre restaurant, cocktails avec vue sur Lyon et session bien-être au So FIT.

164 ch., 328 pers.

☎ 04 72 41 20 00

@ H0553@sofitel.com

🌐 sofitel.accor.com/hotel/0553/index.fr.shtml

TARIFS à titre indicatif

Chambre double : de 146 à 550 €.

Tarif groupe à partir de 10 personnes.

**Ouvert toute l'année.****BEST WESTERN CRÉQUI LYON PART-DIEU** ★★★★★

37 rue de Bonnel - 69003 Lyon 3ème

**Hôtel**

Situé au cœur du quartier des affaires, à proximité de la gare TGV Lyon Part-Dieu, cet hôtel vous accueille dans un havre de paix avec son jardin intérieur.

98 pers.

☎ 04 78 60 20 47

@ infofores@hotel-crequi.com

🌐 www.hotel-crequi.com

TARIFS à titre indicatif

Chambre double : de 89 à 259 €

Chambre double avec petit déjeuner : de 120 à 290 €

Chambre single : de 84 à 244 €

Chambre triple : de 104 à 289 €

Chambre quadruple : de 174 à 389 €

€

Suite : de 164 à 369 €

**Accueil 24/24.****CAMPANILE LYON CENTRE - BERGES DU RHÔNE** ★★★

4-6 rue Mortier - 69003 Lyon 3ème

**Hôtel**

L'Hôtel Campanile Lyon Centre Berges du Rhône 3* est situé à proximité du centre historique de Lyon, à seulement 5 minutes à pied de la célèbre place Bellecour et du quartier d'affaires Part-Dieu.

270 pers.

☎ 04 78 60 03 09

@ lyon.bergesdurhone@campanile.fr

🌐 www.campanile-lyon-centre.fr

TARIFS à titre indicatif

Gratuit pour les moins de 10 ans.

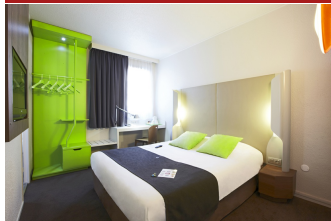
Supplément animaux: 5.00 € par jour.

Taxe de séjour non incluse.

**Ouvert toute l'année. Accueil 24h/24.**

CAMPANILE LYON PART-DIEU ★★★

31 rue Maurice Flandin - 69003 Lyon 3ème

**Hôtel - Restaurant**

Située au cœur du quartier vivant de la Part-Dieu et à proximité d'un réseau de transports (bus, navette aéroport, tramway, métro, taxi), cette adresse est idéale pour un séjour touristique ou un déplacement professionnel.

172 ch., 350 pers.

☎ 04 72 36 31 00

@ reservation.lyon.partdieu@campanile.fr

TARIFS à titre indicatif

Chambre double : de 63 à 205 €
Petit déjeuner : à partir de 12,50 €
Animaux : à partir de 5 € (<10 kgs)
Parking voiture : à partir de 12,50 €.

Tarif groupe à partir de 20

*Toute l'année.***IBIS LYON PART DIEU LES HALLES** ★★★

78 rue de Bonnel - 69003 Lyon 3ème

**Hôtel - Restaurant**

Situé face aux Halles-Paul Bocuse et à moins de 10 minutes à pied de la gare TGV Lyon Part-Dieu, l'hôtel vous donne accès aux attraits touristiques de la ville : Vieux-Lyon, Basilique de Fourvière, Auditorium, berges du Rhône...

216 ch., 432 pers.

☎ 04 78 62 98 89

@ H1388-gm@accor.com

www.accorhotels.com/fr/hotel-1388-ibis-lyon-part-dieu-les-halles/index.shtml

TARIFS à titre indicatif

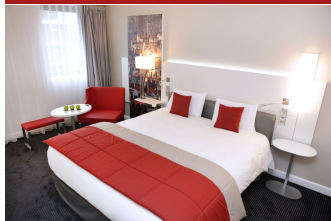
Tarif groupe à partir de 20 personnes.

WiFi : gratuit

Parking : de midi à midi - non

*Toute l'année.
Accueil 24h/24. Ré-ouvert depuis le 2 juin.***MERCURE LYON CENTRE SAXE LAFAYETTE** ★★★★★

29 rue de Bonnel - 69003 Lyon 3ème

**Hôtel - Restaurant**

Parfaitement situé dans le centre-ville, cet hôtel est idéal pour un séjour d'affaires ou un week-end à Lyon. Laissez-vous séduire par ses chambres calmes et spacieuses, son espace forme, sa piscine et son restaurant.

312 pers.

☎ 04 72 61 90 90

@ H2057@accor.com

www.mercure.com/fr/hotel-2057-mercure-lyon-centre-saxe-lafayette/index.shtml

TARIFS à titre indicatif

Animaux : 12 € (par jour)
Parking voiture : 28 € (par jour).

Gratuit pour les moins de 16 ans.
Tarif groupe à partir de 8 personnes.

*Ouvert toute l'année.***IBIS LYON PART-DIEU GARE** ★★★

Place Pierre Renaudel - 69003 Lyon 3ème

**Hôtel - Restaurant**

À 5 minutes à pied du quartier de la Gare Part-Dieu TGV, vous bénéficierez de toutes les activités commerciales. Les transports à proximité vous permettront de vous balader aisément dans la ville.

144 ch., 302 pers.

☎ 04 78 95 42 11

@ H0618@accor.com

www.accorhotels.com/fr/hotel-0618-ibis-lyon-gare-la-part-dieu/index.shtml

TARIFS à titre indicatif

Chambre double : de 65 à 230 € (single ou double)
Petit déjeuner : 12,90 € (Tarif enfant : 6,45€)
Taxe de séjour : 1,65 €.

*Toute l'année.
Réception accessible 24h/24.***IBIS STYLES LYON CENTRE GARE PART-DIEU** ★★★

54 rue de la Villette - 69003 Lyon 3ème

**Hôtel - Restaurant**

Notre hôtel design se situe au centre du quartier d'affaires de Lyon et à deux pas du cœur historique de la ville. Idéal pour un séjour d'affaires ou de loisirs, profitez de notre espace restauration dédié aux produits frais et à la convivialité.

99 ch., 230 pers.

☎ 04 72 68 25 40

@ h7373@accor.com

www.accorhotels.com/fr/hotel-7373-ibis-styles-lyon-centre-gare-part-dieu/index.shtml

TARIFS à titre indicatif

Gratuit pour les moins de 16 ans.

*Ouvert toute l'année. Accueil 24/24.***MERCURE LYON LA PART-DIEU** ★★★★★

50 rue de la Villette - 69003 Lyon 3ème

**Hôtel - Restaurant**

Hôtel moderne et accueillant, le Mercure Lyon La Part-Dieu se situe au centre du quartier d'affaires de Lyon et à deux pas du cœur historique de la ville.

247 pers.

☎ 04 72 68 25 20

@ h7360@accor.com

www.mercure.com/fr/hotel-7360-mercure-lyon-la-part-dieu/index.shtml

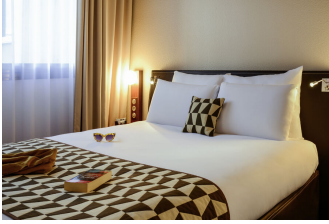
TARIFS à titre indicatif

Payant

*Ouvert toute l'année.*

MERCURE LYON LUMIÈRE ★★★★★

69 cours Albert Thomas - 69003 Lyon 3ème

**Hôtel - Restaurant**

Situé à 10 minutes du centre-ville, cet hôtel, décoré sur le thème du cinéma, vous offre tout le confort souhaité. Visitez l'Institut Lumière et profitez d'un club de sport à 500 mètres.

78 ch., 156 pers.

☎ 04 78 53 76 76

@ H1535@accor.com

www.mercure.com/fr/hotel-1535-mercure-lyon-lumiere/index.shtml

TARIFS à titre indicatif

Chambre double : de 85 à 350 €
Chambre single : de 85 à 350 €
Petit déjeuner : de 8,50 à 18,90 €
Animaux : 12 €
Parking voiture : 14 €.

Gratuit pour les moins de 12 ans,

**Toute l'année.**
24h sur 24.**RADISSON BLU HÔTEL LYON** ★★★★★

129 rue Servient - 69003 Lyon 3ème

**Hôtel - Restaurant**

Une vue inoubliable de Lyon dans un cadre entièrement rénové. Situé au cœur de la ville, l'hôtel bénéficie de 245 chambres design de haute technologie et de 500 m² de salons panoramiques. Wi-Fi gratuit 1000 Méga.

490 pers.

☎ 04 78 63 55 00

@ info.lyon@radissonblu.com

www.radissonblu.fr/hotel-lyon

TARIFS à titre indicatif

Chambre double : à partir de 139 €

Chambre double avec petit déjeuner : à partir de 164 €

Petit déjeuner : à partir de 25 €

**Toute l'année.****HOTEL LYON MÉTROPOLE** ★★★★★

85 quai Joseph Gillet - 69004 Lyon 4ème

**Hôtel - Restaurant**

Situé face aux berges apaisantes de la Saône, l'Hôtel Lyon Métropole vous propose une infrastructure 4 étoiles unique à Lyon. 174 chambres, un spa de 2 500 m² unique sur la région, 12 salles de réunion... La destination idéale pour tout type de séjour !

174 ch., 234 pers.

☎ 04 72 10 44 44

☎ 04 27 01 84 00

www.lyonmetropole.com

TARIFS à titre indicatif

Chambre double : de 119 à 290 € (chambre classique)

Suite : de 149 à 320 € (Junior Suite)

**Toute l'année.****IBIS STYLES LYON CROIX-ROUSSE** ★★★

48 rue Hénon - 69004 Lyon 4ème

**Hôtel**

Profitez au centre de Lyon, du confort de cet hôtel où tout est prévu pour votre détente comme pour votre travail. Retrouvez tous les services indispensables à votre bien-être.

104 pers.

☎ 04 72 00 22 22

all.accor.com/hotel/B3A6/index.fr.shtml

TARIFS à titre indicatif

Payant

**Toute l'année : ouvert tous les jours.****COLLÈGE HÔTEL** ★★★★★

5 place Saint-Paul - 69005 Lyon 5ème

**Hôtel - Restaurant**

Pour des séjours de tourisme et d'affaires, le Collège Hôtel est idéalement situé dans le quartier du Vieux-Lyon, inscrit au Patrimoine Mondial par l'UNESCO. Un lieu à découvrir « as Saône as possible » en souvenir de nos rêves !

40 ch., 80 pers.

☎ 04 72 10 05 05

@ contact@college-hotel.com

www.college-hotel.com

TARIFS à titre indicatif

Chambre double : de 109 à 209 €
Chambre single : de 109 à 209 €
Petit déjeuner : 18 €
Animaux : 15 €
Parking voiture : 25 €.

**Toute l'année.**
Accueil 24/24.**COUR DES LOGES** ★★★★★

6 rue du Boeuf - 69005 Lyon 5ème

**Hôtel - Restaurant**

Situé au cœur du Vieux-Lyon, cet hôtel prend des allures de château en ville dont la décoration vous replonge dans la Renaissance italienne.

139 pers.

☎ +33 (0)4 72 77 44 44

@ contact@courdesloges.com

www.courdesloges.com

TARIFS à titre indicatif

Taille groupe minimum : 8 chambres

Garage : 35€ par jour.

Taxe de séjour non incluse.



FOURVIÈRE HÔTEL

23 rue Radisson - 69005 Lyon 5ème

★★★★

**Hôtel - Restaurant**

Dès votre arrivée, vous serez éblouis par la réception de l'hôtel nichée dans la chapelle de l'ancien couvent édifié en 1854 par Pierre-Marie Bossan, qui 2 ans plus tard construisit à 400 m la fameuse Basilique éponyme.

75 ch., 150 pers.

☎ 04 74 700 700

✉ contact@fourviere-hotel.com

🌐 www.fourviere-hotel.com/

TARIFS à titre indicatif

Chambre double : de 109 à 310 €
Chambre single : de 109 à 310 €
Suite : de 195 à 650 €
Petit déjeuner : 19,90 €
Animaux : 15 €
Parking voiture : 18 €.



*Toute l'année.
Ré-ouvert depuis le 15 juin 2020.*

LE PHÉNIX HÔTEL

7 quai de Bondy - 69005 Lyon 5ème

★★★

**Hôtel**

Cet hôtel est l'alliance parfaite du charme Renaissance et de la modernité des services proposés. Il accueille ses clients dans le merveilleux quartier du Vieux - Lyon.

TARIFS à titre indicatif

Chambre double : de 105 à 230 €

Chambre double avec petit déjeuner : de 113 à 258 €

Chambre single : de 97 à 210 €

70 pers.

☎ 04 78 28 24 24

✉ reception@hotel-le-phenix.fr

🌐 hotel-phenix-lyon.fr

*Accueil 24/24.***BEST WESTERN RICHELIEU LYON PART-DIEU**

25 rue Lalande - 69006 Lyon 6ème

★★★★

**Hôtel**

Entièrement rénové en 2014, Le best Western Richelieu Lyon Part-Dieu se situe au cœur du quartier d'affaires de Lyon, à cinq minutes à pied de la gare Part Dieu TGV, du quartier animé des Brotteaux, de la Cité Internationale et du Palais des Congrès.

TARIFS à titre indicatif

Chambre double : à partir de 89 €
Chambre double avec petit déjeuner : à partir de 99 €
Chambre single : à partir de 79 €
Suite : à partir de 119 €

74 pers.

☎ 04 78 24 76 45

✉ info@hotelrichelieu.com

🌐 www.hotelrichelieu.com

*Ouvert toute l'année.***LA VILLA FLORENTINE**

25 montée Saint Barthélémy - 69005 Lyon 5ème

★★★★★

**Hôtel - Restaurant**

Tout le charme de la Renaissance italienne au cœur de Lyon ! Dominant majestueusement la ville depuis la colline de Fourvière, la Villa Florentine, Relais & Châteaux 5* vous propose 28 chambres et suites ainsi qu'un restaurant gastronomique.

58 pers.

☎ 04 72 69 69 03

✉ florentine@relaischateaux.com

🌐 www.villaflorentine.com

TARIFS à titre indicatif

Suite : de 395 à 990 € (Junior Suite : de 395 à 750€)

Suite : de 495 à 990€
Petit déjeuner : 27 €*Accueil 24/24.***VILLA MAÏA**

8 rue Professeur Pierre Marion - 69005 Lyon 5ème

★★★★★

**Hôtel**

Admirer le Mont Blanc, Lyon à vos pieds, suivre les cours de la Saône et du Rhône depuis la terrasse de sa chambre... VILLA MAÏA, située sur la colline de Fourvière, allie raffinement et intimité d'une maison conçue et décorée par de grands architectes.

34 ch., 74 pers.

☎ 04 78 16 01 01

✉ contact@villa-maia.fr

🌐 www.villa-maia.com

TARIFS à titre indicatif

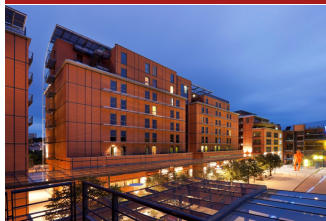
Chambre double : de 380 à 390 € (chambre "vue jardin")

Chambre double avec petit déjeuner : 450 € (chambre "vue

*Ouvert toute l'année.***CROWNE PLAZA LYON - CITÉ INTERNATIONALE**

22 quai Charles de Gaulle - La Cité Internationale - 69006 Lyon 6ème

★★★★

**Hôtel - Restaurant**

Installé entre le Rhône et le parc de la Tête d'Or, l'hôtel a été entièrement rénové en 2019. Sa qualité de service et son environnement paisible, à 10 minutes du centre-ville, en font une référence de l'hôtellerie 4* lyonnaise.

156 ch., 312 pers.

☎ 04 78 17 86 86

✉ contact@cphotel-lyon.com

🌐 www.ihg.com/crowneplaza/hotels/fr/fr/lyon/lyscp/hoteldetail

TARIFS à titre indicatif

Suite : 1 105 €
Petit déjeuner : 23 €
Prix par chambre : de 950 à 1 045 €.



*Toute l'année.
Accueil 24h/24.*

HÔTEL AU PATIO MORAND ★★★

99 rue de Créqui - 69006 Lyon 6ème

**Hôtel**

Cet hôtel plein de charme avec son patio est situé en centre-ville de Lyon à proximité des centres d'activités d'affaires et de loisirs.

TARIFS à titre indicatif

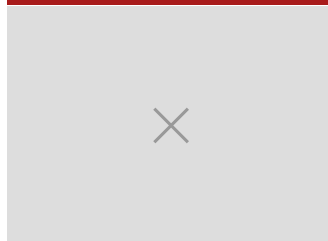
Chambre double : de 69 à 250 €
Chambre double avec petit déjeuner : de 75 à 270 €
Chambre single : de 59 à 160 €
Chambre triple : de 79 à 220 €
(Chambre familiale : 2 adultes + 2 enfants)
Petit déjeuner : 11 €.

60 pers.

☎ 04 78 52 62 62
@ accueil@hotel-morand.fr
www hotel-morand.fr

*Ouvert toute l'année. Accueil 24/24.***HÔTEL DU PARC** ★★★

16 boulevard des Brotteaux - 69006 Lyon 6ème

**Hôtel**

Proche de la Cité Internationale et de l'Espace Tête d'Or, du Parc de la Tête d'Or et du centre-ville, de la Gare de la Part-Dieu et de la Gare des Brotteaux, l'Hôtel du Parc vous recevra dans des conditions idéales pour un séjour des plus agréables.

22 ch., 41 pers.

☎ 04 72 83 12 20
@ accueil@hotelduparc-lyon.com
www hotelduparc-lyon.com

TARIFS à titre indicatif

Taxe de séjour : 1,10 €/pers./jour.

Taxe de séjour non incluse.

*Ouvert toute l'année. Réception ouverte 24h/24.***HÔTEL EDMOND W LYON** ★★★

17 rue Professeur Weill - 69006 Lyon 6ème

**Hôtel**

En plein centre-ville de Lyon, à la croisée des 3ème et 6ème arrondissements, non loin des Brotteaux et à 10 minutes à pied de la Part-Dieu, offrez-vous un moment à l'écart de toute agitation.

66 pers.

☎ 04 78 65 02 12
@ lyon@hotel-edmondw.fr
www hotel-edmondw.fr

TARIFS à titre indicatif

Gratuit pour les moins de 12 ans.
Tarif groupe à partir de 5 personnes.

*Ouvert tous les jours et toute l'année. Accueil 24h/24.***HÔTEL FOCH** ★★★★★

59 avenue Maréchal Foch - 69006 - 69006 Lyon 6ème

**Hôtel**

Au cœur de la ville, proche de la Cité Internationale et de son Centre des Congrès, vous apprécierez le calme et le charme de cet hôtel de petite capacité.

16 ch., 32 pers.

☎ 04 78 89 14 01
@ accueil@hotel-foch.fr
www hotel-foch.fr

TARIFS à titre indicatif

Chambre double : de 90 à 165 €
Chambre twin : de 114 à 185 €
Chambre single : de 75 à 135 €
Chambre triple : de 125 à 210 €
Petit déjeuner : 13 €.

*Réception ouverte de 7h à minuit.***HÔTEL LE ROOSEVELT** ★★★★★

48 rue de Sèze - 69006 Lyon 6ème

**Hôtel**

A proximité de la Part-Dieu, du Centre des Congrès et du Parc de la Tête d'Or, l'hôtel le Roosevelt saura vous séduire par son authenticité et son accueil chaleureux.

**48 ch., 99 pers.**

☎ 04 78 52 35 67
@ info@hotel-roosevelt.com
www hotel-roosevelt.com

TARIFS à titre indicatif

Gratuit pour les moins de 4 ans.
Tarif groupe à partir de 20 personnes.

Offres spéciales weekend, jours fériés et Juillet/Août.

*Ouvert toute l'année.***MARRIOTT LYON CITÉ INTERNATIONALE** ★★★★★

70 quai Charles de Gaulle - 69006 Lyon 6ème

**Hôtel - Restaurant**

L'hôtel Marriott Lyon est situé au cœur de la Cité Internationale, œuvre de l'architecte de renom Renzo Piano. Face au parc de la Tête d'Or et avec le Rhône à ses pieds, il est à 30 min. de l'aéroport Lyon Saint-Exupéry et 10 min. de la Gare Part-Dieu.

432 pers.

☎ 04 78 17 50 50
@ reservations@marriottlyon.com
www marriott.com/lysmc

TARIFS à titre indicatif
Payant

MERCURE LYON CENTRE BROTTAUX ★★★★★

114 boulevard des Belges - 69006 Lyon 6ème

**Hôtel**

Au cœur du quartier animé des Brotteaux, le cadre est idéal en centre ville de Lyon. Retrouvez à proximité de nombreux restaurants : du " bouchon lyonnais " au " gastronomique ".

107 pers.

☎ 04 78 24 44 68

@ h7236@accor.com

www.accorhotels.com/gb/hotel-7236-mercure-lyon-centre-brotteaux-hotel/index.shtml

TARIFS à titre indicatif

Chambre double : de 79 à 325 €
Chambre double avec petit déjeuner : de 99 à 365 €
Chambre single : de 79 à 325 €
Suite : de 115 à 360 €
Petit déjeuner : de 8,50 à 19 € (Express ou Buffet)

*Ouvert toute l'année.***OKKO HÔTELS LYON PONT LAFAYETTE** ★★★★★

14 bis quai du Général Sarrail - 69006 Lyon 6ème

**Hôtel**

Au cœur du très chic 6ème arrondissement, face au Pont Lafayette, l'hôtel bénéficie d'un accès direct en transports à la gare Lyon Part-Dieu. 85 chambres implantées dans l'ancienne Préfecture ont bénéficié d'une réhabilitation dans les règles de l'art.

85 ch., 170 pers.

☎ 04 28 00 02 50

@ lyon6901@okkohotels.com

www.lyonlafayette.okkohotels.com/

TARIFS à titre indicatif

Chambre double avec petit déjeuner : 140 €.

Gratuit pour les moins de 2 ans.

*Ouvert toute l'année.***B&B HÔTEL LYON CENTRE PERRACHE BERTHELOT** ★★★★★

43 rue Raulin - 69007 Lyon 7ème

**Hôtel**

Que vous vous déplaçiez seul, en couple ou en famille, ce B&B vous accueille dans des chambres 1, 2, 3 personnes. En réservant, vous bénéficiez d'un hôtel climatisé et équipé du wifi très Haut-Débit gratuit, l'idéal pour un séjour tout confort.

235 pers.

☎ 09 77 42 27 29

@ bb_4597@hotelbb.com

www.hotel-bb.com/fr/hotels/lyon-centre-perrache-berthelot.htm

TARIFS à titre indicatif

Chambre double : à partir de 69 €
Chambre single : 69 €
Petit déjeuner : 8.50 € (8)

*Ouvert toute l'année. Réception 24h/24.***HÔTEL DE NOAILLES** ★★★★★

30 cours Gambetta - 69007 Lyon 7ème

**Hôtel**

Au cœur de la ville, cette chaleureuse maison est une invitation au voyage, de quai en traboule, à travers la capitale des Gaules. Un lieu paisible pour des séjours de loisirs ou d'affaires.

30 ch., 48 pers.

☎ 04 78 72 40 72

@ reception@hoteldenoailles.fr

www.hoteldenoailles.fr

TARIFS à titre indicatif

Taxe de séjour : 1,65 € (prix par nuit par personne).

Tarif groupe à partir de 10 personnes.



*Toute l'année.
Accueil 24h/24. L'hôtel ferme 3 semaines en août, et une semaine à Noël.*

IBIS LYON CENTRE ★★★★★

51 rue de l'Université - 69007 Lyon 7ème

**Hôtel**

Situé à proximité du Vieux-Lyon et de la place Bellecour, l'hôtel est desservi par un réseau important de transports en commun. Idéal pour visiter les principaux quartiers et monuments de Lyon.

54 ch., 99 pers.

☎ 04 78 72 78 42

@ H0786@accor.com

www.ibishotels.com

TARIFS à titre indicatif

Chambre double : de 89 à 170 €
Chambre single : de 89 à 170 €
Petit déjeuner : 10.95 € par personne

*Toute l'année.***IBIS LYON GERLAND MUSÉE DES CONFLUENCES** ★★★★★

68 avenue Leclerc - 69007 Lyon 7ème

**Hôtel - Restaurant**

Face à la Halle Tony Garnier, à deux pas du Palais des Sports, du Matmut Stadium et du Musée des Confluences, notre hôtel Ibis Lyon Gerland Musée des Confluences est une étape idéale pour vos déplacements d'affaires ou de loisirs.

273 pers.

☎ 04 78 58 30 70

@ H0778@accor.com

www.accorhotels.com/fr/hotel-0778-ibis-lyon-gerland-musee-des-confluences/index.shtml

TARIFS à titre indicatif

Chambre double : de 65 à 172 € (Chambre Ibis, équipée d'un lit double, pour une ou deux personnes, disposant d'un bureau, d'une penderie, d'une TV écran plat

*Ouvert toute l'année.*

IBIS LYON GERLAND RUE MÉRIEUX ★★

246 rue Marcel Mérieux - 69007 Lyon 7ème

**Hôtel**

Situé au coeur du quartier de Gerland, proche de la Halle Tony Garnier et du Stade de Gerland, cet hôtel est une étape idéale pour vos déplacements d'affaires ou pour une halte touristique.

170 pers.

☎ 04 72 72 63 63

@ H0477-gm@accor.com

www.accorhotels.com/fr/hotel-0477-ibis-lyon-gerland-rue-merieux/index.shtml

TARIFS à titre indicatif

Chambre double : de 66 à 157 €
Chambre single : de 66 à 157 €
Petit déjeuner : à partir de 9,90 € (buffet à volonté)
Parking voiture : 10 € (tarif par nuit).

*Ouvert toute l'année. 24h/24h.***NOVOTEL LYON GERLAND - MUSÉE DES CONFLUENCES** ★★

70 avenue Leclerc - 69007 Lyon 7ème

**Hôtel - Restaurant**

Cet hôtel situé à proximité du centre ville de Lyon vous offre ses chambres spacieuses et confortables. En voyage d'affaires ou de loisirs, vous pourrez profiter de la piscine et de la terrasse.

**186 ch., 390 pers.**

☎ 04 72 71 11 11

@ H0736@accor.com

www.novotel.com/0736

TARIFS à titre indicatif

Gratuit pour les moins de 16 ans.
Tarif groupe à partir de 7 personnes.

*Ouvert toute l'année.***HÔTEL LYON-OUEST** ★★

50 quai Professeur Paul Sédallian - 69009 Lyon 9ème

**Hôtel - Restaurant**

Le charme des berges de Saône... Quiétude, accueil chaleureux, service attentionné. Vous êtes à l'Hôtel Lyon-Ouest : une offre idéale pour vos séjours d'affaires ou de loisirs !

TARIFS à titre indicatif

Chambre double : de 69 à 210 €
(Classique : de 69 € à 190 €)

Supérieure : de 89 € à 210 €

Petit déjeuner : 16 €

Animaux : 11 €

Parking voiture : 11 €.

102 ch., 218 pers.

☎ 04 72 69 69 04

@ reservation@hotellyonouest.com

www.hotellyonouest.com

*Toute l'année.***HÔTEL PARKSAÔNE** ★★

2 rue des Mûriers - 26 rue Félix Mangini - 69009 Lyon 9ème

**Hôtel - Restaurant**

Dans le 9e arrondissement, en bord de Saône, découvrez l'Hôtel ParkSaône : un établissement 3 étoiles contemporain, idéal pour votre séjour d'affaires ou loisirs. Profitez de 100 chambres au design soigné offrant calme et confort, ainsi qu'un restaurant.

100 ch., 200 pers.

☎ 04 72 22 00 00

☎ 04 26 20 42 73

@ reservation@hotelparksaone.com

www.hotelparksaone.com

TARIFS à titre indicatif

Chambre double : de 75 à 210 €
(Chambre double classique : de 75€ à 190€)

Chambre double supérieure : de 95

*Toute l'année.
Réception ouverte 24h /24. Ré-ouvert depuis le 4 juin 2020.***HOTEL SAPHIR** ★★

18 rue Louis Loucheur - 69009 Lyon 9ème

**Hôtel - Restaurant**

L'Hôtel Saphir est une adresse précieuse : 110 chambres spacieuses, équipées selon vos attentes. Découvrez la cuisine de notre Chef Philippe Vignon au restaurant "Les Tournesols", notre salle de fitness et notre bar avec sa terrasse paysagée.

TARIFS à titre indicatif

Chambre double : de 89 à 379 €

Chambre single : de 89 à 379 €

Chambre triple : de 169 à 409 € (JUNIOR Suite)

Chambre quadruple : de 169 à 409

230 pers.

☎ 04 78 83 48 75

@ accueil@saphirlyon.com

www.hotel-saphir.com

*Toute l'année.
Réception ouverte 24/24.*

Beaujolais

HÔTEL LES PIERRES DORÉES

★★★

4 Rue de la Mairie - 69480 Ambérieux



Hôtel - Restaurant

Bienvenue à l'hôtel Les Pierres Dorées et son restaurant Côté Sud. Situé aux portes du Beaujolais à quelques minutes de Lyon, notre hôtel vous accueille dans un cadre reposant pour un séjour des plus agréables. (piscine, bar),

22 ch.

☎ 04 74 67 06 76

@ contact@lespierresdorees.com

www.lespierresdorees.com

TARIFS à titre indicatif

Tarif groupe à partir de 10 personnes.

Classique de 87.00 € à 119.00 €



Du 01/01 au 31/12.

AU BEAUJOLAIS ST JEAN

★★★

35 rue du Parc Saint Jean - Saint-Jean-d'Ardières - 69220 Belleville-en-Beaujolais



Hôtel

Situé aux portes du Beaujolais et au départ de la voie verte, notre hôtel composé de 44 chambres grand confort à la décoration soignée, vous accueille pour un séjour de détente dans un cadre reposant à l'ambiance conviviale.

44 ch.

☎ 04 74 66 07 80

@ hotelabsj@gmail.com

www.hotelabsj.com

TARIFS à titre indicatif

Chambre double : 85 €
Chambre triple : 100 €
Chambre quadruple : 115 € (1 couple + 2 enfants ou 3 adultes + 1 enfant)
Petit déjeuner : 10 €



*Toute l'année.
Réception ouverte de 7h à 22h. Gardien joignable par téléphone à partir de 22h.*

CHÂTEAU DE PIZAY

★★★★

443, Route du Château - Hameau de Pizay - Saint-Jean-d'Ardières - 69220 Belleville-en-Beaujolais



Hôtel - Restaurant

Hôtel, Restaurant, Spa et Oenothèque ; A 45 minutes de Lyon, 1h40 de Paris en TGV (Gare de Mâcon-Loché) et à 30 minutes de Mâcon, au coeur du Beaujolais, au milieu de ses 80 ha de vigne.

62 ch., 124 pers.

☎ 04 74 66 51 41

@ reservation@chateau-pizay.com

www.chateau-pizay.com

TARIFS à titre indicatif

Chambre double : à partir de 280 €
Petit déjeuner : 23 €.

Tarif groupe à partir de 8 personnes.

Tari



*Du 05/01 au 20/01.
Ouvert 24h/24.
Fermeture annuelle : 2 semaines entre Noël et le nouvel an.*

CHÂTEAU DE BAGNOLS

★★★★★

Le Bourg - 69620 Bagnols



Hôtel - Restaurant

Château médiéval du XIIIe siècle, le Château de Bagnols est considéré comme l'un des plus beaux Châteaux Hôtels du monde.

TARIFS à titre indicatif

Chambre double : de 199 à 1 499 €
(Tarifs variables selon la période et la catégorie de chambre).

25 ch.

☎ 04 74 71 40 00

@ info@chateaubagnols.fr

www.chateaubagnols.com



Annulé ou fermé.

CHARME EN BEAUJOLAIS

★★★

2 avenue de Verdun - Péage A6 - Belleville - 69220 Belleville-en-Beaujolais



Hôtel - Restaurant

Situé aux portes du Beaujolais, l'hôtel Charme, de construction récente dispose de 40 chambres de plein pied dans un jardin, toutes équipées de douche et wc, téléphone, télévision. Une cuisine traditionnelle soignée. Accès wi-fi gratuit.

40 ch.

☎ 04 74 69 61 69

@ contact@charme-beaujolais.com

www.charme-beaujolais.com

TARIFS à titre indicatif

Chambre double : de 70 à 85 €
Chambre single : de 70 à 85 €
Petit déjeuner : à partir de 10,70 €.



*Toute l'année.
24h/24.*

HOTEL BELLEVILLE.COM

★★★

Z.A. du Pré de la Cloche - Belleville - 69220 Belleville-en-Beaujolais



Hôtel

L'HOTEL Belleville
Votre Inter-Hotel Belleville devient Hotel-Belleville.com
Situé sur l'autoroute A6, sortie n°30, l'hôtel Belleville bénéficie d'une situation idéale : à 30 minutes du centre de Lyon et seulement 5 minutes de Villefranche sur Saône.

49 ch., 111 pers.

☎ 04 74 66 6747

@ contact@hotel-belleville.com

www.hotel-belleville.com

TARIFS à titre indicatif

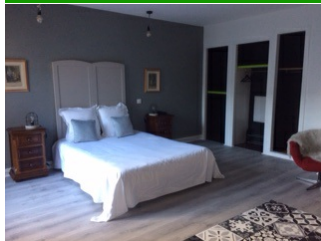
Chambre double : de 68 à 89 €
Chambre single : de 60 à 80 € (La semaine uniquement)
Petit déjeuner : 9,50 € (6.50 € pour



*Toute l'année.
Ouvert 24h/24.*

HÔTEL LA ROUTE DES VINS ★★★

1 place de la Gare - Belleville - 69220 Belleville-en-Beaujolais

**Hôtel**

Notre hôtel sera votre étape idéale pour votre séjour dans la région que ce soit pour vos escapades ou pour des raisons professionnelles. M. et Mme Gardet vous accueilleront dans une ambiance chaleureuse et familiale.

10 ch., 21 pers.

☎ 04 74 66 34 68

☎ 06 63 38 03 77

@ laroutedesvins69@orange.fr

🌐 laroutedesvinshotel.fr/

TARIFS à titre indicatif

Chambre double : de 59 à 95 € (115 pour 3 personnes)
Demi-pension (/ pers.) : 79 € (soirée étape)
Petit déjeuner : 7 € (petit-déjeuner servi au bar)

*Toute l'année : ouvert tous les jours.***HÔTEL & SPA LE SAVIGNY** ★★★

4 place de Verdun - 69460 Blacé

**Hôtel**

Suspendre le temps au cœur des vignes du Beaujolais... près de Villefranche-sur-Saône, à Blacé... L'hôtel*** de charme Le Savigny vous accueille dans un cadre enchanteur

16 ch., 33 pers.

☎ 04 74 67 52 07

@ contact@lesavigny.com

🌐 www.lesavigny.com

TARIFS à titre indicatif

Chambre double : de 82 à 130 € (à partir de)
Suite : de 105 à 140 €
Petit déjeuner : de 7 à 11 €
Animaux : 7 €.

*Du 03/01 au 30/12/2022
Ouverture tous les jours.***HÔTEL DES GRANDS VINS** ★★★

304, rue de la Grappe Fleurie - 69820 Fleurie

**Hôtel**

Pause détente et saveurs au cœur des crus du Beaujolais. Repris il y a tout juste 12 ans par Martine et Gilles, l'Hôtel des Grands Vins est un passage obligé pour tous les amoureux de plaisirs gourmands et de bien-être.

20 ch., 40 pers.

☎ 04 74 69 81 43

@ contact@hoteldesgrandsvins.com

🌐 www.hoteldesgrandsvins.com

TARIFS à titre indicatif

Chambre double : de 70 à 120 €
Petit déjeuner : de 3 à 12,50 € (formule à la carte à partir de 3€ (café), petit-déjeuner buffet : 12,50€).

*Du 18/02 au 10/12/2022.***LA ROSE** ★★★

45 Ancienne Place du Marché - 69840 Julliénas

**Hôtel - Restaurant**

Votre étape à Julliénas, calme et gourmandise au cœur du Beaujolais. 11 jolies chambres confortables et rénovées (climatisées en été). Restaurant ouvert le soir. En saison estivale, belle terrasse (cour intérieure au calme) et piscine (eau non chauffée).

11 ch., 32 pers.

☎ 04 74 04 41 20

@ info@chez-la-rose.fr

🌐 www.chez-la-rose.fr

TARIFS à titre indicatif

Du 09/04 au 21/10/2022

Chambre double : à partir de 139 € (CHAMBRE DOUBLE SUPÉRIEURE)

*Du 02/03 au 30/11/2022
Ouverture le mercredi, jeudi, vendredi, samedi et dimanche de 8h à 22h.***IBIS LYON VILLEFRANCHE SUR SAÔNE** ★★★

94 allée de Riottier - 69400 Limas

**Hôtel - Restaurant**

L'Ibis Lyon Villefranche-sur-Saône vous accueille dans son hôtel entièrement rénové et au goût du jour. Bénéficiez de son emplacement, proche de la sortie 31.2 de l'A6 (autoroute du Soleil) pour un séjour détente dans son cadre privilégié.

107 ch., 214 pers.

☎ 04 74 68 22 23

@ h0646@accor.com

🌐 all.accor.com/hotel/0646/index.fr.shtml

TARIFS à titre indicatif

Chambre double : de 77 à 129 €
Chambre single : de 77 à 129 €
Chambre triple : de 85 à 139 €
Suite : de 95 à 149 € (suite familiale)

*Toute l'année.***CHÂTEAU DES LOGES** ★★★

1 impasse des Loges - 69460 Le Perréon

**Hôtel - Restaurant**

Le Château des Loges, demeure XVIIIe siècle, saura vous recevoir au cœur du vignoble beaujolais pour une halte gastronomique au restaurant ou un séjour à l'hôtel en plein vignoble. Un cadre raffiné et chaleureux, dans le calme des villages viticoles.

10 ch., 26 pers.

☎ 04 74 03 27 12

@ contact@chateaudesloges.com

🌐 www.chateaudesloges.com

TARIFS à titre indicatif

Chambre double : de 95 à 135 €
Chambre twin : de 110 à 135 €
Chambre single : à partir de 110 €
Chambre triple : 135 €

*Du 01/01 au 31/12/2022
Ouverture le mercredi, jeudi, vendredi et samedi de 9h à 21h. Le dimanche de 9h à 18h.
Ouverture le lundi et mardi sur réservation (pas de restauration).*

HÔTEL ** RESTAURANT VILLA ALEXANDRE** ★★★★★

165 rue Alexandre Poidebard - 69430 Régnié-Durette

**Hôtel - Restaurant**

Pour un séjour raffiné, élégant et convivial en plein cœur du Beaujolais

TARIFS à titre indicatif

Chambre double : de 150 à 260 €
Chambre single : de 150 à 260 €
Suite : de 200 à 320 €
Petit déjeuner : de 15 à 25 €
Animaux : 20 €.

Taxe de séjour : 1€ par personne de plus de 18 ans et par jour.

*Du 10/02 au 31/12, tous les mardis, mercredis, jeudis, vendredis, samedis et dimanches.
Fermeture dimanche soir.*

**15 ch., 30 pers.**

☎ 04 81 15 02 30

@ contact@hotelvilla-alexandre.fr

🌐 www.hotelvilla-alexandre.fr/

DOMAINE DES PIERRES DORÉES ★★★★★

Pré Voisin - Domaine des Pierres Dorées - Lieu-dit Le Pré Vert - 69620 Ternand

**Hôtel - Restaurant**

A 25 km au nord ouest de Lyon, à 20 km à l'ouest de Villefranche sur Saône, à 10 km de la sortie Villefranche de l'Autoroute A89, Le Domaine des Pierres Dorées à Ternand est situé au cœur d'un Parc clos et arboré.

TARIFS à titre indicatif

Chambre double : 100 € (Lit d'appoint (enfants) : 15€)
Chambre single : 85 € (Futon pour enfant : 8€)
Suite : 150 €
Petit déjeuner : inclus.

11 ch., 40 pers.

☎ 04 78 34 14 29

☎ 07 78 66 41 77

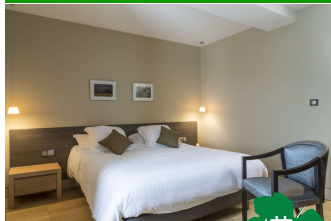
@ domainedespierresdorees@villagefani.com

🌐 www.villagefani.com/domaine-pierres-dorees.php

*Du 01/01 au 31/12.
Ouvert 24h/24.*

**AUBERGE DE CLOCHERLE** ★★★★★

173 Rue Gabriel Chevallier - 69460 Vaux-en-Beaujolais

**Hôtel - Restaurant**

L'Auberge de Clocherle dispose de tout le confort d'une hôtellerie traditionnelle avec ses 10 chambres personnalisées alliant charme et modernité.

TARIFS à titre indicatif

Chambre double : à partir de 110 €
Chambre twin : à partir de 110 €
Chambre single : à partir de 110 €
Chambre triple : à partir de 147 €
Petit déjeuner : 14 €
Animaux : 8 €.

*Du 02/01 au 30/12/2022, tous les lundis, jeudis, vendredis, samedis et dimanches.
Nous sommes ouverts au restaurant du jeudi au lundi uniquement le soir, et le vendredi, samedi et dimanche midi et soir.*

**10 ch., 20 pers.**

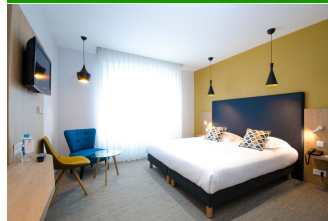
☎ 04 74 03 20 16

@ contact@aubergedeclocherle.fr

🌐 www.aubergedeclocherle.fr

BEST WESTERN PLUS PLAISANCE ★★★★★

96 avenue de la Libération - 69400 Villefranche-sur-Saône

**Hôtel**

Cadre chaleureux et raffiné, pour des séjours loisirs ou professionnels.

TARIFS à titre indicatif

Chambre double : de 73 à 119 €
Chambre single : de 69 à 89 €
Chambre triple : de 99 à 139 €
Chambre quadruple : de 130 à 160 €
Suite : de 130 à 160 €
Petit déjeuner : 12 €
Animaux : 8 €.

68 ch., 135 pers.

☎ 04 74 65 33 52

@ info@hotel-plaisance.com

🌐 www.hotel-plaisance.com

Du 01/01 au 31/12.

**HOSTELLERIE LA FERME DU POULET** ★★★★★

180 Rue Georges Mangin - 69400 Villefranche-sur-Saône

**Hôtel**

Ancien monastère du XVII^e siècle aménagé en hostellerie de luxe. Son restaurant où les mets délicieux seront servis dans un cadre raffiné. Le salon privé de réception et de séminaires vous accueille pour vos repas de famille et autres.

TARIFS à titre indicatif

Chambre double : de 108 à 138 €
Suite : de 118 à 150 €
Petit déjeuner : à partir de 16 €
Animaux : à partir de 10 €.

*Du 01/01 au 31/12/2022, tous les mardis, mercredis, jeudis, vendredis et samedis.
Fermé en août.*

**9 ch., 20 pers.**

☎ 04 74 62 19 07

@ contact@lafermedupoulet.com

🌐 www.lafermedupoulet.com

HÔTEL CAMPANILE ★★★★★

210 rue Georges Mangin - 69400 Villefranche-sur-Saône

**Hôtel - Restaurant**

Hôtel situé au cœur du Beaujolais, à 30 km au nord de Lyon, sur A6 Paris.

TARIFS à titre indicatif

Chambre double : 57 €.

40 ch., 99 pers.

☎ 04 74 68 07 58

@ villefranchesursaone@campanile.fr

🌐 www.campanile-villefranche-sur-saone.fr/fr

Ouvert toute l'année, tous les jours.



HÔTEL KYRIAD

★★★

146 rue de la Sous-Préfecture - 69400 Villefranche-sur-Saône

**Hôtel**

En plein centre ville, à 5 mn de la gare, hôtel 39 chambres.

TARIFS à titre indicatif

Chambre double : de 72 à 129 € (129€ pour les événements)

Petit déjeuner : 11,50 €

Animaux : 8 €

Taxe de séjour : 0,80 €.

Soirée étape : 111€.

39 ch., 78 pers.

☎ 04 74 62 01 04

@ villefranchesursaone@kyriad.fr

🌐 www.kyriad-villefranche-sur-saone.fr



Du 01/01 au 31/12/2022
Ouverture le lundi, mardi, mercredi, jeudi et vendredi de 6h30 à 23h. Le samedi et dimanche de 7h à 23h.

HÔTEL NEWPORT

★★★

610 avenue de l'Europe - 69400 Villefranche-sur-Saône

**Hôtel - Restaurant**

Son emplacement ainsi que l'accueil chaleureux de ses propriétaires font de ce sympathique établissement un hébergement idéal pour une étape affaires ou une halte sur la route des vacances.

29 ch.

☎ 04 74 68 75 59

@ contact@hotelnewportvillefranche.com

🌐 www.hotelnewportvillefranche.com/

TARIFS à titre indicatif

Chambre double : 85 €

Chambre single : 75 €

Chambre triple : 105 €

Chambre quadruple : 125 €

Petit déjeuner : 10 €

Animaux : 10 €.



Du 01/01 au 31/12
Ouverture tous les jours.

MERCURE VILLEFRANCHE EN BEAUJOLAIS ICI & LA

★★★★

384 boulevard Louis Blanc - 69400 Villefranche-sur-Saône

**Hôtel - Restaurant**

Au cœur de Villefranche sur Saône, capitale du Beaujolais, l'Hôtel Mercure Villefranche en Beaujolais ICI & LA**** vous accueille pour vos séjours touristiques ou professionnels.

78 ch.

☎ 04 37 55 09 09

@ reception@hotelicietla.com

🌐 hotelicietla.com

TARIFS à titre indicatif

Chambre double : de 89 à 150 €

(Tarifs évolutifs selon les périodes)

Petit déjeuner : 18 € (12€ en période de Covid (petit-déjeuner sur plateau)).



Toute l'année.

HÔTEL LES MARITONNES - PARC & VIGNOBLE

★★★

513 route de Fleurie - D32 - 71570 Romanèche-Thorins

**Hôtel - Restaurant**

L'Hôtel Les Maritonnnes*** Parc et Vignoble, une magnifique ancienne ferme du XIXème siècle entièrement relookée située au cœur du Beaujolais, cru du Moulin à Vent, en Saône-et-Loire, à 35 minutes de Lyon et à 50 minutes de Beaune ...

41 ch., 90 pers.

☎ 03 85 35 51 70

@ contact@lesmaritonnnes.com

🌐 www.lesmaritonnnes.com

TARIFS à titre indicatif

Chambre double : de 99 à 289 €

Chambre twin : de 119 à 289 €

Chambre single : de 99 à 289 €

Chambre triple : de 149 à 319 €

Chambre quadruple : de 179 à 349



Ouvert toute l'année 7j/7.

HÔTEL IBIS LYON SUD

★★★

145 rue Pasteur - 38670 Chasse-sur-Rhône



Hôtel - Restaurant

Cet hôtel, idéalement situé au carrefour des grands axes routiers à 8 km de Vienne, vous accueille 24h/24, 7j/7 pour vos escapades ou déplacements professionnels.

TARIFS à titre indicatif

Chambre double : de 72 à 150 €

Chambre single : de 72 à 150 €

Petit déjeuner : 10,50 €

Animaux : 8 €.

116 pers.

☎ 04 72 24 32 12

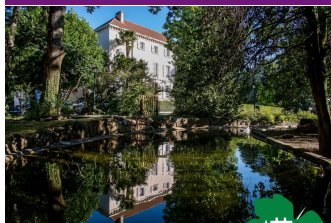
@ h2169-gm@accor.com



DOMAINE DE CLAIREFONTAINE - LES JARDINS DE CLAIREFONTAINE

★★★★

105 Chemin des Fontanettes - 38121 Chonas-l'Amballan



Hôtel - Restaurant

Les Jardins de Clairefontaine ont été conçus dans le style d'un ancien séchoir à noix du Dauphiné. Cette maison de charme et ses 18 chambres se trouvent à quelques mètres seulement de la Maison de Maître, dans l'écrin de verdure du parc du Domaine.

TARIFS à titre indicatif

Chambre double : de 140 à 198 €

Chambre double avec petit déjeuner : de 172 à 238 €

Chambre single : de 140 à 198 €

Petit déjeuner : de 16 à 20 €

18 ch., 36 pers.

☎ 04 74 58 81 52

@ contact@clairefontaine38.fr

www.domaine-de-clairefontaine.fr



*Fermeture annuelle de mi-décembre à mi-janvier.
Réouverture prévue le 19 avril 2021*

RELAIS 500 DE VIENNE

★★★

986 RN 7 - 38121 Chonas-l'Amballan



Hôtel - Restaurant

Situé à quelques kilomètres au sud de Vienne, le Relais 500 et son style "motel américain des années 60" vous font revivre l'ambiance de la légendaire nationale 7. Passionnés de voitures anciennes, vous êtes à la bonne adresse !

TARIFS à titre indicatif

Chambre double : de 80 à 95 €

Chambre single : de 75 à 90 €

Chambre triple : de 90 à 104 €

Chambre quadruple : de 135 à 160 €

Demi-pension (/ pers.) : de 70 à 85

36 ch., 85 pers.

☎ 04 74 58 81 44

@ relais500@wanadoo.fr

www.relais-500-de-vienne.com



*Du 17/01 au 16/12/2022
Ouverture tous les jours.*

IBIS STYLES LYON SUD VIENNE

★★★

1363 Avenue Frédéric Mistral - 38670 Chasse-sur-Rhône



Hôtel - Restaurant

A la croisée des grands axes autoroutiers, cet hôtel-restaurant vous propose des chambres confortables, équipées et spacieuses pour un séjour d'affaires ou de loisirs.

TARIFS à titre indicatif

Chambre double avec petit déjeuner : de 79 à 319 €

Chambre twin : de 79 à 319 €

Chambre single : de 69 à 309 €

Chambre triple : de 89 à 329 €

Animaux : 10 €.

115 ch., 230 pers.

☎ 04 72 49 58 68

@ H0349@accor.com

www.all.accor.com/hotel/0349/index.fr.shtml



Du 16/04 au 31/12/2022, tous les lundis, mardis, mercredis, jeudis et vendredis.

LE COTTAGE DE CLAIREFONTAINE

★★★

616 Chemin du Marais - 38121 Chonas-l'Amballan



Hôtel - Restaurant

Dans le charmant village de Chonas, venez découvrir le Cottage, un havre de paix au style contemporain et chaleureux. Sur place, "Le bistrot" vous proposera une cuisine de terroir, pleine de saveurs.

TARIFS à titre indicatif

Chambre double : à partir de 95 €

Chambre double avec petit déjeuner : de 119,60 à 125,60 €

Chambre single : de 95 à 130 €

Chambre triple : de 117 à 280 €

Cha

*Du 04/03 au 26/12/2022
Ouverture le lundi, mardi, vendredi, samedi et dimanche.*

*Fermé mercredi et jeudi.
Fermeture exceptionnelle le 1er mai.*

12 ch., 27 pers.

☎ 04 74 58 83 28

@ contact@cottage38.fr

www.domaine-de-clairefontaine.fr



HÔTEL LA GABETIÈRE

★★★

269 Le Logis Neuf - D 502 - 38780 Estrablin



Hôtel

L'hôtel La Gabetière vous accueille dans un charmant manoir du XVII^e siècle, bordé d'un vaste parc. Dans ce cadre bucolique, vous pourrez vous laisser séduire par la poésie des vieilles pierres et profiter de la piscine aux beaux jours.

TARIFS à titre indicatif

Chambre double : de 85 à 95 €

Chambre double avec petit déjeuner : de 97 à 107 €

Chambre single : à partir de 70 €

Chambre triple : à partir de 105 €

32 pers.

☎ 04 74 58 01 31

@ lagabetiere@orange.fr

www.la-gabetiere.com



Ouvert toute l'année, sauf au mois de janvier.

MOODZ HÔTEL ★★

8 place Claude Barbier - 38780 Pont-Évêque

**Hôtel**

Le MOODz hôtel-boutique, situé entre Vienne et Lyon, vous offre le cadre idéal pour vous détendre "comme à la maison" ou organiser des événements familiaux et des séminaires

19 ch.

- ☎ 04 81 62 00 47
- ☎ 06 09 32 65 55
- @ contact@moodz-hotel.com
- www www.moodz-hotel.com

TARIFS à titre indicatif

Chambre double : de 90 à 185 €
(Tarif variable en fonction de la saison et de la demande).

Taxe de séjour non incluse.



Du 01/01 au 31/12/2022
Ouverture tous les jours de 7h30 à 9h30 et de 18h à 20h30.

IBIS HÔTEL VIENNE SAINT-LOUIS ★★

Place Saint Louis - 38200 Vienne

**Hôtel**

80 chambres modernes, confortables et toutes équipées vous attendent dans cet hôtel, idéalement placé en centre-ville, à quelques pas du musée et site archéologique de Saint-Romain-en-Gal - Vienne.

80 ch., 185 pers.

- ☎ 04 74 87 03 37
- @ h6867@accor.com
- www www.accorhotels.com/fr/hotel-6867-ibis-lyon-sud-vienne-saint-louis/index.shtml

TARIFS à titre indicatif

Chambre double : de 75 à 150 €
Chambre single : de 75 à 150 €
Petit déjeuner : de 9,60 à 11 €.

*Ouvert toute l'année.***LE DOMAINE DES VIGNES** ★★

41 route de la Taquière - 69420 Ampuis

**Hôtel**

Au pied du vignoble de Côte-Rôtie, hôtel de charme, pour un réveil avec vue sur le vignoble des Côtes Rôties.

Les propriétaires viticulteurs, vous feront déguster leurs produits pour un début de soirée convivial autour d'un bon verre de vin.

12 ch., 28 pers.

- ☎ 04 74 59 21 24
- @ contact@hoteldomainedesvignes.fr
- www domaine-des-vignes.com

TARIFS à titre indicatif

Chambre double : de 95 à 130 €
Chambre twin : de 95 à 130 €
Chambre single : de 79 à 95 €
Chambre quadruple : de 140 à 205 €

*Du 02/01 au 31/12/2022.***GRAND HÔTEL DE LA POSTE VIENNE** ★★

47 cours Romestang - 38200 Vienne

**Hôtel**

Cet hôtel de charme et de tradition, climatisé, aménagé dans un ancien Relais de la Poste du 18ème siècle, vous accueille au coeur de la ville et de ses monuments dans une ambiance chaleureuse et conviviale.

36 ch., 82 pers.

- ☎ 04 74 85 02 04
- @ hoteldelapostevienne@orange.fr
- www grandhoteldelapostevienne.com/

TARIFS à titre indicatif

Chambre double : de 79 à 120 €
Chambre single : de 79 à 120 €
Chambre triple : de 89 à 140 €
Chambre quadruple : de 104 à 140 €
Petit déjeuner : de 6 à 13 € ((6€

Toute l'année
Ouverture le lundi, mardi, mercredi, jeudi et vendredi de 6h30 à 0h. Le samedi et dimanche de 8h à 0h.
Fermeture exceptionnelle le 25 décembre.

**RELAIS & CHÂTEAUX LA PYRAMIDE - MAISON HENRIROUX** ★★

14 boulevard Fernand Point - 38200 Vienne

**Hôtel - Restaurant**

Laissez-vous porter par la magie de la fabuleuse histoire des lieux et des chefs de renom qui se sont succédés au Relais & Châteaux La Pyramide Patrick Henriroux.

23 ch., 52 pers.

- ☎ 04 74 53 01 96
- @ pyramide@relaischateaux.com
- www www.lapyramide.com/fr/

TARIFS à titre indicatif

Chambre double : à partir de 210 €
(tarif saisonnier)

Suite : de 370 à 440 €

Petit déjeuner : 32 € (Petit déjeuner servi à table)



Du 06/05 au 31/12
Ouverture tous les jours . 24h/24.

HÔTEL BEAU RIVAGE ★★

2 rue du Beau Rivage - 69420 Condrieu

**Hôtel - Restaurant**

Douceur et lumière des bords du Rhône, terrasses à fleur d'eau, magie d'un jardin secret, autant de sensations qui font de l'hôtel Beau Rivage un havre de paix pour un séjour hors du temps.

29 ch., 70 pers.

- ☎ 04 74 56 82 82
- @ infos@hotel-beaurivage.com
- www www.hotel-beaurivage.com

TARIFS à titre indicatif

Chambre double : de 115 à 190 €
Suite : de 225 à 340 €
Petit déjeuner : 19 €
Animaux : 12 €.

Tarif groupe à partir de 10 personnes.



Du 01/01 au 31/12
Ouverture tous les jours .
Fermetures exceptionnelles les 1er janvier et 25 décembre.

Vallée du Rhône D'Hermitage en Saint-Joseph. 19

HÔTEL LE FÉLICIEN

Rue de Bard - 07410 Saint-Félicien

★★★



Hôtel - Restaurant

Installé dans l'ancienne Ecole des Frères, l'hôtel conserve tout le charme des demeures de son époque. Il est idéalement situé au départ des randonnées en vélo, VTT ou pédestres. Il dispose d'un espace bien être, d'une salle de séminaire et d'un restaurant.



17 ch., 53 pers.

☎ 04 75 09 14 73

☎ 07 70 05 08 67

@ contact@hotel-le-felicien.fr

🌐 www.hotel-le-felicien.fr

TARIFS à titre indicatif

Chambre double : 79 €

Chambre triple : 91 €

Chambre quadruple : 98 €

Den

Pen

*Du 01/01 au 31/12/2022, tous les jours.
Lundi, Mardi, Mercredi, Jeudi, Vendredi,
Samedi, Dimanche : ouvert tous les jours du
15 Juin au 15 Septembre
Fermé les lundi et mardi en dehors de cette
période.*



HÔTEL LE CHÂTEAU

12 Quai Marc Seguin - 07300 Tournon-sur-Rhône

★★★



Hôtel

Cette ancienne bâtisse de 1836 en bordure du Rhône avec une vue unique sur les coteaux de l'Hermitage. Situé à 3 km de la sortie N° 13 (A7). Au pied du St Joseph et face à la ViaRhôna, L'hôtel est juste à côté du château-musée de Tournon.



20 ch., 50 pers.

☎ 04 75 07 66 94

@ hotel.le.chateau.tournon@gmail.com

🌐 www.hotel-le-chateau.fr/

TARIFS à titre indicatif

Du 03/01 au 30/12/2021

Chambre double : 83 €

Chambre twin : 83 €

Chambre single : 73 €

Chambre triple : de 93 à 113 €

Du 03/01 au 30/12/2022.

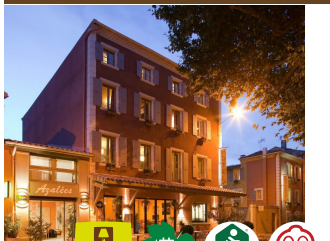
*Lundi, Mardi, Mercredi, Jeudi, Vendredi, Samedi : 16h à 22h, 08h à 13h
Dimanche : 08h à 14h.*



HÔTEL-RESTAURANT AZALÉES

6 Avenue de la Gare - 07300 Tournon-sur-Rhône

★★★



Hôtel - Restaurant

Idéalement situé sur le célèbre vignoble St Joseph, l'hôtel offre toute l'année ses espaces de charme à vos séjours de tourisme et d'affaires. Le chef vous propose de venir déguster une cuisine traditionnelle à base de produits locaux et du jardin.



38 ch., 85 pers.

☎ 04 75 08 05 23

@ contact@hotel-azalees.com

🌐 www.hotel-azalees.com

TARIFS à titre indicatif

Du 14/01 au 21/12/2021

Chambre double : de 73 à 96 €

Chambre single : 83 €

Chambre triple : 91 €

Demi-pension (/ pers.) : de 99 à



Toute l'année.

HÔTEL DE LA VILLEON

2 Rue Davity - 07300 Tournon-sur-Rhône

★★★★



Hôtel

Hôtel de luxe 4**** classé, situé à Tournon-sur-Rhône (07). Belle maison installée au pied des vignes de Saint-Joseph, avec des vues sur l'Hermitage depuis ses jardins en terrasses, membre de la collection de demeures et châteaux "Esprit de France".

16 ch., 34 pers.

☎ 04 75 06 97 50

@ contact@hoteldelavilleon.com

🌐 www.hoteldelavilleon.com

TARIFS à titre indicatif

Chambre double : de 105 à 254 €

Suite : de 205 à 364 €

Petit déjeuner : 20 €

Animaux : 12 € (Moins de 5kg - Par animal et par jour)

Du 01/01 au 31/12/2022.

Lundi, Mardi, Mercredi, Jeudi, Vendredi, Samedi, Dimanche : ouvert.



HÔTEL LES AMANDIERS

13 av. de Nîmes - 07300 Tournon-sur-Rhône

★★★



Hôtel

Hôtel moderne, chambres climatisées et confortables. Accueil chaleureux. Wifi gratuit.

TARIFS à titre indicatif

Chambre double : de 81 à 99 €

Petit déjeuner : à partir de 9 €.

25 ch., 50 pers.

☎ 04 75 07 24 10

@ info@hotel-amandiers.com

🌐 www.hotel-amandiers.com

Tarifs taxe de séjour : 0.90€/pers (plus de 18 ans) et par nuitée.

Taxe de séjour non incluse.

Du 04/01 au 17/12/2022.

Lundi, Mardi, Mercredi, Jeudi, Vendredi, Samedi, Dimanche : 07h à 12h, 15h à 23h



fermé pendant les vacances de Noël.

HÔTEL-RESTAURANT PONT DU CHALON

50 route des Dauphins - 26260 Margès

★★★



Hôtel

Hôtel de charme en Drôme des Collines, à l'ambiance familiale alliant une décoration contemporaine et raffinée. Confort douillet, mini-bar, climatisation. Piscine, Jacuzzi et Sauna. Parking fermé. Gare TGV à 20 minutes.

12 ch., 24 pers.

☎ 04 75 45 62 13

@ info@pontduchalon.com

🌐 pontduchalon.com

TARIFS à titre indicatif

Chambre double : de 115 à 120 €

(Literie en 160 x 200)

Chambre single : de 99 à 101 €

(Literie 140 x 190)

Suit

160

Du 01/01 au 31/12.

Fermeture de l'hôtel et du restaurant dans ces périodes de vacances 2022 : du 19 février au 01 mars du 25 avril au 11 mai et du 19 septembre au 5 octobre (Fermé le dimanche en hiver).



HÔTEL LES DEUX CÔTEAUX

★★★

18 rue Joseph Péala - 26600 Tain-l'Hermitage



Hôtel

Vous apprécierez la situation privilégiée de cet hôtel. Tout en étant situé dans le centre ville, il bénéficie d'un environnement calme dû à la proximité d'une rue piétonne et du Rhône qui s'écoule à quelques mètres de l'établissement.



36 pers.

☎ 04 75 08 33 01

@ contact@2coteauxhotel.fr

🌐 2coteauxhotel.fr

TARIFS à titre indicatif

- Chambre double : 88 €
- Chambre twin : 88 €
- Chambre single : de 70 à 75 €
- Petit déjeuner : 12 € (Pour les groupes : 10 €)



Du 01/01 au 31/12.

HÔTEL & SPA FAC & SPERA

★★★★

1 avenue du Docteur Paul Durand - 26600 Tain-l'Hermitage



Hôtel - Restaurant

L' Hôtel et Spa Fac & Spera, c'est la traduction d'un art de vivre ouvert à tous, une invitation à découvrir la Vallée du Rhône, terroir d'élection de vins mythiques. C'est le lieu idéal pour se détendre tout en ayant la sensation d'être chez soi.



110 pers.

☎ 04 75 08 65 00

@ contact@hotel.facetspera.fr

🌐 www.facetspera.fr

TARIFS à titre indicatif

- Chambre double : de 110 à 156 € (chambre tradition)
- Chambre triple : de 120 à 188 €
- Chambre familiale : de 131 à 166 € (4 pers)
- Suite : de 156 à 263 € (4 pers)



*Du 01/01 au 31/12/2022.
Lundi, Mardi, Mercredi, Jeudi, Vendredi,
Samedi, Dimanche : ouvert.*

HÔTEL-RESTAURANT LE CARRÉ D'ALÉTHIUS

★★★

4 rue Paul Bertois - 07800 Charmes-sur-Rhône



Hôtel - Restaurant

Le Carré d'Aléthius vous permettra de découvrir dans un cadre agréable la cuisine gastronomique raffinée d'Olivier Samin et de profiter d'une hôtellerie de qualité. L'hôtel dispose d'un parking privé, fermé et gratuit.

**9 ch., 18 pers.**

☎ 04 75 78 30 52

@ lecarredalethius@orange.fr

🌐 www.lecarredalethius.com

TARIFS à titre indicatif

Chambre double : de 75 à 105 €

Chambre triple : 125 €

Suite : 125 €

Petit déjeuner : 12 €

Animaux : 10 €.

*Du 01/01 au 31/12.**Fermé le dimanche.**Fermeture du 21 août au 04 septembre inclus.*

HÔTEL-RESTAURANT LE CÈDRE DE SOYONS

★★★★

670 route de Nîmes - Route nationale 86 - 07130 Soyons



Hôtel - Restaurant

Sur la route de vos vacances dans la vallée du Rhône, notre hôtel **** vous accueille dans un grand parc arboré et fleuri à 10 min de Valence.

**24 ch., 52 pers.**

☎ 04 75 60 83 55

☎ 06 65 27 36 26

@ contact@lecedredesoyons.fr

🌐 lecedredesoyons.fr

TARIFS à titre indicatif

Chambre double : 98 €

Chambre single : 98 €

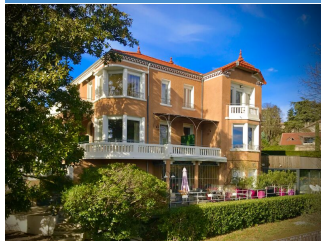
Petit déjeuner : 11 €.

*Du 01/01 au 30/06, tous les mardis, mercredis, jeudis, vendredis et samedis.**Du 01/07 au 31/08, tous les lundis, mardis, mercredis, jeudis, vendredis et samedis.**Du 01/09 au 31/12, tous les mardis, mercredis, jeudis, vendredis et samedis.*

VILLA ELISA. M

3 rue Jean Beaussier - 07200 Aubenas

★★★★



Hôtel

Entre montagne ardéchoise et Gorges de l'Ardèche, à proximité du centre historique d'Aubenas, Villa Elisa. M est un établissement de charme composé de 8 Chambres spacieuses dont 2 magnifiques suites.

8 ch., 19 pers.

☎ 06 72 78 95 22

@ contact@elisa-m.com

🌐 www.villa-elisa-m.com

TARIFS à titre indicatif

Chambre double : de 115 à 190 €
Chambre single : de 95 à 170 €
Chambre quadruple : de 190 à 250 €
Suite : de 190 à 220 €
Petit déjeuner : 15 €.



Toute l'année.
De 8h à 20h.

DOMAINE DE CHALVÊCHES HÔTEL SPA 4 ÉTOILES

Chalvêches - 07230 Fauçères

★★★★



Hôtel - Restaurant

Respirez et détendez-vous... Le Domaine de Chalvêches hôtel spa 4 étoiles vous invite à vivre un bel instant de quiétude. Dans un cadre préservé au cœur de l'Ardèche, cet hôtel de charme vous dévoile un site d'exception où l'Homme communique avec la nature.



10 ch., 30 pers.

☎ 04 75 35 76 16

@ contact@domaine-chalveches.com

🌐 www.domaine-chalveches.fr

TARIFS à titre indicatif

Tarifs sur le site
<https://www.domaine-chalveches.fr/fr/tarifs-et-offres-speciales.html>



Du 08/04 au 31/10/2022.

HÔTEL LA BASTIDE D'IRIS

280, Route de Barjac - 07150 Vagnas

★★★★



Hôtel

Hôtel**** élégant de 21 chambres et Suites climatisées avec terrasse et jardin privatif, piscine et bassin balnéo en plein air chauffés, espace détente ombragé, parking privé. Toute l'équipe veille à votre bien-être pour un séjour inoubliable en Ardèche.



21 ch., 52 pers.

☎ 04 75 88 44 77

@ bienvenue@labastidediris.com

🌐 www.labastidediris.com

TARIFS à titre indicatif

Chambre double : à partir de 102 €
Chambre triple : à partir de 177 €
Chambre quadruple : à partir de 205 €
Petit déjeuner : 16 €.



Du 21/01 au 17/12/2022.
Lundi, Mardi, Mercredi, Jeudi, Vendredi,
Samedi, Dimanche : 07h30 à 20h.

HÔTEL AUBERGE DE BANNE

Place du Fort - 07460 Banne

★★★★



Hôtel

Au cœur de Banne, une vue imprenable, un charme chic et authentique, une piscine type patio, un espace séminaire, 12 chambres (dont une "famille").

11 ch., 24 pers.

☎ 04 75 89 07 78

☎ 04 75 36 66 10

@ hotel@aubergedebanne.fr

🌐 www.aubergedebanne.fr

TARIFS à titre indicatif

Les tarifs varient en fonction de la saisonnalité. 50 € le lit supplémentaire la nuit.

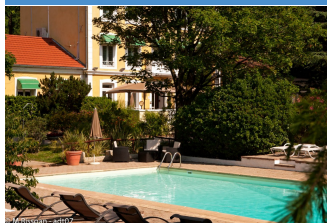


Toute l'année.
Réception de 8h à 12h et de 15h à 20h.

HÔTEL-RESTAURANT LE CÈDRE DE SOYONS

670 route de Nîmes - Route nationale 86 - 07130 Soyons

★★★★



Hôtel - Restaurant

Sur la route de vos vacances dans la vallée du Rhône, notre hôtel **** vous accueille dans un grand parc arboré et fleuri à 10 min de Valence.



24 ch., 52 pers.

☎ 04 75 60 83 55

☎ 06 65 27 36 26

@ contact@lecedredesoyons.fr

🌐 lecedredesoyons.fr

TARIFS à titre indicatif

Chambre double : 98 €
Chambre single : 98 €
Petit déjeuner : 11 €.

Du 01/01 au 30/06, tous les mardis, mercredis, jeudis, vendredis et samedis.

Du 01/07 au 31/08, tous les lundis, mardis, mercredis, jeudis, vendredis et samedis.

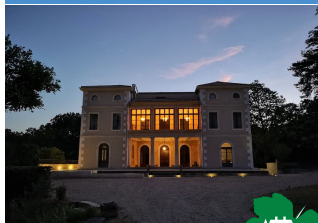
Du 01/09 au 31/12, tous les mardis, mercredis, jeudis, vendredis et samedis.



HÔTEL VILLA WALBAUM****

615 Route des Estrades - 07150 Vallon-Pont-d'Arc

★★★★



Hôtel

Niché au cœur de nos vignes, à l'abri des regards, l'Hôtel **** Villa Walbaum, protégé par ses cèdres centenaires, son bois, ses oliviers et ses sources, est un endroit intimiste et unique.

☎ 04 75 88 04 04

@ contact@villawalbaum.com

🌐 www.domainewalbaum.com

TARIFS à titre indicatif

Gratuit pour les moins de 2 ans.

A partir de 135€/chambre/nuit.



Du 25/02 au 20/12/2022.

HÔTEL HELVIE

★★★★

5, Avenue Claude Expilly - 07600 Vals-les-Bains

**Hôtel - Restaurant**

Au cœur de la station thermale, découvrez l'hôtel Helvie, un concentré de bien-être et de gastronomie dans un cadre superbe. Ouvert toute l'année, il fait rimer votre séjour avec sérénité, nature et détente.

TARIFS à titre indicatif

Chambre double : à partir de 110 €
Petit déjeuner : de 18 à 21 €.

Nous contacter pour plus de renseignements sur les tarifs.

27 ch., 51 pers.

☎ 04 75 94 65 85

@ courriel@hotel-helvie.com

🌐 www.hotel-helvie.com



*Toute l'année.
Hôtel ouvert toute l'année, 7j/7.*

HÔTEL CHÂTEAU LES OLIVIERS DE SALETTES

★★★★

Château de Salettes - 1205 route du Château - 26450 Charols

**Hôtel - Restaurant**

Hôtel restaurant & spa de charme. Un site et un panorama remarquables. 2 piscines chauffées, 32 chambres et suites, 2 restaurants, 1 centre de bien-être. Ouvert toute l'année sauf en janvier.

TARIFS à titre indicatif

Chambre double : de 99 à 299 €
Chambre twin : de 99 à 299 €
Petit déjeuner : 20 €.

Réservez sur le site du Château

77 pers.

☎ 04 75 00 19 30

@ contact@chateau-lesoliviers.com

🌐 www.chateau-lesoliviers.com

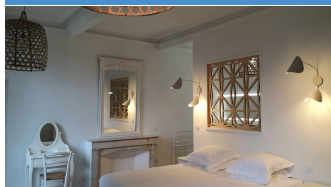


*Du 01/01 au 31/12/2022.
Circuit fermé du 2 janvier au 8 février.*

HÔTEL-SPA-RESTAURANT MANOIR LE ROURE

★★★★

4312 Route de Saint Paul - 26780 Châteauneuf-du-Rhône

**Hôtel - Restaurant**

Réservez votre séjour en Drôme provençale au sein de l'hôtel de charme du Manoir Le Roure. Vos nuits seront douces dans l'une des 10 chambres que nous mettons à votre disposition.

TARIFS à titre indicatif

Chambre double : à partir de 139 €.

Tarif groupe à partir de 6 personnes.

Taxe de séjour non incluse.

26 pers.

☎ 04 75 90 93 64

@ reception@manoirleroure.com

🌐 manoirleroure.com/

**HÔTEL LE CLAIR DE LA PLUME**

★★★★

2 place du Mail - 26230 Grignan

**Hôtel - Restaurant**

Dans le village historique de Grignan, le Clair de Plume invite à un séjour loin du bruit du monde. Chambres au mobilier d'époque, restaurant gastronomique 1*Michelin, Bistro Bib gourmand, jardin méditerranéen & piscine biologique, boutique.

TARIFS à titre indicatif

Chambre double : de 89 à 395 €
Suite : de 299 à 495 €
Petit déjeuner : à partir de 25 €
Anir

43 pers.

☎ 04 75 91 81 30

@ info@clairplume.com

🌐 www.clairplume.com



*Du 01/01 au 31/12/2022.
Hôtel et bistrot ouverts tous les jours.
Restaurant gastronomique : ouvert du mercredi au dimanche. Dès le 28 juin, le restaurant est ouvert 6 jours / 7 (mardi-dimanche).*

HÔTEL FERME CHAPOUTON

★★★★

200 route de Montélimar - 26230 Grignan

**Hôtel - Restaurant**

Un lieu, une histoire et une vue exceptionnelle. Construite en 1760 à l'entrée du village de Grignan, la Ferme Chapouton propose 13 chambres grand confort un bistro gourmand et une piscine à quelques minutes du château. Dès votre arrivée le charme opère.

TARIFS à titre indicatif

Chambre double : de 79 à 245 €
Demi-pension (/ pers.) : à partir de 50 €
Petit déjeuner : 20 €
Animaux : 10 €.

30 pers.

☎ 04 75 00 01 01

@ info@chapouton.com

🌐 www.chapouton.com



*Du 01/01 au 31/12/2022.
07h à 23h.*

LE DOMAINE DU COLOMBIER

★★★★

270 chemin de Malombre - 26780 Malataverne

**Hôtel - Restaurant**

Le Domaine du Colombier, un havre de paix en Drôme Provençale dans un site chargé d'histoire

TARIFS à titre indicatif

Chambre double : de 138 à 320 €
Chambre twin : de 138 à 320 €
Chambre single : de 138 à 320 €
Chambre triple : de 182 à 320 €
Suite : de 308 à 440 €
Petit déjeuner : de 18 à 23 € (18 € au restaurant

24 ch.

☎ 04 75 90 86 86

@ reservation@domaine-colombier.com

🌐 www.domaine-colombier.com

23 € en chambre)
Animaux : 20 €.



Du 09/02 au 31/12.

LE TRÉSOR DES TEMPLIERS ★★★★★

245 route de Donzère - 26780 Malataverne

**Hôtel**

Au cœur de la Drôme Provençale, idéalement situé aux portes de l'Ardèche à 5 minutes de la sortie d'autoroute Montélimar Sud, le Trésor des Templiers est un petit hôtel de charme, classé 4 étoiles.

TARIFS à titre indicatif

Du 01/10/2022 au 30/04/2023

Suite : 160 €

Demi-pension (/ pers.) : 116 €

Petit déjeuner : 18 €

Animaux : 15 €.

Du 01/05 au 30/06/2023

*Toute l'année.
Fermeture annuelle du 24 décembre au 3 janvier et du
1er au 28 février.*

**10 pers.**

☎ 09 61 23 13 68

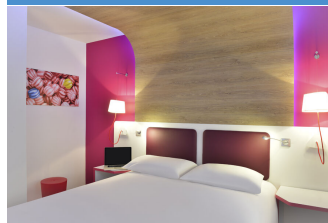
☎ 06 07 29 40 90

✉ contact@letresordestempliers.com

🌐 www.letresordestempliers.com

HÔTEL IBIS STYLES MONTÉLIMAR CENTRE ★★★★★

1 bis avenue Saint Martin - 26200 Montélimar

**Hôtel**

L'hôtel est situé dans le centre ville de Montélimar, capitale du nougat, à seulement 1 km de la gare SNCF. Il vous offre un accès rapide sur les plus beaux sites touristiques de la région tel que les gorges de l'Ardèche, et la Caverne du Pont d'Arc.

TARIFS à titre indicatif

Chambre double : de 76 à 180 €

Chambre twin : de 76 à 180 €

Chambre single : de 76 à 180 €

Suite : de 130 à 230 €

Petit déjeuner : 10 €

158 pers.

☎ 04 75 46 46 46

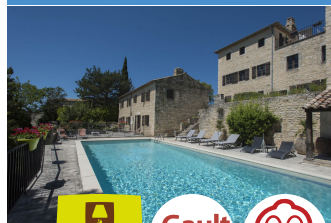
✉ h9423@accor.com

🌐 www.accorhotels.com/fr/hotel-9423-ibis-styles-montelimar-centre/index.shtml

Du 01/01 au 31/12.

**HÔTEL-RESTAURANT LES HOSPITALIERS** ★★★★★

Vieux Village - 26160 Le Poët-Laval

**Hôtel - Restaurant**

L'Hôtel Les Hospitaliers, hôtel de charme, est aménagé dans le vieux village du Poët-Laval, classé parmi "les plus beaux villages de France".

TARIFS à titre indicatif

Chambre double : de 84 à 177 €

Chambre single : de 77 à 86 €

Chambre triple : de 148 à 187 €

Demi-pension (/ pers.) : à partir de 45 € ((à partir de 3 nuits)

Tarif de la chambre + 45€ par

*Du 01/04 au 31/10/2022.
Lundi, Mardi, Mercredi, Jeudi, Vendredi, Samedi,
Dimanche : ouvert*

*Le restaurant est fermé le lundi et le mardi midi
sauf en juillet et août.*

**42 pers.**

☎ 04 75 46 22 32

✉ contact@hotel-les-hospitaliers.com

🌐 www.hotel-les-hospitaliers.com

HÔTEL CHÂTEAU DE ROCHEGUEDE ★★★★★

Place du Château - 26790 Rochegude

**Hôtel - Restaurant**

Forteresse du XIIe siècle, située en Drôme Provençale, le Château de Rochegude offre un panorama incroyable sur la nature et les vignes qui l'entourent.

TARIFS à titre indicatif

*Du 15/12/2021 au 31/12/2022, tous les
lundis, mardis, mercredis, jeudis, vendredis
et samedis.*

*Du 1er octobre 2021 au 31 mars 2022 :
Ouvert mardi, mercredi, Jeudi, vendredi,
samedi : 07h30 à 22h30*

*Du 01 avril au 30 septembre : ouvert tous
les jours.*

*Restaurant :
Bistrot ouvert du mardi au samedi midi de
12 h à 13 h 15*

*Restaurant Gastronomique tous les soirs de
19 h à 21 h 15 et le dimanche midi de 12 h à
13 h 15.*

55 pers.

☎ 04 75 97 21 10

✉ reservations@chateaurochegude.com

🌐 www.chateaurochegude.com

**HÔTEL VILLA AUGUSTA** ★★★★★

14 rue du Serre Blanc - 26130 Saint-Paul-Trois-Châteaux

**Hôtel - Restaurant**

La villa Augusta est une belle maison provençale à la façade pourpre dans un cadre naturel privilégié qui cultive l'harmonie des sens et le confort.

TARIFS à titre indicatif

Petit déjeuner : de 9 à 18 €.

Tarif de 99 à 450 €.

Taxe de séjour non incluse.

46 pers.

☎ 04 75 97 29 29

✉ events@villaugusta.fr

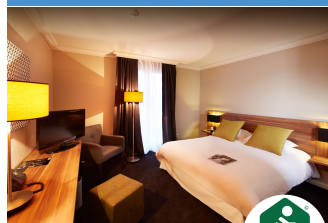
🌐 www.villaugusta.fr



*Toute l'année.
Fermeture annuelle du 20 au 28 décembre.*

ATRIUM HÔTEL ★★★★★

20 rue Jean-Louis Barrault - 26000 Valence

**Hôtel**

Un hôtel chic et moderne en plein cœur de Valence. A la fois calme et idéal pour rayonner dans les environs. Proche des théâtres, des restaurants et du centre historique. L'hôtel accueille touristes, professionnels et les PMR pour votre séjour.

TARIFS à titre indicatif

Du 01/01 au 31/12/2021

Chambre double : de 82 à 122 €

Chambre twin : de 82 à 122 €

Chambre single : de 82 à 122 €

Petit déjeuner : 15 € (Buffet sucré)

134 pers.

☎ 04 75 55 53 62

✉ info@atrium-hotel.fr

🌐 www.atrium-hotel.fr



Du 01/01 au 31/12.

HÔTEL DE FRANCE ★★★★★

16 boulevard Général de Gaulle - 26000 Valence

**Hôtel**

Un emplacement idéal, un très grand parking clos, une belle terrasse pour les petits déjeuners, un lobby moderne et convivial, des chambres confortables, un wifi gratuit et performant, et surtout un accueil chaleureux.

103 pers.

☎ 04 75 43 00 87

@ info@hotel-valence.com

🌐 www.hotel-valence.com

TARIFS à titre indicatif

Chambre double : de 98 à 200 €
Chambre twin : à partir de 200 €
Chambre single : de 85 à 150 €
Chambre triple : de 121 à 184 €
Chambre quadruple : de 148 à 271 €

*Du 01/01 au 31/12/2022.
Lundi, Mardi, Mercredi, Jeudi, Vendredi,
Samedi, Dimanche : ouvert.*

**HÔTEL-RESTAURANT BEST WESTERN PLUS CLOS SYRAH** ★★★★★

Boulevard Pierre Tézier - 26000 Valence

**Hôtel - Restaurant**

L'hôtel Clos Syrah vous propose de bénéficier du calme et du confort de ses chambres. Profitez de moments de détente les pieds dans l'eau grâce au parc et à la piscine. Le chef vous propose une cuisine raffinée faisant la part belle aux produits frais.

96 pers.

☎ 04 75 55 52 52

@ info@clos-syrah.com

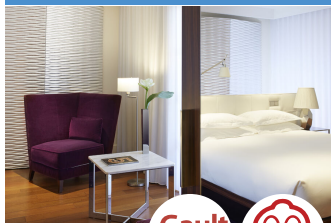
🌐 www.clos-syrah.fr

TARIFS à titre indicatif

Chambre double : à partir de 115 €
Chambre twin : à partir de 115 €
Chambre single : à partir de 115 €
Petit déjeuner : 16 €
Animaux : 10 €.

Du 01/01 au 31/12.**HÔTEL-RESTAURANT LA MAISON PIC** ★★★★★

285 avenue Victor Hugo - 26000 Valence

**Hôtel - Restaurant**

Luxe, calme, volupté... mais il faut ajouter l'esprit, contemporain, chic, impertinent parfois. Le confort absolu et ... le style.
« Offre exclusive Vallée de la Gastronomie disponible uniquement sur réservation par téléphone ou par mail.

32 pers.

☎ 04 75 44 15 32

@ contact@pic-valence.com

🌐 www.anne-sophie-pic.com

TARIFS à titre indicatif

Chambre double : de 290 à 470 €
Chambre twin : de 290 à 470 €
Chambre single : de 290 à 470 €
Suite : de 460 à 600 €
Petit déjeuner : 33 €

Toute l'année.**HÔTEL-RESTAURANT MERCURE VALENCE SUD** ★★★★★

2 rue Chantecouriol - 26000 Valence

**Hôtel - Restaurant**

L'hôtel Mercure Valence Sud propose 75 chambres et suites rinnovées dans un esprit contemporain et cosy. Vous apprécierez la qualité de ses prestations. Chambres insonorisées, climatisées, avec salles de bain modernes. Piscine extérieure et parking privé.

150 pers.

☎ 04 75 40 80 70

@ h6398-re@accor.com

🌐 www.accorhotels.com/fr/hotel-6398-hotel-mercure-valence-sud/index.shtml

TARIFS à titre indicatif

Tarif groupe à partir de 15 personnes.

Du 01/01 au 31/12.**HÔTEL-RESTAURANT NOVOTEL VALENCE SUD** ★★★★★

217 avenue de Provence - 26000 Valence

**Hôtel - Restaurant**

À 3 minutes du centre-ville, le Novotel vous accueille en famille ou en voyage d'affaires. Organisez vos réunions et après une bonne journée de travail, détendez-vous dans le sauna, profitez de la salle de fitness et dégustez des spécialités régionales.

424 pers.

☎ 04 75 82 09 09

@ h0455@accor.com

🌐 all.accor.com/hotel/0455/index.fr.shtml?dateIn=&nights=&compositions=2&stayplus=false#origin=novotel

TARIFS à titre indicatif

Chambre double : de 99 à 250 €
Chambre single : de 99 à 250 €
Suite : de 159 à 310 €
Petit déjeuner : de 8 à 16,50 €
Animaux : 15 €.

Du 01/01 au 31/12/2022.**HÔTEL VICTORIA** ★★★★★

37 rue Denis Papin - 26000 Valence

**Hôtel**

L'Hôtel Victoria vous accueille dans un cadre luxueux, au cœur du centre de Valence. Notre hôtel est l'endroit idéal pour vous ressourcer après un voyage exténuant.

24 pers.

☎ 04 28 99 01 60

@ contact@hotel-victoria-valence.fr

🌐 www.hotel-victoria-valence.fr

TARIFS à titre indicatif

Chambre double : de 130 à 160 €
Chambre single : de 130 à 160 €
Petit déjeuner : 15 €
Animaux : 10 €
Parking voiture : 7 €.

Taxe de séjour non incluse.

Du 01/01 au 31/12.

HÔTEL LE MAS DU TERME



Route de Bagnols sur Cèze - 30430 Barjac



Hôtel - Restaurant

Un cadre unique entre Ardèche et Provence associant une histoire authentique et le raffinement d'une décoration design.



TARIFS à titre indicatif

Payant

26 ch., 55 pers.

☎ 00 33 (0)4 66 24 56 31

@ info@masduterme.com

🌐 www.masduterme.com



Du 18/03 au 15/12/2022.

LE DOMANIAL

Route de Magneux - 42120 Commelle-Vernay

★★★



Hôtel - Restaurant

A 5 min de Roanne, l'hôtel se situe face au lac de Villerest, à proximité du golf, du train touristique des Belvédères... privilégiant calme et confort.

Restaurant ouvert uniquement pour les clients de l'hôtel, groupes, soirées étapes pour commerciaux.

TARIFS à titre indicatif

Chambre double : 72 €
Petit déjeuner : 10 €.

18 ch., 36 pers.

☎ 04 77 67 42 42

@ ledomaniallogis@gmail.com

www.ledomanial.fr/



Du 01/01 au 31/12.

IBIS ROANNE LE COTEAU***

53, Bd Charles de Gaulle - 42120 Le Coteau

★★★



Hôtel - Restaurant

L'Ibis Roanne se trouve à 7 km du centre-ville de Roanne et des zones d'activités de Mably et Bonvert, l'hôtel est facile d'accès par les autoroutes A89 (Lyon) et A72 (St Etienne - Clermont Ferrand).

71 ch., 150 pers.

☎ 04 77 68 36 22

@ h0708@accor.com

www.all.accor.com

TARIFS à titre indicatif

Chambre double : de 59 à 109 €

Chambre single : de 59 à 109 €

Demi-pension (/ pers.) : de 95 à 120 € (Et soirée étape)



Du 01/01 au 31/12.

ACE HÔTEL ***

1, rue Branly - 42300 Mably

★★★



Hôtel

L'établissement, facile d'accès sur la RN7, à 5 mn du centre-ville de Roanne, vous propose des chambres spacieuses, aménagées avec élégance et très fonctionnelles. L'accueil par notre personnel est assuré 24h sur 24. Le meilleur rapport qualité prix.

TARIFS à titre indicatif

Chambre double : à partir de 57 € (Week-end : 51€)
Chambre triple : 67 €
Chambre quadruple : 77 €
Petit déjeuner : 7,10 € (4,90€ petit

64 ch., 176 pers.

☎ 04 77 69 26 92

@ roanne@ace-hotel.com

www.ace-hotel.com/fr/hotels/roanne/



Du 01/01 au 31/12.
24h/24 et 7j/7.

ORIGINALS CITY ROANNE HÉLIOS***

55 Route de Paris - 42300 Mably

★★★



Hôtel - Restaurant

Cristelle et Nicolas vous accueillent dans leur hôtel comme à la maison. L'hôtel est situé sur l'axe Lyon Paris et à proximité des lieux touristiques de Roanne. 41 chambres rénovées climatisées avec wifi gratuit, parking fermé.

41 ch., 88 pers.

☎ 04 77 67 29 13

@ reception@hotel-helios.fr

www.hotel-helios-roanne.fr

TARIFS à titre indicatif

Chambre double : de 54 à 82 €

Chambre single : de 54 à 82 €

Chambre triple : de 73 à 93 €

Demi-pension (/ pers.) : de 82 à 98 €

Petit déjeuner : de 6,90 à 8,90 €.



Du 01/01 au 31/12.
Période de fermeture dans l'année : entre Noël et jour de l'an.

IBIS STYLES ROANNE CENTRE-GARE***

46, Cours de la République - 42300 Roanne

★★★



Hôtel

Au coeur de Roanne, face à la gare, notre hôtel, entièrement rénové et climatisé est idéal pour vos voyages d'affaires ou vos séjours loisirs. Détendez-vous dans un cadre chaleureux. Nos prix sont tout inclus, petit-déjeuner et wifi illimité.

TARIFS à titre indicatif

Chambre double : de 69 à 149 €
Chambre single : de 59 à 99 €
Chambre triple : de 79 à 149 €
Suite : de 89 à 155 €.

57 ch., 122 pers.

☎ 04 77 71 79 69

@ H8769@accor.com

www.ibis-styles-roanne.fr/



Du 01/01 au 31/12.

KYRIAD DIRECT***

38, rue de Mâtel - 42300 Roanne

★★★



Hôtel - Restaurant

A la sortie 66, l'Hôtel Kyriad Direct vous attend et vous réserve un accueil chaleureux, seul ou en famille, en vous proposant au choix chambres communicantes, twins ou chambres supérieures. Chambres climatisées, salles de bain avec douches ou baignoires.

60 ch., 128 pers.

☎ 04 77 72 72 73

@ roanne@kyriaddirect.fr

www.kyriad-direct-roanne.fr/

TARIFS à titre indicatif

Chambre double : de 49 à 79 €

Chambre single : de 49 à 79 €

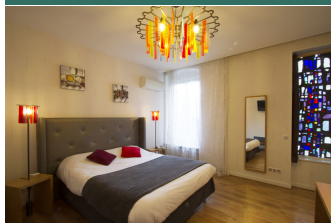
Petit déjeuner : 9,90 € (4,75€ petit déjeuner enfants).



Du 01/01 au 31/12.

LE GRAND HÔTEL/BRITHOTEL ***

54 Cours de la République - 42300 Roanne

**Hôtel**

Idéalement situé face à la gare et à deux pas du Multiplexe, à proximité des restaurants et des rues piétonnes, vous apprécierez l'accueil chaleureux et convivial de cette maison au cadre agréable. Climatisation, wifi gratuit et parking privé payant.

31 ch., 58 pers.

☎ 04 77 71 48 82

@ roanne@brithotel.fr

🌐 roanne.brithotel.fr/

TARIFS à titre indicatif

Chambre double : de 66 à 115 €
Chambre single : de 60 à 95 €
Petit déjeuner : de 5 à 11 € (en formule buffet servi par nos soins ou en chambre 5 euros (boisson



*Du 01/01 au 30/12 de 7h à 23h30.
Fermé les 15 premiers jours d'août.*

L'EVEIL DES SENS

2, place du lavoir - 42130 Trelins

**Hôtel - Restaurant**

Au cœur du vignoble des Côtes du Forez, dans le village de Trelins à deux pas de la ville de Boën, l'hôtel L'éveil des sens propose six chambres modernes et spacieuses. L'ambiance y est familiale et la cuisine du chef à savourer.

6 ch., 12 pers.

☎ 04 77 24 09 43

@ eveildessens.trelins@gmail.com

🌐 www.xn--veil-des-sens-9gb.fr

TARIFS à titre indicatif

Chambre double : de 66 à 86 €
Chambre single : de 56 à 76 €
Demi-pension (/ pers.) : de 78 à 98 € (Soirée étape : chambre + repas+ petit déjeuner)

*Toute l'année.***LE CHÂTEAU DE CHAMPLONG HÔTEL **** TABLE GOLF & SPA★★★★**

100 Chemin de la Chapelle - 42300 Villerest

**Hôtel - Restaurant**

Un séjour dans le somptueux Château de Champlong épanouit les sens. Dans l'écrin d'une demeure du XVIème siècle, les lignes contemporaines redessinent les chambres spacieuses ouvrant sur le parc aux arbres centenaires. L'art de recevoir en roannais !

12 ch., 25 pers.

☎ 04 77 69 69 69

@ contact@chateau-de-champlong.com

🌐 domaine-de-champlong.com

TARIFS à titre indicatif

Chambre double : de 150 à 285 €
Chambre single : de 150 à 285 €
Demi-pension (/ pers.) : 55 €
Petit déjeuner : 20 €.



*Du 08/01 au 31/12.
Fermé le dimanche soir.
Ouvert le lundi soir mais sans restauration.
Fermé du 16/02 au 10/03/2022 inclus.*

Vignobles de Savoie Chambéry Aix

HÔTEL DU RHÔNE

17 rue Winston Churchill - 01420 Seyssel

★★★



Hôtel - Restaurant

Cadre tranquille au bord du Rhône, chambres tout confort. Etablissement ouvert en 2019, accès PMR et entièrement climatisé.

TARIFS à titre indicatif

Chambre double : de 87 à 97 €
Chambre twin : de 87 à 97 €
Chambre single : de 77 à 87 €
Demi-pension (/ pers.) : de 99 à 150 € (soirée étape VRP : à partir de 99€.)
Petit déjeuner : 12 €
Animaux : 5 €

12 ch., 24 pers.

☎ 04 50 28 28 39

☎ 04 50 28 28 40

☎ 06 59 55 30 16

@ hoteldurhoneseyssel@gmail.com

🌐 www.hotel-seyssel.fr/

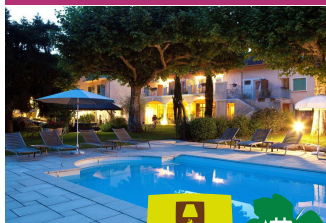


Ouvert toute l'année.

AUBERGE SAINT SIMOND

130 avenue de Saint-Simond - 73100 Aix-les-Bains

★★★



Hôtel - Restaurant

L'Auberge Saint Simond a élu domicile à quelques minutes du centre-ville d'Aix-les-Bains (1.8 km), dans un quartier résidentiel, en bordure d'un grand jardin fleuri et arboré. L'ambiance rappelle la méditerranée, oliviers et tilleuls occupent l'espace.

TARIFS à titre indicatif

Chambre double : à partir de 88 €
Chambre single : à partir de 78 €
Chambre triple : à partir de 103 €
Chambre quadruple : à partir de 135

Du 01/02 au 18/12/2022.

Restaurant fermé le dimanche soir et le lundi midi.

Réception fermée le dimanche à partir de 16H00 et le lundi de 10H00 à 15H00.

25 ch., 54 pers.

☎ 04 79 88 35 02

@ reservation@saintsimond.com

🌐 www.saintsimond.com



BEST WESTERN AQUAKUB

173 avenue du Petit Port - 73100 Aix-les-Bains

★★★



Hôtel - Restaurant

Hotel SPA moderne et design sur le thème de l'eau situé au bord du lac avec un restaurant on the roof top et vue exceptionnelle.

TARIFS à titre indicatif

Chambre double : de 115 à 190 €
Chambre single : de 99 à 175 €
Chambre triple : de 178 à 188 €
Chambre quadruple : de 236 à 246 € (chambre familiale)
Suite : de 165 à 190 €
Demi-pension (/ pers.) : à partir de 38 € (par personne, base chambre double - Minimum 2 nuits)

50 ch., 106 pers.

☎ 04 79 63 06 00

@ info@aquakub.com

🌐 www.aquakub.com



Du 01/01 au 31/12.

GALLIA HÔTEL

24 bd Berthollet - 73100 Aix-les-Bains

★★★



Hôtel - Restaurant

Situé à 100m des Thermes et proche du centre ville, l'hôtel vous offre des chambres agréables et confortables avec tv écran plat et wifi gratuit. Ambiance conviviale et cuisine traditionnelle.

TARIFS à titre indicatif

Tarif groupe à partir de 10 personnes.

Tarif dégressif pour cures 3 semaines.

36 ch., 78 pers.

☎ 04 79 61 21 09

@ contact@galliahotel.com

🌐 www.galliahotel.com



Du 28/02 au 30/11.

GOLDEN TULIP AIX LES BAINS

16 avenue Charles de Gaulle - 73100 Aix-les-Bains

★★★★



Hôtel - Restaurant

Proche du lac du Bourget, entre Lyon, Genève et Turin, l'Hôtel 4 étoiles Le Golden Tulip Aix les Bains saura vous séduire par la qualité de ses prestations haut de gamme et sa situation idéale dans le centre-ville, à 200 m de la gare.

TARIFS à titre indicatif

Chambre double : de 109 à 280 €
Chambre twin : de 109 à 280 €
Chambre single : de 109 à 280 €
Chambre triple : de 169 à 340 €
Chambre quadruple : de 254 à 425 €

101 ch., 202 pers.

☎ 04 79 34 19 19

@ reservation@goldentulipaixlesbains.com

🌐 www.hotelgoldentulipaixlesbains.com/fr/

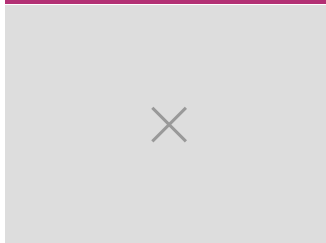


Toute l'année.

GRAND HÔTEL DU PARC

28 rue de Chambéry - 73100 Aix-les-Bains

★★★★



Hôtel - Restaurant

TARIFS à titre indicatif

Tarif dégressif pour les cures 3 semaines

Possibilité de tarif de groupe à voir en direct avec l'hôtel.

28 ch.

☎ 04 79 61 29 11

@ grandhotelduparc@gmail.com

🌐 www.grand-hotel-du-parc.fr



Fermé temporairement.

HÔTEL ADELPHIA

215 boulevard Barrier - CS 80523 - 73100 Aix-les-Bains

★★★★

**Hôtel - Restaurant**

Au bord de l'impressionnant Lac du Bourget le plus grand lac naturel de France, au pied du Mont Revard et face à la dent du chat, l'hôtel Adelpia et son centre de balnéothérapie intégré bénéficient d'une situation exceptionnelle.

TARIFS à titre indicatif

Chambre double : de 110 à 269 €
Chambre single : de 110 à 269 €
Chambre triple : de 140 à 269 €
Chambre quadruple : de 140 à 269 €
Demi-pension (/ pers.) : de 93,50 à

70 ch., 140 pers.

☎ 04 79 88 72 72

@ info@adelpia.fr

🌐 www.adelpia.fr/



Toute l'année.

HÔTEL L'IROKO

Place Edouard Herriot - Le Grand Port - 73100 Aix-les-Bains

★★★

**Hôtel**

Hôtel de charme, il vous séduira par sa décoration originale, la qualité de ses prestations et l'accueil de Véronique et de son équipe. Pour affaires ou pour loisirs, vous profiterez de l'environnement exceptionnel du bord de lac.

TARIFS à titre indicatif

Chambre double : de 75 à 129 €
Chambre twin : de 75 à 129 €
Chambre single : de 65 à 105 €
Chambre triple : de 115 à 169 €
Chambre quadruple : de 155 à 209

23 ch., 49 pers.

☎ 04 79 63 40 95

@ iroko@hotel-aixlesbains.com

🌐 www.hotel-iroko.com

**IBIS STYLES DOMAINE DE MARLIOZ**

111 avenue de Marlioz - 73100 Aix-les-Bains

★★★★

**Hôtel**

Entre lac et montagnes, l'hôtel Ibis Styles Aix-les-Bains vous accueille grâce à ses 100 chambres confortables, climatisées avec wifi et petit déjeuner inclus dans un parc arboré de 10 hectares.

TARIFS à titre indicatif

Chambre double : de 69 à 179 €
(avec petit déjeuner)
Chambre single : de 69 à 189 €
(avec petit déjeuner).

100 ch., 216 pers.

☎ 04 79 61 77 77

@ H2944@accor.com

🌐 domainedemarlioz.com



Toute l'année.

HÔTEL DES EAUX

6 boulevard des Côtes - 73100 Aix-les-Bains

★★★

**Hôtel - Restaurant**

Hôtel de caractère, situé en centre-ville. Avec jardin et parking privé.

TARIFS à titre indicatif

Tarif groupe à partir de 20 personnes.

Parking payant : 7 euros / nuit, 40 euros / cure (21 nuits).

Taxe de séjour non incluse.

32 ch., 64 pers.

☎ 04 79 61 13 87

@ reservation@hoteldeseaux.fr

🌐 www.hoteldeseaux.fr

**HÔTEL MAISON LÉOPOLD**

7 rue Davat - 73100 Aix-les-Bains

★★★★

**Hôtel**

Établi dans une ancienne maison bourgeoise, la Maison Léopold fait revivre son passé historique et intimiste, dans des intérieurs aux décors modernes et luxueux.

TARIFS à titre indicatif

Du 01/01/2021 au 01/01/2022
Chambre double : à partir de 180 €
Petit déjeuner : à partir de 25 €.

Du 02/01/2022 au 02/01/2023
Chambre double : à partir de 180 €
Petit déjeuner : à partir de 25 €.

8 ch., 21 pers.

☎ 04 58 17 17 18

☎ 06 71 57 14 16

@ reservations@hotelmaisonleopold.com

🌐 www.hotelmaisonleopold.com/

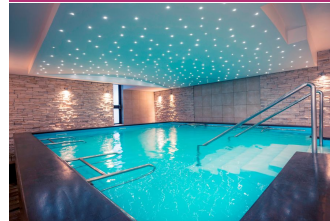


Toute l'année.

MERCURE DOMAINE DE MARLIOZ HÔTEL & SPA

111 avenue de Marlioz - 73100 Aix-les-Bains

★★★★

**Hôtel - Restaurant**

Au cœur d'un parc de 10 hectares entre lac et montagnes, le Mercure Aix-les-Bains vous accueille pour vos séjours d'affaires ou de loisirs.

TARIFS à titre indicatif

Chambre double : de 82 à 319 €
Chambre single : de 82 à 319 €
Petit déjeuner : à partir de 18,90 €.

Tarif groupe à partir de 10 personnes.

Taxe de séjour non incluse.

60 ch., 129 pers.

☎ 04 79 61 79 79

@ H2945@accor.com

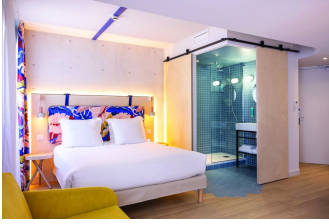
🌐 domainedemarlioz.com



Toute l'année.

URBAN HÔTEL ★★★

1 avenue de Marlioz - 73100 Aix-les-Bains

**Hôtel - Restaurant**

L'Urban Hôtel (anciennement hôtel Agora) en plein cœur de ville dispose de 62 chambres climatisées entièrement rénovées en 2019. Son espace aqua-détente composé d'une piscine chauffée, d'un sauna et d'un hammam vous garantira un pur moment de relaxation.

TARIFS à titre indicatif

Chambre double : de 79 à 189 €
Chambre single : de 79 à 189 €
Chambre triple : de 139 à 219 €
Chambre quadruple : de 159 à 259

62 ch., 170 pers.

☎ 04 79 34 20 20

@ reception@urban-hotel.fr

🌐 www.urban-hotel.fr



Toute l'année.

LA MAISON ROUGE ★★★

61, Rue de la République - 73000 Barberaz

**Hôtel - Restaurant**

Idéalement situé à l'entrée de Chambéry, cet hôtel - restaurant & spa vous accueille avec un engagement simple : "Home sweet home". Deux espaces à votre disposition, la Maison (chambres supérieures et suites) et l'Annexe (chambres standards et familiales).

TARIFS à titre indicatif

Chambre double : de 65 à 130 €
Chambre quadruple : de 97 à 205 €
Suite : de 110 à 165 €
Petit déjeuner : 13 €

77 ch., 206 pers.

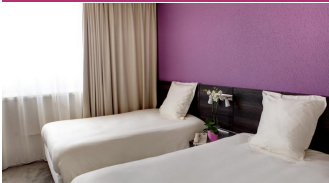
☎ 04 79 60 05 00

@ info@lmrchambery.com

🌐 www.chambery-hotel.fr

Du 01/01 au 31/12/2022.
Ouvert 24h/24.**BEST WESTERN HOTEL ALEXANDER PARK** ★★★★★

51 rue Alexander Fleming - 73000 Chambéry

**Hôtel - Restaurant**

À 500 m du péage autoroute Chambéry Nord, sortie n°14, facile d'accès, parking privé gratuit. À 5 mn du centre ville, grand parc, 100 chambres climatisées et insonorisées. Restaurant, bar, salle de réception et piscine extérieure.

TARIFS à titre indicatif

Chambre double : de 65 à 207 €
Suite : de 96 à 270 €
Petit déjeuner : de 6,90 à 15,90 €
Animaux : 11 €.

100 ch., 246 pers.

☎ 04 79 68 60 00

@ reservation@alexanderpark.fr

🌐 www.alexanderpark.fr

Du 01/11/2021 au 31/12/2022.
Ouvert 24h/24.**VILLA MARLIOZ** ★★★

15 montée de Marlioz - 73100 Aix-les-Bains

**Hôtel - Restaurant**

Hôtel 3 étoiles et SPA. La Villa Marlioz est à proximité du centre ville, au sein d'un parc. 80 chambres spacieuses, accès WIFI gratuit.

TARIFS à titre indicatif

Chambre double : de 76 à 209 €
Chambre quadruple : de 85 à 259 €
Demi-pension (/ pers.) : à partir de 24 € (par nuit et par personne)
Pension complète (/ pers.) : à partir de 48 € (par nuit et par personne)
Petit déjeuner : 12 € (En salle et dans la chambre (avec

80 ch., 247 pers.

☎ 04 79 88 62 62

@ villamarlioz@vacancesbleues.fr

🌐 www.villamarlioz.fr/

Du 03/02 au 21/11/2022.
24h/24h.**CHÂTEAU DES COMTES DE CHALLES** ★★★

247, Montée du Château - 73190 Challes-les-Eaux

**Hôtel - Restaurant**

Le Château des Comtes de Challes offre un cadre de rêve pour transformer votre séjour de vacances ou d'affaires en un instant inoubliable.

TARIFS à titre indicatif

Chambre double : de 114 à 158 €
(Demi-Pension : 147€ - 224€)

Pension Complète : 167€ - 264€
Chambre twin : 158 €
Chambre single : 114 €
Chambre quadruple : 328 €
Suit

58 ch., 130 pers.

☎ 04 79 72 72 72

@ info@chateaudescomtesdechalles.com

🌐 www.chateaudescomtesdechalles.com

Du 01/01 au 31/12/2022.
Lundi, Mardi, Mercredi, Jeudi, Vendredi,
Samedi, Dimanche : ouvert

Fermeture à la période de Toussaint.

CHÂTEAU DE CANDIE ★★★★★

533, Rue du Bois de Candie - 73000 Chambéry

**Hôtel - Restaurant**

Au cœur d'un magnifique parc de six hectares aux arbres centenaires et aux fontaines joyeuses, cette authentique maison forte du XIVème siècle conjugue passé et contemporanéité pour un séjour idyllique.

TARIFS à titre indicatif

Chambre double : de 195 à 220 €
Chambre single : de 130 à 150 €
Duplex : de 460 à 520 €
Suite : de 395 à 460 €
Animaux : 16 €.

25 ch., 59 pers.

☎ 04 79 96 63 00

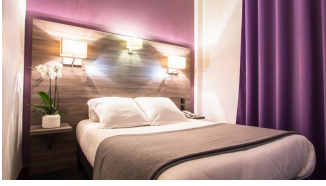
@ info@chateaucandie.com

🌐 www.chateaucandie.com/fr/?utm_source=apidae&utm_medium=lien&utm_campaign=.com

Du 01/01 au 31/12/2022.
Ouvert 24h/24.

HÔTEL ACTUEL CHAMBÉRY CENTRE GARE ★★★

1 avenue de la Boisse - 73000 Chambéry

**Hôtel - Restaurant**

Convivial, chaleureux, et dynamique sont les atouts de cet établissement familial. Idéalement situé en centre ville, face à la gare SNCF de Chambéry. L'hôtel Bar Brasserie l'Actuel est totalement insonorisé et rénové. Canal + . Wifi gratuit. Bagagerie.

36 ch., 74 pers.

☎ 04 79 44 32 75

@ hotel@actuel-chambery.fr

🌐 www.hotel-chambery-actuel.fr

TARIFS à titre indicatif

Chambre double : de 67 à 125 €
Chambre single : de 55 à 80 €
Chambre triple : de 87 à 160 €
Chambre quadruple : de 99 à 160 €
Petit déjeuner : 9,50 €



Toute l'année.

IBIS STYLES CHAMBÉRY CENTRE GARE ★★★

154 rue Sommeiller - 73000 Chambéry

**Hôtel**

Hôtel 36 chambres climatisé et insonorisé, situé à coté de la gare, proche des transports urbains et du centre-ville.

TARIFS à titre indicatif

Chambre double avec petit déjeuner : de 66 à 145 €
Chambre single : de 66 à 145 €
Chambre triple : de 84 à 200 €
Petit déjeuner : 10 € (INCLUS DANS LE PRIX DE CHAMBRE)
Animaux : 8 €.

36 ch., 83 pers.

☎ 04 79 62 37 26

@ h9541@accor.com

🌐 www.ibis.com/fr/hotel-9541-ibis-styles-chambery-centre-gare/index.shtml



Du 01/01 au 31/12/2022.
Ouvert 24h/24.

LE CINQ ★★★★★

22 Faubourg Reclus - 73000 Chambéry

**Hôtel**

Hyper Centre ville, modernité et confort pour un séjour en toute intimité dans le plus baroque des hôtels contemporains chambériens.

Le Cinq est votre destination avec sa piscine intérieure chauffée et son sauna.

51 ch., 110 pers.

☎ 04 79 33 51 18

@ reception@hotel-chambery.com

🌐 www.hotel-chambery.com

TARIFS à titre indicatif

Chambre double : de 75 à 350 €
Chambre single : de 75 à 350 €
Chambre quadruple : de 149 à 390 €
Suite : de 111 à 390 €



Toute l'année.

HÔTEL DES PRINCES ★★★

4 rue de Boigne - 73000 Chambéry

**Hôtel**

Situé en plein cœur de Chambéry, cet ancien couvent a été rénové et transformé en hôtel de charme raffiné. L'hôtel des Princes est une maison intime et chaleureuse où il fait bon se retrouver.

45 ch., 106 pers.

☎ 04 79 33 45 36

@ contact@hoteldesprinces.com

🌐 www.hoteldesprinces.com

TARIFS à titre indicatif

Chambre double : de 65 à 180 €
Chambre twin : de 65 à 180 €
Chambre single : de 65 à 180 €
Chambre triple : de 99 à 240 €
Chambre quadruple : de 139 à 240 €
Suite : de 199 à 350 €



Toute l'année.

KYRIAD CHAMBÉRY CENTRE CURIAL ★★★

371 rue de la République - 73000 Chambéry

**Hôtel**

Notre établissement offre le confort d'un appartement (salle de bain et toilettes séparés*, coin cuisine équipée...) associé aux services d'un hôtel (Petit-déjeuner complet, wifi gratuit, réception 24/24, salle de fitness, parking couvert)

*sauf exception

149 ch., 372 pers.

☎ 04 79 36 13 64

@ chambery.centre@kyriad.fr

🌐 www.kyriad-chambery-centre-curial.fr

TARIFS à titre indicatif

Chambre double : de 59 à 189 €
Chambre triple : de 65 à 199 €
Chambre quadruple : de 65 à 199 €
Petit déjeuner : 13,50 €.



Du 01/01 au 31/12/2022.
Lundi, Mardi, Mercredi, Jeudi, Vendredi, Samedi, Dimanche : ouvert.

MERCURE CHAMBÉRY CENTRE ★★★★★

183 place de la Gare - 73000 Chambéry

**Hôtel**

Entre lacs et montagnes, l'hôtel Mercure Chambéry Centre vous accueille pour vos séjours en famille ou vos déplacements professionnels. Situé en face de la gare, l'équipe de réception est là pour vous accueillir 24h/24 et 7j/7.

81 ch., 162 pers.

☎ 04 79 62 10 11

@ h1541@accor.com

🌐 www.mercure.com

TARIFS à titre indicatif

Chambre double : de 64 à 219 €
Chambre double avec petit déjeuner : de 73 à 239 €
Chambre twin : de 64 à 219 €
Petit déjeuner : 18,90 €
Animaux : 14 €



Du 01/01 au 31/12/2022.
Lundi, Mardi, Mercredi, Jeudi, Vendredi, Samedi, Dimanche : ouvert.

PETITHÔTELCONFIDENTIEL ★★★★★

10 rue de la Trésorerie - 73000 Chambéry

**Hôtel - Restaurant**

A l'ombre du Château des Ducs de Savoie, Petit Hôtel Confidentiel***** conjugue atmosphère de velours et art de vivre délicat. L'élégance déroule son fil rouge dans les 17 chambres et suites, modernes et épurées.

15 ch., 41 pers.

☎ 04 79 26 24 17

@ contact@petithotelconfidentiel.com

🌐 www.petithotelconfidentiel.com

TARIFS à titre indicatif

Chambre double : de 350 à 490 €
Chambre single : de 250 à 490 €
Chambre quadruple : de 590 à 950 €
Suite : de 390 à 950 €
Petit déjeuner : 25 €



Du 01/01 au 31/12/2022.

HÔTEL - RESTAURANT LA TABLE D'AURÉ ★★

40, impasse de la gare - 73390 Chamousset

**Hôtel - Restaurant**

Dans un cadre calme, convivial et reposant, l'hôtel la table d'Auré a été refait à neuf en 2016 et saura répondre à vos attentes.

TARIFS à titre indicatif

Taxe de séjour non incluse.

15 ch., 42 pers.

☎ 04 79 36 42 06

@ contact@hotel-restaurant-latabledaure.fr

🌐 www.hotel-restaurant-latabledaure.fr/



Toute l'année.

SHANA HÔTEL & RÉSIDENCE ★★★

796 route de l'écluse - Le port - 73310 Chanaz

**Hôtel**

Ancré entre le Rhône et le lac du Bourget, dans la petite Venise savoyarde, le Shana Hôtel & Résidence vous accueillera au printemps 2022 à Chanaz, avec ses vingt-cinq chambres, ses onze appartements et son espace séminaire.

25 ch.

☎ 04 58 39 01 15

@ info@shanahotel.fr

🌐 www.shanahotel.fr/

TARIFS à titre indicatif

Chambre double : à partir de 115 €
Chambre triple : à partir de 145 €
Chambre quadruple : à partir de 185 €
Petit déjeuner : à partir de 15 €



Du 01/04 au 31/12/2022.

HÔTEL CHÂTEAU BRACHET ★★★★★

48 impasse des Couduriers - 73100 Grésy-sur-Aix

**Hôtel - Restaurant**

Le Château Brachet est la demeure historique du Dr Léon Brachet. Également connu comme «le médecin des rois», il reste pour Aix-les-Bains une figure incontournable de la fin du XIXème siècle.

15 ch., 30 pers.

☎ 04 58 62 01 01

@ reservations@chateaubrachet.com

🌐 www.chateaubrachet.com

TARIFS à titre indicatif

Chambre double : à partir de 180 €.

Taxe de séjour non incluse.



Toute l'année.

HÔTEL LA CLÉ DES CHAMPS- RESTAURANT LE CEP GOURMAND ★★

RD 1006 - Quai de l'Isère - 73800 Montmélian

**Hôtel - Restaurant**

L'hôtel La Clé des Champs de Montmélian vous fait apprécier le calme et la tranquillité du fameux vignoble savoyard dans un environnement verdoyant. Juste au pied de la célèbre montagne La Savoyarde et au bord de la rivière Isère.

41 ch., 86 pers.

☎ 04 79 84 12 01

@ montmelian@lacleeschamps-hotels.com

🌐 montmelian.lacleeschamps-hotels.com

TARIFS à titre indicatif

Chambre double : à partir de 71 €.

L'hôtel La Clé des Champs de Montmélian à mis en place des



Toute l'année.

HÔTEL RESTAURANT DU PARC ★★

64 rue Neuve - La Rochette - 73110 Valgelon-La Rochette

**Hôtel - Restaurant**

Dans un cadre verdoyant et calme, proche du centre ville. Sur la route des stations de sports d'hiver. Ecran plat, Canal + internet ADSL dans les chambres. Restaurant proposant des produits de qualité, carte et menus variant selon les saisons.

10 ch., 22 pers.

☎ 04 79 25 53 37

@ hotelduparc.rochette@wanadoo.fr

🌐 www.hotelduparcrochette.com

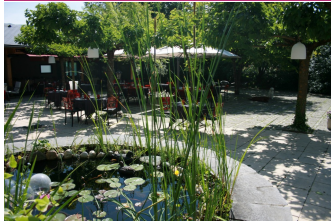
TARIFS à titre indicatif

Chambre double : de 94 à 101 €
Chambre single : de 88 à 94 €
Demi-pension (/ pers.) : à partir de 104 €
Petit déjeuner : à partir de 12 €



Toute l'année.

L'OR DU TEMPS ★★★
814 route de Plainpalais - 73230 Saint-Alban-Leyse



Hôtel - Restaurant
Dans une ancienne ferme rénovée, habillée de couleurs chaude, sobres et apaisantes, hôtel calme et tranquille proposant des chambres d'ambiance contemporaine.
À 5km du centre-ville de Chambéry.

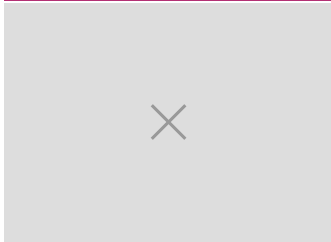
16 ch., 28 pers.
☎ 04 79 85 51 28
@ or.du.temps@free.fr
www.italoria.fr/hotel/

TARIFS à titre indicatif
Chambre double : 75 €
Chambre triple : 90 €
Petit déjeuner : 8 €
Animaux : 10 €.



*Toute l'année.
Fermeture en août.*

HÔTEL ANAÏS ★★★
564 route d'Aix - 73420 Viviers-du-Lac

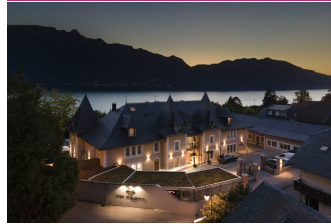


Hôtel
TARIFS à titre indicatif
Payant

27 ch.

Fermé temporairement.

HÔTEL 5* L'INCOMPARABLE ★★★★★
68-70 chemin de Belledonne - 73100 Tresserve



Hôtel - Restaurant
Au sommet d'un grand parc arboré, l'incomparable surplombe le Lac du Bourget, entouré par les montagnes. Idéalement située, la maison est épicurienne, hédoniste, et prône un luxe authentique et singulier. Laissez-vous guider...

15 ch., 34 pers.
☎ 04 58 01 74 23
☎ 04 79 31 18 65
@ info@hotel-lincomparable.com
www.hotel-lincomparable.com/fr/

TARIFS à titre indicatif
Du 12/03/2021 au 02/01/2022
Chambre double : à partir de 235 €.

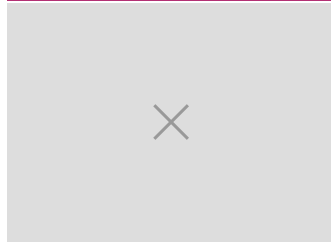
Du 03/01/2022 au 03/01/2023
Chambre double : à partir de 235 €.

Du 02/06 au 14/10/2022, tous les jours.

Du 15/10 au 31/12/2022, tous les jeudis, vendredis et samedis.



HÔTEL LE CERVOLAN : FERMETURE TEMPORAIRE ★★★★★
route de l'Aéroport - 73420 Voglans



Hôtel - Restaurant
TARIFS à titre indicatif
Payant

61 ch.

Fermé temporairement.

HÔTEL-RESTAURANT LE CHÂTEAU SAINT-JEAN ★★★★★

Avenue Henri de la Tourfondue - Parc Saint-Jean - 03100 Montluçon



Hôtel - Restaurant

Situé au coeur d'un parc de 487 arbres rares, dans une parfaite tranquillité champêtre, ce gracieux château offre, au sein de ses épaisses murailles, le confort d'une installation cossue, conçue pour l'agrément, la détente et la douceur de vivre.

19 ch., 34 pers.

☎ 04 70 03 26 57

@ reservation@chateau-saint-jean.com

🌐 www.chateau-saint-jean.com

TARIFS à titre indicatif

Chambre double : de 215 à 450 € (parking voiture inclus, tarifs en fonction des saisons)
Suite : de 420 à 720 € (parking voiture inclus, tarifs en fonction des saisons)

*Du 04/03/2022 au 07/01/2023.
Jours et horaires d'ouverture de l'hôtel-restaurant susceptibles de modification.*



HÔTEL-RESTAURANT LE GRENIER À SEL ★★★★★

10 rue Sainte-Anne - Place des Toiles - 03100 Montluçon



Hôtel - Restaurant

Entrez dans l'atmosphère cosy d'un hôtel 4* à l'esprit familial avec son vaste jardin verdoyant au coeur du quartier historique. Vous serez accueillis dans une maison de caractère, bienveillante et chaleureuse.

8 ch., 18 pers.

☎ 04 70 05 53 79

@ info@legrenierasel.com

🌐 www.legrenierasel.com

TARIFS à titre indicatif

Chambre double : à partir de 120 €
Chambre twin : à partir de 120 €
Chambre single : à partir de 95 €
Chambre triple : à partir de 155 € (3 personnes et plus)
Chambre quadruple : de 170 à 190 €

*Du 08/05 au 31/12/2022.
Fermé le lundi.
De 10h à 14h et de 16h à 22h.*



HÔTEL-RESTAURANT LE CLOS DE BOURGOGNE ★★★★★

83 rue de Bourgogne - 03000 Moulins



Hôtel - Restaurant

Dans un écrin de verdure, l'hôtel-restaurant doté de 11 chambres **** est logé dans une agréable demeure du 18e siècle, entièrement climatisée.

11 ch., 22 pers.

☎ 04 70 44 03 00

@ contact@clos-de-bourgogne.com

🌐 www.clos-de-bourgogne.com

TARIFS à titre indicatif

Chambre double : de 110 à 190 €
Chambre double avec petit déjeuner : de 110 à 145 €
Chambre familiale : de 230 à 250 €
Suite : de 230 à 250 €
Taxe de séjour : 1,10 €.

*Du 12/02 au 23/12/2022.
Hôtel ouvert de 10h à 12h et de 16h à 19h.
Restaurant : service du midi de 12h à 14h et service du soir de 19h30 à 21h.*



MERCURE MOULINS CENTRE - HÔTEL DE PARIS ★★★★★

21 rue de Paris - 03000 Moulins



Hôtel

L'hôtel Mercure Moulins Centre - Hôtel de Paris vous ouvre ses portes en tant qu'étape incontournable de la mythique Nationale 7.

30 ch., 72 pers.

☎ 04 70 44 00 58

@ HA9F1@accor.com

🌐 www.hoteldeparis-moulins.com

TARIFS à titre indicatif

Chambre double : de 110 à 165 €
Chambre double avec petit déjeuner : de 128 à 183 €
Chambre single : de 110 à 165 €
Chambre triple : de 130 à 185 €
Suite : de 150 à 210 €
Petit déjeuner : 18 €
Animaux : 10 €



Toute l'année.

HÔTEL ALETTI PALACE ★★★★★

3 place Joseph Aletti - 03200 Vichy



Hôtel - Restaurant

Construit en 1905 sous le nom de Thermal Palace par Joseph ALETTI, précurseur des magnats de l'hôtellerie moderne à Vichy, cet hôtel fait partie des fleurons du patrimoine et des Palaces qui confèrent à la ville une inestimable atmosphère.

129 ch., 258 pers.

☎ 04 70 30 20 20

☎ 04 70 30 20 00

@ contact@aletti.fr

🌐 www.hotel-aletti.fr

TARIFS à titre indicatif

Chambre double : de 152 à 168 € (chambre standard)

chambre supérieure : 162 à 202 €
Suite : de 248 à 269 € (1/2)



Toute l'année.

HÔTEL DE GRIGNAN - BRIT HOTEL DE GRIGNAN ★★★★★

7 place Sévigné - 03200 Vichy



Hôtel - Restaurant

L'hôtel de Grignan vous invite à découvrir l'un des quartiers les plus attachant et élégant de Vichy.

59 ch., 126 pers.

☎ 04 70 32 08 11

@ hotel.de.grignan@orange.fr

🌐 hotel-vichy-centre.brithotel.fr/

TARIFS à titre indicatif

Chambre double : à partir de 80 €
Chambre twin : de 80 à 170 €
Chambre single : de 80 à 170 €
Chambre triple : de 195 à 270 € (3 personnes et plus)
Chambre quadruple : de 195 à 270 € (3 personnes)
Petit déjeuner : 13,50 €
Animaux : 10 €
Parking voiture : 6 €.



Toute l'année.

MAISON DECORET

15 rue du Parc - 03200 Vichy

★★★★

**Hôtel - Restaurant**

Martine et Jacques Decoret vous invitent à découvrir la Maison Decoret, hôtel 4* et Relais et Châteaux ; face au parc des sources de Vichy, dans un chalet de briques construit sous Napoléon III.

TARIFS à titre indicatif

Tarif groupe à partir de 6 personnes.

Il y a deux périodes tarifaires : la haute saison d'octobre à avril et la haute saison de mai à septembre.

*Toute l'année, tous les jeudis, vendredis, samedis et dimanches.
Fermetures exceptionnelles les 1er mai et 25 décembre.*

**5 ch., 10 pers.**

☎ 04 70 97 65 06

@ contact@maisondecoret.com

🌐 www.maisondecoret.com

VICHY CÉLESTINS SPA HÔTEL

111 boulevard des États-Unis - 03200 Vichy

★★★★★

**Hôtel - Restaurant**

Le Vichy Célestins Spa Hôtel, avec ses 129 chambres et suites d'exception est un cadre privilégié pour vos vacances, il est relié directement par une passerelle couverte à un Thermal Spa d'exception.

TARIFS à titre indicatif

Chambre double : à partir de 170 €
Chambre twin : à partir de 170 €
Suite : à partir de 259 €
Petit déjeuner : à partir de 26 €
Animaux : à partir de 17 €.

*Du 01/01 au 13/11/2022.***129 ch., 248 pers.**

☎ 04 70 30 82 00

@ vichy-spa-hotel-les-celestins@com
pagniedevichy.com

🌐 www.vichy-spa-hotel.fr/hotel

BEST WESTERN PLUS HÔTEL LITTÉRAIRE ALEXANDRE VIALATTE

16 place Delille - 63000 Clermont-Ferrand

★★★★★

**Hôtel**

Cet hôtel Littéraire 4 étoiles est l'unique lieu de la ville d'où l'on dispose d'une vue imprenable sur la cathédrale, la basilique Notre-Dame-du-Port et les volcans d'Auvergne en arrière plan via sa salle de petit déjeuner au 6^{ème} étage.

TARIFS à titre indicatif

Chambre double : de 79 à 204 €
Chambre single : de 79 à 204 €
Chambre triple : de 84 à 214 €
Suite : de 114 à 229 €
Petit déjeuner : 16 €

*Du 01/02 au 31/12.***63 ch.**

☎ 04 73 91 92 06

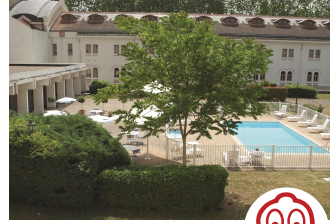
@ contact@hotelvialatte.com

🌐 www.hotelvialatte.com

MERCURE VICHY THERMALIA

1 avenue Thermale - 03200 Vichy

★★★★

**Hôtel - Restaurant**

L'hôtel Mercure Vichy Thermalia directement relié aux thermes des Dômes, de style néo-byzantin vous propose d'élégantes chambres avec tout le confort nécessaire à un séjour détente.

TARIFS à titre indicatif

Taxe de séjour : 2 €.

Gratuit pour les moins de 16 ans.
Tarif groupe à partir de 20 personnes.

Taxe de séjour non incluse.

78 ch., 159 pers.

☎ 04 70 30 52 52

@ h0460@accor.com

🌐 www.mercure.com/fr/hotel-0460-h
otel-mercure-vichy-thermalia/index
.shtml*Toute l'année.***AIDEN BY BEST WESTERN**

41 avenue de la République - 63000 Clermont-Ferrand

★★★★

**Hôtel - Restaurant**

Hôtel 4 * dont le concept s'appuie sur l'énergie volcanique et minérale de la chaîne des puys et invite à se ressourcer. Au sein d'un environnement iridescent et intimiste où la lumière se traduit en énergie magnétique.

TARIFS à titre indicatif

Chambre double : à partir de 79 €
Chambre twin : à partir de 79 €
Chambre single : à partir de 79 €
Chambre triple : à partir de 79 €
Chambre quadruple : à partir de 89 €

85 ch., 234 pers.

☎ 04 44 05 01 30

@ reservation@lemagnetic.com

🌐 www.lemagnetic.com/fr/

*Du 01/01 au 31/12/2022.
24h/24.***HOLIDAY INN CLERMONT-FD CENTRE**

59 boulevard François-Mitterrand - 63000 Clermont-Ferrand

★★★★

**Hôtel - Restaurant**

Situé au cœur de la ville, en face du jardin Lecoq, à côté de la maison de la culture et à 5 min à pied de la place de Jaude.

TARIFS à titre indicatif

Chambre double : à partir de 95 €
Chambre twin : à partir de 95 €
Chambre single : à partir de 95 €
Petit déjeuner : 15 €.

94 ch., 188 pers.

☎ 04 73 17 48 48

@ clermont@hiclermont.com

🌐 www.holidayinn.com/hotels/fr/fr/c
lermont-ferrand/cfcr/hoteldetail*Toute l'année.*

HÔTEL KYRIAD PRESTIGE

★★★★

25 avenue de la Libération - 63000 Clermont-Ferrand

**Hôtel - Restaurant**

Hôtel 4 étoiles de 81 chambres situé au cœur du centre-ville.

TARIFS à titre indicatif

Chambre double : de 105 à 168 €
 Chambre twin : de 105 à 168 €
 Chambre single : de 95 à 148 €
 Suite : de 115 à 198 €
 Petit déjeuner : de 15 à 15,50 €
 Animaux : 13 €
 Parking voiture : 15,50 €.

81 ch., 142 pers.

☎ 04 73 93 22 22

@ clermontferrandcentre@kyriadprestige.fr

www.kyriad-prestige-clermont-ferrand.fr



Toute l'année.

HÔTEL OCEANIA

★★★★

82 boulevard François-Mitterrand - 63000 Clermont-Ferrand

**Hôtel - Restaurant**

Dans un décor contemporain et épuré, cet établissement est implanté au cœur de la ville.

TARIFS à titre indicatif

Chambre double : de 90 à 185 €
 Chambre twin : de 90 à 185 €
 Chambre single : de 90 à 185 €
 Chambre triple : de 130 à 225 €
 Chambre quadruple : de 130 à 225 € (Famille)
 Suite : de 150 à 270 €
 Petit déjeuner : 18 €
 Animaux : 20 €
 Parking voiture : 15 €.

130 ch., 205 pers.

☎ 04 73 29 59 52

@ oceania.clermont@oceaniahotels.com

www.oceaniahotels.com/fr/ville/clermont-ferrand

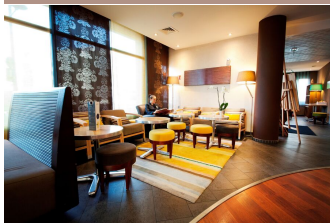


Toute l'année.

NOVOTEL SUITES CLERMONT-FD POLYDOME

★★★★

52-54 avenue de la République - 63000 Clermont-Ferrand

**Hôtel**

Hôtel 4 étoiles situé au centre du quartier d'affaires, à proximité du centre de congrès et d'expositions Polydome, du stade Marcel-Michelin, de la Coopérative de mai et du CHU d'Estaing.

TARIFS à titre indicatif

Chambre double : de 100 à 195 €
 Chambre twin : de 100 à 195 €
 Chambre single : de 100 à 195 €
 Petit déjeuner : à partir de 16,50 €
 Animaux : à partir de 10 €
 Parking voiture : à partir de 12,50 €
 Taxe de séjour : 1,40 €.

90 ch.

☎ 04 73 42 34 73

@ H6306@accor.com

www.hotel-novotelsuites-clermont-ferrand.com/fr/



Toute l'année.

HÔTEL NOVOTEL CLERMONT-FERRAND

★★★★

32-34 rue Georges Besse - Le Brézet - 63000 Clermont-Ferrand

**Hôtel - Restaurant**

L'hôtel Novotel Clermont-Ferrand 4*, est situé en bordure de ville, proche des principaux axes de communication.



TARIFS à titre indicatif

Chambre double : de 110 à 280 €
 Chambre twin : de 110 à 280 €
 Chambre single : de 110 à 280 €
 Chambre triple : de 130 à 300 €
 Petit déjeuner : 16,50 €
 Animaux : 15 €.

133 ch., 472 pers.

☎ 04 73 41 14 14

@ H1175@accor.com

www.novotel.com/fr/hotel-1175-novotel-clermont-ferrand/index.shtml



Toute l'année.

MERCURE CLERMONT-FERRAND CENTRE JAUDE

★★★★

1 avenue Julien - 63000 Clermont-Ferrand

**Hôtel**

Établissement situé au cœur du centre-ville, face à la Place de Jaude, idéal pour les voyages d'affaires et les séjours loisirs.

TARIFS à titre indicatif

Chambre double : de 99 à 500 €
 Chambre twin : de 99 à 500 €
 Chambre single : de 99 à 500 €
 Suite : de 144 à 500 €
 Petit déjeuner : 17,90 € (Formule express 9 €)
 Animaux : 17 €
 Parking voiture : 10 € (Pour 24h au centre commercial Jaude B.).

125 ch., 272 pers.

☎ 04 63 66 21 00

@ h9171@accor.com

www.mercure-clermont-ferrand-centre.com



Toute l'année.

HÔTEL LE PRÉ

★★★★

3 Route de la Baraque - 63830 Durtol

**Hôtel - Restaurant**

Hôtel-restaurant situé sur les hauteurs de la ville, en direction du puy de Dôme.

TARIFS à titre indicatif

Chambre double : 195 €
 Chambre twin : 195 €
 Petit déjeuner : 23 €.

**5 ch., 10 pers.**

☎ 04 73 19 25 00

@ contact@restaurant-lepre.com

www.restaurant-lepre.com



Annulé ou fermé.

BEST WESTERN PLUS HÔTEL GERGOVIE

★★★★

25 allée du Petit Puy - 63170 Pérignat-lès-Sarliève



Hôtel - Restaurant

Hôtel 4 étoiles situé au pied du Plateau de Gergovie dans un cadre verdoyant de 9 hectares. Proche des axes autoroutiers (A75, A89 et A71). A proximité immédiate de la Grande Halle et du Zénith.

TARIFS à titre indicatif

Chambre double : de 88 à 200 €
Chambre twin : de 88 à 200 €
Chambre single : de 88 à 200 €
Chambre triple : de 98 à 220 €
Chambre quadruple : de 150 à 250 € (communicantes)
Demi-pension (/ pers.) : de 123 à

59 ch., 123 pers.

- ☎ 04 73 79 09 95
- @ contact@hotelgergovie.com
- 🌐 www.hotel-legergovie.com



Du 01/01 au 31/12.

HÔTEL PRINCESSE FLORE

★★★★★

5 place Allard - 63130 Royat



Hôtel - Restaurant

En Auvergne, découvrez au cœur du Royat historique, le confort et l'élégance unique des 43 chambres et suite de l'hôtel 5 étoiles Princesse Flore à Royat proche de Clermont -Ferrand.

TARIFS à titre indicatif

Chambre double : de 135 à 300 €
Chambre single : de 110 à 180 €
Suite : de 200 à 800 €
Petit déjeuner : 20 €
Animaux : 15 €
Parking voiture : 15 €.

43 ch., 60 pers.

- ☎ 04 73 35 63 63
- @ contact@princesse-flore-hotel.com
- 🌐 www.princesse-flore-hotel.com



*Du 01/01 au 31/12.
Fermeture annuelle une semaine début janvier.*